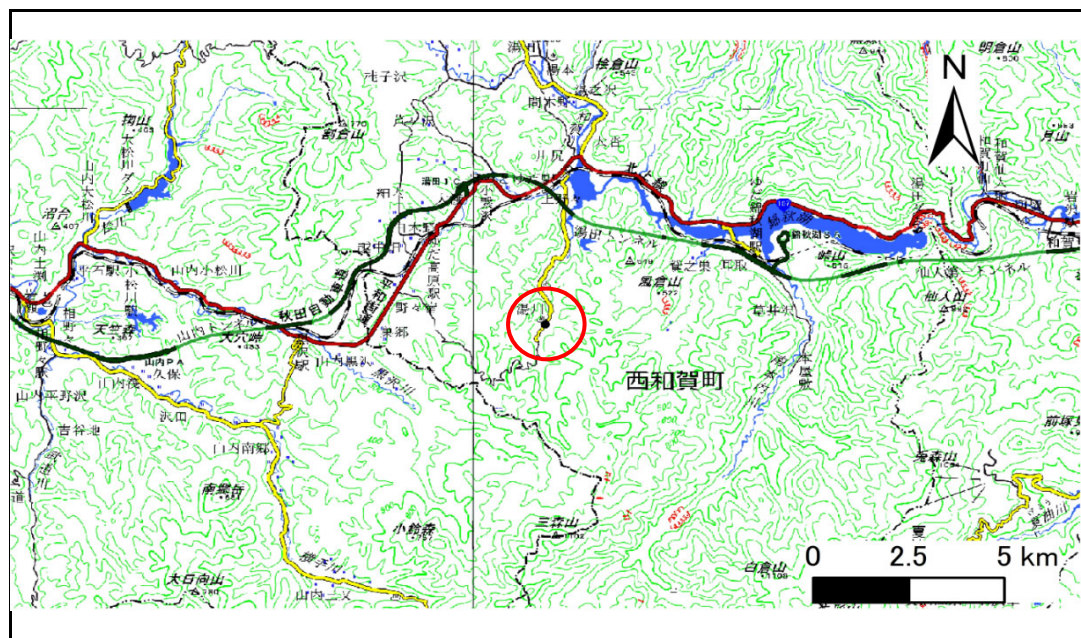


土砂災害防止に関する基礎調査(急傾斜地の崩壊)

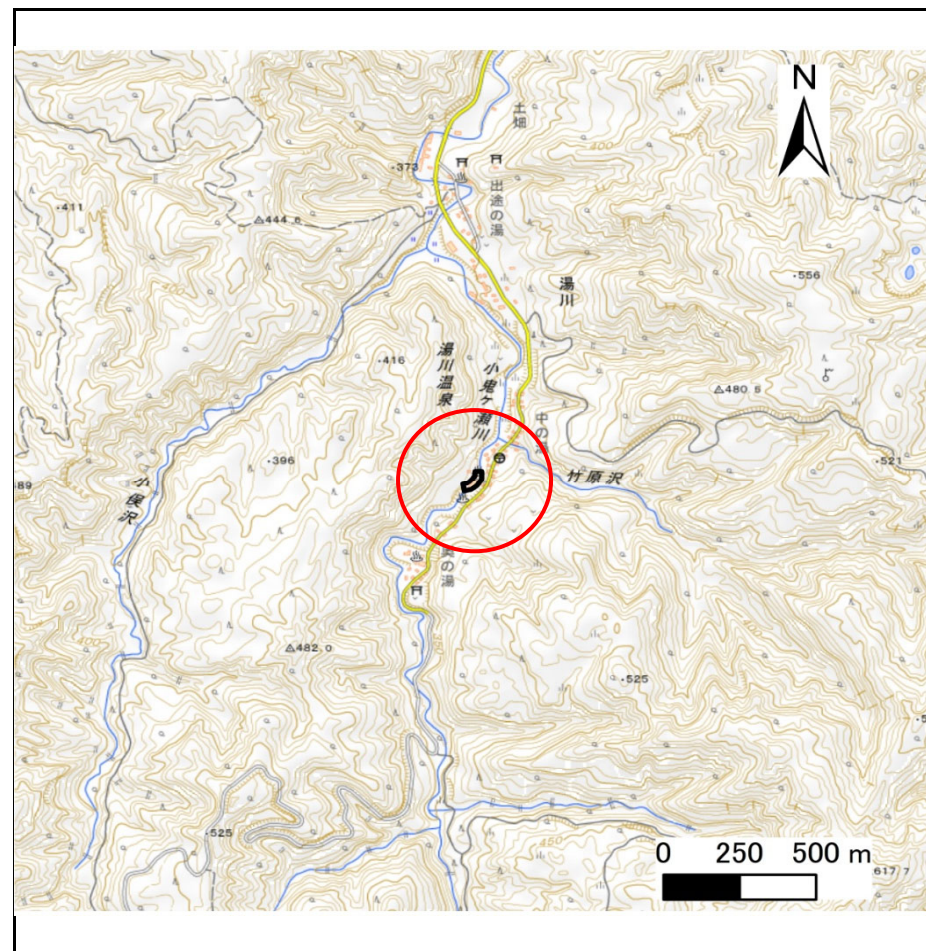
表紙 概況、位置図

自然現象の種類	急傾斜地の崩壊
箇所番号	366BN5006
箇所名	湯川53地割A
所在地	和賀郡西和賀町湯川53地割
調査機関	岩手県県南広域振興局土木部 北上土木センター



位置図(S=1:200,000)

国土地理院の数値地図(地図画像)200,000「秋田」、「新庄」、及び電子地形図25,000「陸中川尻」を掲載



概況図(S=1:25,000)

急傾斜地の崩壊区域調書

様式3-1 危害のおそれのある土地、著しい危害のおそれのある土地の設定図

調査年度

令和7年度

急傾斜地の位置

箇所番号

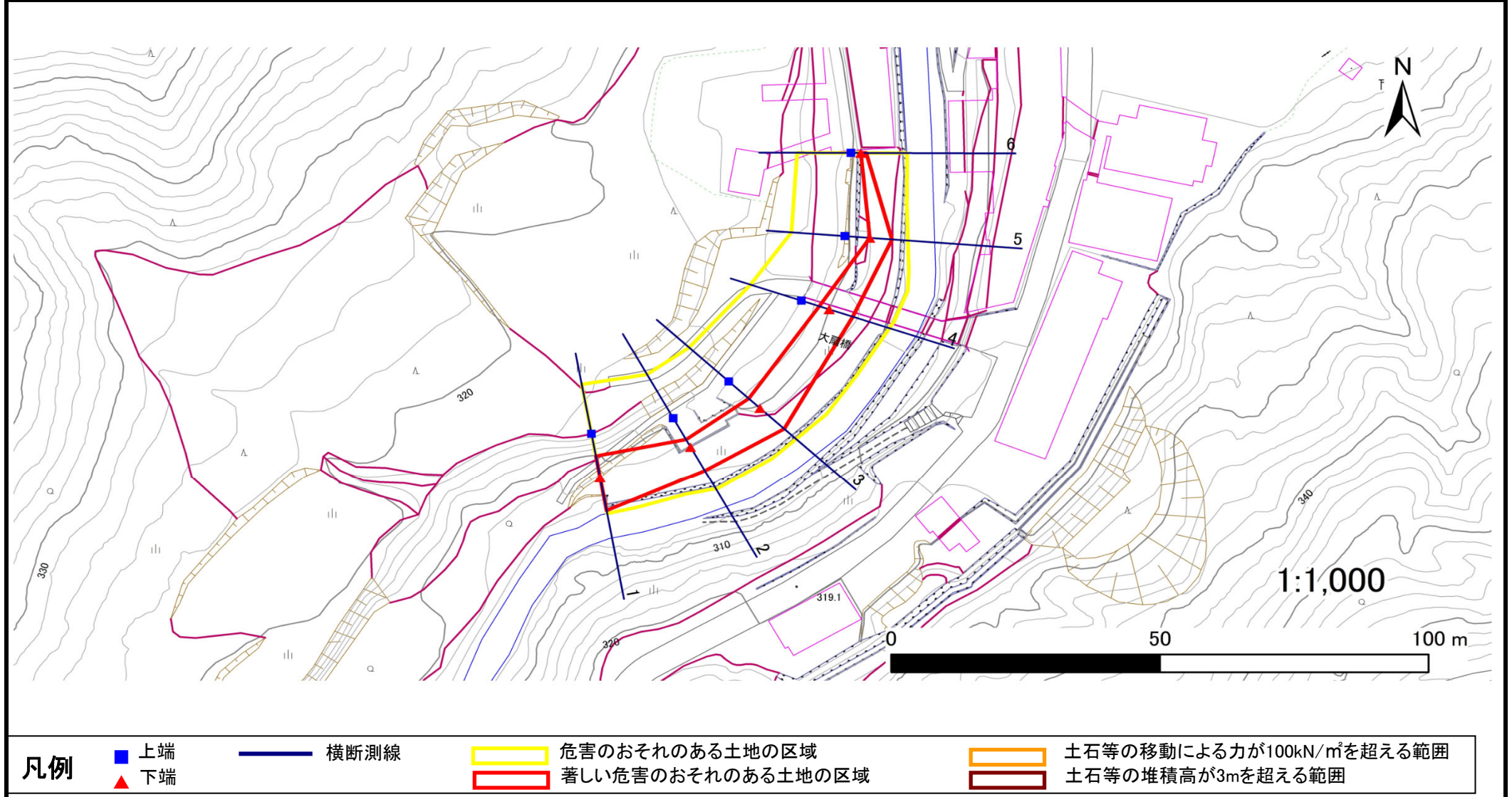
366BN5006

箇所名

湯川53地割A

所在地

和賀郡西和賀町湯川53地割



急傾斜地の崩壊区域調査

様式3-2 建築物に作用すると想定される衝撃に関する事項(1/1)

調査年度

令和7年度

急傾斜地の位置		箇所番号			366BN5006			箇所名		湯川53地割A		所在地		和賀郡西和賀町湯川53地割			
横断 測線 番号	急傾斜地の下端に隣接する土地								急傾斜地内								
	土石等の移動の高さと力の大きさ				土石等の堆積高さとの大きさ				土石等の移動の高さと力の大きさ				土石等の堆積高さとの大きさ				
	区 分	高さ (m)	下端からの距離 (m)	力の大きさ (kN/㎡)	区 分	下端からの水平 距離(m)	高さ (m)	力の大きさ (kN/㎡)	区 分	高さ (m)	上端からの比高 (m)	力の大きさ (kN/㎡)	区 分	上端からの比高 (m)	高さ (m)	力の大きさ (kN/㎡)	
1	100kN/㎡を超える	—	— ~ —	—	3mを超える	— ~ —	—	—	100kN/㎡を超える	—	— ~ —	—	3mを超える	— ~ —	—	—	
	それ以外	1.00	0.00 ~ 6.71	84.75	それ以外	0.00 ~ 6.71	2.06	10.42	それ以外	1.00	5.00 ~ 9.86	84.75	それ以外	5.00 ~ 9.86	2.06	10.42	
2	100kN/㎡を超える	—	— ~ —	—	3mを超える	— ~ —	—	—	100kN/㎡を超える	—	— ~ —	—	3mを超える	— ~ —	—	—	
	それ以外	1.00	0.00 ~ 5.44	67.83	それ以外	0.00 ~ 5.44	1.99	10.08	それ以外	1.00	5.00 ~ 6.75	67.83	それ以外	5.00 ~ 6.75	1.99	10.08	
3	100kN/㎡を超える	—	— ~ —	—	3mを超える	— ~ —	—	—	100kN/㎡を超える	—	— ~ —	—	3mを超える	— ~ —	—	—	
	それ以外	1.00	0.00 ~ 6.12	76.74	それ以外	0.00 ~ 6.12	1.97	9.97	それ以外	1.00	5.00 ~ 7.82	76.74	それ以外	5.00 ~ 7.82	1.97	9.97	
4	100kN/㎡を超える	—	— ~ —	—	3mを超える	— ~ —	—	—	100kN/㎡を超える	—	— ~ —	—	3mを超える	— ~ —	—	—	
	それ以外	1.00	0.00 ~ 4.62	57.57	それ以外	0.00 ~ 4.62	2.29	11.58	それ以外	1.00	5.00 ~ 7.81	57.57	それ以外	5.00 ~ 7.81	2.29	11.58	
5	100kN/㎡を超える	—	— ~ —	—	3mを超える	— ~ —	—	—	100kN/㎡を超える	—	— ~ —	—	3mを超える	— ~ —	—	—	
	それ以外	1.00	0.00 ~ 4.13	51.70	それ以外	0.00 ~ 4.13	2.04	10.30	それ以外	1.00	5.00 ~ 5.00	51.70	それ以外	5.00 ~ 5.00	2.04	10.30	
6	100kN/㎡を超える	—	— ~ —	—	3mを超える	— ~ —	—	—	100kN/㎡を超える	—	— ~ —	—	3mを超える	— ~ —	—	—	
	それ以外	1.00	0.00 ~ 0.99	16.43	それ以外	0.00 ~ 0.99	2.96	14.98	それ以外	1.00	5.00 ~ 5.00	16.43	それ以外	5.00 ~ 5.00	2.96	14.98	
	100kN/㎡を超える		~		3mを超える	~			100kN/㎡を超える		~		3mを超える	~			
	それ以外		~		それ以外	~			それ以外		~		それ以外	~			
	100kN/㎡を超える		~		3mを超える	~			100kN/㎡を超える		~		3mを超える	~			
	それ以外		~		それ以外	~			それ以外		~		それ以外	~			
	100kN/㎡を超える		~		3mを超える	~			100kN/㎡を超える		~		3mを超える	~			
	それ以外		~		それ以外	~			それ以外		~		それ以外	~			
	100kN/㎡を超える		~		3mを超える	~			100kN/㎡を超える		~		3mを超える	~			
	それ以外		~		それ以外	~			それ以外		~		それ以外	~			
	100kN/㎡を超える		~		3mを超える	~			100kN/㎡を超える		~		3mを超える	~			
	それ以外		~		それ以外	~			それ以外		~		それ以外	~			
	100kN/㎡を超える		~		3mを超える	~			100kN/㎡を超える		~		3mを超える	~			
	それ以外		~		それ以外	~			それ以外		~		それ以外	~			
	100kN/㎡を超える		~		3mを超える	~			100kN/㎡を超える		~		3mを超える	~			
	それ以外		~		それ以外	~			それ以外		~		それ以外	~			
	100kN/㎡を超える		~		3mを超える	~			100kN/㎡を超える		~		3mを超える	~			
	それ以外		~		それ以外	~			それ以外		~		それ以外	~			