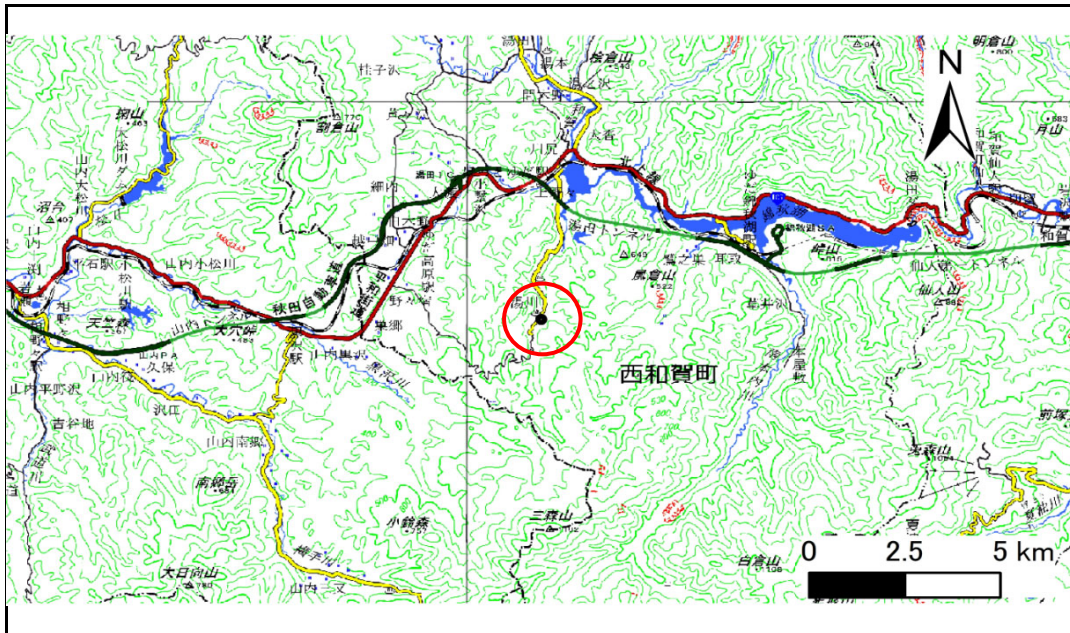


土砂災害防止に関する基礎調査(急傾斜地の崩壊)

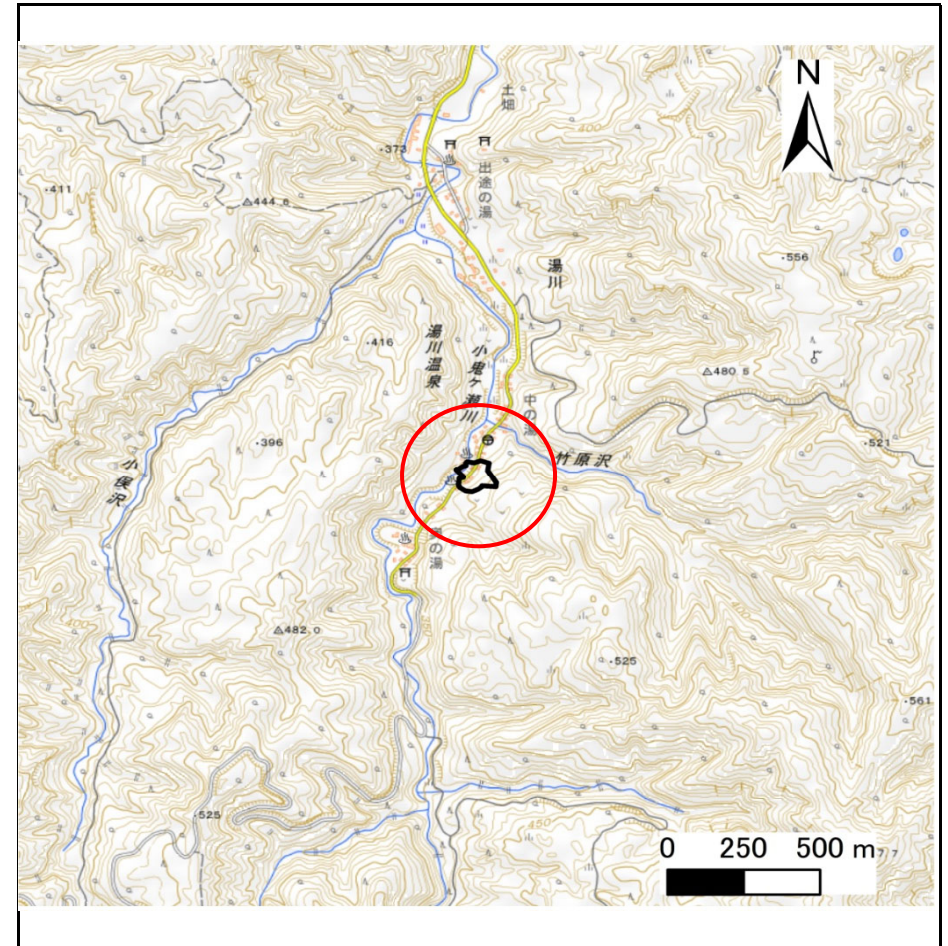
表紙 概況、位置図

自然現象の種類	急傾斜地の崩壊
箇所番号	366AN5008-2
箇所名	湯川52地割B
所在地	和賀郡西和賀町湯川52地割
調査機関	岩手県県南広域振興局土木部 北上土木センター



位置図(S=1:200,000)

国土地理院の数値地図(地図画像)200,000「秋田」、 「新庄」、及び電子地形図25,000「陸中川尻」を掲載



概況図(S=1:25,000)

急傾斜地の崩壊区域調書

様式3-1 危害のおそれのある土地、著しい危害のおそれのある土地の設定図

調査年度

令和7年度

急傾斜地の位置

箇所番号

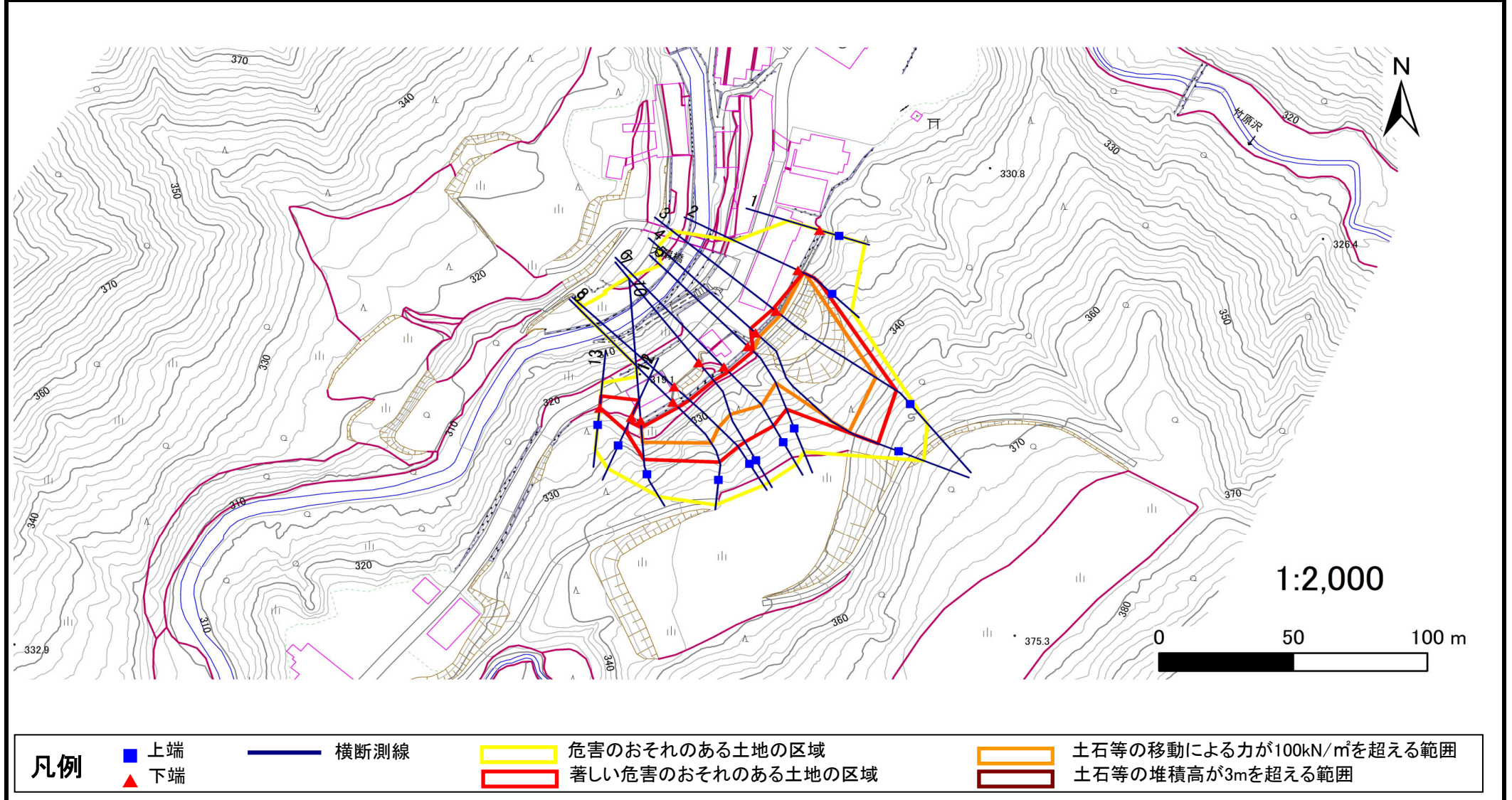
366AN5008-2

箇所名

湯川52地割B

所在地

和賀郡西和賀町湯川52地割



急傾斜地の崩壊区域調査

様式3-2 建築物に作用すると想定される衝撃に関する事項(1/1)

様式3－2 建築物に作用すると想定される衝撃に関する事項(1/1)												調査年度		令和7年度		
急傾斜地の位置			箇所番号		366AN5008-2		箇所名		湯川52地割B		所在地	和賀郡西和賀町湯川52地割				
横断 測線 番号	急傾斜地の下端に隣接する土地								急傾斜地内							
	土石等の移動の高さと力の大きさ				土石等の堆積高さと力の大きさ				土石等の移動の高さと力の大きさ				土石等の堆積高さと力の大きさ			
	区 分	高さ (m)	下端からの距離 (m)	力の大きさ (kN/㎡)	区 分	下端からの水平 距離(m)	高さ (m)	力の大きさ (kN/㎡)	区 分	高さ (m)	上端からの比高 (m)	力の大きさ (kN/㎡)	区 分	上端からの比高 (m)	高さ (m)	力の大きさ (kN/㎡)
1	100kN/㎡を超える	—	— ～ —	—	3mを超える	— ～ —	—	—	100kN/㎡を超える	—	— ～ —	—	3mを超える	— ～ —	—	—
	それ以外	1.00	-2.19 ～ 0.00	52.91	それ以外	0.00 ～ 0.00	0.00	0.00	それ以外	1.00	4.36 ～ 4.36	52.91	それ以外	6.10 ～ 6.10	0.00	0.00
2	100kN/㎡を超える	1.00	-2.30 ～ -2.30	103.63	3mを超える	— ～ —	—	—	100kN/㎡を超える	1.00	10.57 ～ 11.22	103.63	3mを超える	— ～ —	—	—
	それ以外	1.00	-2.30 ～ -2.30	100.00	それ以外	-2.30 ～ -2.30	2.23	11.29	それ以外	1.00	5.00 ～ 10.57	100.00	それ以外	5.00 ～ 11.22	2.23	11.29
3	100kN/㎡を超える	1.00	-2.39 ～ -2.39	145.49	3mを超える	— ～ —	—	—	100kN/㎡を超える	1.00	11.08 ～ 39.45	145.49	3mを超える	— ～ —	—	—
	それ以外	1.00	-2.39 ～ 1.32	100.00	それ以外	-2.39 ～ 1.32	2.94	14.88	それ以外	1.00	5.00 ～ 11.08	100.00	それ以外	5.00 ～ 39.45	2.94	14.88
4	100kN/㎡を超える	1.00	-2.16 ～ -2.16	136.08	3mを超える	-2.16 ～ -2.16	3.28	16.60	100kN/㎡を超える	1.00	12.05 ～ 43.17	136.08	3mを超える	40.00 ～ 43.17	3.28	16.60
	それ以外	1.00	-2.16 ～ 2.41	100.00	それ以外	-2.16 ～ 2.41	3.00	15.16	それ以外	1.00	5.00 ～ 12.05	100.00	それ以外	5.00 ～ 40.00	3.00	15.16
5	100kN/㎡を超える	1.00	-2.80 ～ -2.80	125.01	3mを超える	— ～ —	—	—	100kN/㎡を超える	1.00	11.82 ～ 21.22	125.01	3mを超える	— ～ —	—	—
	それ以外	1.00	-2.80 ～ -2.80	100.00	それ以外	-2.80 ～ -2.80	2.45	12.37	それ以外	1.00	5.00 ～ 11.82	100.00	それ以外	5.00 ～ 21.22	2.45	12.37
6	100kN/㎡を超える	1.00	-2.64 ～ -2.64	134.12	3mを超える	— ～ —	—	—	100kN/㎡を超える	1.00	11.06 ～ 23.06	134.12	3mを超える	— ～ —	—	—
	それ以外	1.00	-2.64 ～ -2.64	100.00	それ以外	-2.64 ～ -2.64	2.53	12.78	それ以外	1.00	5.00 ～ 11.06	100.00	それ以外	5.00 ～ 23.06	2.53	12.78
7	100kN/㎡を超える	1.00	-9.16 ～ -9.16	122.16	3mを超える	— ～ —	—	—	100kN/㎡を超える	1.00	12.26 ～ 21.19	122.16	3mを超える	— ～ —	—	—
	それ以外	1.00	-9.16 ～ -9.16	100.00	それ以外	-9.16 ～ -9.16	2.42	12.21	それ以外	1.00	5.00 ～ 12.26	100.00	それ以外	5.00 ～ 21.19	2.42	12.21
8	100kN/㎡を超える	1.00	-7.84 ～ -7.84	126.46	3mを超える	— ～ —	—	—	100kN/㎡を超える	1.00	11.60 ～ 21.14	126.46	3mを超える	— ～ —	—	—
	それ以外	1.00	-7.84 ～ -7.84	100.00	それ以外	-7.84 ～ -7.84	2.47	12.46	それ以外	1.00	5.00 ～ 11.60	100.00	それ以外	5.00 ～ 21.14	2.47	12.46
9	100kN/㎡を超える	1.00	-2.93 ～ -2.93	138.67	3mを超える	— ～ —	—	—	100kN/㎡を超える	1.00	10.77 ～ 23.79	138.67	3mを超える	— ～ —	—	—
	それ以外	1.00	-2.93 ～ -2.93	100.00	それ以外	-2.93 ～ -2.93	2.58	13.06	それ以外	1.00	5.00 ～ 10.77	100.00	それ以外	5.00 ～ 23.79	2.58	13.06
10	100kN/㎡を超える	1.00	-2.91 ～ -2.91	122.50	3mを超える	— ～ —	—	—	100kN/㎡を超える	1.00	10.58 ～ 15.39	122.50	3mを超える	— ～ —	—	—
	それ以外	1.00	-2.91 ～ -2.91	100.00	それ以外	-2.91 ～ -2.91	2.43	12.29	それ以外	1.00	5.00 ～ 10.58	100.00	それ以外	5.00 ～ 15.39	2.43	12.29
11	100kN/㎡を超える	—	— ～ —	—	3mを超える	— ～ —	—	—	100kN/㎡を超える	—	— ～ —	—	3mを超える	— ～ —	—	—
	それ以外	1.00	-2.00 ～ -2.00	82.75	それ以外	-2.00 ～ -2.00	1.76	8.88	それ以外	1.00	5.00 ～ 7.83	82.75	それ以外	5.00 ～ 7.83	1.76	8.88
12	100kN/㎡を超える	—	— ～ —	—	3mを超える	— ～ —	—	—	100kN/㎡を超える	—	— ～ —	—	3mを超える	— ～ —	—	—
	それ以外	1.00	0.00 ～ 7.30	92.95	それ以外	0.00 ～ 0.00	1.76	8.88	それ以外	1.00	5.00 ～ 9.35	92.95	それ以外	5.00 ～ 9.35	1.76	8.88
13	100kN/㎡を超える	—	— ～ —	—	3mを超える	— ～ —	—	—	100kN/㎡を超える	—	— ～ —	—	3mを超える	— ～ —	—	—
	それ以外	1.00	0.00 ～ 4.78	59.51	それ以外	0.00 ～ 0.00	1.72	8.71	それ以外	1.00	5.00 ～ 5.00	59.51	それ以外	5.00 ～ 5.00	1.72	8.71
	100kN/㎡を超える		～		3mを超える	～			100kN/㎡を超える		～		3mを超える	～		
	それ以外		～		それ以外	～			それ以外		～		それ以外	～		
	100kN/㎡を超える		～		3mを超える	～			100kN/㎡を超える		～		3mを超える	～		
	それ以外		～		それ以外	～			それ以外		～		それ以外	～		