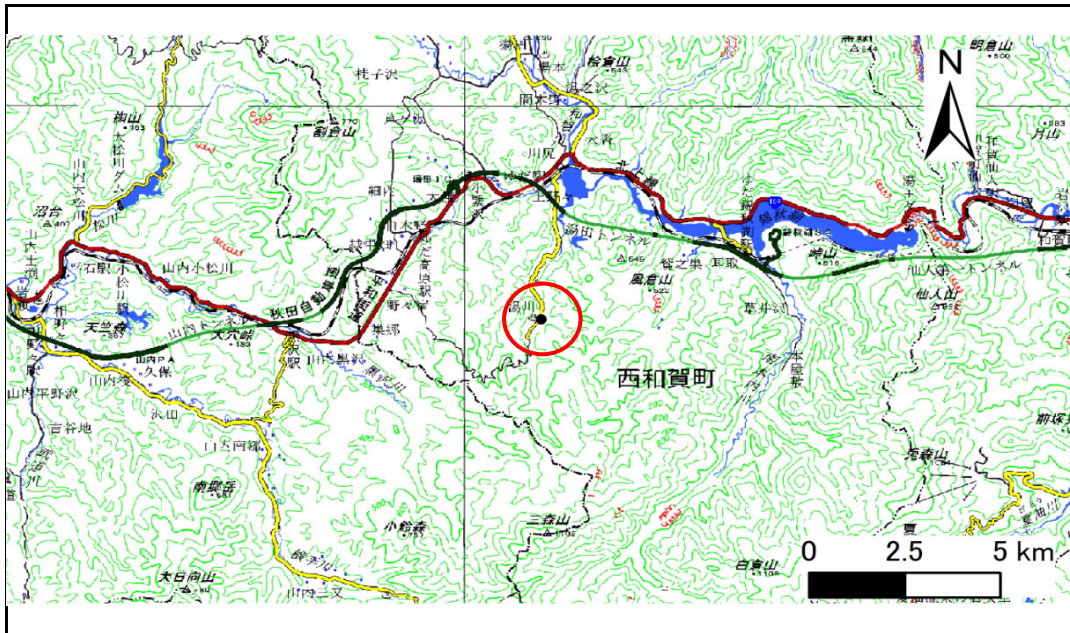


土砂災害防止に関する基礎調査(急傾斜地の崩壊)

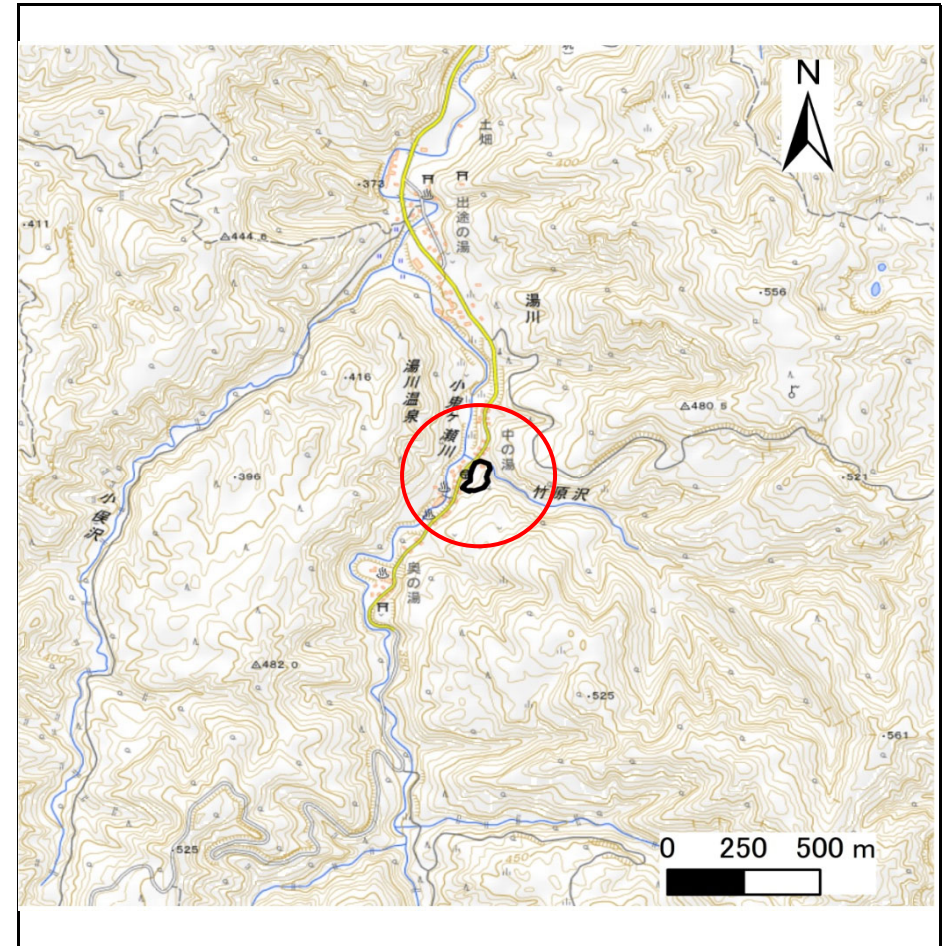
表紙 概況、位置図

自然現象の種類	急傾斜地の崩壊
箇所番号	366AN5008-1
箇所名	湯川52地割A
所在地	和賀郡西和賀町湯川52地割
調査機関	岩手県県南広域振興局土木部 北上土木センター



位置図(S=1:200,000)

国土地理院の数値地図(地図画像)200,000「秋田」、「新庄」、及び電子地形図25,000「陸中川尻」を掲載



概況図(S=1:25,000)

急傾斜地の崩壊区域調書

様式3-1 危害のおそれのある土地、著しい危害のおそれのある土地の設定図

調査年度

令和7年度

急傾斜地の位置

箇所番号

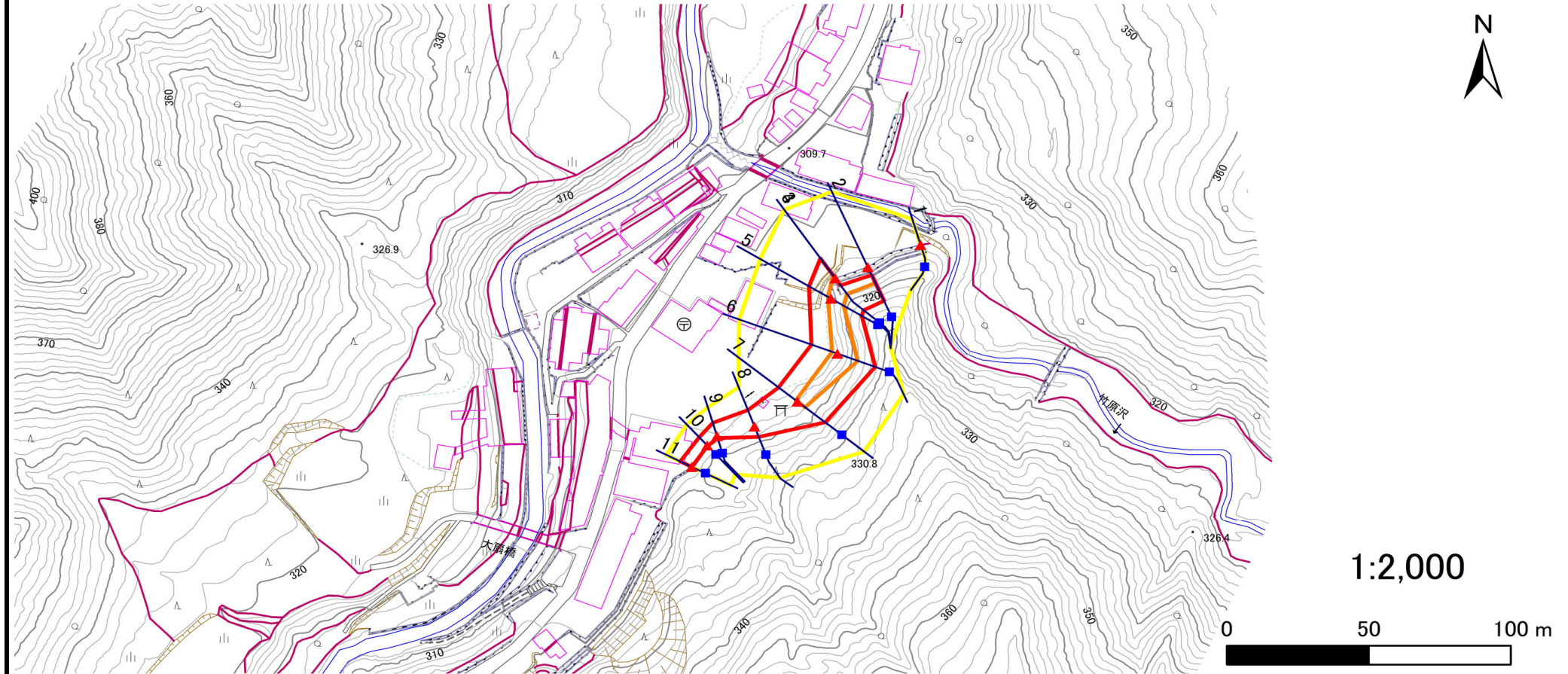
366AN5008-1

箇所名

湯川52地割A

所在地

和賀郡西和賀町湯川52地割



凡例

■ 上端
▲ 下端

— 横断測線

□ 危害のおそれのある土地の区域
□ 著しい危害のおそれのある土地の区域

□ 土石等の移動による力が100kN/m²を超える範囲
□ 土石等の堆積高が3mを超える範囲

急傾斜地の崩壊区域調査

様式3-2 建築物に作用すると想定される衝撃に関する事項(1/1)

様式3-2 建築物に作用すると想定される衝撃に関する事項(1/1)												調査年度		令和7年度		
急傾斜地の位置		箇所番号		366AN5008-1		箇所名		湯川52地割A		所在地		和賀郡西和賀町湯川52地割				
横断 測線 番号	急傾斜地の下端に隣接する土地								急傾斜地内							
	土石等の移動の高さと力の大きさ				土石等の堆積高さと力の大きさ				土石等の移動の高さと力の大きさ				土石等の堆積高さと力の大きさ			
	区 分	高さ (m)	下端からの距離 (m)	力の大きさ (kN/㎡)	区 分	下端からの水平 距離(m)	高さ (m)	力の大きさ (kN/㎡)	区 分	高さ (m)	上端からの比高 (m)	力の大きさ (kN/㎡)	区 分	上端からの比高 (m)	高さ (m)	力の大きさ (kN/㎡)
1	100kN/㎡を超える	—	— ~ —	—	3mを超える	— ~ —	—	—	100kN/㎡を超える	—	— ~ —	—	3mを超える	— ~ —	—	—
	それ以外	1.00	-3.25 ~ 0.00	38.77	それ以外	0.00 ~ 0.00	0.00	0.00	それ以外	1.00	3.11 ~ 3.11	38.77	それ以外	5.00 ~ 5.00	0.00	0.00
2	100kN/㎡を超える	1.00	-3.25 ~ -3.25	112.83	3mを超える	— ~ —	—	—	100kN/㎡を超える	1.00	10.54 ~ 13.10	112.83	3mを超える	— ~ —	—	—
	それ以外	1.00	-3.25 ~ -3.25	100.00	それ以外	-3.25 ~ -3.25	2.17	10.95	それ以外	1.00	5.00 ~ 10.54	100.00	それ以外	5.00 ~ 13.10	2.17	10.95
3	100kN/㎡を超える	1.00	-3.25 ~ -3.25	112.18	3mを超える	— ~ —	—	—	100kN/㎡を超える	1.00	10.84 ~ 13.52	112.18	3mを超える	— ~ —	—	—
	それ以外	1.00	-3.25 ~ -3.25	100.00	それ以外	-3.25 ~ -3.25	2.07	10.48	それ以外	1.00	5.00 ~ 10.84	100.00	それ以外	5.00 ~ 13.52	2.07	10.48
4	100kN/㎡を超える	1.00	0.00 ~ 1.32	120.06	3mを超える	— ~ —	—	—	100kN/㎡を超える	1.00	10.84 ~ 15.74	120.06	3mを超える	— ~ —	—	—
	それ以外	1.00	1.32 ~ 9.11	100.00	それ以外	0.00 ~ 9.11	2.25	11.38	それ以外	1.00	5.00 ~ 10.84	100.00	それ以外	5.00 ~ 15.74	2.25	11.38
5	100kN/㎡を超える	1.00	0.00 ~ 1.24	118.69	3mを超える	— ~ —	—	—	100kN/㎡を超える	1.00	10.54 ~ 14.52	118.69	3mを超える	— ~ —	—	—
	それ以外	1.00	1.24 ~ 9.02	100.00	それ以外	0.00 ~ 9.02	2.16	10.94	それ以外	1.00	5.00 ~ 10.54	100.00	それ以外	5.00 ~ 14.52	2.16	10.94
6	100kN/㎡を超える	1.00	0.00 ~ 1.96	130.20	3mを超える	— ~ —	—	—	100kN/㎡を超える	1.00	11.17 ~ 18.43	130.20	3mを超える	— ~ —	—	—
	それ以外	1.00	1.96 ~ 9.74	100.00	それ以外	0.00 ~ 9.74	2.58	13.04	それ以外	1.00	5.00 ~ 11.17	100.00	それ以外	5.00 ~ 18.43	2.58	13.04
7	100kN/㎡を超える	1.00	0.00 ~ 0.68	110.10	3mを超える	— ~ —	—	—	100kN/㎡を超える	1.00	11.02 ~ 13.31	110.10	3mを超える	— ~ —	—	—
	それ以外	1.00	0.68 ~ 8.46	100.00	それ以外	0.00 ~ 8.46	2.05	10.34	それ以外	1.00	5.00 ~ 11.02	100.00	それ以外	5.00 ~ 13.31	2.05	10.34
8	100kN/㎡を超える	—	— ~ —	—	3mを超える	— ~ —	—	—	100kN/㎡を超える	—	— ~ —	—	3mを超える	— ~ —	—	—
	それ以外	1.00	0.00 ~ 6.56	82.77	それ以外	0.00 ~ 0.00	1.69	8.56	それ以外	1.00	5.00 ~ 7.91	82.77	それ以外	5.00 ~ 7.91	1.69	8.56
9	100kN/㎡を超える	—	— ~ —	—	3mを超える	— ~ —	—	—	100kN/㎡を超える	—	— ~ —	—	3mを超える	— ~ —	—	—
	それ以外	1.00	0.00 ~ 5.15	64.20	それ以外	0.00 ~ 5.15	1.83	9.26	それ以外	1.00	5.00 ~ 5.64	64.20	それ以外	5.00 ~ 5.64	1.83	9.26
10	100kN/㎡を超える	—	— ~ —	—	3mを超える	— ~ —	—	—	100kN/㎡を超える	—	— ~ —	—	3mを超える	— ~ —	—	—
	それ以外	1.00	0.00 ~ 4.18	52.24	それ以外	0.00 ~ 4.18	2.09	10.55	それ以外	1.00	5.00 ~ 5.33	52.24	それ以外	5.00 ~ 5.33	2.09	10.55
11	100kN/㎡を超える	—	— ~ —	—	3mを超える	— ~ —	—	—	100kN/㎡を超える	—	— ~ —	—	3mを超える	— ~ —	—	—
	それ以外	1.00	0.00 ~ 4.53	56.47	それ以外	0.00 ~ 4.53	1.91	9.65	それ以外	1.00	5.00 ~ 5.00	56.47	それ以外	5.00 ~ 5.00	1.91	9.65
	100kN/㎡を超える		~		3mを超える	~			100kN/㎡を超える		~		3mを超える	~		
	それ以外		~		それ以外	~			それ以外		~		それ以外	~		
	100kN/㎡を超える		~		3mを超える	~			100kN/㎡を超える		~		3mを超える	~		
	それ以外		~		それ以外	~			それ以外		~		それ以外	~		
	100kN/㎡を超える		~		3mを超える	~			100kN/㎡を超える		~		3mを超える	~		
	それ以外		~		それ以外	~			それ以外		~		それ以外	~		