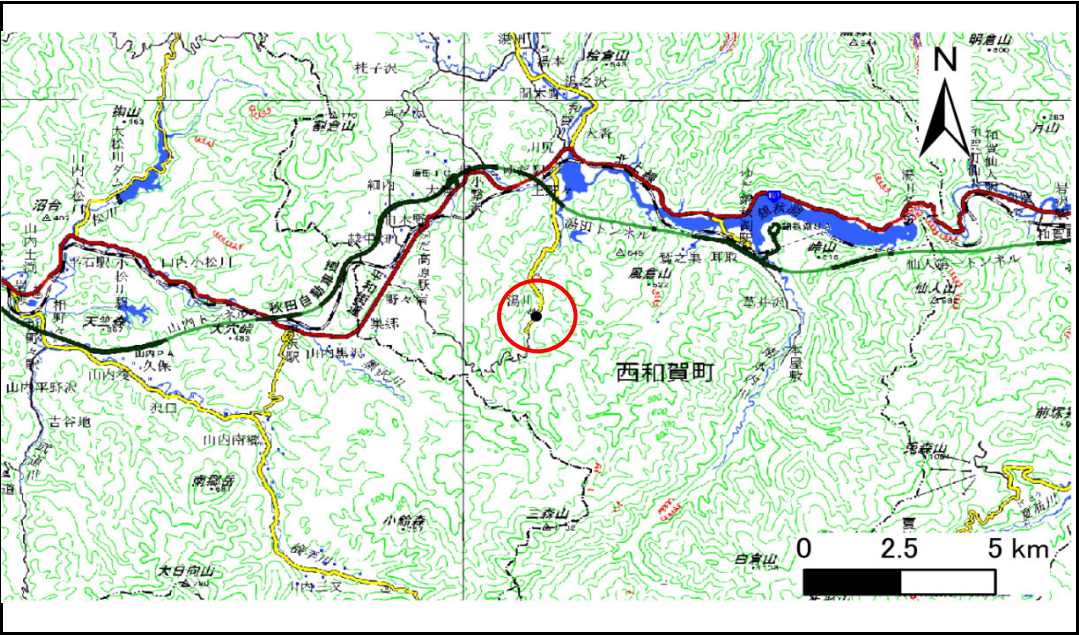


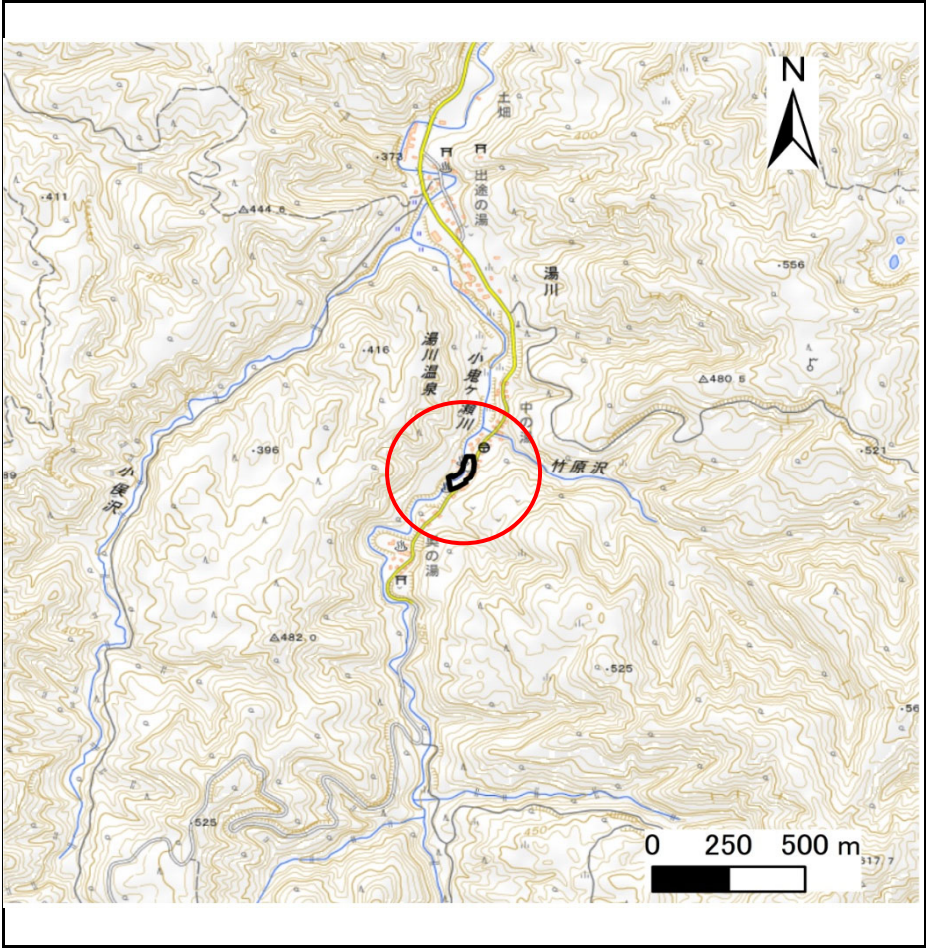
土砂災害防止に関する基礎調査(急傾斜地の崩壊)

表紙 概況、位置図

自然現象の種類	急傾斜地の崩壊
箇所番号	366AN5007
箇所名	湯川53地割B
所在地	和賀郡西和賀町湯川53地割
調査機関	岩手県県南広域振興局土木部 北上土木センター



位置図(S=1:200,000)



概況図(S=1:25,000)

国土地理院の数値地図(地図画像)200,000「秋田」、「新庄」、及び電子地形図25,000「陸中川尻」を掲載

急傾斜地の崩壊区域調書

様式3-1 危害のおそれのある土地、著しい危害のおそれのある土地の設定図

調査年度

令和7年度

急傾斜地の位置

箇所番号

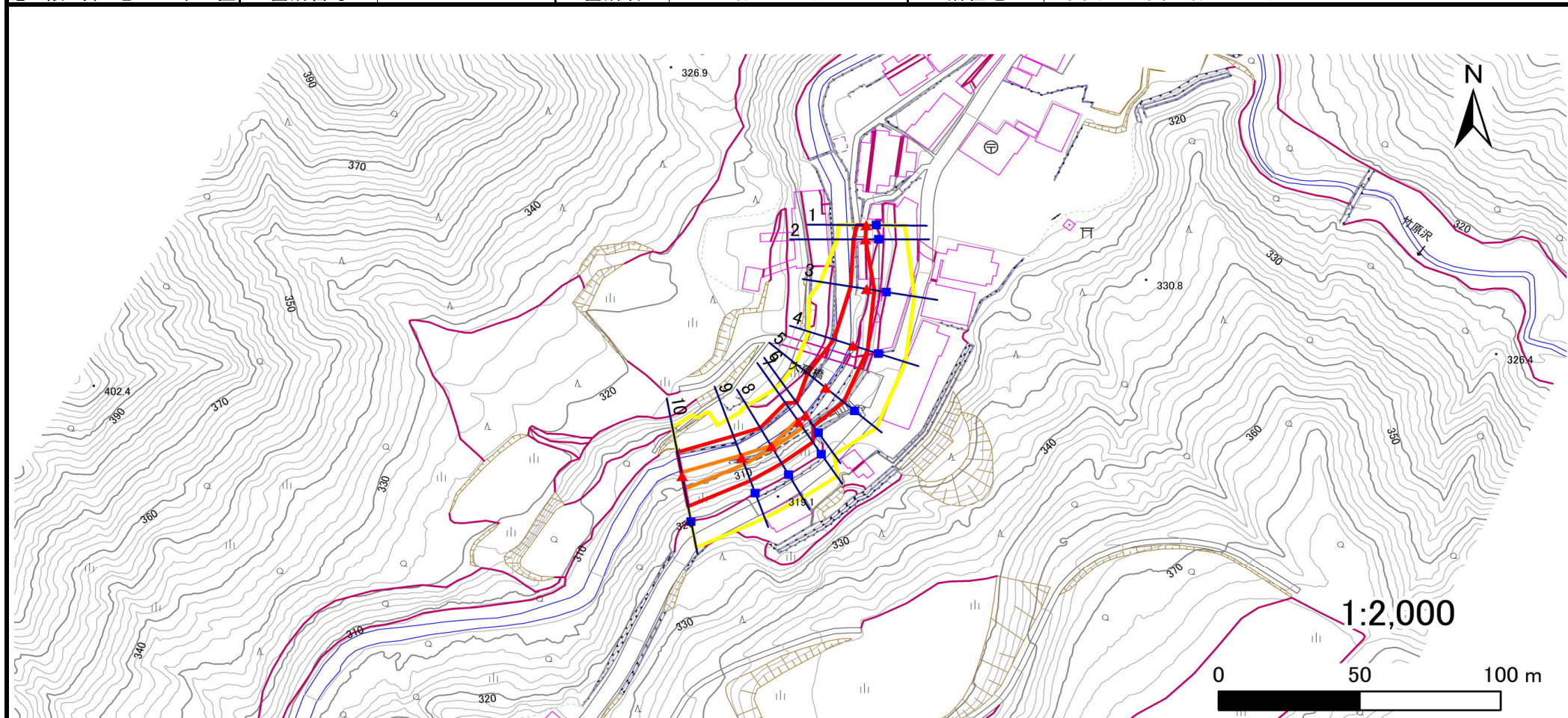
366AN5007

箇所名

湯川53地割B

所在地

和賀郡西和賀町湯川53地割



凡例

■ 上端
▲ 下端

— 横断測線

□ 危害のおそれのある土地の区域
□ 著しい危害のおそれのある土地の区域

□ 土石等の移動による力が100kN/m²を超える範囲
□ 土石等の堆積高が3mを超える範囲

急傾斜地の崩壊区域調査

様式3-2 建築物に作用すると想定される衝撃に関する事項(1/1)

様式3-2 建築物に作用すると想定される衝撃に関する事項(1/1)													調査年度		令和7年度	
急傾斜地の位置		箇所番号		366AN5007		箇所名		湯川53地割B		所在地		和賀郡西和賀町湯川53地割				
横断 測線 番号	急傾斜地の下端に隣接する土地								急傾斜地内							
	土石等の移動の高さと力の大きさ				土石等の堆積高さと力の大きさ				土石等の移動の高さと力の大きさ				土石等の堆積高さと力の大きさ			
	区 分	高さ (m)	下端からの距離 (m)	力の大きさ (kN/㎡)	区 分	下端からの水平 距離(m)	高さ (m)	力の大きさ (kN/㎡)	区 分	高さ (m)	上端からの比高 (m)	力の大きさ (kN/㎡)	区 分	上端からの比高 (m)	高さ (m)	力の大きさ (kN/㎡)
1	100kN/㎡を超える	—	— ~ —	—	3mを超える	— ~ —	—	—	100kN/㎡を超える	—	— ~ —	—	3mを超える	— ~ —	—	—
	それ以外	1.00	0.00 ~ 3.27	41.71	それ以外	0.00 ~ 3.27	2.26	11.42	それ以外	1.00	5.00 ~ 5.00	41.71	それ以外	5.00 ~ 5.00	2.26	11.42
2	100kN/㎡を超える	—	— ~ —	—	3mを超える	— ~ —	—	—	100kN/㎡を超える	—	— ~ —	—	3mを超える	— ~ —	—	—
	それ以外	1.00	0.00 ~ 4.19	52.37	それ以外	0.00 ~ 4.19	2.02	10.22	それ以外	1.00	5.00 ~ 5.00	52.37	それ以外	5.00 ~ 5.00	2.02	10.22
3	100kN/㎡を超える	—	— ~ —	—	3mを超える	— ~ —	—	—	100kN/㎡を超える	—	— ~ —	—	3mを超える	— ~ —	—	—
	それ以外	1.00	0.00 ~ 5.77	72.18	それ以外	0.00 ~ 5.77	2.11	10.67	それ以外	1.00	5.00 ~ 8.30	72.18	それ以外	5.00 ~ 8.30	2.11	10.67
4	100kN/㎡を超える	—	— ~ —	—	3mを超える	— ~ —	—	—	100kN/㎡を超える	—	— ~ —	—	3mを超える	— ~ —	—	—
	それ以外	1.00	0.00 ~ 7.02	89.11	それ以外	0.00 ~ 7.02	2.64	13.36	それ以外	1.00	5.00 ~ 11.77	89.11	それ以外	5.00 ~ 11.77	2.64	13.36
5	100kN/㎡を超える	1.00	0.00 ~ 0.60	108.87	3mを超える	— ~ —	—	—	100kN/㎡を超える	1.00	11.36 ~ 13.12	108.87	3mを超える	— ~ —	—	—
	それ以外	1.00	0.60 ~ 8.38	100.00	それ以外	0.00 ~ 8.38	2.40	12.14	それ以外	1.00	5.00 ~ 11.36	100.00	それ以外	5.00 ~ 13.12	2.40	12.14
6	100kN/㎡を超える	—	— ~ —	—	3mを超える	— ~ —	—	—	100kN/㎡を超える	—	— ~ —	—	3mを超える	— ~ —	—	—
	それ以外	1.00	0.00 ~ 5.69	71.17	それ以外	0.00 ~ 5.69	2.99	15.11	それ以外	1.00	5.00 ~ 13.16	71.17	それ以外	5.00 ~ 13.16	2.99	15.11
7	100kN/㎡を超える	1.00	0.00 ~ 0.82	112.19	3mを超える	— ~ —	—	—	100kN/㎡を超える	1.00	10.96 ~ 13.36	112.19	3mを超える	— ~ —	—	—
	それ以外	1.00	0.82 ~ 8.60	100.00	それ以外	0.00 ~ 8.60	2.34	11.83	それ以外	1.00	5.00 ~ 10.96	100.00	それ以外	5.00 ~ 13.36	2.34	11.83
8	100kN/㎡を超える	1.00	0.00 ~ 0.27	104.00	3mを超える	— ~ —	—	—	100kN/㎡を超える	1.00	11.60 ~ 12.38	104.00	3mを超える	— ~ —	—	—
	それ以外	1.00	0.27 ~ 8.06	100.00	それ以外	0.00 ~ 8.06	2.43	12.29	それ以外	1.00	5.00 ~ 11.60	100.00	それ以外	5.00 ~ 12.38	2.43	12.29
9	100kN/㎡を超える	1.00	0.00 ~ 0.86	112.89	3mを超える	— ~ —	—	—	100kN/㎡を超える	1.00	11.59 ~ 14.30	112.89	3mを超える	— ~ —	—	—
	それ以外	1.00	0.86 ~ 8.65	100.00	それ以外	0.00 ~ 8.65	2.43	12.29	それ以外	1.00	5.00 ~ 11.59	100.00	それ以外	5.00 ~ 14.30	2.43	12.29
10	100kN/㎡を超える	1.00	0.00 ~ 1.35	120.50	3mを超える	— ~ —	—	—	100kN/㎡を超える	1.00	10.67 ~ 14.95	120.50	3mを超える	— ~ —	—	—
	それ以外	1.00	1.35 ~ 9.14	100.00	それ以外	0.00 ~ 9.14	2.27	11.49	それ以外	1.00	5.00 ~ 10.67	100.00	それ以外	5.00 ~ 14.95	2.27	11.49
	100kN/㎡を超える		~		3mを超える	~			100kN/㎡を超える		~		3mを超える	~		
	それ以外		~		それ以外	~			それ以外		~		それ以外	~		
	100kN/㎡を超える		~		3mを超える	~			100kN/㎡を超える		~		3mを超える	~		
	それ以外		~		それ以外	~			それ以外		~		それ以外	~		
	100kN/㎡を超える		~		3mを超える	~			100kN/㎡を超える		~		3mを超える	~		
	それ以外		~		それ以外	~			それ以外		~		それ以外	~		
	100kN/㎡を超える		~		3mを超える	~			100kN/㎡を超える		~		3mを超える	~		
	それ以外		~		それ以外	~			それ以外		~		それ以外	~		