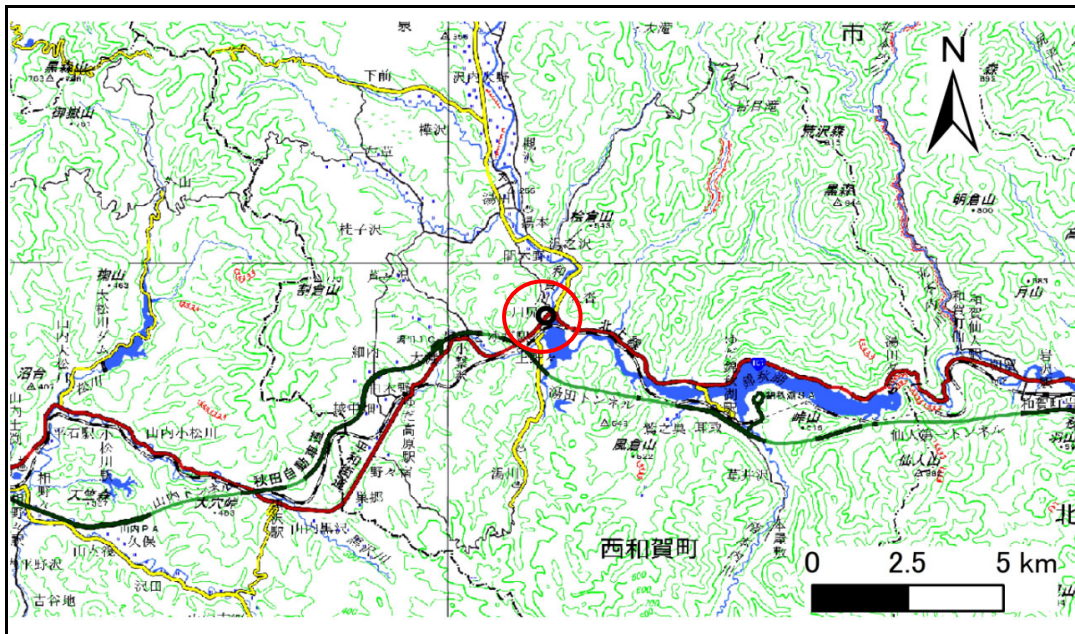


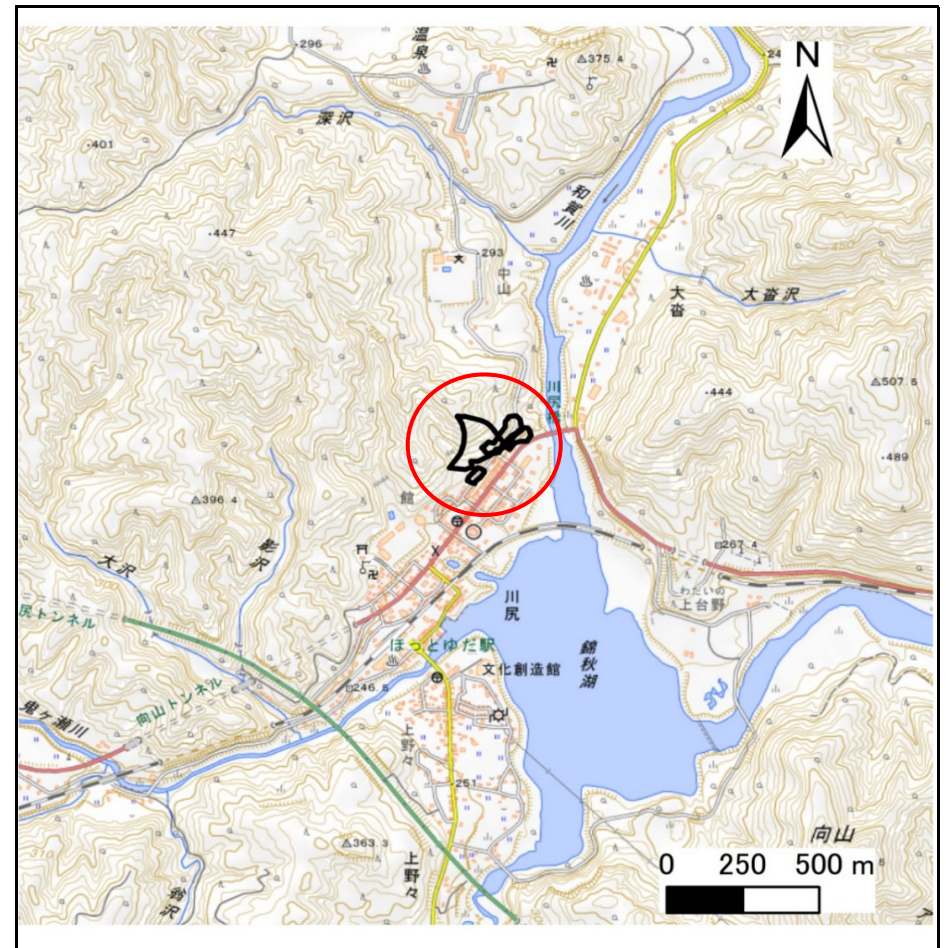
土砂災害防止に関する基礎調査(急傾斜地の崩壊)

表紙 概況、位置図

自然現象の種類	急傾斜地の崩壊
箇所番号	131A1003
箇所名	館2
所在地	和賀郡西和賀町川尻40地割
調査機関	岩手県県南広域振興局土木部 北上土木センター



位置図(S=1:200,000)



概況図(S=1:25,000)

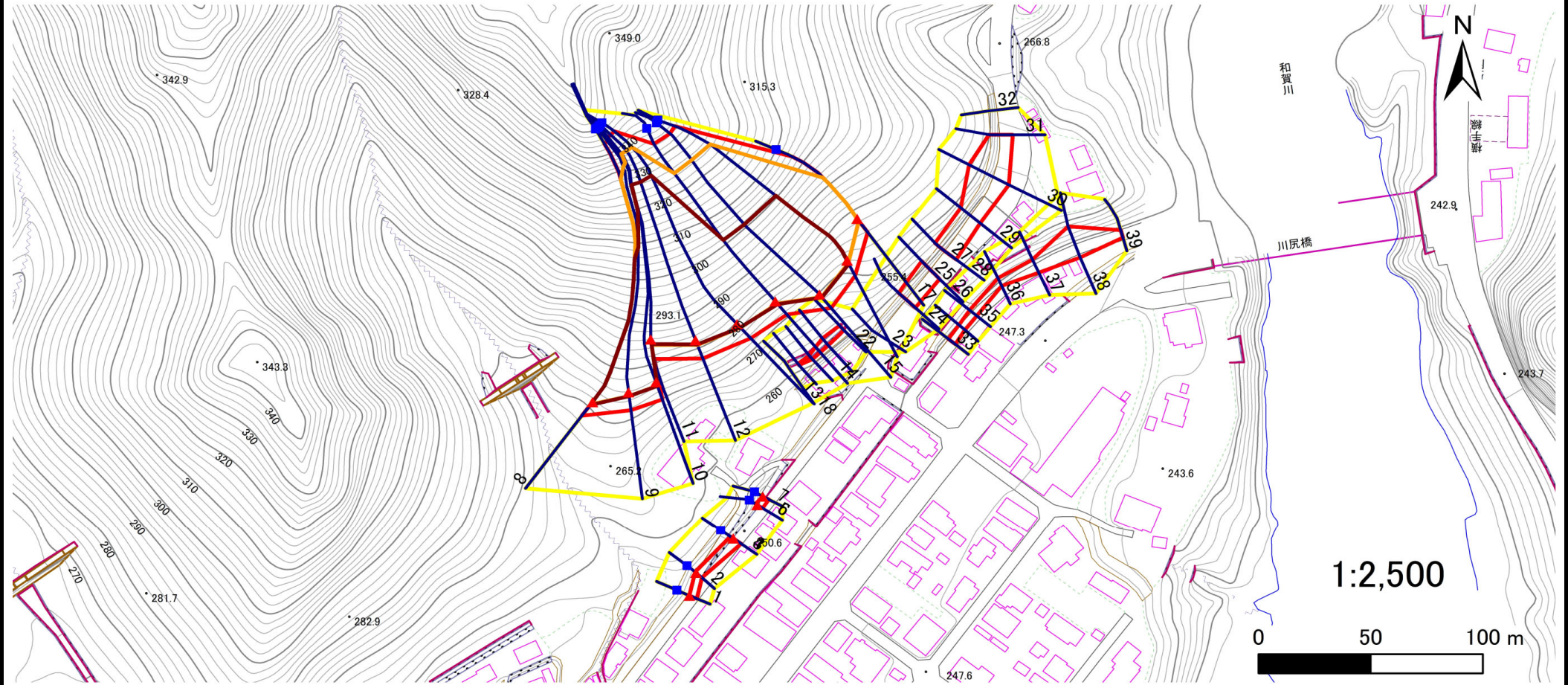
急傾斜地の崩壊区域調書

様式3-1 危害のおそれのある土地、著しい危害のおそれのある土地の設定図

調査年度

令和7年度

急傾斜地の位置 箇所番号 131A1003 箇所名 館2 所在地 和賀郡西和賀町川尻40地割



凡例

■ 上端
▲ 下端

— 横断測線

□ 危害のおそれのある土地の区域
□ 著しい危害のおそれのある土地の区域

□ 土石等の移動による力が100kN/m²を超える範囲
□ 土石等の堆積高が3mを超える範囲

急傾斜地の崩壊区域調査

様式3-2 建築物に作用すると想定される衝撃に関する事項(1/3)

様式3-2 建築物に作用すると想定される衝撃に関する事項(1/3)												調査年度		令和7年度		
急傾斜地の位置		箇所番号		131A1003		箇所名		館2		所在地		和賀郡西和賀町川尻40地割				
横断 測線 番号	急傾斜地の下端に隣接する土地								急傾斜地内							
	土石等の移動の高さと力の大きさ				土石等の堆積高さと力の大きさ				土石等の移動の高さと力の大きさ				土石等の堆積高さと力の大きさ			
	区 分	高さ (m)	下端からの距離 (m)	力の大きさ (kN/㎡)	区 分	下端からの水平 距離(m)	高さ (m)	力の大きさ (kN/㎡)	区 分	高さ (m)	上端からの比高 (m)	力の大きさ (kN/㎡)	区 分	上端からの比高 (m)	高さ (m)	力の大きさ (kN/㎡)
1	100kN/㎡を超える	—	— ～ —	—	3mを超える	— ～ —	—	—	100kN/㎡を超える	—	— ～ —	—	3mを超える	— ～ —	—	—
	それ以外	1.00	0.00 ～ 3.59	52.92	それ以外	0.00 ～ 0.00	1.88	8.28	それ以外	1.00	5.00 ～ 5.00	52.92	それ以外	5.00 ～ 5.00	1.88	8.28
2	100kN/㎡を超える	—	— ～ —	—	3mを超える	— ～ —	—	—	100kN/㎡を超える	—	— ～ —	—	3mを超える	— ～ —	—	—
	それ以外	1.00	0.00 ～ 3.54	52.25	それ以外	0.00 ～ 3.54	2.10	9.24	それ以外	1.00	5.00 ～ 5.50	52.25	それ以外	5.00 ～ 5.50	2.10	9.24
3	100kN/㎡を超える	—	— ～ —	—	3mを超える	— ～ —	—	—	100kN/㎡を超える	—	— ～ —	—	3mを超える	— ～ —	—	—
	それ以外	1.00	0.00 ～ 4.26	62.53	それ以外	0.00 ～ 4.26	1.98	8.73	それ以外	1.00	5.00 ～ 6.40	62.53	それ以外	5.00 ～ 6.40	1.98	8.73
4	100kN/㎡を超える	—	— ～ —	—	3mを超える	— ～ —	—	—	100kN/㎡を超える	—	— ～ —	—	3mを超える	— ～ —	—	—
	それ以外	—	— ～ —	—	それ以外	— ～ —	—	—	それ以外	—	— ～ —	—	それ以外	— ～ —	—	—
5	100kN/㎡を超える	—	— ～ —	—	3mを超える	— ～ —	—	—	100kN/㎡を超える	—	— ～ —	—	3mを超える	— ～ —	—	—
	それ以外	—	— ～ —	—	それ以外	— ～ —	—	—	それ以外	—	— ～ —	—	それ以外	— ～ —	—	—
6	100kN/㎡を超える	—	— ～ —	—	3mを超える	— ～ —	—	—	100kN/㎡を超える	—	— ～ —	—	3mを超える	— ～ —	—	—
	それ以外	1.00	0.00 ～ 2.82	42.46	それ以外	0.00 ～ 2.82	2.49	10.94	それ以外	1.00	5.00 ～ 6.60	42.46	それ以外	5.00 ～ 6.60	2.49	10.94
7	100kN/㎡を超える	—	— ～ —	—	3mを超える	— ～ —	—	—	100kN/㎡を超える	—	— ～ —	—	3mを超える	— ～ —	—	—
	それ以外	1.00	0.00 ～ 3.02	45.19	それ以外	0.00 ～ 3.02	2.19	9.64	それ以外	1.00	5.00 ～ 5.00	45.19	それ以外	5.00 ～ 5.00	2.19	9.64
8	100kN/㎡を超える	1.00	0.00 ～ 1.28	121.85	3mを超える	0.00 ～ 1.72	3.70	16.26	100kN/㎡を超える	1.00	16.42 ～ 84.08	121.85	3mを超える	40.00 ～ 84.08	3.70	16.26
	それ以外	1.00	1.28 ～ 7.96	100.00	それ以外	1.72 ～ 7.96	3.00	13.20	それ以外	1.00	5.00 ～ 16.42	100.00	それ以外	5.00 ～ 40.00	3.00	13.20
9	100kN/㎡を超える	1.00	0.00 ～ 1.75	130.47	3mを超える	0.00 ～ 1.90	3.80	16.72	100kN/㎡を超える	1.00	14.55 ～ 85.53	130.47	3mを超える	40.00 ～ 85.53	3.80	16.72
	それ以外	1.00	1.75 ～ 8.44	100.00	それ以外	1.90 ～ 8.44	3.00	13.20	それ以外	1.00	5.00 ～ 14.55	100.00	それ以外	5.00 ～ 40.00	3.00	13.20
10	100kN/㎡を超える	1.00	0.00 ～ 1.92	133.56	3mを超える	0.00 ～ 1.96	3.84	16.91	100kN/㎡を超える	1.00	14.07 ～ 85.55	133.56	3mを超える	30.00 ～ 85.55	3.84	16.91
	それ以外	1.00	1.92 ～ 8.61	100.00	それ以外	1.96 ～ 8.61	3.00	13.20	それ以外	1.00	5.00 ～ 14.07	100.00	それ以外	5.00 ～ 30.00	3.00	13.20
11	100kN/㎡を超える	1.00	0.00 ～ 2.64	146.92	3mを超える	0.00 ～ 2.30	4.08	17.95	100kN/㎡を超える	1.00	12.73 ～ 82.59	146.92	3mを超える	25.00 ～ 82.59	4.08	17.95
	それ以外	1.00	2.64 ～ 9.32	100.00	それ以外	2.30 ～ 9.32	3.00	13.20	それ以外	1.00	5.00 ～ 12.73	100.00	それ以外	5.00 ～ 25.00	3.00	13.20
12	100kN/㎡を超える	1.00	0.00 ～ 2.51	144.54	3mを超える	0.00 ～ 2.23	4.03	17.72	100kN/㎡を超える	1.00	12.88 ～ 84.49	144.54	3mを超える	25.00 ～ 84.49	4.03	17.72
	それ以外	1.00	2.51 ～ 9.20	100.00	それ以外	2.23 ～ 9.20	3.00	13.20	それ以外	1.00	5.00 ～ 12.88	100.00	それ以外	5.00 ～ 25.00	3.00	13.20
13	100kN/㎡を超える	1.00	0.00 ～ 2.39	142.25	3mを超える	0.00 ～ 2.17	3.98	17.52	100kN/㎡を超える	1.00	13.07 ～ 84.50	142.25	3mを超える	25.00 ～ 84.50	3.98	17.52
	それ以外	1.00	2.39 ～ 9.07	100.00	それ以外	2.17 ～ 9.07	3.00	13.20	それ以外	1.00	5.00 ～ 13.07	100.00	それ以外	5.00 ～ 25.00	3.00	13.20
14	100kN/㎡を超える	1.00	0.00 ～ 1.47	125.25	3mを超える	0.00 ～ 1.79	3.74	16.44	100kN/㎡を超える	1.00	15.54 ～ 63.58	125.25	3mを超える	40.00 ～ 63.58	3.74	16.44
	それ以外	1.00	1.47 ～ 8.15	100.00	それ以外	1.79 ～ 8.15	3.00	13.20	それ以外	1.00	5.00 ～ 15.54	100.00	それ以外	5.00 ～ 40.00	3.00	13.20
15	100kN/㎡を超える	1.00	0.00 ～ 1.55	126.80	3mを超える	0.00 ～ 1.82	3.75	16.52	100kN/㎡を超える	1.00	15.23 ～ 70.40	126.80	3mを超える	40.00 ～ 70.40	3.75	16.52
	それ以外	1.00	1.55 ～ 8.24	100.00	それ以外	1.82 ～ 8.24	3.00	13.20	それ以外	1.00	5.00 ～ 15.23	100.00	それ以外	5.00 ～ 40.00	3.00	13.20

岩手県

急傾斜地の崩壊区域調査

様式3-2 建築物に作用すると想定される衝撃に関する事項(2/3)

調査年度	令和7年度
------	-------

急傾斜地の位置				箇所番号		131A1003		箇所名		館2		所在地		和賀郡西和賀町川尻40地割			
横断 測線 番号	急傾斜地の下端に隣接する土地								急傾斜地内								
	土石等の移動の高さと力の大きさ				土石等の堆積高さと力の大きさ				土石等の移動の高さと力の大きさ				土石等の堆積高さと力の大きさ				
	区 分	高さ (m)	下端からの距離 (m)	力の大きさ (kN/㎡)	区 分	下端からの水平 距離(m)	高さ (m)	力の大きさ (kN/㎡)	区 分	高さ (m)	上端からの比高 (m)	力の大きさ (kN/㎡)	区 分	上端からの比高 (m)	高さ (m)	力の大きさ (kN/㎡)	
16	100kN/㎡を超える	1.00	0.00 ~ 1.29	122.14	3mを超える	0.00 ~ 1.73	3.70	16.28	100kN/㎡を超える	1.00	16.32 ~ 67.92	122.14	3mを超える	40.00 ~ 67.92	3.70	16.28	
	それ以外	1.00	1.29 ~ 7.98	100.00	それ以外	1.73 ~ 7.98	3.00	13.20	それ以外	1.00	5.00 ~ 16.32	100.00	それ以外	5.00 ~ 40.00	3.00	13.20	
17	100kN/㎡を超える	1.00	0.00 ~ 1.15	119.57	3mを超える	- ~ -	-	-	100kN/㎡を超える	1.00	15.77 ~ 31.46	119.57	3mを超える	- ~ -	-	-	
	それ以外	1.00	1.15 ~ 7.83	100.00	それ以外	0.00 ~ 7.83	2.91	12.81	それ以外	1.00	5.00 ~ 15.77	100.00	それ以外	5.00 ~ 31.46	2.91	12.81	
18	100kN/㎡を超える	-	- ~ -	-	3mを超える	- ~ -	-	-	100kN/㎡を超える	-	- ~ -	-	3mを超える	- ~ -	-	-	
	それ以外	-	- ~ -	-	それ以外	- ~ -	-	-	それ以外	-	- ~ -	-	それ以外	- ~ -	-	-	
19	100kN/㎡を超える	-	- ~ -	-	3mを超える	- ~ -	-	-	100kN/㎡を超える	-	- ~ -	-	3mを超える	- ~ -	-	-	
	それ以外	1.00	0.00 ~ 0.00	53.62	それ以外	0.00 ~ 0.00	1.63	7.16	それ以外	1.00	5.00 ~ 5.50	53.62	それ以外	5.00 ~ 5.50	1.63	7.16	
20	100kN/㎡を超える	-	- ~ -	-	3mを超える	- ~ -	-	-	100kN/㎡を超える	-	- ~ -	-	3mを超える	- ~ -	-	-	
	それ以外	1.00	0.00 ~ 0.00	65.37	それ以外	0.00 ~ 0.00	1.72	7.57	それ以外	1.00	5.00 ~ 6.70	65.37	それ以外	5.00 ~ 6.70	1.72	7.57	
21	100kN/㎡を超える	-	- ~ -	-	3mを超える	- ~ -	-	-	100kN/㎡を超える	-	- ~ -	-	3mを超える	- ~ -	-	-	
	それ以外	1.00	0.00 ~ 0.00	74.97	それ以外	0.00 ~ 0.00	1.74	7.64	それ以外	1.00	5.00 ~ 8.10	74.97	それ以外	5.00 ~ 8.10	1.74	7.64	
22	100kN/㎡を超える	-	- ~ -	-	3mを超える	- ~ -	-	-	100kN/㎡を超える	-	- ~ -	-	3mを超える	- ~ -	-	-	
	それ以外	1.00	0.00 ~ 0.00	68.04	それ以外	0.00 ~ 0.00	1.72	7.56	それ以外	1.00	5.00 ~ 7.10	68.04	それ以外	5.00 ~ 7.10	1.72	7.56	
23	100kN/㎡を超える	-	- ~ -	-	3mを超える	- ~ -	-	-	100kN/㎡を超える	-	- ~ -	-	3mを超える	- ~ -	-	-	
	それ以外	-	- ~ -	-	それ以外	- ~ -	-	-	それ以外	-	- ~ -	-	それ以外	- ~ -	-	-	
24	100kN/㎡を超える	-	- ~ -	-	3mを超える	- ~ -	-	-	100kN/㎡を超える	-	- ~ -	-	3mを超える	- ~ -	-	-	
	それ以外	1.00	0.00 ~ 5.53	81.49	それ以外	0.00 ~ 5.53	2.04	8.95	それ以外	1.00	5.00 ~ 10.00	81.49	それ以外	5.00 ~ 10.00	2.04	8.95	
25	100kN/㎡を超える	-	- ~ -	-	3mを超える	- ~ -	-	-	100kN/㎡を超える	-	- ~ -	-	3mを超える	- ~ -	-	-	
	それ以外	1.00	0.00 ~ 5.91	87.42	それ以外	0.00 ~ 5.91	1.94	8.56	それ以外	1.00	5.00 ~ 10.40	87.42	それ以外	5.00 ~ 10.40	1.94	8.56	
26	100kN/㎡を超える	-	- ~ -	-	3mを超える	- ~ -	-	-	100kN/㎡を超える	-	- ~ -	-	3mを超える	- ~ -	-	-	
	それ以外	-	- ~ -	-	それ以外	- ~ -	-	-	それ以外	-	- ~ -	-	それ以外	- ~ -	-	-	
27	100kN/㎡を超える	-	- ~ -	-	3mを超える	- ~ -	-	-	100kN/㎡を超える	-	- ~ -	-	3mを超える	- ~ -	-	-	
	それ以外	-	- ~ -	-	それ以外	- ~ -	-	-	それ以外	-	- ~ -	-	それ以外	- ~ -	-	-	
28	100kN/㎡を超える	-	- ~ -	-	3mを超える	- ~ -	-	-	100kN/㎡を超える	-	- ~ -	-	3mを超える	- ~ -	-	-	
	それ以外	1.00	0.00 ~ 6.07	90.04	それ以外	0.00 ~ 6.07	1.95	8.56	それ以外	1.00	5.00 ~ 10.90	90.04	それ以外	5.00 ~ 10.90	1.95	8.56	
29	100kN/㎡を超える	-	- ~ -	-	3mを超える	- ~ -	-	-	100kN/㎡を超える	-	- ~ -	-	3mを超える	- ~ -	-	-	
	それ以外	1.00	0.00 ~ 5.66	83.54	それ以外	0.00 ~ 5.66	2.16	9.50	それ以外	1.00	5.00 ~ 11.90	83.54	それ以外	5.00 ~ 11.90	2.16	9.50	
30	100kN/㎡を超える	1.00	0.00 ~ 0.89	115.05	3mを超える	- ~ -	-	-	100kN/㎡を超える	1.00	12.90 ~ 16.90	115.05	3mを超える	- ~ -	-	-	
	それ以外	1.00	0.89 ~ 7.57	100.00	それ以外	0.00 ~ 7.57	2.38	10.49	それ以外	1.00	5.00 ~ 12.90	100.00	それ以外	5.00 ~ 16.90	2.38	10.49	

急傾斜地の崩壊区域調査

様式3-2 建築物に作用すると想定される衝撃に関する事項(3/3)

調査年度	令和7年度
------	-------

急傾斜地の位置		箇所番号		131A1003		箇所名		館2		所在地		和賀郡西和賀町川尻40地割				
横断 測線 番号	急傾斜地の下端に隣接する土地								急傾斜地内							
	土石等の移動の高さと力の大きさ				土石等の堆積高さと力の大きさ				土石等の移動の高さと力の大きさ				土石等の堆積高さと力の大きさ			
	区 分	高さ (m)	下端からの距離 (m)	力の大きさ (kN/㎡)	区 分	下端からの水平 距離(m)	高さ (m)	力の大きさ (kN/㎡)	区 分	高さ (m)	上端からの比高 (m)	力の大きさ (kN/㎡)	区 分	上端からの比高 (m)	高さ (m)	力の大きさ (kN/㎡)
31	100kN/㎡を超える	-	- ~ -	-	3mを超える	- ~ -	-	-	100kN/㎡を超える	-	- ~ -	-	3mを超える	- ~ -	-	-
	それ以外	1.00	0.00 ~ 5.68	83.82	それ以外	0.00 ~ 5.68	1.98	8.73	それ以外	1.00	5.00 ~ 10.00	83.82	それ以外	5.00 ~ 10.00	1.98	8.73
32	100kN/㎡を超える	-	- ~ -	-	3mを超える	- ~ -	-	-	100kN/㎡を超える	-	- ~ -	-	3mを超える	- ~ -	-	-
	それ以外	-	- ~ -	-	それ以外	- ~ -	-	-	それ以外	-	- ~ -	-	それ以外	- ~ -	-	-
33	100kN/㎡を超える	-	- ~ -	-	3mを超える	- ~ -	-	-	100kN/㎡を超える	-	- ~ -	-	3mを超える	- ~ -	-	-
	それ以外	1.00	0.00 ~ 3.58	52.79	それ以外	0.00 ~ 3.58	2.02	8.89	それ以外	1.00	5.00 ~ 5.50	52.79	それ以外	5.00 ~ 5.50	2.02	8.89
34	100kN/㎡を超える	-	- ~ -	-	3mを超える	- ~ -	-	-	100kN/㎡を超える	-	- ~ -	-	3mを超える	- ~ -	-	-
	それ以外	1.00	0.00 ~ 3.16	47.09	それ以外	0.00 ~ 3.16	2.17	9.53	それ以外	1.00	5.00 ~ 5.50	47.09	それ以外	5.00 ~ 5.50	2.17	9.53
35	100kN/㎡を超える	-	- ~ -	-	3mを超える	- ~ -	-	-	100kN/㎡を超える	-	- ~ -	-	3mを超える	- ~ -	-	-
	それ以外	1.00	0.00 ~ 3.56	52.57	それ以外	0.00 ~ 3.56	2.07	9.10	それ以外	1.00	5.00 ~ 5.70	52.57	それ以外	5.00 ~ 5.70	2.07	9.10
36	100kN/㎡を超える	-	- ~ -	-	3mを超える	- ~ -	-	-	100kN/㎡を超える	-	- ~ -	-	3mを超える	- ~ -	-	-
	それ以外	1.00	0.00 ~ 3.19	47.55	それ以外	0.00 ~ 3.19	2.26	9.92	それ以外	1.00	5.00 ~ 6.20	47.55	それ以外	5.00 ~ 6.20	2.26	9.92
37	100kN/㎡を超える	-	- ~ -	-	3mを超える	- ~ -	-	-	100kN/㎡を超える	-	- ~ -	-	3mを超える	- ~ -	-	-
	それ以外	1.00	0.00 ~ 4.36	63.89	それ以外	0.00 ~ 4.36	2.14	9.42	それ以外	1.00	5.00 ~ 7.90	63.89	それ以外	5.00 ~ 7.90	2.14	9.42
38	100kN/㎡を超える	-	- ~ -	-	3mを超える	- ~ -	-	-	100kN/㎡を超える	-	- ~ -	-	3mを超える	- ~ -	-	-
	それ以外	1.00	0.00 ~ 6.63	99.09	それ以外	0.00 ~ 6.63	2.26	9.95	それ以外	1.00	5.00 ~ 12.40	99.09	それ以外	5.00 ~ 12.40	2.26	9.95
39	100kN/㎡を超える	-	- ~ -	-	3mを超える	- ~ -	-	-	100kN/㎡を超える	-	- ~ -	-	3mを超える	- ~ -	-	-
	それ以外	1.00	0.00 ~ 3.59	53.04	それ以外	0.00 ~ 0.00	1.78	7.83	それ以外	1.00	5.00 ~ 5.00	53.04	それ以外	5.00 ~ 5.00	1.78	7.83