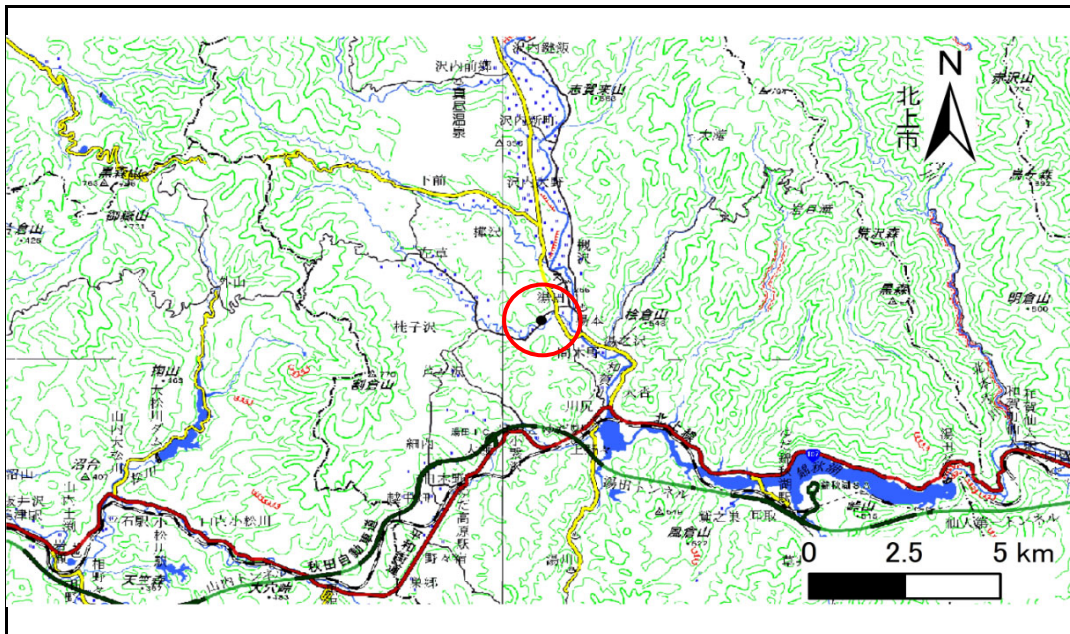


土砂災害防止に関する基礎調査(急傾斜地の崩壊)

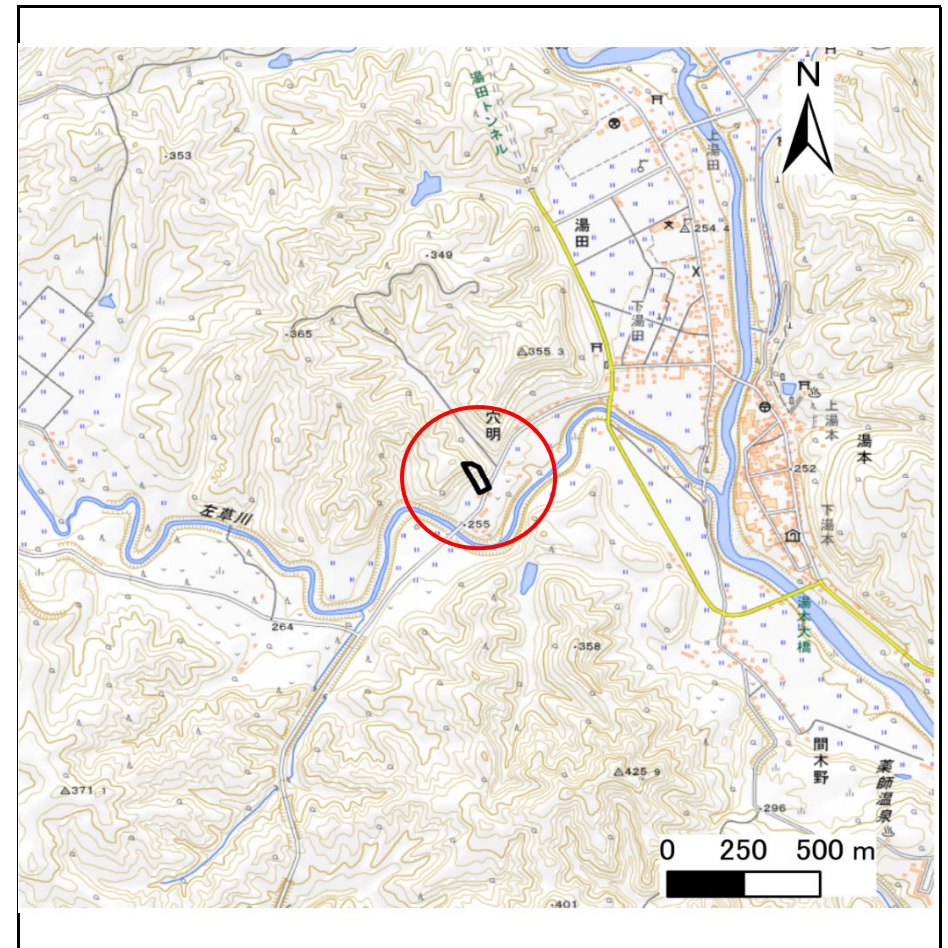
表紙 概況、位置図

| | |
|---------|------------------------|
| 自然現象の種類 | 急傾斜地の崩壊 |
| 箇所番号 | 120BN0052 |
| 箇所名 | 穴明22地割B |
| 所在地 | 和賀郡西和賀町穴明22地割 |
| 調査機関 | 岩手県県南広域振興局土木部 北上土木センター |



位置図(S=1:200,000)

国土地理院の数値地図(地図画像)200,000「秋田」、「新庄」、及び電子地形図25,000「左草」、「新町」を掲載



概況図(S=1:25,000)

急傾斜地の崩壊区域調書

様式3-1 危害のおそれのある土地、著しい危害のおそれのある土地の設定図

調査年度

令和7年度

急傾斜地の位置

箇所番号

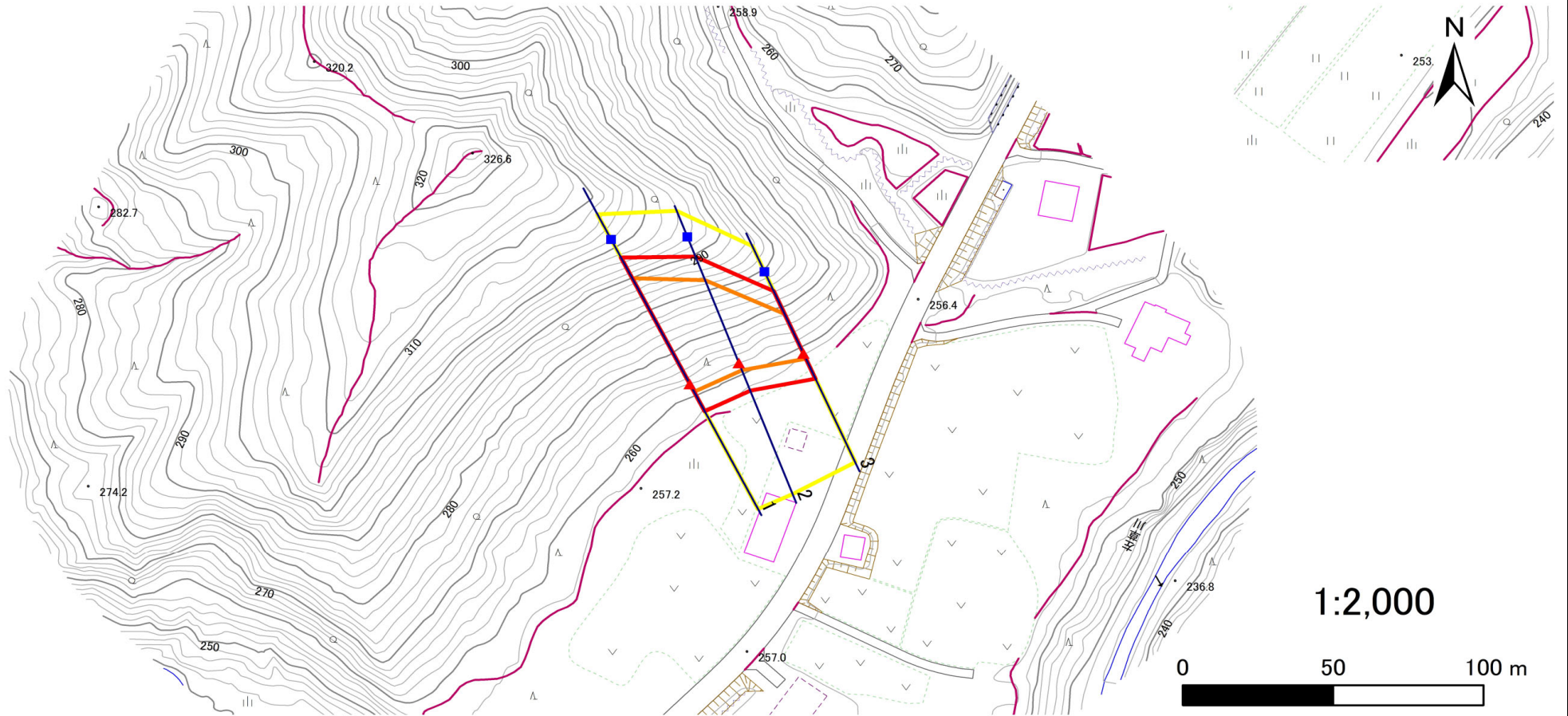
120BN0052

箇所名

穴明22地割B

所在地

和賀郡西和賀町穴明22地割



1:2,000

0 50 100 m

凡例

■ 上端
▲ 下端

— 横断測線

□ 危害のおそれのある土地の区域
□ 著しい危害のおそれのある土地の区域

□ 土石等の移動による力が100kN/m²を超える範囲
□ 土石等の堆積高が3mを超える範囲

急傾斜地の崩壊区域調査

様式3-2 建築物に作用すると想定される衝撃に関する事項(1/1)

| | |
|------|-------|
| 調査年度 | 令和7年度 |
|------|-------|

| 急傾斜地の位置 | | | | 箇所番号 | | 120BN0052 | | 箇所名 | | 穴明22地割B | | 所在地 | | 和賀郡西和賀町穴明22地割 | | | |
|----------------|-----------------|-----------|----------------|-----------------|----------------|------------------|-----------|-----------------|-----------------|-----------|----------------|-----------------|----------------|----------------|-----------|-----------------|--|
| 横断 測線 番号 | 急傾斜地の下端に隣接する土地 | | | | | | | | 急傾斜地内 | | | | | | | | |
| | 土石等の移動の高さと力の大きさ | | | | 土石等の堆積高さと力の大きさ | | | | 土石等の移動の高さと力の大きさ | | | | 土石等の堆積高さと力の大きさ | | | | |
| | 区 分 | 高さ (m) | 下端からの距離 (m) | 力の大きさ (kN/㎡) | 区 分 | 下端からの水平 距離(m) | 高さ (m) | 力の大きさ (kN/㎡) | 区 分 | 高さ (m) | 上端からの比高 (m) | 力の大きさ (kN/㎡) | 区 分 | 上端からの比高 (m) | 高さ (m) | 力の大きさ (kN/㎡) | |
| 1 | 100kN/㎡を超える | 1.00 | 0.00 ~ 3.18 | 150.86 | 3mを超える | 0.00 ~ 1.09 | 3.50 | 17.67 | 100kN/㎡を超える | 1.00 | 10.75 ~ 40.00 | 150.86 | 3mを超える | 30.00 ~ 40.00 | 3.50 | 17.67 | |
| | それ以外 | 1.00 | 3.18 ~ 10.97 | 100.00 | それ以外 | 1.09 ~ 10.97 | 3.00 | 15.16 | それ以外 | 1.00 | 5.00 ~ 10.75 | 100.00 | それ以外 | 5.00 ~ 30.00 | 3.00 | 15.16 | |
| 2 | 100kN/㎡を超える | 1.00 | 0.00 ~ 2.78 | 143.89 | 3mを超える | — ~ — | — | — | 100kN/㎡を超える | 1.00 | 10.97 ~ 32.00 | 143.89 | 3mを超える | — ~ — | — | — | |
| | それ以外 | 1.00 | 2.78 ~ 10.56 | 100.00 | それ以外 | 0.00 ~ 10.56 | 2.96 | 14.99 | それ以外 | 1.00 | 5.00 ~ 10.97 | 100.00 | それ以外 | 5.00 ~ 32.00 | 2.96 | 14.99 | |
| 3 | 100kN/㎡を超える | 1.00 | 0.00 ~ 2.08 | 132.15 | 3mを超える | — ~ — | — | — | 100kN/㎡を超える | 1.00 | 10.96 ~ 21.21 | 132.15 | 3mを超える | — ~ — | — | — | |
| | それ以外 | 1.00 | 2.08 ~ 9.86 | 100.00 | それ以外 | 0.00 ~ 9.86 | 2.54 | 12.86 | それ以外 | 1.00 | 5.00 ~ 10.96 | 100.00 | それ以外 | 5.00 ~ 21.21 | 2.54 | 12.86 | |
| | 100kN/㎡を超える | | ~ | | 3mを超える | ~ | | | 100kN/㎡を超える | | ~ | | 3mを超える | ~ | | | |
| | それ以外 | | ~ | | それ以外 | ~ | | | それ以外 | | ~ | | それ以外 | ~ | | | |
| | 100kN/㎡を超える | | ~ | | 3mを超える | ~ | | | 100kN/㎡を超える | | ~ | | 3mを超える | ~ | | | |
| | それ以外 | | ~ | | それ以外 | ~ | | | それ以外 | | ~ | | それ以外 | ~ | | | |
| | 100kN/㎡を超える | | ~ | | 3mを超える | ~ | | | 100kN/㎡を超える | | ~ | | 3mを超える | ~ | | | |
| | それ以外 | | ~ | | それ以外 | ~ | | | それ以外 | | ~ | | それ以外 | ~ | | | |
| | 100kN/㎡を超える | | ~ | | 3mを超える | ~ | | | 100kN/㎡を超える | | ~ | | 3mを超える | ~ | | | |
| | それ以外 | | ~ | | それ以外 | ~ | | | それ以外 | | ~ | | それ以外 | ~ | | | |
| | 100kN/㎡を超える | | ~ | | 3mを超える | ~ | | | 100kN/㎡を超える | | ~ | | 3mを超える | ~ | | | |
| | それ以外 | | ~ | | それ以外 | ~ | | | それ以外 | | ~ | | それ以外 | ~ | | | |
| | 100kN/㎡を超える | | ~ | | 3mを超える | ~ | | | 100kN/㎡を超える | | ~ | | 3mを超える | ~ | | | |
| | それ以外 | | ~ | | それ以外 | ~ | | | それ以外 | | ~ | | それ以外 | ~ | | | |
| | 100kN/㎡を超える | | ~ | | 3mを超える | ~ | | | 100kN/㎡を超える | | ~ | | 3mを超える | ~ | | | |
| | それ以外 | | ~ | | それ以外 | ~ | | | それ以外 | | ~ | | それ以外 | ~ | | | |
| | 100kN/㎡を超える | | ~ | | 3mを超える | ~ | | | 100kN/㎡を超える | | ~ | | 3mを超える | ~ | | | |
| | それ以外 | | ~ | | それ以外 | ~ | | | それ以外 | | ~ | | それ以外 | ~ | | | |
| | 100kN/㎡を超える | | ~ | | 3mを超える | ~ | | | 100kN/㎡を超える | | ~ | | 3mを超える | ~ | | | |
| | それ以外 | | ~ | | それ以外 | ~ | | | それ以外 | | ~ | | それ以外 | ~ | | | |
| | 100kN/㎡を超える | | ~ | | 3mを超える | ~ | | | 100kN/㎡を超える | | ~ | | 3mを超える | ~ | | | |
| | それ以外 | | ~ | | それ以外 | ~ | | | それ以外 | | ~ | | それ以外 | ~ | | | |
| | 100kN/㎡を超える | | ~ | | 3mを超える | ~ | | | 100kN/㎡を超える | | ~ | | 3mを超える | ~ | | | |
| | それ以外 | | ~ | | それ以外 | ~ | | | それ以外 | | ~ | | それ以外 | ~ | | | |