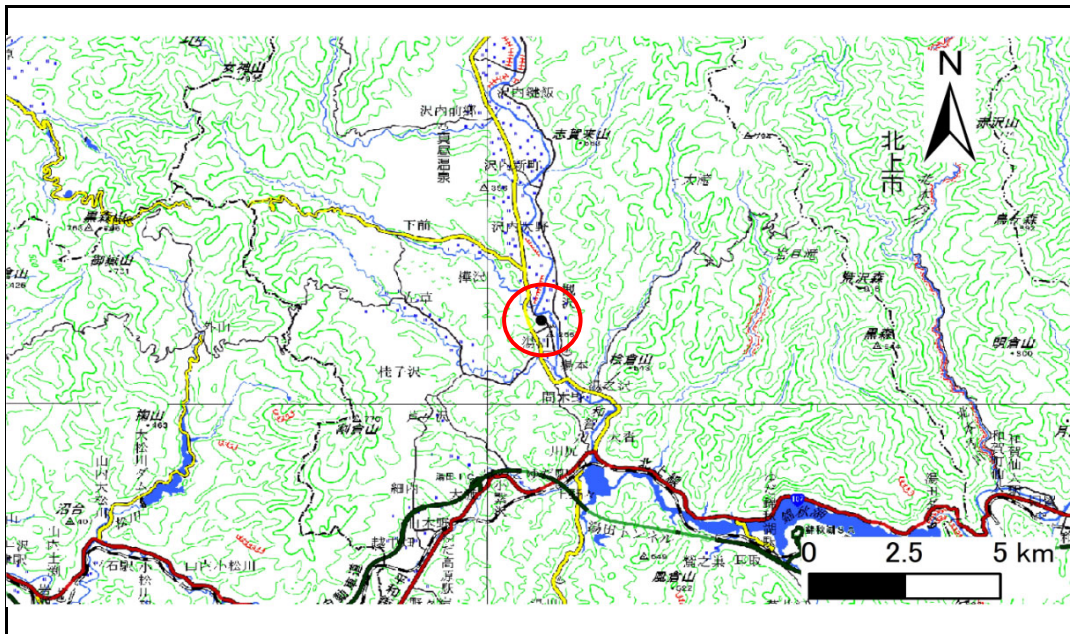


# 土砂災害防止に関する基礎調査(急傾斜地の崩壊)

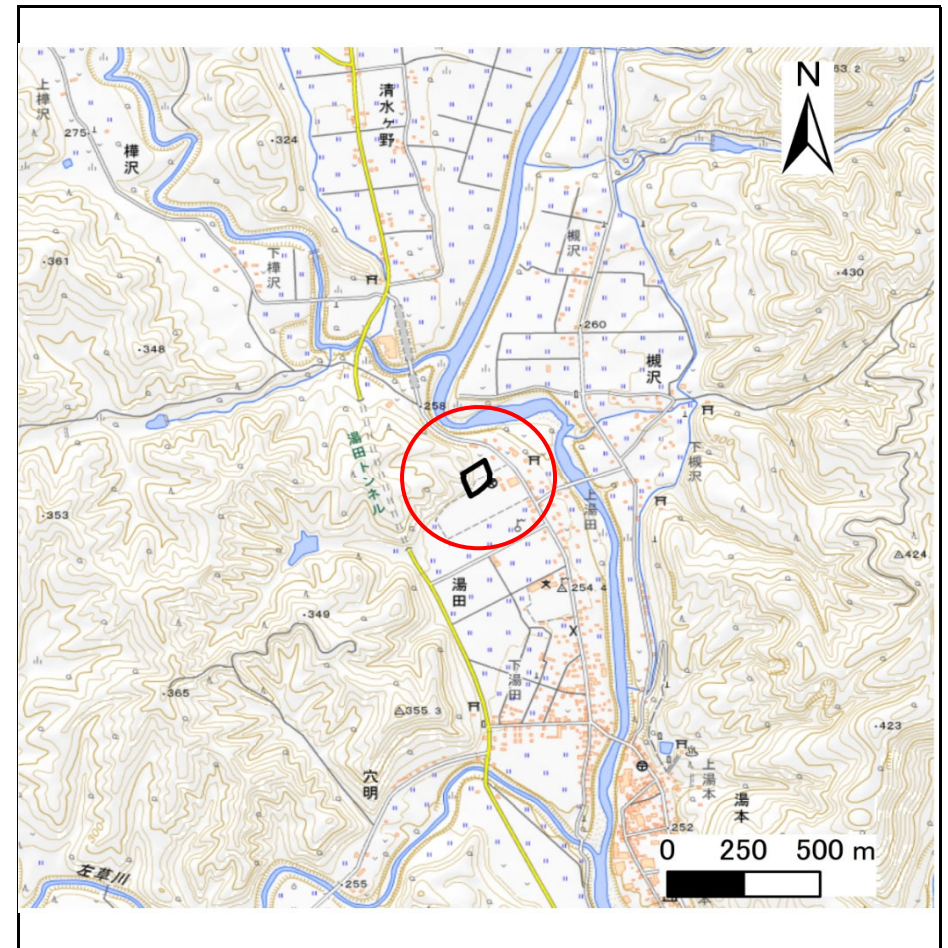
表紙 概況、位置図

自然現象の種類	急傾斜地の崩壊
箇所番号	120AN0033-1
箇所名	湯田19地割
所在地	和賀郡西和賀町湯田19地割
調査機関	岩手県県南広域振興局土木部 北上土木センター



位置図(S=1:200,000)

国土地理院の数値地図(地図画像)200,000「秋田」、「新庄」、及び電子地形図25,000「新町」を掲載



概況図(S=1:25,000)



# 急傾斜地の崩壊区域調書

様式3-1 危害のおそれのある土地、著しい危害のおそれのある土地の設定図

調査年度

令和7年度

急傾斜地の位置

箇所番号

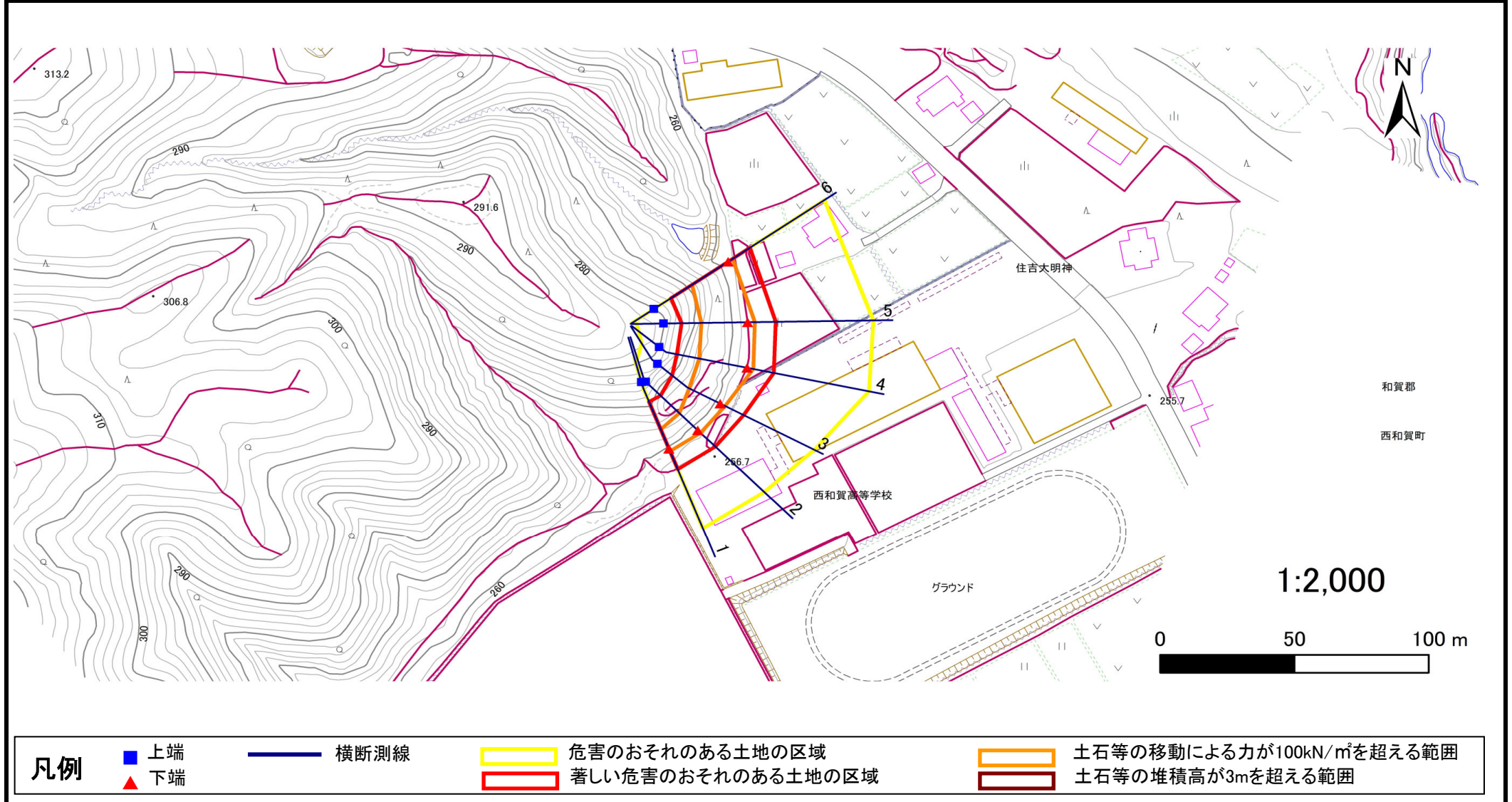
120AN0033-1

箇所名

湯田19地割

所在地

和賀郡西和賀町湯田19地割



# 急傾斜地の崩壊区域調査

様式3-2 建築物に作用すると想定される衝撃に関する事項(1/1)

様式3-2 建築物に作用すると想定される衝撃に関する事項(1/1)										調査年度		令和7年度				
急傾斜地の位置		箇所番号		120AN0033-1		箇所名		湯田19地割		所在地		和賀郡西和賀町湯田19地割				
横断 測線 番号	急傾斜地の下端に隣接する土地								急傾斜地内							
	土石等の移動の高さと力の大きさ				土石等の堆積高さと力の大きさ				土石等の移動の高さと力の大きさ				土石等の堆積高さと力の大きさ			
	区 分	高さ (m)	下端からの距離 (m)	力の大きさ (kN/㎡)	区 分	下端からの水平 距離(m)	高さ (m)	力の大きさ (kN/㎡)	区 分	高さ (m)	上端からの比高 (m)	力の大きさ (kN/㎡)	区 分	上端からの比高 (m)	高さ (m)	力の大きさ (kN/㎡)
1	100kN/㎡を超える	1.00	0.00 ~ 1.03	115.50	3mを超える	— ~ —	—	—	100kN/㎡を超える	1.00	12.07 ~ 17.06	115.50	3mを超える	— ~ —	—	—
	それ以外	1.00	1.03 ~ 8.82	100.00	それ以外	0.00 ~ 8.82	2.13	10.76	それ以外	1.00	5.00 ~ 12.07	100.00	それ以外	5.00 ~ 17.06	2.13	10.76
2	100kN/㎡を超える	1.00	0.00 ~ 1.41	121.37	3mを超える	— ~ —	—	—	100kN/㎡を超える	1.00	11.30 ~ 17.48	121.37	3mを超える	— ~ —	—	—
	それ以外	1.00	1.41 ~ 9.19	100.00	それ以外	0.00 ~ 9.19	2.19	11.07	それ以外	1.00	5.00 ~ 11.30	100.00	それ以外	5.00 ~ 17.48	2.19	11.07
3	100kN/㎡を超える	1.00	0.00 ~ 2.07	132.06	3mを超える	— ~ —	—	—	100kN/㎡を超える	1.00	10.72 ~ 19.82	132.06	3mを超える	— ~ —	—	—
	それ以外	1.00	2.07 ~ 9.86	100.00	それ以外	0.00 ~ 9.86	2.28	11.50	それ以外	1.00	5.00 ~ 10.72	100.00	それ以外	5.00 ~ 19.82	2.28	11.50
4	100kN/㎡を超える	1.00	0.00 ~ 2.36	136.82	3mを超える	— ~ —	—	—	100kN/㎡を超える	1.00	10.84 ~ 23.19	136.82	3mを超える	— ~ —	—	—
	それ以外	1.00	2.36 ~ 10.14	100.00	それ以外	0.00 ~ 10.14	2.57	12.98	それ以外	1.00	5.00 ~ 10.84	100.00	それ以外	5.00 ~ 23.19	2.57	12.98
5	100kN/㎡を超える	1.00	0.00 ~ 2.67	142.00	3mを超える	— ~ —	—	—	100kN/㎡を超える	1.00	10.55 ~ 23.41	142.00	3mを超える	— ~ —	—	—
	それ以外	1.00	2.67 ~ 10.45	100.00	それ以外	0.00 ~ 10.45	2.67	13.50	それ以外	1.00	5.00 ~ 10.55	100.00	それ以外	5.00 ~ 23.41	2.67	13.50
6	100kN/㎡を超える	1.00	0.00 ~ 2.01	131.02	3mを超える	— ~ —	—	—	100kN/㎡を超える	1.00	11.16 ~ 21.71	131.02	3mを超える	— ~ —	—	—
	それ以外	1.00	2.01 ~ 9.79	100.00	それ以外	0.00 ~ 9.79	2.51	12.71	それ以外	1.00	5.00 ~ 11.16	100.00	それ以外	5.00 ~ 21.71	2.51	12.71
	100kN/㎡を超える		~		3mを超える	~			100kN/㎡を超える		~		3mを超える	~		
	それ以外		~		それ以外	~			それ以外		~		それ以外	~		
	100kN/㎡を超える		~		3mを超える	~			100kN/㎡を超える		~		3mを超える	~		
	それ以外		~		それ以外	~			それ以外		~		それ以外	~		
	100kN/㎡を超える		~		3mを超える	~			100kN/㎡を超える		~		3mを超える	~		
	それ以外		~		それ以外	~			それ以外		~		それ以外	~		
	100kN/㎡を超える		~		3mを超える	~			100kN/㎡を超える		~		3mを超える	~		
	それ以外		~		それ以外	~			それ以外		~		それ以外	~		
	100kN/㎡を超える		~		3mを超える	~			100kN/㎡を超える		~		3mを超える	~		
	それ以外		~		それ以外	~			それ以外		~		それ以外	~		
	100kN/㎡を超える		~		3mを超える	~			100kN/㎡を超える		~		3mを超える	~		
	それ以外		~		それ以外	~			それ以外		~		それ以外	~		
	100kN/㎡を超える		~		3mを超える	~			100kN/㎡を超える		~		3mを超える	~		
	それ以外		~		それ以外	~			それ以外		~		それ以外	~		