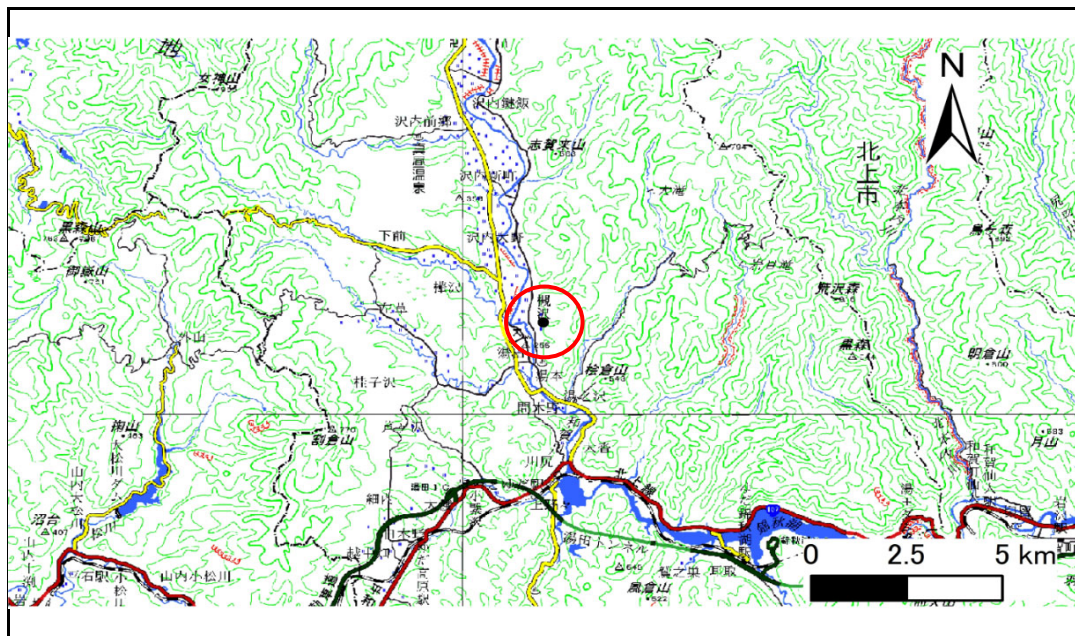


# 土砂災害防止に関する基礎調査(急傾斜地の崩壊)

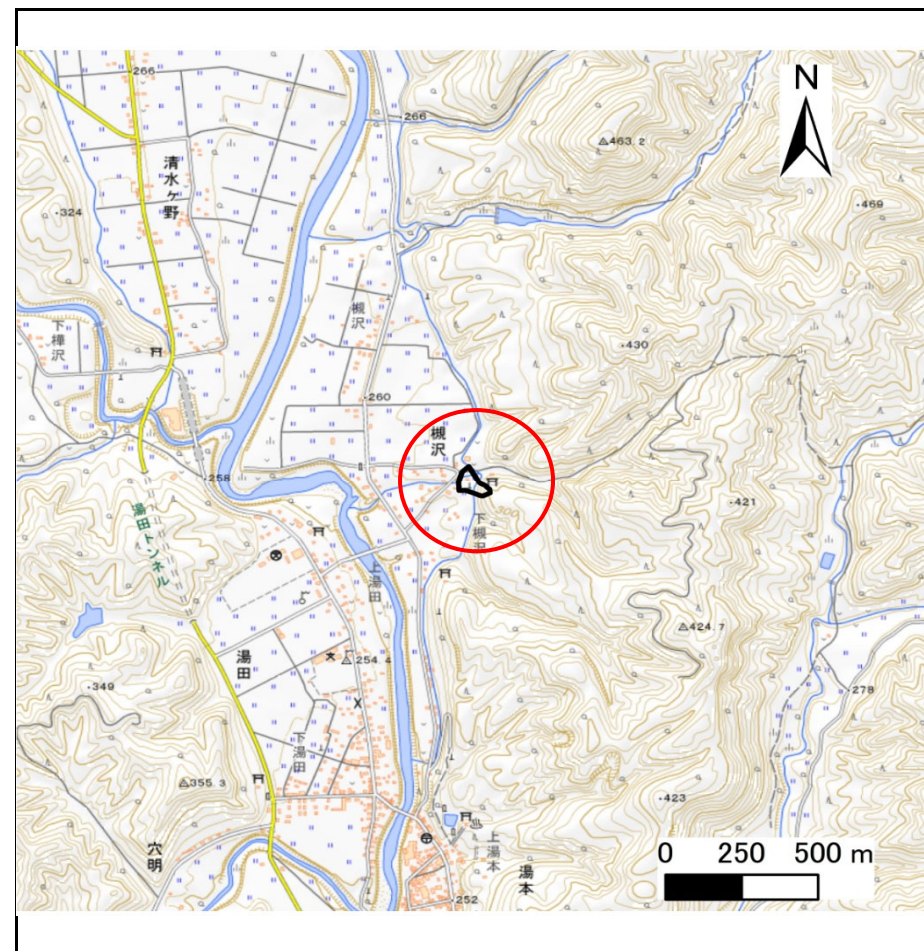
表紙 概況、位置図

自然現象の種類	急傾斜地の崩壊
箇所番号	120AN0031
箇所名	槻沢27地割
所在地	和賀郡西和賀町槻沢27地割
調査機関	岩手県県南広域振興局土木部 北上土木センター



位置図(S=1:200,000)

国土地理院の数値地図(地図画像)200,000「秋田」、「新庄」、及び電子地形図25,000「新町」を掲載



概況図(S=1:25,000)



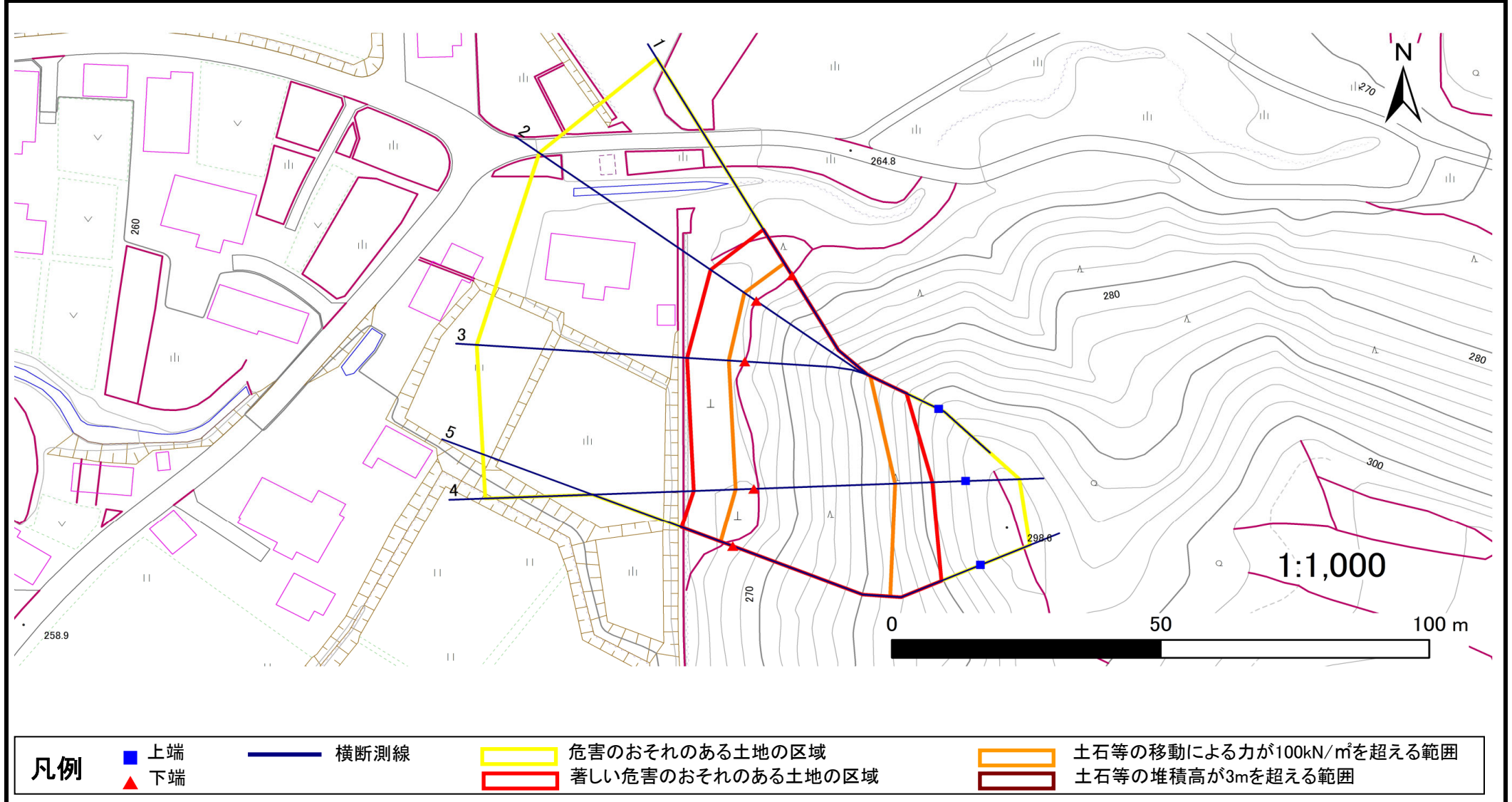
# 急傾斜地の崩壊区域調書

様式3-1 危害のおそれのある土地、著しい危害のおそれのある土地の設定図

調査年度

令和7年度

急傾斜地の位置 箇所番号 120AN0031 箇所名 槻沢27地割 所在地 和賀郡西和賀町槻沢27地割



# 急傾斜地の崩壊区域調査

様式3-2 建築物に作用すると想定される衝撃に関する事項(1/1)

様式3-2 建築物に作用すると想定される衝撃に関する事項(1/1)										調査年度		令和7年度				
急傾斜地の位置		箇所番号		120AN0031		箇所名		槻沢27地割		所在地		和賀郡西和賀町槻沢27地割				
横断 測線 番号	急傾斜地の下端に隣接する土地								急傾斜地内							
	土石等の移動の高さと力の大きさ				土石等の堆積高さと力の大きさ				土石等の移動の高さと力の大きさ				土石等の堆積高さと力の大きさ			
	区 分	高さ (m)	下端からの距離 (m)	力の大きさ (kN/㎡)	区 分	下端からの水平 距離(m)	高さ (m)	力の大きさ (kN/㎡)	区 分	高さ (m)	上端からの比高 (m)	力の大きさ (kN/㎡)	区 分	上端からの比高 (m)	高さ (m)	力の大きさ (kN/㎡)
1	100kN/㎡を超える	1.00	0.00 ~ 2.79	144.00	3mを超える	— ~ —	—	—	100kN/㎡を超える	1.00	10.72 ~ 27.57	144.00	3mを超える	— ~ —	—	—
	それ以外	1.00	2.79 ~ 10.57	100.00	それ以外	0.00 ~ 10.57	2.92	14.77	それ以外	1.00	5.00 ~ 10.72	100.00	それ以外	5.00 ~ 27.57	2.92	14.77
2	100kN/㎡を超える	1.00	0.00 ~ 2.73	143.07	3mを超える	— ~ —	—	—	100kN/㎡を超える	1.00	10.79 ~ 27.75	143.07	3mを超える	— ~ —	—	—
	それ以外	1.00	2.73 ~ 10.52	100.00	それ以外	0.00 ~ 10.52	2.90	14.67	それ以外	1.00	5.00 ~ 10.79	100.00	それ以外	5.00 ~ 27.75	2.90	14.67
3	100kN/㎡を超える	1.00	0.00 ~ 2.99	147.59	3mを超える	— ~ —	—	—	100kN/㎡を超える	1.00	10.57 ~ 28.01	147.59	3mを超える	— ~ —	—	—
	それ以外	1.00	2.99 ~ 10.78	100.00	それ以外	0.00 ~ 10.78	2.99	15.10	それ以外	1.00	5.00 ~ 10.57	100.00	それ以外	5.00 ~ 28.01	2.99	15.10
4	100kN/㎡を超える	1.00	0.00 ~ 3.40	154.65	3mを超える	0.00 ~ 0.39	3.21	16.23	100kN/㎡を超える	1.00	10.55 ~ 31.71	154.65	3mを超える	25.00 ~ 31.71	3.21	16.23
	それ以外	1.00	3.40 ~ 11.18	100.00	それ以外	0.39 ~ 11.18	3.00	15.16	それ以外	1.00	5.00 ~ 10.55	100.00	それ以外	5.00 ~ 25.00	3.00	15.16
5	100kN/㎡を超える	1.00	0.00 ~ 2.44	138.18	3mを超える	— ~ —	—	—	100kN/㎡を超える	1.00	11.41 ~ 31.07	138.18	3mを超える	— ~ —	—	—
	それ以外	1.00	2.44 ~ 10.23	100.00	それ以外	0.00 ~ 10.23	2.90	14.64	それ以外	1.00	5.00 ~ 11.41	100.00	それ以外	5.00 ~ 31.07	2.90	14.64
	100kN/㎡を超える		~		3mを超える	~			100kN/㎡を超える		~		3mを超える	~		
	それ以外		~		それ以外	~			それ以外		~		それ以外	~		
	100kN/㎡を超える		~		3mを超える	~			100kN/㎡を超える		~		3mを超える	~		
	それ以外		~		それ以外	~			それ以外		~		それ以外	~		
	100kN/㎡を超える		~		3mを超える	~			100kN/㎡を超える		~		3mを超える	~		
	それ以外		~		それ以外	~			それ以外		~		それ以外	~		
	100kN/㎡を超える		~		3mを超える	~			100kN/㎡を超える		~		3mを超える	~		
	それ以外		~		それ以外	~			それ以外		~		それ以外	~		
	100kN/㎡を超える		~		3mを超える	~			100kN/㎡を超える		~		3mを超える	~		
	それ以外		~		それ以外	~			それ以外		~		それ以外	~		
	100kN/㎡を超える		~		3mを超える	~			100kN/㎡を超える		~		3mを超える	~		
	それ以外		~		それ以外	~			それ以外		~		それ以外	~		
	100kN/㎡を超える		~		3mを超える	~			100kN/㎡を超える		~		3mを超える	~		
	それ以外		~		それ以外	~			それ以外		~		それ以外	~		
	100kN/㎡を超える		~		3mを超える	~			100kN/㎡を超える		~		3mを超える	~		
	それ以外		~		それ以外	~			それ以外		~		それ以外	~		
	100kN/㎡を超える		~		3mを超える	~			100kN/㎡を超える		~		3mを超える	~		
	それ以外		~		それ以外	~			それ以外		~		それ以外	~		