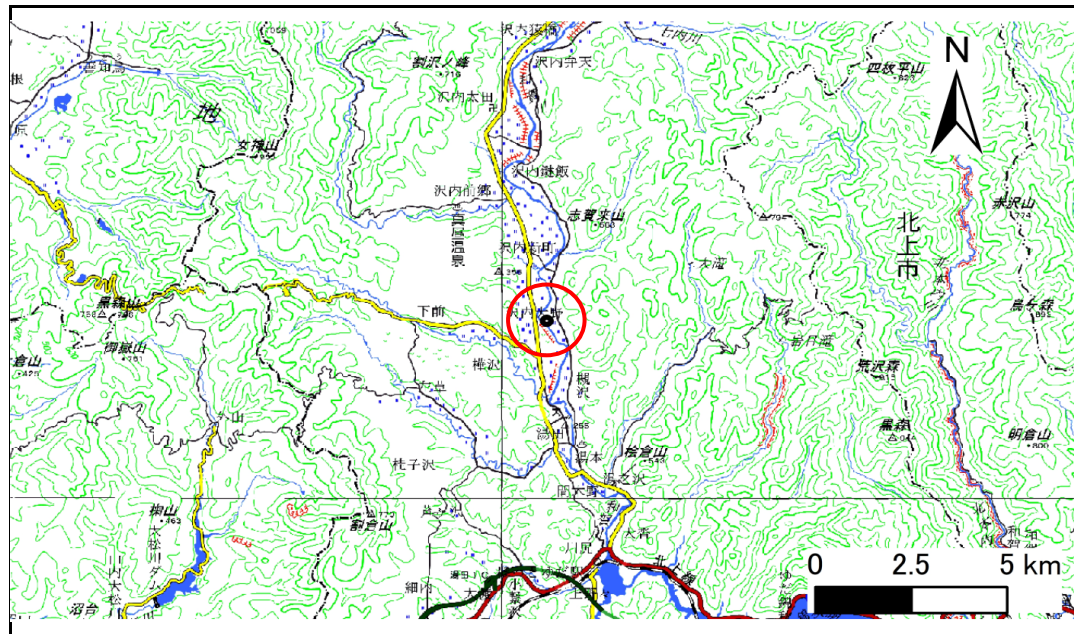


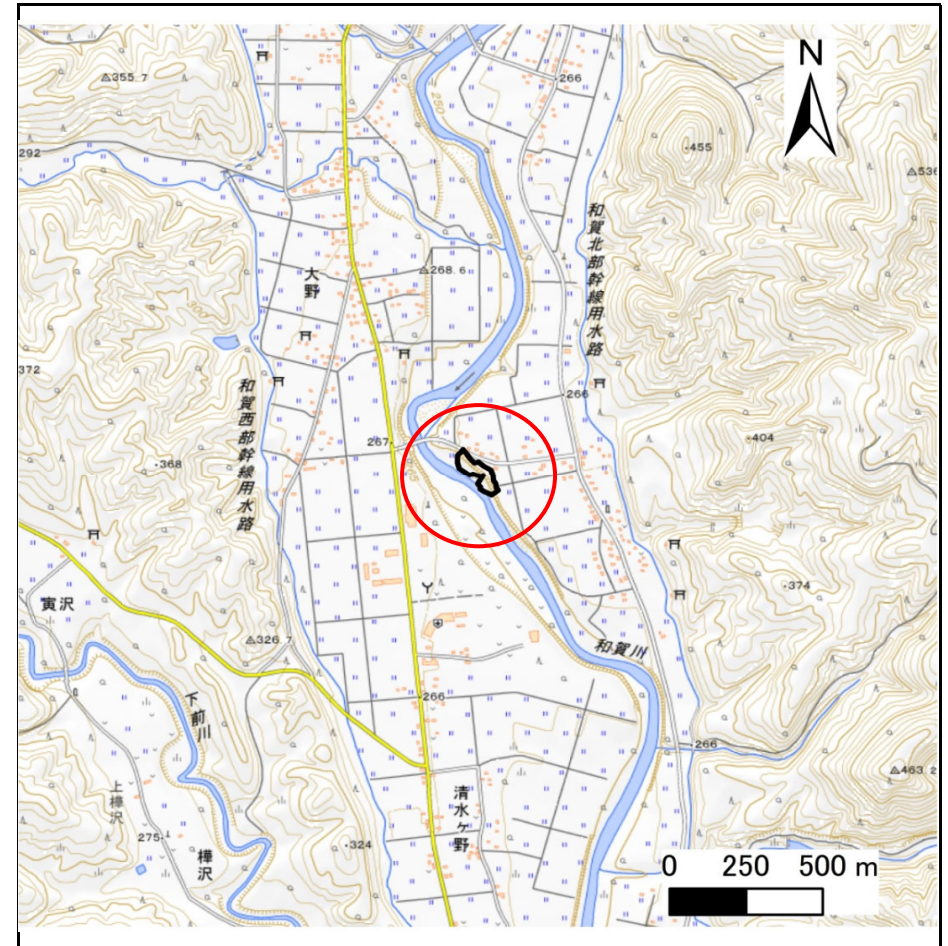
土砂災害防止に関する基礎調査(急傾斜地の崩壊)

表紙 概況、位置図

自然現象の種類	急傾斜地の崩壊
箇所番号	108BN0049
箇所名	沢内大野19地割A
所在地	和賀郡西和賀町沢内大野19地割
調査機関	岩手県県南広域振興局土木部 北上土木センター



位置図(S=1:200,000)



概況図(S=1:25,000)

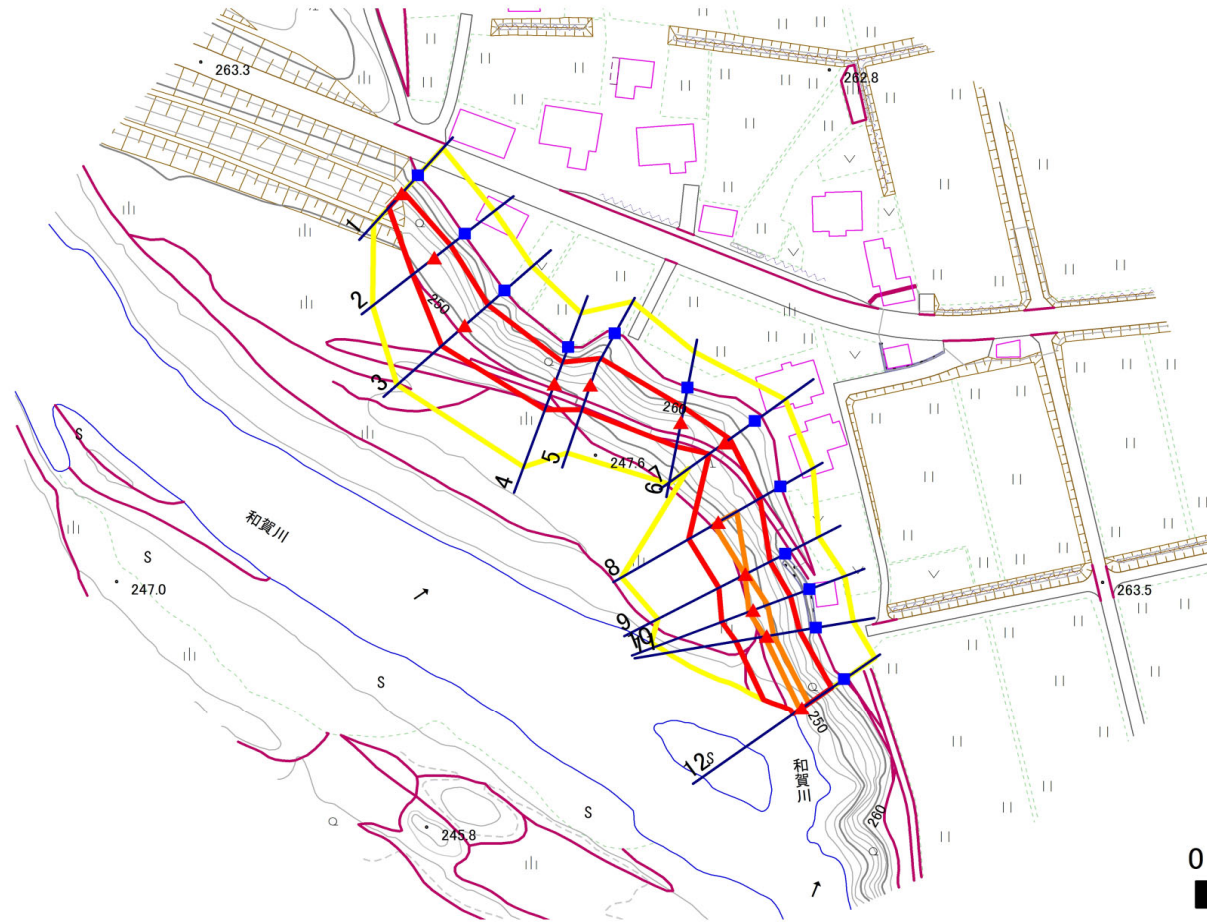
急傾斜地の崩壊区域調書

様式3-1 危害のおそれのある土地、著しい危害のおそれのある土地の設定図

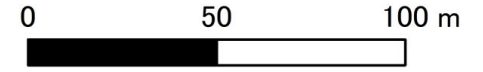
調査年度

令和7年度

急傾斜地の位置 箇所番号 108BN0049 箇所名 沢内大野19地割A 所在地 和賀郡西和賀町沢内大野19地割



1:2,000



凡例

■ 上端
▲ 下端

— 横断測線

□ 危害のおそれのある土地の区域
□ 著しい危害のおそれのある土地の区域

□ 土石等の移動による力が100kN/m²を超える範囲
□ 土石等の堆積高が3mを超える範囲

急傾斜地の崩壊区域調査

様式3-2 建築物に作用すると想定される衝撃に関する事項(1/1)

調査年度	令和7年度
------	-------

急傾斜地の位置		箇所番号		108BN0049		箇所名		沢内大野19地割A		所在地		和賀郡西和賀町沢内大野19地割				
横断 測線 番号	急傾斜地の下端に隣接する土地								急傾斜地内							
	土石等の移動の高さと力の大きさ				土石等の堆積高さと力の大きさ				土石等の移動の高さと力の大きさ				土石等の堆積高さと力の大きさ			
	区 分	高さ (m)	下端からの距離 (m)	力の大きさ (kN/㎡)	区 分	下端からの水平 距離(m)	高さ (m)	力の大きさ (kN/㎡)	区 分	高さ (m)	上端からの比高 (m)	力の大きさ (kN/㎡)	区 分	上端からの比高 (m)	高さ (m)	力の大きさ (kN/㎡)
1	100kN/㎡を超える	—	— ~ —	—	3mを超える	— ~ —	—	—	100kN/㎡を超える	—	— ~ —	—	3mを超える	— ~ —	—	—
	それ以外	1.00	0.00 ~ 5.11	63.71	それ以外	0.00 ~ 5.11	1.83	9.27	それ以外	1.00	5.00 ~ 5.59	63.71	それ以外	5.00 ~ 5.59	1.83	9.27
2	100kN/㎡を超える	—	— ~ —	—	3mを超える	— ~ —	—	—	100kN/㎡を超える	—	— ~ —	—	3mを超える	— ~ —	—	—
	それ以外	1.00	0.00 ~ 7.36	93.88	それ以外	0.00 ~ 7.36	2.44	12.35	それ以外	1.00	5.00 ~ 10.57	93.88	それ以外	5.00 ~ 10.57	2.44	12.35
3	100kN/㎡を超える	1.00	0.00 ~ 0.54	108.00	3mを超える	— ~ —	—	—	100kN/㎡を超える	1.00	10.67 ~ 12.16	108.00	3mを超える	— ~ —	—	—
	それ以外	1.00	0.54 ~ 8.32	100.00	それ以外	0.00 ~ 8.32	2.27	11.49	それ以外	1.00	5.00 ~ 10.67	100.00	それ以外	5.00 ~ 12.16	2.27	11.49
4	100kN/㎡を超える	—	— ~ —	—	3mを超える	— ~ —	—	—	100kN/㎡を超える	—	— ~ —	—	3mを超える	— ~ —	—	—
	それ以外	1.00	0.00 ~ 7.54	96.47	それ以外	0.00 ~ 7.54	2.56	12.93	それ以外	1.00	5.00 ~ 12.21	96.47	それ以外	5.00 ~ 12.21	2.56	12.93
5	100kN/㎡を超える	—	— ~ —	—	3mを超える	— ~ —	—	—	100kN/㎡を超える	—	— ~ —	—	3mを超える	— ~ —	—	—
	それ以外	1.00	0.00 ~ 7.30	92.98	それ以外	0.00 ~ 0.00	1.63	8.24	それ以外	1.00	5.00 ~ 9.95	92.98	それ以外	5.00 ~ 9.95	1.63	8.24
6	100kN/㎡を超える	—	— ~ —	—	3mを超える	— ~ —	—	—	100kN/㎡を超える	—	— ~ —	—	3mを超える	— ~ —	—	—
	それ以外	1.00	0.00 ~ 6.85	86.68	それ以外	0.00 ~ 6.85	1.88	9.51	それ以外	1.00	5.00 ~ 8.71	86.68	それ以外	5.00 ~ 8.71	1.88	9.51
7	100kN/㎡を超える	—	— ~ —	—	3mを超える	— ~ —	—	—	100kN/㎡を超える	—	— ~ —	—	3mを超える	— ~ —	—	—
	それ以外	1.00	0.00 ~ 5.26	65.57	それ以外	0.00 ~ 0.00	1.59	8.04	それ以外	1.00	5.00 ~ 6.00	65.57	それ以外	5.00 ~ 6.00	1.59	8.04
8	100kN/㎡を超える	1.00	0.00 ~ 1.36	120.57	3mを超える	— ~ —	—	—	100kN/㎡を超える	1.00	10.53 ~ 14.92	120.57	3mを超える	— ~ —	—	—
	それ以外	1.00	1.36 ~ 9.14	100.00	それ以外	0.00 ~ 9.14	2.19	11.07	それ以外	1.00	5.00 ~ 10.53	100.00	それ以外	5.00 ~ 14.92	2.19	11.07
9	100kN/㎡を超える	1.00	0.00 ~ 0.17	102.45	3mを超える	— ~ —	—	—	100kN/㎡を超える	1.00	12.62 ~ 13.15	102.45	3mを超える	— ~ —	—	—
	それ以外	1.00	0.17 ~ 7.95	100.00	それ以外	0.00 ~ 7.95	2.53	12.80	それ以外	1.00	5.00 ~ 12.62	100.00	それ以外	5.00 ~ 13.15	2.53	12.80
10	100kN/㎡を超える	1.00	0.00 ~ 1.19	117.95	3mを超える	— ~ —	—	—	100kN/㎡を超える	1.00	11.02 ~ 14.76	117.95	3mを超える	— ~ —	—	—
	それ以外	1.00	1.19 ~ 8.97	100.00	それ以外	0.00 ~ 8.97	2.35	11.88	それ以外	1.00	5.00 ~ 11.02	100.00	それ以外	5.00 ~ 14.76	2.35	11.88
11	100kN/㎡を超える	1.00	0.00 ~ 0.57	108.42	3mを超える	— ~ —	—	—	100kN/㎡を超える	1.00	12.81 ~ 14.75	108.42	3mを超える	— ~ —	—	—
	それ以外	1.00	0.57 ~ 8.35	100.00	それ以外	0.00 ~ 8.35	2.55	12.87	それ以外	1.00	5.00 ~ 12.81	100.00	それ以外	5.00 ~ 14.75	2.55	12.87
12	100kN/㎡を超える	1.00	0.00 ~ 0.67	110.02	3mを超える	— ~ —	—	—	100kN/㎡を超える	1.00	13.92 ~ 16.56	110.02	3mを超える	— ~ —	—	—
	それ以外	1.00	0.67 ~ 8.46	100.00	それ以外	0.00 ~ 8.46	2.85	14.41	それ以外	1.00	5.00 ~ 13.92	100.00	それ以外	5.00 ~ 16.56	2.85	14.41
	100kN/㎡を超える		~		3mを超える	~			100kN/㎡を超える		~		3mを超える	~		
	それ以外		~		それ以外	~			それ以外		~		それ以外	~		
	100kN/㎡を超える		~		3mを超える	~			100kN/㎡を超える		~		3mを超える	~		
	それ以外		~		それ以外	~			それ以外		~		それ以外	~		
	100kN/㎡を超える		~		3mを超える	~			100kN/㎡を超える		~		3mを超える	~		
	それ以外		~		それ以外	~			それ以外		~		それ以外	~		