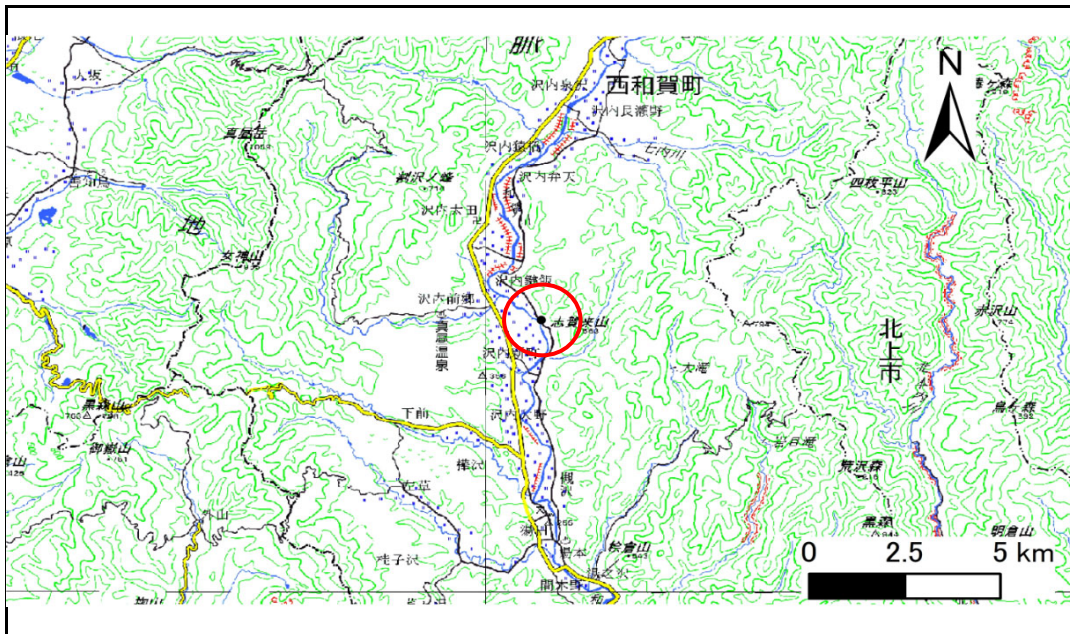


# 土砂災害防止に関する基礎調査(急傾斜地の崩壊)

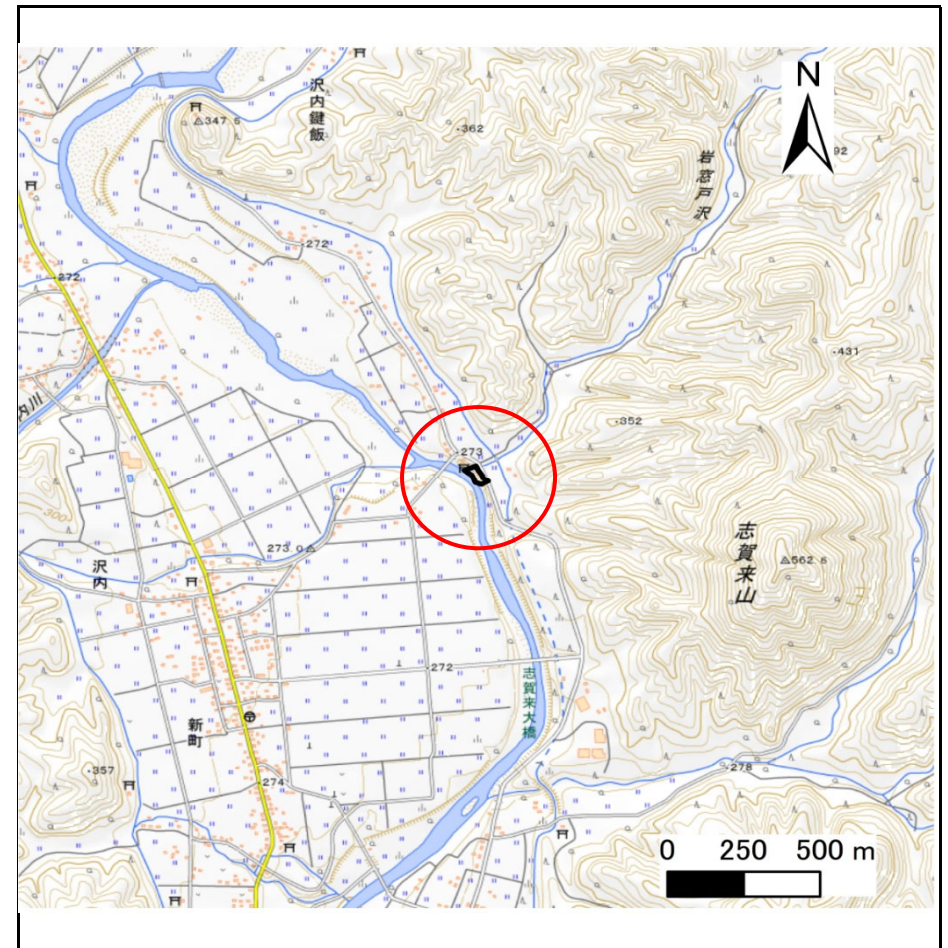
表紙 概況、位置図

自然現象の種類	急傾斜地の崩壊
箇所番号	108BN0036
箇所名	沢内鍵飯19地割
所在地	和賀郡西和賀町沢内鍵飯19地割
調査機関	岩手県県南広域振興局土木部 北上土木センター



位置図(S=1:200,000)

国土地理院の数値地図(地図画像)200,000「秋田」、及び電子地形図25,000「左草」、「新町」を掲載



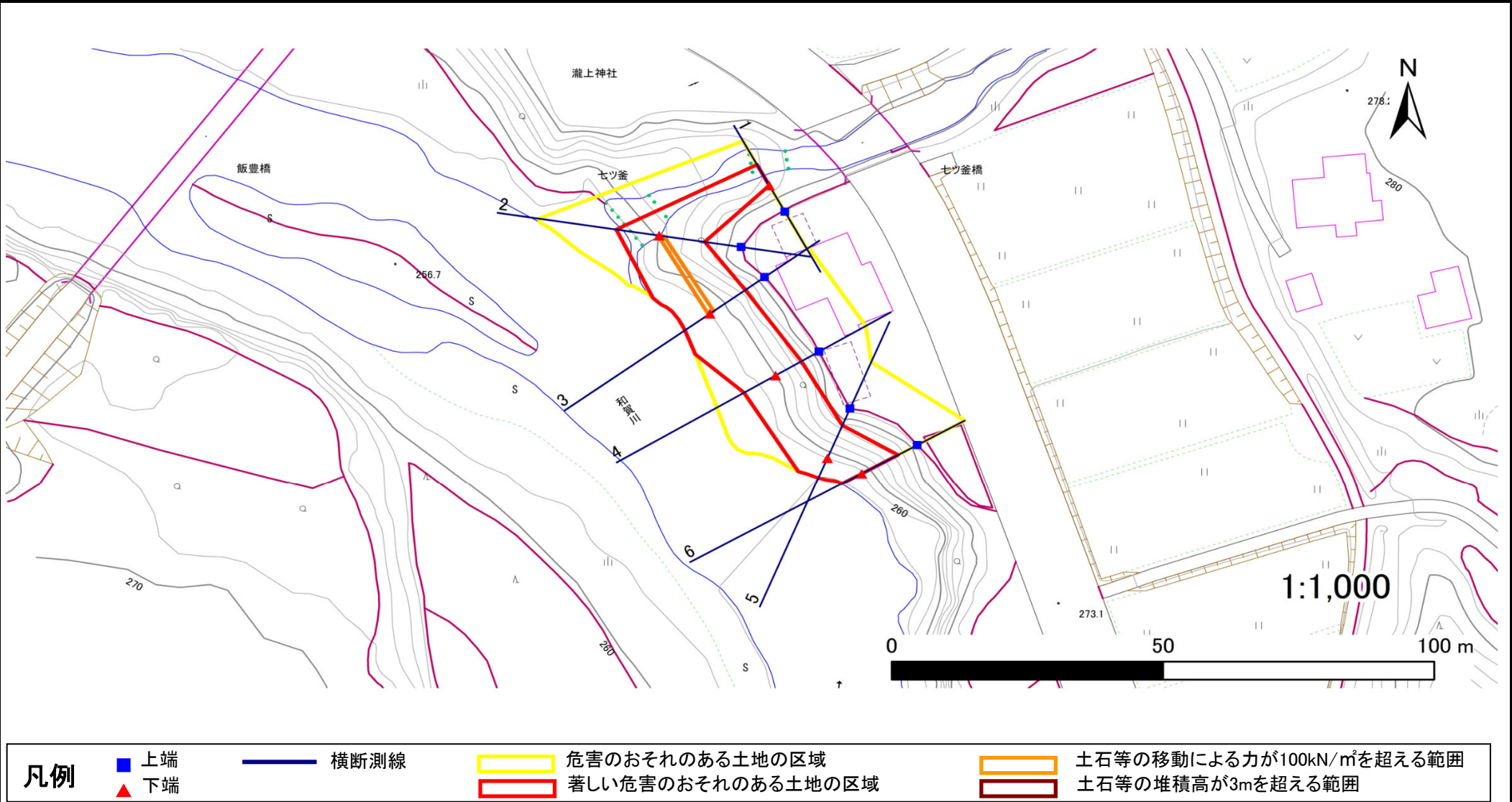
概況図(S=1:25,000)

# 急傾斜地の崩壊区域調書

様式3-1 危害のおそれのある土地、著しい危害のおそれのある土地の設定図

調査年度 令和7年度

急傾斜地の位置 箇所番号 108BN0036 箇所名 沢内鍵飯19地割 所在地 和賀郡西和賀町沢内鍵飯19地割





# 急傾斜地の崩壊区域調査

様式3-2 建築物に作用すると想定される衝撃に関する事項(1/1)

調査年度	令和7年度
------	-------

急傾斜地の位置		箇所番号			108BN0036		箇所名		沢内鍵飯19地割		所在地		和賀郡西和賀町沢内鍵飯19地割			
横断 測線 番号	急傾斜地の下端に隣接する土地								急傾斜地内							
	土石等の移動の高さと力の大きさ				土石等の堆積高さと力の大きさ				土石等の移動の高さと力の大きさ				土石等の堆積高さと力の大きさ			
	区 分	高さ (m)	下端からの距離 (m)	力の大きさ (kN/㎡)	区 分	下端からの水平 距離(m)	高さ (m)	力の大きさ (kN/㎡)	区 分	高さ (m)	上端からの比高 (m)	力の大きさ (kN/㎡)	区 分	上端からの比高 (m)	高さ (m)	力の大きさ (kN/㎡)
1	100kN/㎡を超える	—	— ~ —	—	3mを超える	— ~ —	—	—	100kN/㎡を超える	—	— ~ —	—	3mを超える	— ~ —	—	—
	それ以外	1.00	0.00 ~ 4.67	58.26	それ以外	0.00 ~ 4.67	1.84	9.29	それ以外	1.00	5.00 ~ 5.00	58.26	それ以外	5.00 ~ 5.00	1.84	9.29
2	100kN/㎡を超える	1.00	0.00 ~ 0.23	103.42	3mを超える	— ~ —	—	—	100kN/㎡を超える	1.00	10.58 ~ 11.22	103.42	3mを超える	— ~ —	—	—
	それ以外	1.00	0.23 ~ 8.02	100.00	それ以外	0.00 ~ 8.02	2.14	10.81	それ以外	1.00	5.00 ~ 10.58	100.00	それ以外	5.00 ~ 11.22	2.14	10.81
3	100kN/㎡を超える	1.00	0.00 ~ 0.29	104.32	3mを超える	— ~ —	—	—	100kN/㎡を超える	1.00	13.15 ~ 14.15	104.32	3mを超える	— ~ —	—	—
	それ以外	1.00	0.29 ~ 8.08	100.00	それ以外	0.00 ~ 8.08	2.57	13.01	それ以外	1.00	5.00 ~ 13.15	100.00	それ以外	5.00 ~ 14.15	2.57	13.01
4	100kN/㎡を超える	—	— ~ —	—	3mを超える	— ~ —	—	—	100kN/㎡を超える	—	— ~ —	—	3mを超える	— ~ —	—	—
	それ以外	1.00	0.00 ~ 6.74	85.23	それ以外	0.00 ~ 6.74	2.74	13.84	それ以外	1.00	5.00 ~ 12.29	85.23	それ以外	5.00 ~ 12.29	2.74	13.84
5	100kN/㎡を超える	—	— ~ —	—	3mを超える	— ~ —	—	—	100kN/㎡を超える	—	— ~ —	—	3mを超える	— ~ —	—	—
	それ以外	1.00	0.00 ~ 7.19	91.44	それ以外	0.00 ~ 7.19	2.79	14.08	それ以外	1.00	5.00 ~ 14.70	91.44	それ以外	5.00 ~ 14.70	2.79	14.08
6	100kN/㎡を超える	—	— ~ —	—	3mを超える	— ~ —	—	—	100kN/㎡を超える	—	— ~ —	—	3mを超える	— ~ —	—	—
	それ以外	1.00	0.00 ~ 7.77	99.76	それ以外	0.00 ~ 7.77	2.66	13.43	それ以外	1.00	5.00 ~ 14.41	99.76	それ以外	5.00 ~ 14.41	2.66	13.43
	100kN/㎡を超える		~		3mを超える	~			100kN/㎡を超える		~		3mを超える	~		
	それ以外		~		それ以外	~			それ以外		~		それ以外	~		
	100kN/㎡を超える		~		3mを超える	~			100kN/㎡を超える		~		3mを超える	~		
	それ以外		~		それ以外	~			それ以外		~		それ以外	~		
	100kN/㎡を超える		~		3mを超える	~			100kN/㎡を超える		~		3mを超える	~		
	それ以外		~		それ以外	~			それ以外		~		それ以外	~		
	100kN/㎡を超える		~		3mを超える	~			100kN/㎡を超える		~		3mを超える	~		
	それ以外		~		それ以外	~			それ以外		~		それ以外	~		
	100kN/㎡を超える		~		3mを超える	~			100kN/㎡を超える		~		3mを超える	~		
	それ以外		~		それ以外	~			それ以外		~		それ以外	~		
	100kN/㎡を超える		~		3mを超える	~			100kN/㎡を超える		~		3mを超える	~		
	それ以外		~		それ以外	~			それ以外		~		それ以外	~		
	100kN/㎡を超える		~		3mを超える	~			100kN/㎡を超える		~		3mを超える	~		
	それ以外		~		それ以外	~			それ以外		~		それ以外	~		
	100kN/㎡を超える		~		3mを超える	~			100kN/㎡を超える		~		3mを超える	~		
	それ以外		~		それ以外	~			それ以外		~		それ以外	~		