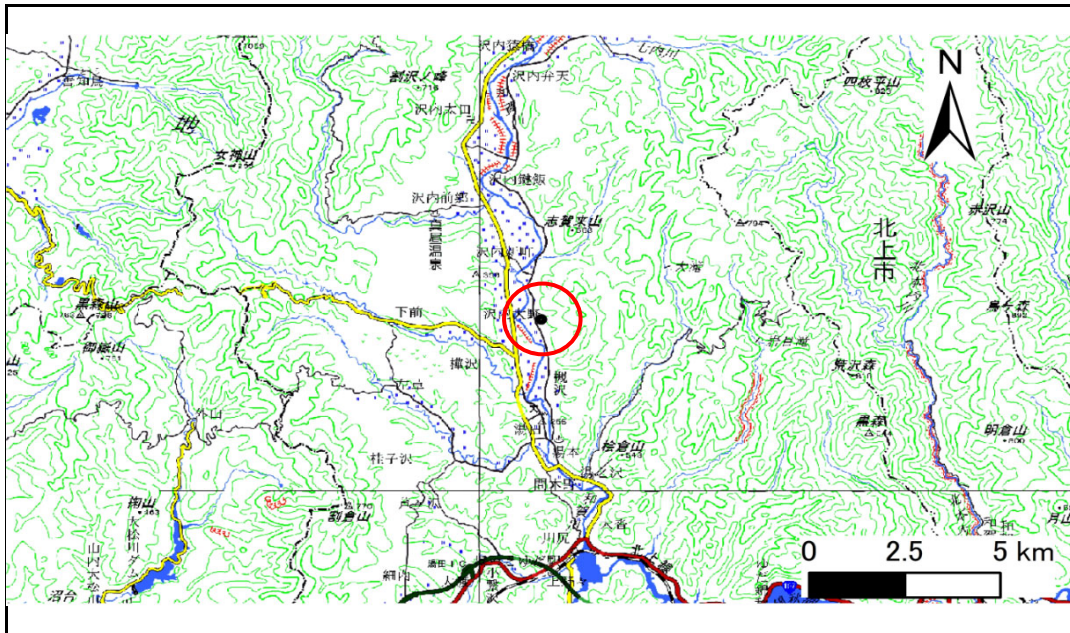


土砂災害防止に関する基礎調査(急傾斜地の崩壊)

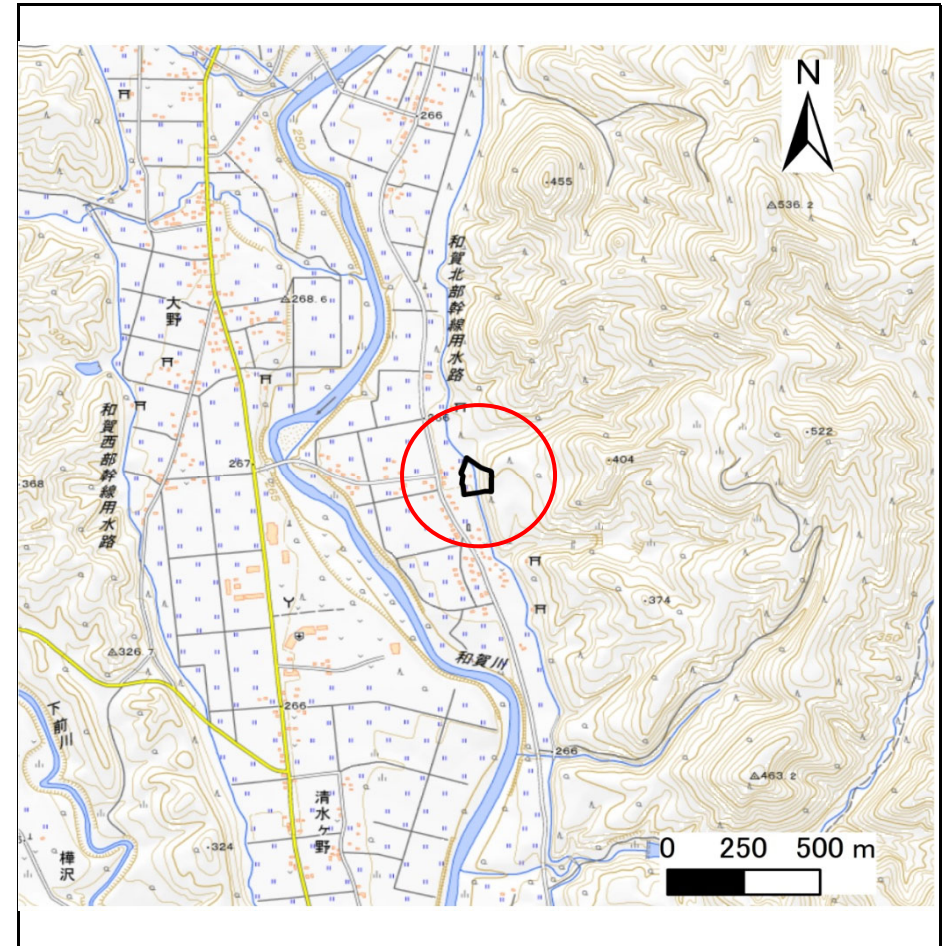
表紙 概況、位置図

自然現象の種類	急傾斜地の崩壊
箇所番号	108AN0048
箇所名	沢内大野19地割
所在地	和賀郡西和賀町沢内大野19地割
調査機関	岩手県県南広域振興局土木部 北上土木センター



位置図(S=1:200,000)

国土地理院の数値地図(地図画像)200,000「秋田」、及び電子地形図25,000「新町」を掲載



概況図(S=1:25,000)

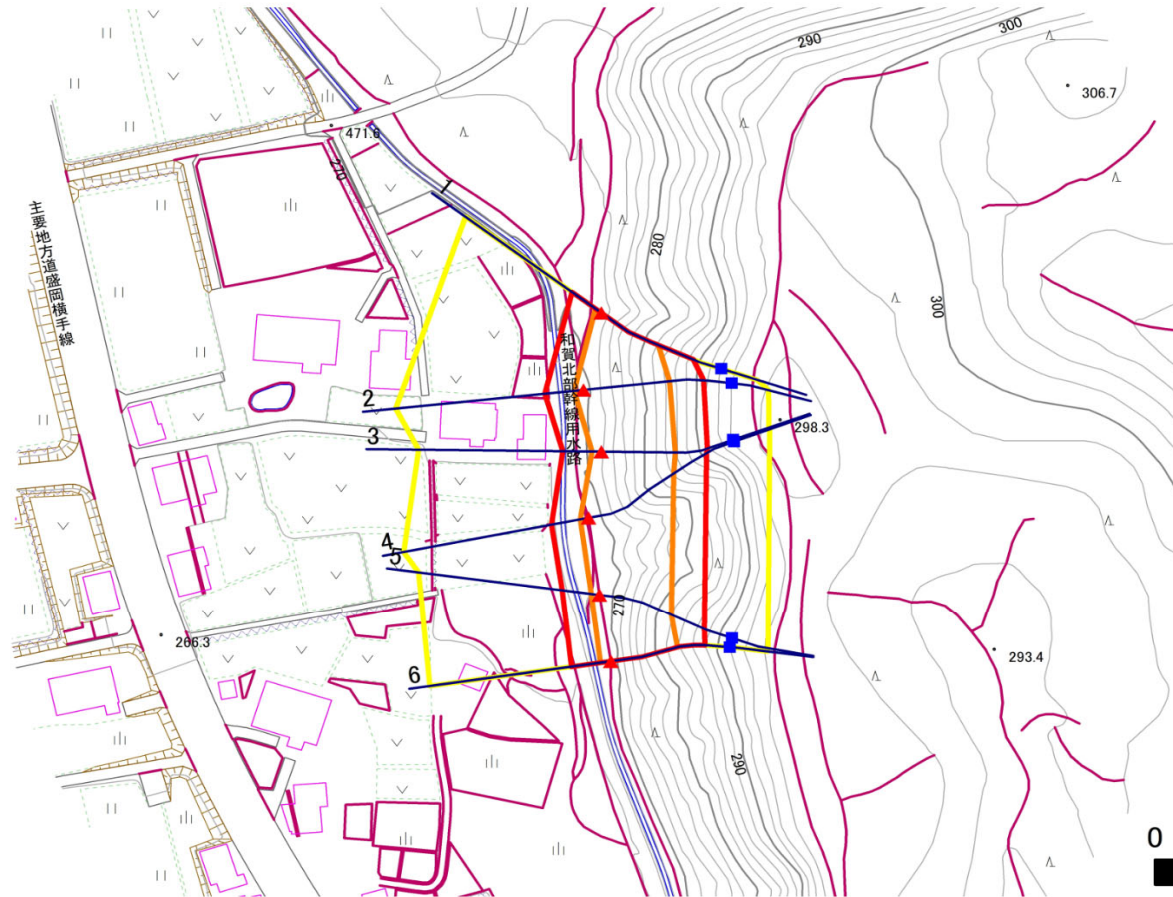
急傾斜地の崩壊区域調書

様式3-1 危害のおそれのある土地、著しい危害のおそれのある土地の設定図

調査年度

令和7年度

急傾斜地の位置 箇所番号 108AN0048 箇所名 沢内大野19地割 所在地 和賀郡西和賀町沢内大野19地割



1:2,000

0 50 100 m

凡例

■ 上端
▲ 下端

— 横断測線

□ 危害のおそれのある土地の区域
□ 著しい危害のおそれのある土地の区域

□ 土石等の移動による力が100kN/m²を超える範囲
□ 土石等の堆積高が3mを超える範囲

急傾斜地の崩壊区域調査

様式3-2 建築物に作用すると想定される衝撃に関する事項(1/1)

調査年度	令和7年度
------	-------

急傾斜地の位置		箇所番号		108AN0048		箇所名		沢内大野19地割		所在地		和賀郡西和賀町沢内大野19地割				
横断 測線 番号	急傾斜地の下端に隣接する土地								急傾斜地内							
	土石等の移動の高さと力の大きさ				土石等の堆積高さと力の大きさ				土石等の移動の高さと力の大きさ				土石等の堆積高さと力の大きさ			
	区 分	高さ (m)	下端からの距離 (m)	力の大きさ (kN/㎡)	区 分	下端からの水平 距離(m)	高さ (m)	力の大きさ (kN/㎡)	区 分	高さ (m)	上端からの比高 (m)	力の大きさ (kN/㎡)	区 分	上端からの比高 (m)	高さ (m)	力の大きさ (kN/㎡)
1	100kN/㎡を超える	1.00	0.00 ~ 1.95	130.13	3mを超える	— ~ —	—	—	100kN/㎡を超える	1.00	11.41 ~ 22.58	130.13	3mを超える	— ~ —	—	—
	それ以外	1.00	1.95 ~ 9.74	100.00	それ以外	0.00 ~ 9.74	2.48	12.56	それ以外	1.00	5.00 ~ 11.41	100.00	それ以外	5.00 ~ 22.58	2.48	12.56
2	100kN/㎡を超える	1.00	0.00 ~ 2.48	138.91	3mを超える	— ~ —	—	—	100kN/㎡を超える	1.00	10.99 ~ 26.25	138.91	3mを超える	— ~ —	—	—
	それ以外	1.00	2.48 ~ 10.27	100.00	それ以外	0.00 ~ 10.27	2.86	14.45	それ以外	1.00	5.00 ~ 10.99	100.00	それ以外	5.00 ~ 26.25	2.86	14.45
3	100kN/㎡を超える	1.00	0.00 ~ 2.44	138.23	3mを超える	— ~ —	—	—	100kN/㎡を超える	1.00	10.85 ~ 24.22	138.23	3mを超える	— ~ —	—	—
	それ以外	1.00	2.44 ~ 10.23	100.00	それ以外	0.00 ~ 10.23	2.57	12.97	それ以外	1.00	5.00 ~ 10.85	100.00	それ以外	5.00 ~ 24.22	2.57	12.97
4	100kN/㎡を超える	1.00	0.00 ~ 2.24	134.78	3mを超える	— ~ —	—	—	100kN/㎡を超える	1.00	11.54 ~ 27.94	134.78	3mを超える	— ~ —	—	—
	それ以外	1.00	2.24 ~ 10.02	100.00	それ以外	0.00 ~ 10.02	2.78	14.06	それ以外	1.00	5.00 ~ 11.54	100.00	それ以外	5.00 ~ 27.94	2.78	14.06
5	100kN/㎡を超える	1.00	0.00 ~ 2.19	133.94	3mを超える	— ~ —	—	—	100kN/㎡を超える	1.00	11.23 ~ 24.16	133.94	3mを超える	— ~ —	—	—
	それ以外	1.00	2.19 ~ 9.97	100.00	それ以外	0.00 ~ 9.97	2.51	12.66	それ以外	1.00	5.00 ~ 11.23	100.00	それ以外	5.00 ~ 24.16	2.51	12.66
6	100kN/㎡を超える	1.00	0.00 ~ 2.77	143.68	3mを超える	— ~ —	—	—	100kN/㎡を超える	1.00	10.54 ~ 24.24	143.68	3mを超える	— ~ —	—	—
	それ以外	1.00	2.77 ~ 10.55	100.00	それ以外	0.00 ~ 10.55	2.68	13.55	それ以外	1.00	5.00 ~ 10.54	100.00	それ以外	5.00 ~ 24.24	2.68	13.55
	100kN/㎡を超える		~		3mを超える	~			100kN/㎡を超える		~		3mを超える	~		
	それ以外		~		それ以外	~			それ以外		~		それ以外	~		
	100kN/㎡を超える		~		3mを超える	~			100kN/㎡を超える		~		3mを超える	~		
	それ以外		~		それ以外	~			それ以外		~		それ以外	~		
	100kN/㎡を超える		~		3mを超える	~			100kN/㎡を超える		~		3mを超える	~		
	それ以外		~		それ以外	~			それ以外		~		それ以外	~		
	100kN/㎡を超える		~		3mを超える	~			100kN/㎡を超える		~		3mを超える	~		
	それ以外		~		それ以外	~			それ以外		~		それ以外	~		
	100kN/㎡を超える		~		3mを超える	~			100kN/㎡を超える		~		3mを超える	~		
	それ以外		~		それ以外	~			それ以外		~		それ以外	~		
	100kN/㎡を超える		~		3mを超える	~			100kN/㎡を超える		~		3mを超える	~		
	それ以外		~		それ以外	~			それ以外		~		それ以外	~		
	100kN/㎡を超える		~		3mを超える	~			100kN/㎡を超える		~		3mを超える	~		
	それ以外		~		それ以外	~			それ以外		~		それ以外	~		