

土砂災害防止に関する基礎調査(急傾斜地の崩壊)

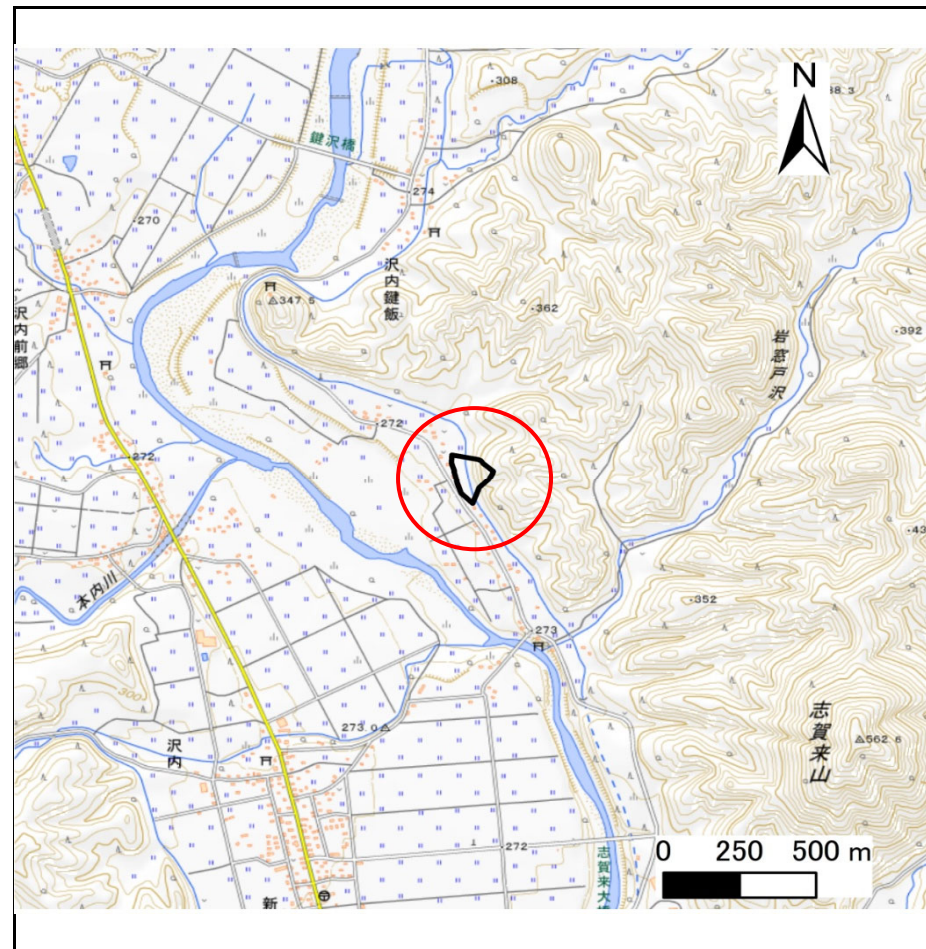
表紙 概況、位置図

自然現象の種類	急傾斜地の崩壊
箇所番号	108AN0030-1
箇所名	沢内鍵飯18地割
所在地	和賀郡西和賀町沢内鍵飯18地割
調査機関	岩手県県南広域振興局土木部 北上土木センター



位置図(S=1:200,000)

国土地理院の数値地図(地図画像)200,000「秋田」、及び電子地形図25,000「左草」、「新町」を掲載



概況図(S=1:25,000)

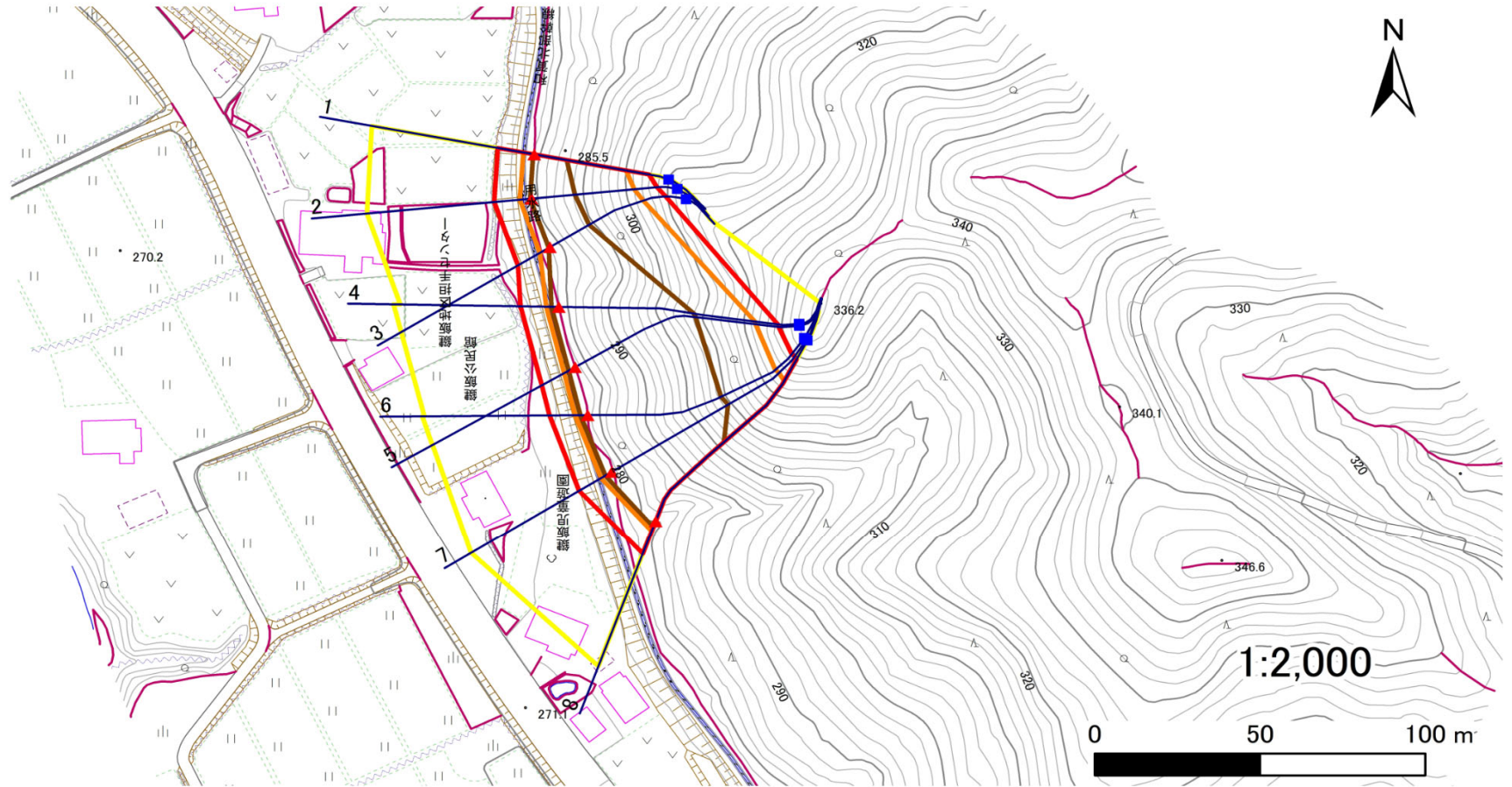
急傾斜地の崩壊区域調書

様式3-1 危害のおそれのある土地、著しい危害のおそれのある土地の設定図

調査年度

令和7年度

急傾斜地の位置	箇所番号	108AN0030-1	箇所名	沢内鍵飯18地割	所在地	和賀郡西和賀町沢内鍵飯18地割
---------	------	-------------	-----	----------	-----	-----------------



凡例

■ 上端
▲ 下端

— 横断測線

□ 危害のおそれのある土地の区域
□ 著しい危害のおそれのある土地の区域

□ 土石等の移動による力が100kN/m²を超える範囲
□ 土石等の堆積高が3mを超える範囲

急傾斜地の崩壊区域調査

様式3-2 建築物に作用すると想定される衝撃に関する事項(1/1)

様式3-2 建築物に作用すると想定される衝撃に関する事項(1/1)											調査年度		令和7年度						
急傾斜地の位置		箇所番号		108AN0030-1		箇所名		沢内鍵飯18地割		所在地		和賀郡西和賀町沢内鍵飯18地割							
横断 測線 番号	急傾斜地の下端に隣接する土地															急傾斜地内			
	土石等の移動の高さと力の大きさ				土石等の堆積高さと力の大きさ				土石等の移動の高さと力の大きさ				土石等の堆積高さと力の大きさ						
	区 分	高さ (m)	下端からの距離 (m)	力の大きさ (kN/㎡)	区 分	下端からの水平 距離(m)	高さ (m)	力の大きさ (kN/㎡)	区 分	高さ (m)	上端からの比高 (m)	力の大きさ (kN/㎡)	区 分	上端からの比高 (m)	高さ (m)	力の大きさ (kN/㎡)			
1	100kN/㎡を超える	1.00	0.00 ~ 3.43	155.16	3mを超える	0.00 ~ 0.36	3.19	16.13	100kN/㎡を超える	1.00	10.54 ~ 32.89	155.16	3mを超える	25.00 ~ 32.89	3.19	16.13			
	それ以外	1.00	3.43 ~ 11.21	100.00	それ以外	0.36 ~ 11.21	3.00	15.16	それ以外	1.00	5.00 ~ 10.54	100.00	それ以外	5.00 ~ 25.00	3.00	15.16			
2	100kN/㎡を超える	1.00	0.00 ~ 3.56	157.50	3mを超える	0.00 ~ 0.39	3.21	16.22	100kN/㎡を超える	1.00	10.55 ~ 35.63	157.50	3mを超える	25.00 ~ 35.63	3.21	16.22			
	それ以外	1.00	3.56 ~ 11.34	100.00	それ以外	0.39 ~ 11.34	3.00	15.16	それ以外	1.00	5.00 ~ 10.55	100.00	それ以外	5.00 ~ 25.00	3.00	15.16			
3	100kN/㎡を超える	1.00	0.00 ~ 3.55	157.27	3mを超える	0.00 ~ 0.36	3.19	16.13	100kN/㎡を超える	1.00	10.54 ~ 36.00	157.27	3mを超える	25.00 ~ 36.00	3.19	16.13			
	それ以外	1.00	3.55 ~ 11.33	100.00	それ以外	0.36 ~ 11.33	3.00	15.16	それ以外	1.00	5.00 ~ 10.54	100.00	それ以外	5.00 ~ 25.00	3.00	15.16			
4	100kN/㎡を超える	1.00	0.00 ~ 3.80	161.87	3mを超える	0.00 ~ 2.26	4.05	20.48	100kN/㎡を超える	1.00	10.53 ~ 56.92	161.87	3mを超える	25.00 ~ 56.92	4.05	20.48			
	それ以外	1.00	3.80 ~ 11.59	100.00	それ以外	2.26 ~ 11.59	3.00	15.16	それ以外	1.00	5.00 ~ 10.53	100.00	それ以外	5.00 ~ 25.00	3.00	15.16			
5	100kN/㎡を超える	1.00	0.00 ~ 3.85	162.68	3mを超える	0.00 ~ 2.30	4.08	20.61	100kN/㎡を超える	1.00	10.54 ~ 57.11	162.68	3mを超える	25.00 ~ 57.11	4.08	20.61			
	それ以外	1.00	3.85 ~ 11.63	100.00	それ以外	2.30 ~ 11.63	3.00	15.16	それ以外	1.00	5.00 ~ 10.54	100.00	それ以外	5.00 ~ 25.00	3.00	15.16			
6	100kN/㎡を超える	1.00	0.00 ~ 3.80	161.72	3mを超える	0.00 ~ 2.26	4.05	20.46	100kN/㎡を超える	1.00	10.53 ~ 57.10	161.72	3mを超える	25.00 ~ 57.10	4.05	20.46			
	それ以外	1.00	3.80 ~ 11.58	100.00	それ以外	2.26 ~ 11.58	3.00	15.16	それ以外	1.00	5.00 ~ 10.53	100.00	それ以外	5.00 ~ 25.00	3.00	15.16			
7	100kN/㎡を超える	1.00	0.00 ~ 3.81	161.91	3mを超える	0.00 ~ 2.26	4.05	20.49	100kN/㎡を超える	1.00	10.53 ~ 57.19	161.91	3mを超える	25.00 ~ 57.19	4.05	20.49			
	それ以外	1.00	3.81 ~ 11.59	100.00	それ以外	2.26 ~ 11.59	3.00	15.16	それ以外	1.00	5.00 ~ 10.53	100.00	それ以外	5.00 ~ 25.00	3.00	15.16			
8	100kN/㎡を超える	1.00	0.00 ~ 3.47	155.90	3mを超える	0.00 ~ 2.07	3.91	19.77	100kN/㎡を超える	1.00	10.64 ~ 54.00	155.90	3mを超える	30.00 ~ 54.00	3.91	19.77			
	それ以外	1.00	3.47 ~ 11.25	100.00	それ以外	2.07 ~ 11.25	3.00	15.16	それ以外	1.00	5.00 ~ 10.64	100.00	それ以外	5.00 ~ 30.00	3.00	15.16			
	100kN/㎡を超える		~		3mを超える	~			100kN/㎡を超える		~		3mを超える	~					
	それ以外		~		それ以外	~			それ以外		~		それ以外	~					
	100kN/㎡を超える		~		3mを超える	~			100kN/㎡を超える		~		3mを超える	~					
	それ以外		~		それ以外	~			それ以外		~		それ以外	~					
	100kN/㎡を超える		~		3mを超える	~			100kN/㎡を超える		~		3mを超える	~					
	それ以外		~		それ以外	~			それ以外		~		それ以外	~					
	100kN/㎡を超える		~		3mを超える	~			100kN/㎡を超える		~		3mを超える	~					
	それ以外		~		それ以外	~			それ以外		~		それ以外	~					
	100kN/㎡を超える		~		3mを超える	~			100kN/㎡を超える		~		3mを超える	~					
	それ以外		~		それ以外	~			それ以外		~		それ以外	~					
	100kN/㎡を超える		~		3mを超える	~			100kN/㎡を超える		~		3mを超える	~					
	それ以外		~		それ以外	~			それ以外		~		それ以外	~					