

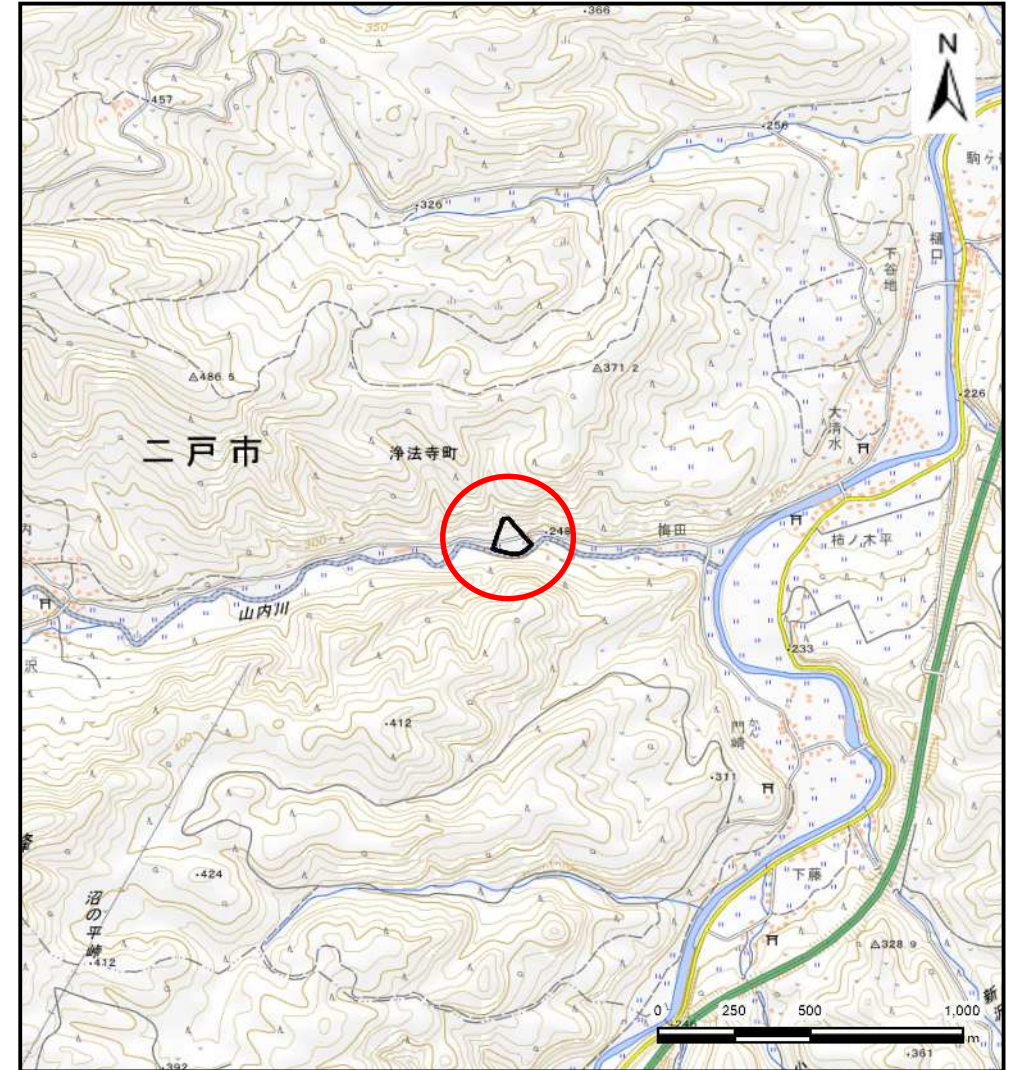
# 土砂災害防止に関する基礎調査(土石流)

表紙 位置,位置図

自然現象の種類	土石流
溪流番号	BN521007
水系名	馬淵川
河川名	山内川
溪流名	門崎1
所在地	二戸市浄法寺町門崎
調査機関	県北広域振興局土木部二戸土木センター



概況図(S=1:200,000)



位置図(S=1:25,000)

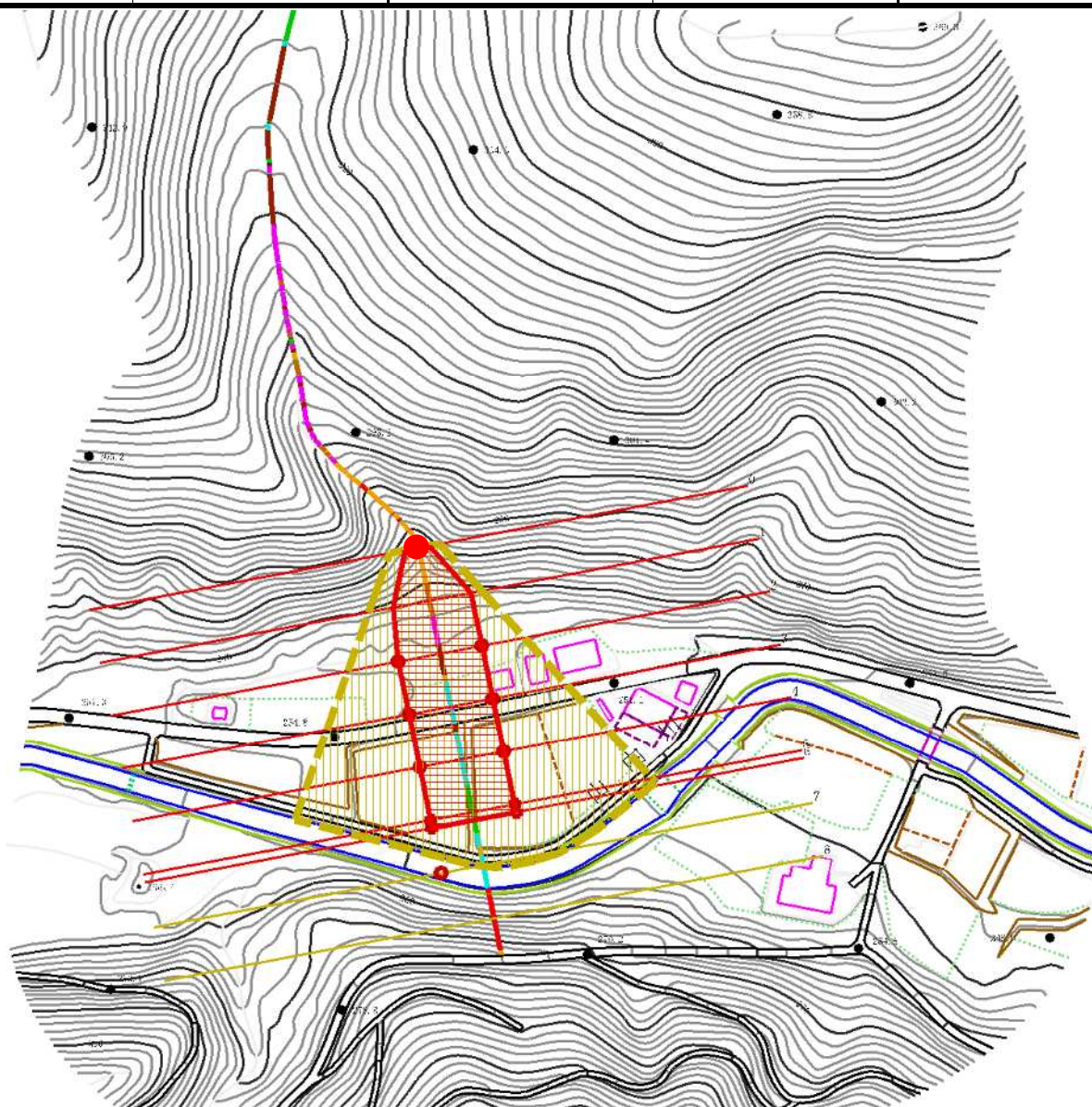


# 土石流区域調査書

様式3-1 危害のおそれのある土地、著しい危害のおそれのある土地の設定図

調査年度	令和4年度
------	-------

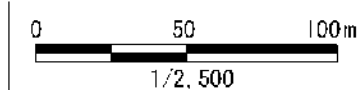
溪流の位置	溪流番号	BN521007	溪流名	門崎1	所在地	二戸市浄法寺町門崎
-------	------	----------	-----	-----	-----	-----------



凡例

- 基準地点
- 流下経路  
(流下経路の色区分と渓床勾配)
  - 0° ~ 2°
  - 2° ~ 3°
  - 3° ~ 7°
  - 7° ~ 10°
  - 10° ~ 15°
  - 15° ~ 20°
  - 20° ~ 30°
  - 30° ~
- 横断測線(耐力 ≤ 流体力)
- 横断測線(流体力 < 耐力)

危険のおそれのある土地の区域		
著しい危害のおそれのある土地の区域	土石流の高さが1mを超える区域	土石流により建築物に作用すると想定される力が50kN/m <sup>2</sup> を超える区域
	土石流の高さが1m以下の区域	土石流により建築物に作用すると想定される力が50kN/m <sup>2</sup> 以下の区域



## 土 石 流 区 域 調 書

様式3-2 建築物に作用すると想定される衝撃に関する事項

	調査年度	令和4年度
溪流の位置	溪流番号	BN521007
溪流名	門崎1	所在地
		二戸市浄法寺町門崎

横断測線番号	土石流の高さh(m)	土石流の流体力Fd(kN/m <sup>2</sup> )	建築物の耐力P2(kN/m2)	横断測線番号	土石流の高さh(m)	土石流の流体力Fd(kN/m <sup>2</sup> )	建築物の耐力P2(kN/m2)
No.0	1.19	60.09	6.71				
No.1	0.57	24.68	12.29				
No.2	0.53	23.68	12.91				
No.3	0.54	23.05	12.76				
No.4	0.55	22.22	12.56				
No.5	0.47	16.22	14.59				
No.6	0.45	15.23	15.05				
No.7	0.39	11.30	17.21				
No.8	0.30	4.74	22.10				