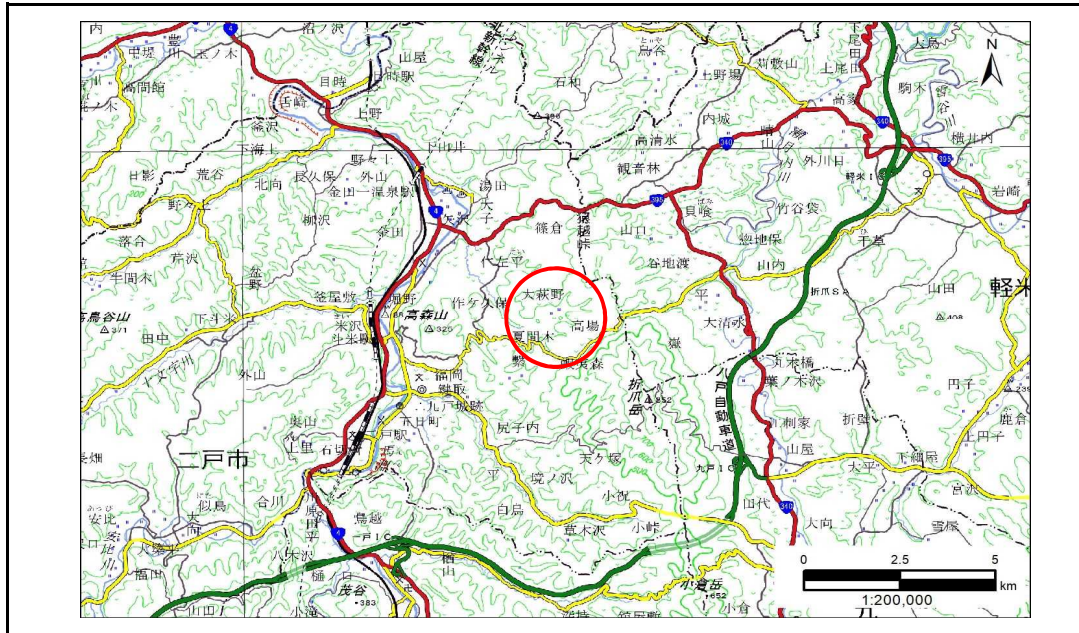


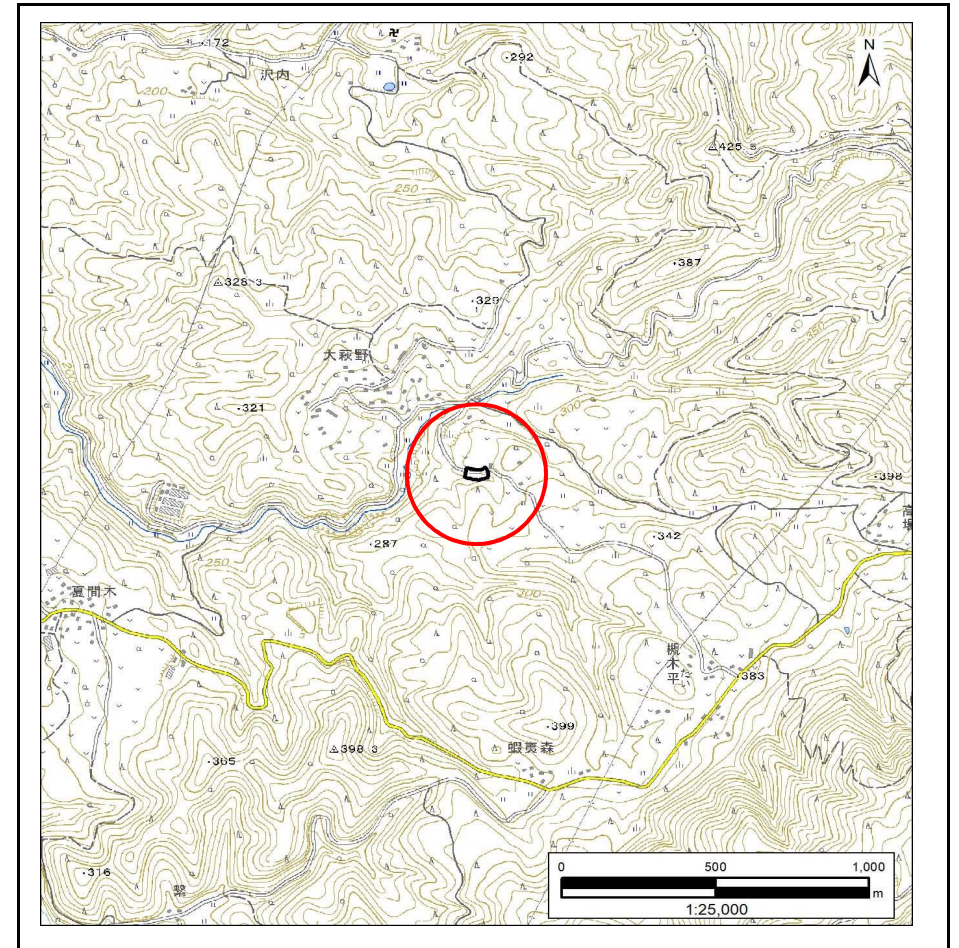
土砂災害防止に関する基礎調査(急傾斜地の崩壊)

表紙 概況、位置図

自然現象の種類	急傾斜地の崩壊
箇所番号	213BN5026
箇所名	大萩野G
所在地	二戸市福岡字大萩野
調査機関	岩手県県北広域振興局土木部 二戸土木センター



概況図(S=1:200,000)



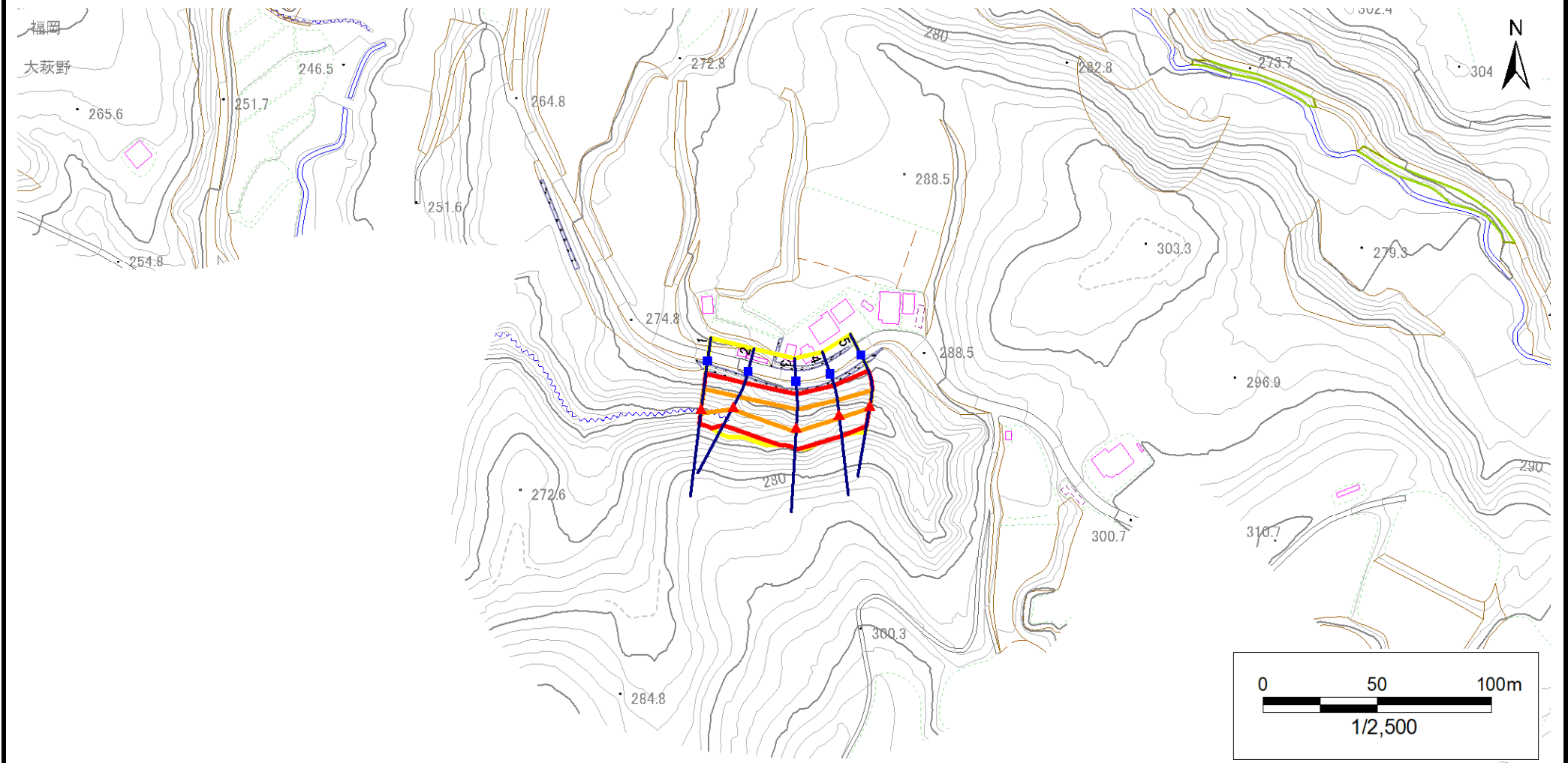
位置図(S=1:25,000)

急傾斜地の崩壊区域調書

様式3-1 危害のおそれのある土地、著しい危害のおそれのある土地の設定図

調査年度 2023年度

急傾斜地の位置 箇所番号 213BN5026 箇所名 大萩野G 所在地 二戸市福岡字大萩野



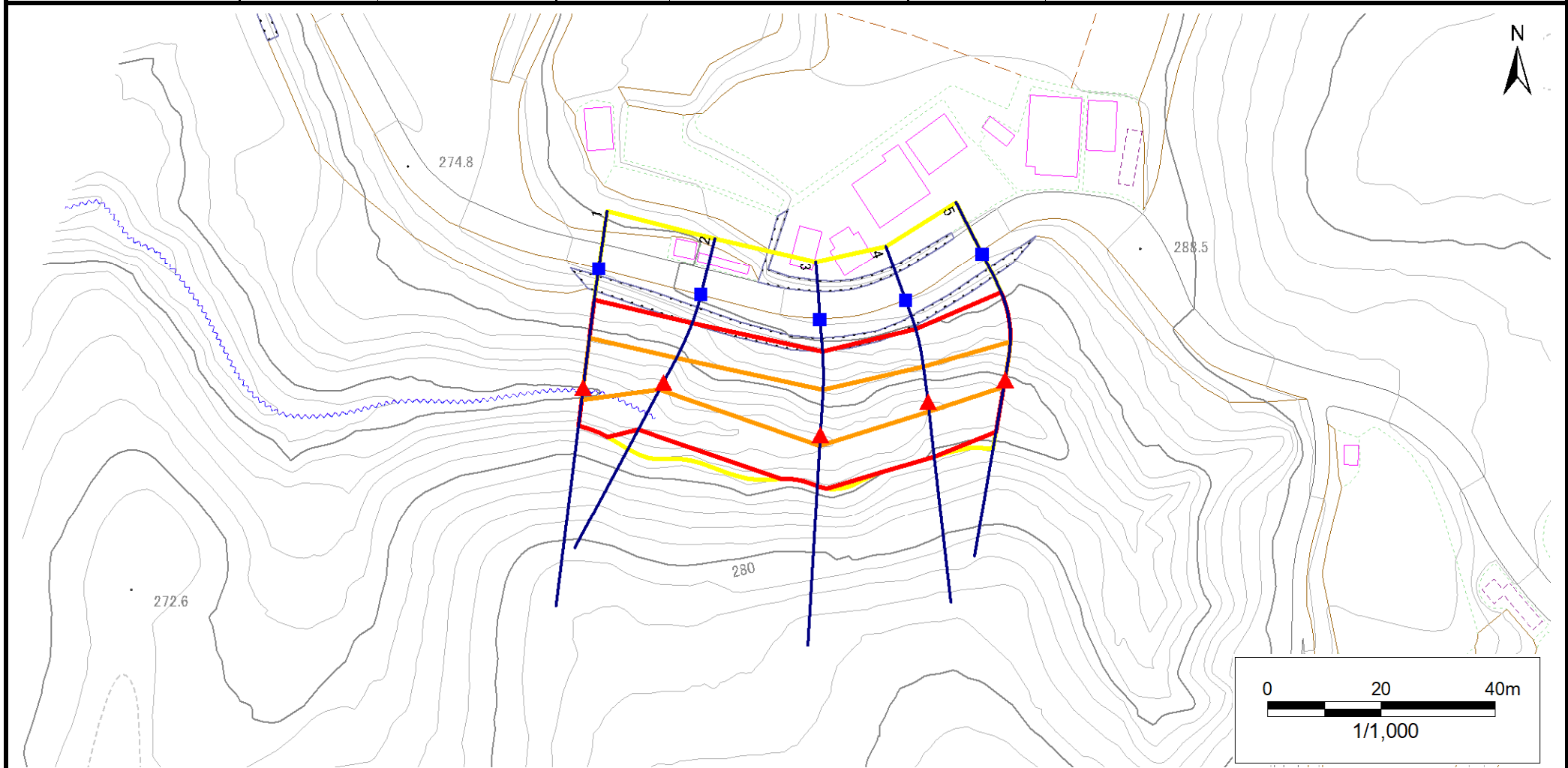
凡例	■ 上端	— 横断測線	■ 危害のおそれのある土地の区域	■ 土石等の移動による力が100kN/m ² を超える範囲
	▲ 下端		■ 著しい危害のおそれのある土地の区域	■ 土石等の堆積高が3mを超える範囲

急傾斜地の崩壊区域調書

様式3-1 危害のおそれのある土地、著しい危害のおそれのある土地の設定図

調査年度 2023年度

急傾斜地の位置 箇所番号 213BN5026 箇所名 大萩野G 所在地 二戸市福岡字大萩野



凡例	■ 上端	— 横断測線	■ 危害のおそれのある土地の区域	■ 土石等の移動による力が100kN/m ² を超える範囲
	▲ 下端		■ 著しい危害のおそれのある土地の区域	■ 土石等の堆積高が3mを超える範囲

急傾斜地の崩壊区域調書

様式3-2 建築物に作用すると想定される衝撃に関する事項(1/1)

調査年度 2023年度

急傾斜地の位置		箇所番号			箇所名				所在地							
		213BN5026			大萩野G				二戸市福岡字大萩野							
横断 測線 番号	急傾斜地の下端に隣接する土地								急傾斜地内							
	土石等の移動の高さと力の大きさ				土石等の堆積高さと力の大きさ				土石等の移動の高さと力の大きさ				土石等の堆積高さと力の大きさ			
	区分	高さ (m)	下端からの距離 (m)	力の大きさ (kN/m ²)	区分	下端からの水平 距離(m)	高さ (m)	力の大きさ (kN/m ²)	区分	高さ (m)	上端からの比高 (m)	力の大きさ (kN/m ²)	区分	上端からの比高 (m)	高さ (m)	力の大きさ (kN/m ²)
1	100kN/m ² を超える	1.00	0.00 ~ 2.09	132.32	3mを超える	— ~ —	—	—	100kN/m ² を超える	1.00	11.00 ~ 18.85	132.32	3mを超える	— ~ —	—	—
	それ以外	1.00	2.09 ~ 9.87	100.00	それ以外	0.00 ~ 9.87	2.55	12.89	それ以外	1.00	5.00 ~ 11.00	100.00	それ以外	5.00 ~ 18.85	2.55	12.89
2	100kN/m ² を超える	1.00	0.00 ~ 1.38	120.94	3mを超える	— ~ —	—	—	100kN/m ² を超える	1.00	11.50 ~ 16.21	120.94	3mを超える	— ~ —	—	—
	それ以外	1.00	1.38 ~ 9.16	100.00	それ以外	0.00 ~ 9.16	2.63	13.29	それ以外	1.00	5.00 ~ 11.50	100.00	それ以外	5.00 ~ 16.21	2.63	13.29
3	100kN/m ² を超える	1.00	0.00 ~ 1.94	129.88	3mを超える	— ~ —	—	—	100kN/m ² を超える	1.00	11.03 ~ 18.09	129.88	3mを超える	— ~ —	—	—
	それ以外	1.00	1.94 ~ 9.72	100.00	それ以外	0.00 ~ 9.72	2.55	12.91	それ以外	1.00	5.00 ~ 11.03	100.00	それ以外	5.00 ~ 18.09	2.55	12.91
4	100kN/m ² を超える	1.00	0.00 ~ 1.66	125.37	3mを超える	— ~ —	—	—	100kN/m ² を超える	1.00	11.38 ~ 17.28	125.37	3mを超える	— ~ —	—	—
	それ以外	1.00	1.66 ~ 9.44	100.00	それ以外	0.00 ~ 9.44	2.61	13.20	それ以外	1.00	5.00 ~ 11.38	100.00	それ以外	5.00 ~ 17.28	2.61	13.20
5	100kN/m ² を超える	1.00	0.00 ~ 1.22	118.43	3mを超える	— ~ —	—	—	100kN/m ² を超える	1.00	10.88 ~ 15.34	118.43	3mを超える	— ~ —	—	—
	それ以外	1.00	1.22 ~ 9.00	100.00	それ以外	0.00 ~ 9.00	2.24	11.35	それ以外	1.00	5.00 ~ 10.88	100.00	それ以外	5.00 ~ 15.34	2.24	11.35
	100kN/m ² を超える		~		3mを超える	~			100kN/m ² を超える		~		3mを超える	~		
	それ以外		~		それ以外	~			それ以外		~		それ以外	~		
	100kN/m ² を超える		~		3mを超える	~			100kN/m ² を超える		~		3mを超える	~		
	それ以外		~		それ以外	~			それ以外		~		それ以外	~		
	100kN/m ² を超える		~		3mを超える	~			100kN/m ² を超える		~		3mを超える	~		
	それ以外		~		それ以外	~			それ以外		~		それ以外	~		
	100kN/m ² を超える		~		3mを超える	~			100kN/m ² を超える		~		3mを超える	~		
	それ以外		~		それ以外	~			それ以外		~		それ以外	~		
	100kN/m ² を超える		~		3mを超える	~			100kN/m ² を超える		~		3mを超える	~		
	それ以外		~		それ以外	~			それ以外		~		それ以外	~		
	100kN/m ² を超える		~		3mを超える	~			100kN/m ² を超える		~		3mを超える	~		
	それ以外		~		それ以外	~			それ以外		~		それ以外	~		
	100kN/m ² を超える		~		3mを超える	~			100kN/m ² を超える		~		3mを超える	~		
	それ以外		~		それ以外	~			それ以外		~		それ以外	~		