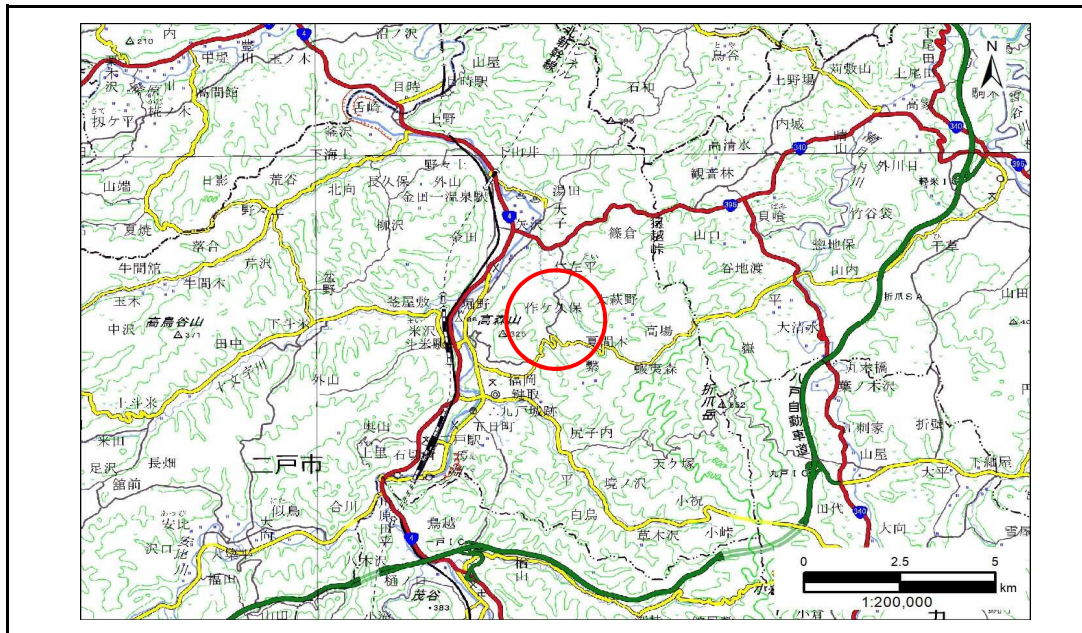


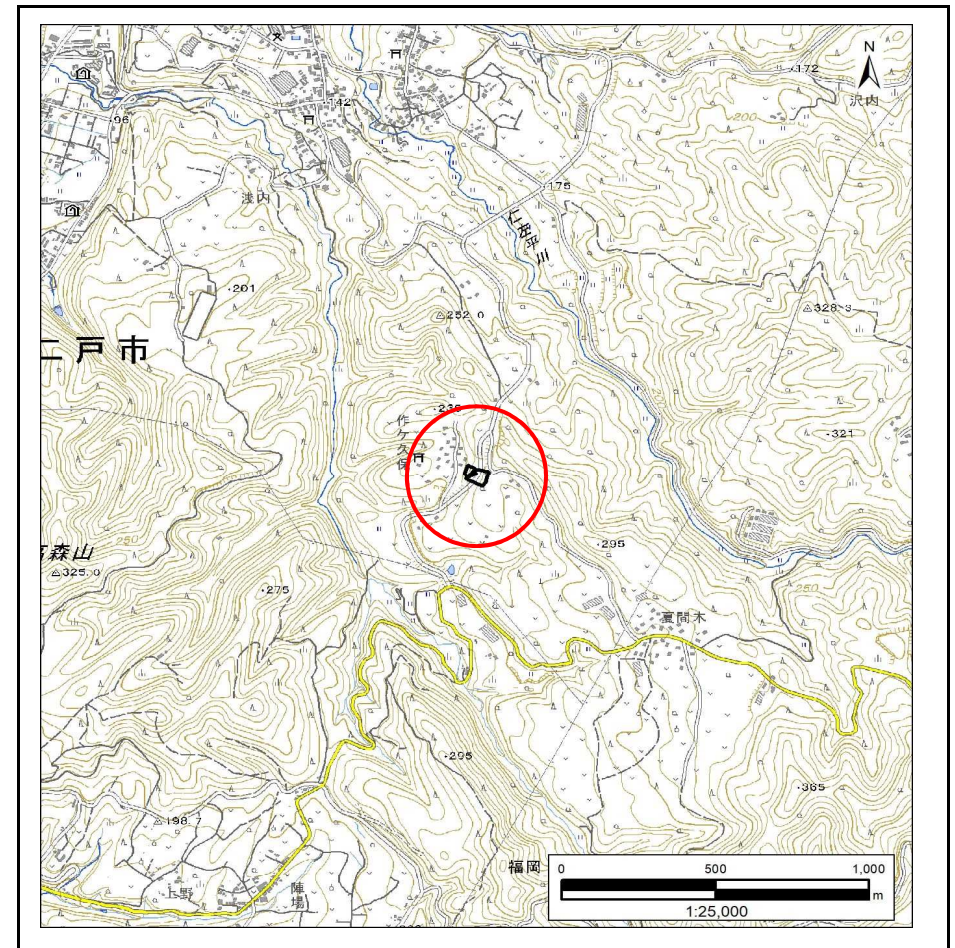
# 土砂災害防止に関する基礎調査(急傾斜地の崩壊)

表紙 概況、位置図

|         |                        |
|---------|------------------------|
| 自然現象の種類 | 急傾斜地の崩壊                |
| 箇所番号    | 213BN5018              |
| 箇所名     | 作ヶ久保C                  |
| 所在地     | 二戸市福岡字作ヶ久保             |
| 調査機関    | 岩手県県北広域振興局土木部 二戸土木センター |



概況図(S=1:200,000)



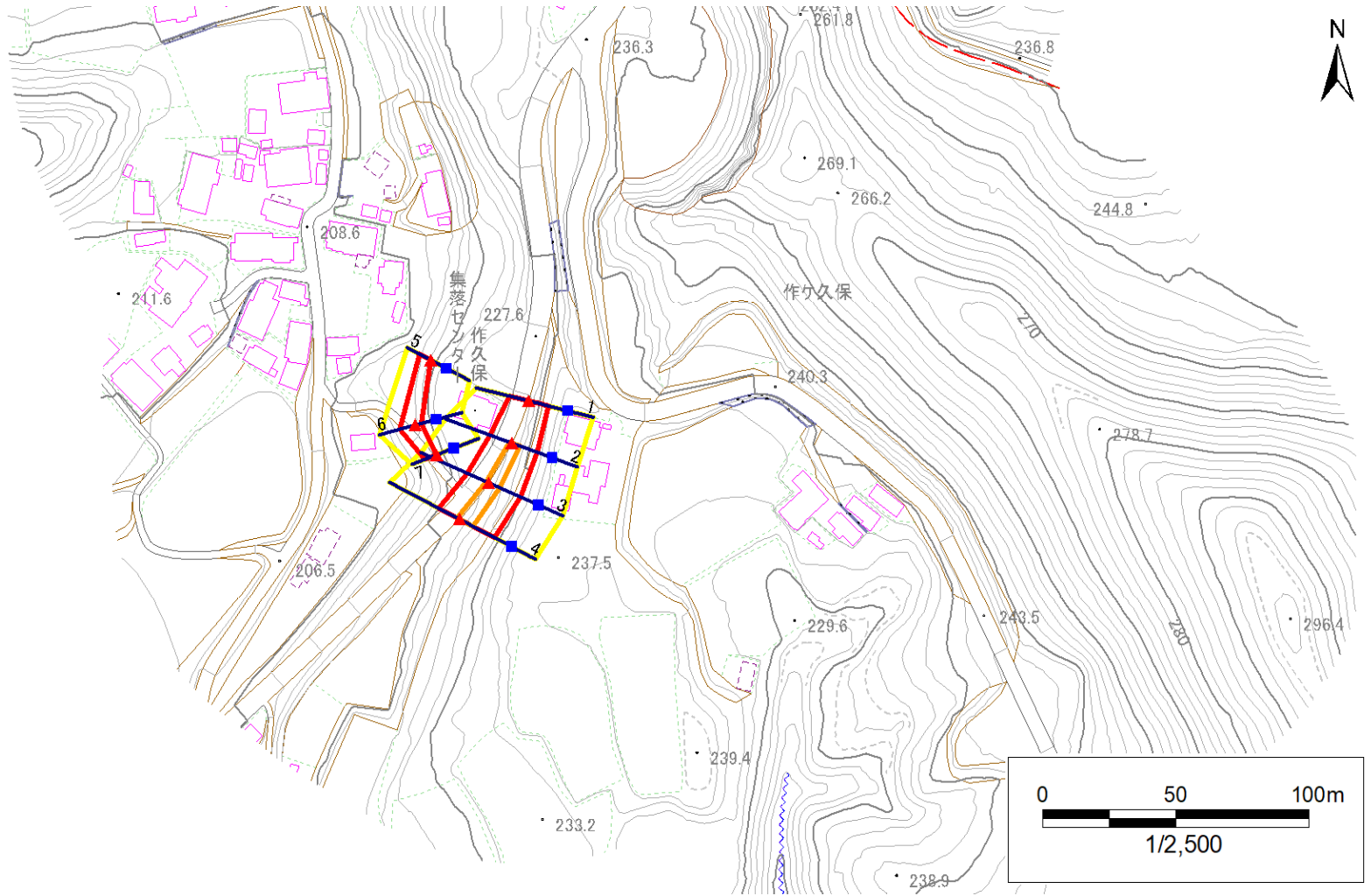
位置図(S=1:25,000)

# 急傾斜地の崩壊区域調書

様式3-1 危害のおそれのある土地、著しい危害のおそれのある土地の設定図

調査年度 2023年度

急傾斜地の位置 箇所番号 213BN5018 箇所名 作ヶ久保C 所在地 二戸市福岡字作ヶ久保



- |           |  |  |  |   |
|-----------|--|--|--|---|
| <b>凡例</b> | <span style="color: blue;">■</span> 上端 | <span style="color: blue;">—</span> 横断測線 | <span style="border: 2px solid yellow; display: inline-block; width: 20px; height: 10px;"></span> 危害のおそれのある土地の区域 | <span style="border: 2px solid orange; display: inline-block; width: 20px; height: 10px;"></span> 土石等の移動による力が $100\text{kN/m}^2$ を超える範囲 |
|           | <span style="color: red;">▲</span> 下端  |  | <span style="border: 2px solid red; display: inline-block; width: 20px; height: 10px;"></span> 著しい危害のおそれのある土地の区域 | <span style="border: 2px solid brown; display: inline-block; width: 20px; height: 10px;"></span> 土石等の堆積高が3mを超える範囲                       |

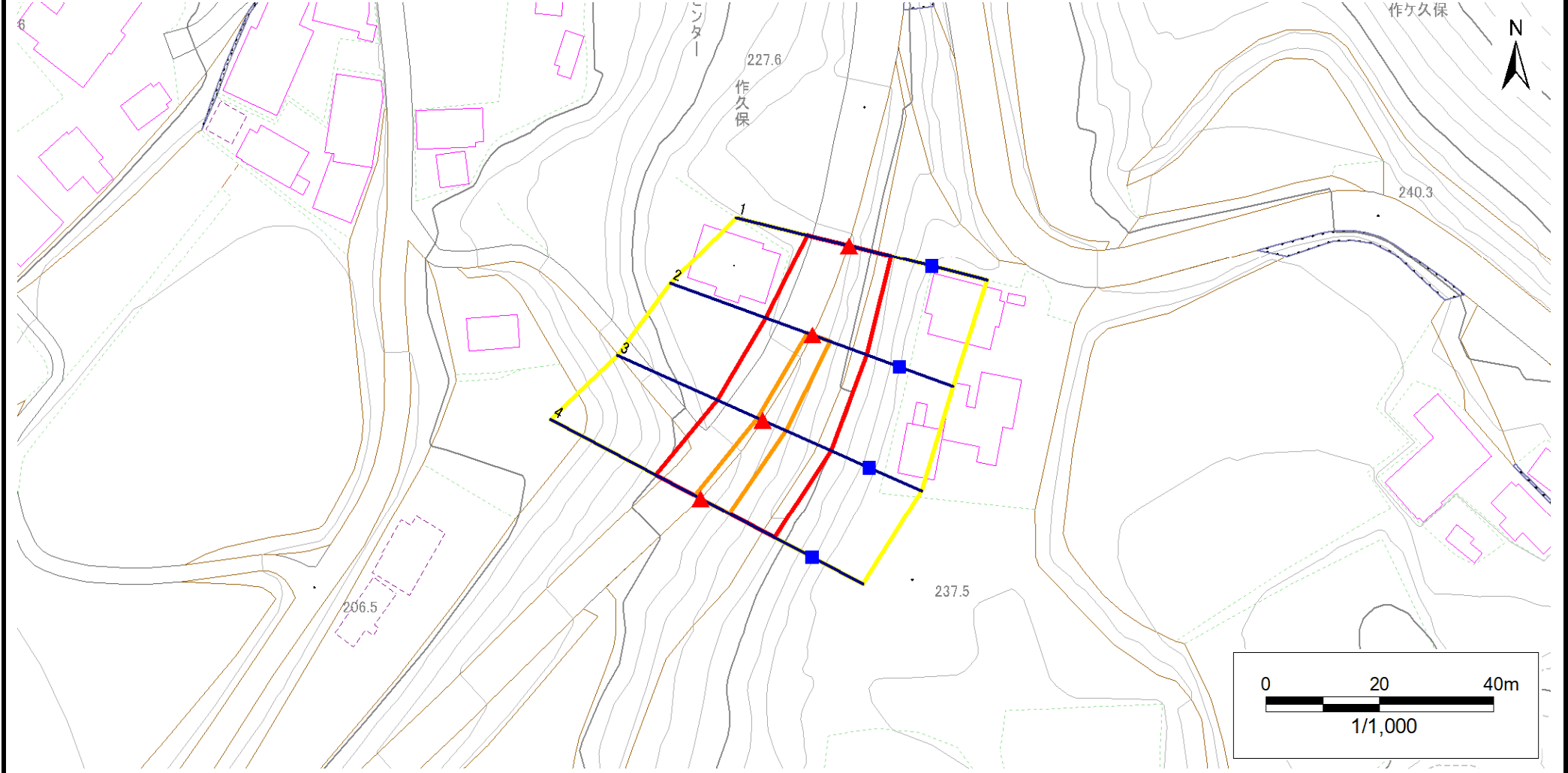


# 急傾斜地の崩壊区域調書

様式3-1 危害のおそれのある土地、著しい危害のおそれのある土地の設定図

調査年度 2023年度

急傾斜地の位置 箇所番号 213BN5018 箇所名 作ヶ久保C 所在地 二戸市福岡字作ヶ久保



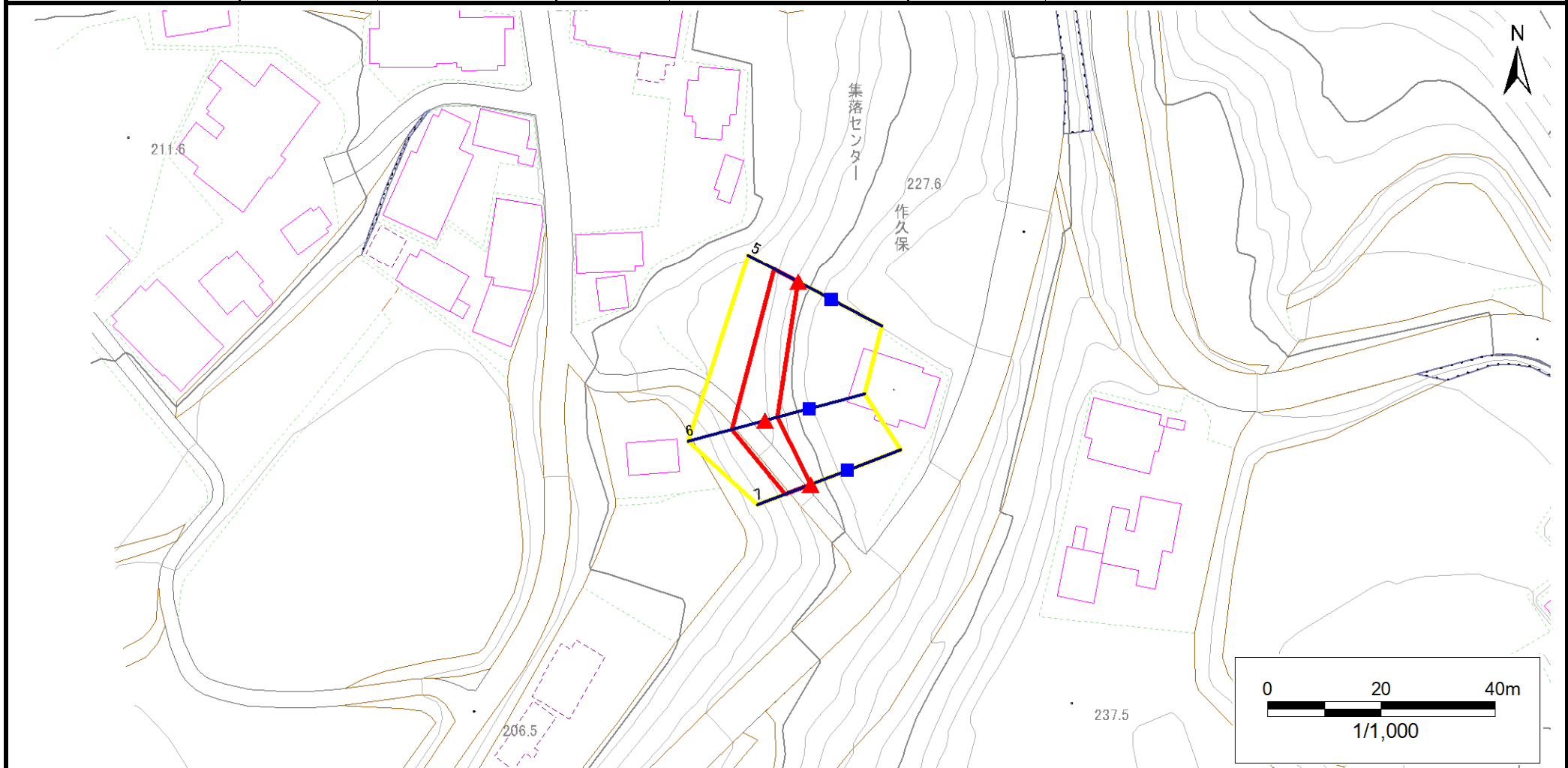
|    |      |        |                     |  |
|----|------|--------|---------------------|--|
| 凡例 | ■ 上端 | — 横断測線 | ■ 危害のおそれのある土地の区域    | ■ 土石等の移動による力が100kN/m <sup>2</sup> を超える範囲 |
|    | ▲ 下端 |        | ■ 著しい危害のおそれのある土地の区域 | ■ 土石等の堆積高が3mを超える範囲                       |

# 急傾斜地の崩壊区域調書

様式3-1 危害のおそれのある土地、著しい危害のおそれのある土地の設定図

調査年度 2023年度

|         |      |           |     |       |     |            |
|---------|------|-----------|-----|-------|-----|------------|
| 急傾斜地の位置 | 箇所番号 | 213BN5018 | 箇所名 | 作ヶ久保C | 所在地 | 二戸市福岡字作ヶ久保 |
|---------|------|-----------|-----|-------|-----|------------|



|    |      |        |                     |  |
|----|------|--------|---------------------|--|
| 凡例 | ■ 上端 | — 横断測線 | ▭ 危害のおそれのある土地の区域    | ▭ 土石等の移動による力が100kN/m <sup>2</sup> を超える範囲 |
|    | ▲ 下端 |        | ▭ 著しい危害のおそれのある土地の区域 | ▭ 土石等の堆積高が3mを超える範囲                       |

## 急傾斜地の崩壊区域調書

様式3-2 建築物に作用すると想定される衝撃に関する事項(1/1)

調査年度 2023年度

| 急傾斜地の位置        |                           | 箇所番号      |                |                               | 箇所名            |                  | 作ケ久保C     |                               | 所在地                       |           | 二戸市福岡字作ケ久保     |                               |                |                |           |                               |
|----------------|---------------------------|-----------|----------------|-------------------------------|----------------|------------------|-----------|-------------------------------|---------------------------|-----------|----------------|-------------------------------|----------------|----------------|-----------|-------------------------------|
| 横断<br>測線<br>番号 | 急傾斜地の下端に隣接する土地            |           |                |                               |                |                  |           |                               | 急傾斜地内                     |           |                |                               |                |                |           |                               |
|                | 土石等の移動の高さと力の大きさ           |           |                |                               | 土石等の堆積高さと力の大きさ |                  |           |                               | 土石等の移動の高さと力の大きさ           |           |                |                               | 土石等の堆積高さと力の大きさ |                |           |                               |
|                | 区分                        | 高さ<br>(m) | 下端からの距離<br>(m) | 力の大きさ<br>(kN/m <sup>2</sup> ) | 区分             | 下端からの水平<br>距離(m) | 高さ<br>(m) | 力の大きさ<br>(kN/m <sup>2</sup> ) | 区分                        | 高さ<br>(m) | 上端からの比高<br>(m) | 力の大きさ<br>(kN/m <sup>2</sup> ) | 区分             | 上端からの比高<br>(m) | 高さ<br>(m) | 力の大きさ<br>(kN/m <sup>2</sup> ) |
| 1              | 100kN/m <sup>2</sup> を超える | —         | — ~ —          | —                             | 3mを超える         | — ~ —            | —         | —                             | 100kN/m <sup>2</sup> を超える | —         | — ~ —          | —                             | 3mを超える         | — ~ —          | —         | —                             |
|                | それ以外                      | 1.00      | 0.00 ~ 7.53    | 96.36                         | それ以外           | 0.00 ~ 7.53      | 2.06      | 10.43                         | それ以外                      | 1.00      | 5.00 ~ 10.20   | 96.36                         | それ以外           | 5.00 ~ 10.20   | 2.06      | 10.43                         |
| 2              | 100kN/m <sup>2</sup> を超える | 1.00      | 0.00 ~ 0.92    | 113.82                        | 3mを超える         | — ~ —            | —         | —                             | 100kN/m <sup>2</sup> を超える | 1.00      | 10.57 ~ 13.28  | 113.82                        | 3mを超える         | — ~ —          | —         | —                             |
|                | それ以外                      | 1.00      | 0.92 ~ 8.71    | 100.00                        | それ以外           | 0.00 ~ 8.71      | 2.23      | 11.28                         | それ以外                      | 1.00      | 5.00 ~ 10.57   | 100.00                        | それ以外           | 5.00 ~ 13.28   | 2.23      | 11.28                         |
| 3              | 100kN/m <sup>2</sup> を超える | 1.00      | 0.00 ~ 0.90    | 113.49                        | 3mを超える         | — ~ —            | —         | —                             | 100kN/m <sup>2</sup> を超える | 1.00      | 10.87 ~ 13.93  | 113.49                        | 3mを超える         | — ~ —          | —         | —                             |
|                | それ以外                      | 1.00      | 0.90 ~ 8.69    | 100.00                        | それ以外           | 0.00 ~ 8.69      | 2.07      | 10.45                         | それ以外                      | 1.00      | 5.00 ~ 10.87   | 100.00                        | それ以外           | 5.00 ~ 13.93   | 2.07      | 10.45                         |
| 4              | 100kN/m <sup>2</sup> を超える | 1.00      | 0.00 ~ 1.07    | 116.04                        | 3mを超える         | — ~ —            | —         | —                             | 100kN/m <sup>2</sup> を超える | 1.00      | 10.97 ~ 14.83  | 116.04                        | 3mを超える         | — ~ —          | —         | —                             |
|                | それ以外                      | 1.00      | 1.07 ~ 8.85    | 100.00                        | それ以外           | 0.00 ~ 8.85      | 2.05      | 10.38                         | それ以外                      | 1.00      | 5.00 ~ 10.97   | 100.00                        | それ以外           | 5.00 ~ 14.83   | 2.05      | 10.38                         |
| 5              | 100kN/m <sup>2</sup> を超える | —         | — ~ —          | —                             | 3mを超える         | — ~ —            | —         | —                             | 100kN/m <sup>2</sup> を超える | —         | — ~ —          | —                             | 3mを超える         | — ~ —          | —         | —                             |
|                | それ以外                      | 1.00      | 0.00 ~ 4.77    | 59.41                         | それ以外           | 0.00 ~ 0.00      | 1.76      | 8.88                          | それ以外                      | 1.00      | 5.00 ~ 5.00    | 59.41                         | それ以外           | 5.00 ~ 5.00    | 1.76      | 8.88                          |
| 6              | 100kN/m <sup>2</sup> を超える | —         | — ~ —          | —                             | 3mを超える         | — ~ —            | —         | —                             | 100kN/m <sup>2</sup> を超える | —         | — ~ —          | —                             | 3mを超える         | — ~ —          | —         | —                             |
|                | それ以外                      | 1.00      | 0.00 ~ 6.00    | 75.16                         | それ以外           | 0.00 ~ 6.00      | 1.85      | 9.34                          | それ以外                      | 1.00      | 5.00 ~ 7.00    | 75.16                         | それ以外           | 5.00 ~ 7.00    | 1.85      | 9.34                          |
| 7              | 100kN/m <sup>2</sup> を超える | —         | — ~ —          | —                             | 3mを超える         | — ~ —            | —         | —                             | 100kN/m <sup>2</sup> を超える | —         | — ~ —          | —                             | 3mを超える         | — ~ —          | —         | —                             |
|                | それ以外                      | 1.00      | 0.00 ~ 4.77    | 59.50                         | それ以外           | 0.00 ~ 0.00      | 1.71      | 8.66                          | それ以外                      | 1.00      | 5.00 ~ 5.00    | 59.50                         | それ以外           | 5.00 ~ 5.00    | 1.71      | 8.66                          |
|                | 100kN/m <sup>2</sup> を超える |           | ~              |                               | 3mを超える         | ~                |           |                               | 100kN/m <sup>2</sup> を超える |           | ~              |                               | 3mを超える         | ~              |           |                               |
|                | それ以外                      |           | ~              |                               | それ以外           | ~                |           |                               | それ以外                      |           | ~              |                               | それ以外           | ~              |           |                               |
|                | 100kN/m <sup>2</sup> を超える |           | ~              |                               | 3mを超える         | ~                |           |                               | 100kN/m <sup>2</sup> を超える |           | ~              |                               | 3mを超える         | ~              |           |                               |
|                | それ以外                      |           | ~              |                               | それ以外           | ~                |           |                               | それ以外                      |           | ~              |                               | それ以外           | ~              |           |                               |
|                | 100kN/m <sup>2</sup> を超える |           | ~              |                               | 3mを超える         | ~                |           |                               | 100kN/m <sup>2</sup> を超える |           | ~              |                               | 3mを超える         | ~              |           |                               |
|                | それ以外                      |           | ~              |                               | それ以外           | ~                |           |                               | それ以外                      |           | ~              |                               | それ以外           | ~              |           |                               |
|                | 100kN/m <sup>2</sup> を超える |           | ~              |                               | 3mを超える         | ~                |           |                               | 100kN/m <sup>2</sup> を超える |           | ~              |                               | 3mを超える         | ~              |           |                               |
|                | それ以外                      |           | ~              |                               | それ以外           | ~                |           |                               | それ以外                      |           | ~              |                               | それ以外           | ~              |           |                               |
|                | 100kN/m <sup>2</sup> を超える |           | ~              |                               | 3mを超える         | ~                |           |                               | 100kN/m <sup>2</sup> を超える |           | ~              |                               | 3mを超える         | ~              |           |                               |
|                | それ以外                      |           | ~              |                               | それ以外           | ~                |           |                               | それ以外                      |           | ~              |                               | それ以外           | ~              |           |                               |
|                | 100kN/m <sup>2</sup> を超える |           | ~              |                               | 3mを超える         | ~                |           |                               | 100kN/m <sup>2</sup> を超える |           | ~              |                               | 3mを超える         | ~              |           |                               |
|                | それ以外                      |           | ~              |                               | それ以外           | ~                |           |                               | それ以外                      |           | ~              |                               | それ以外           | ~              |           |                               |