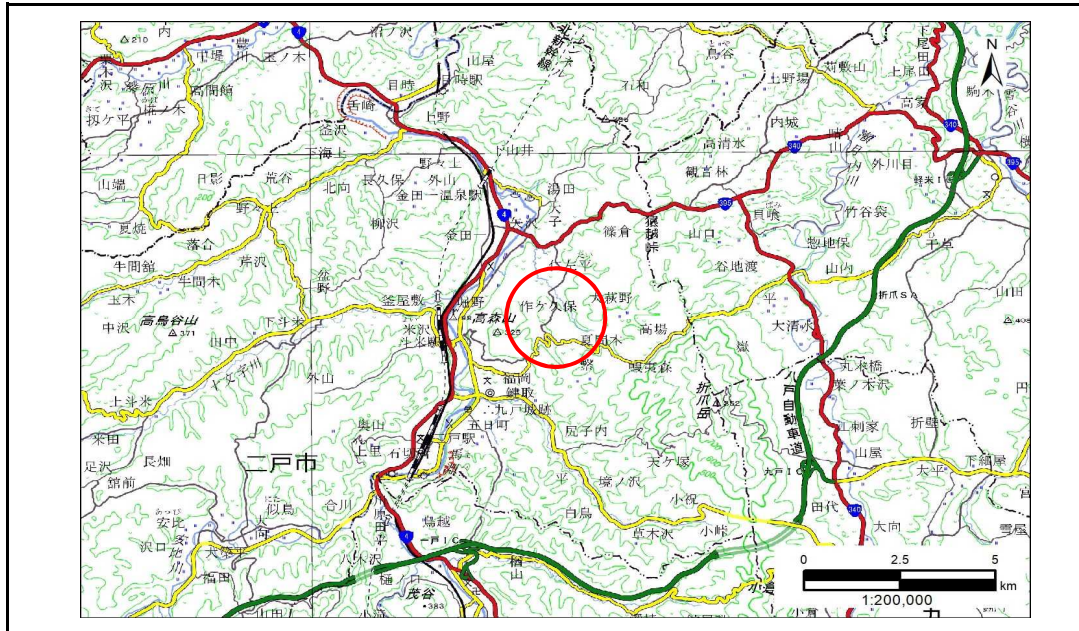


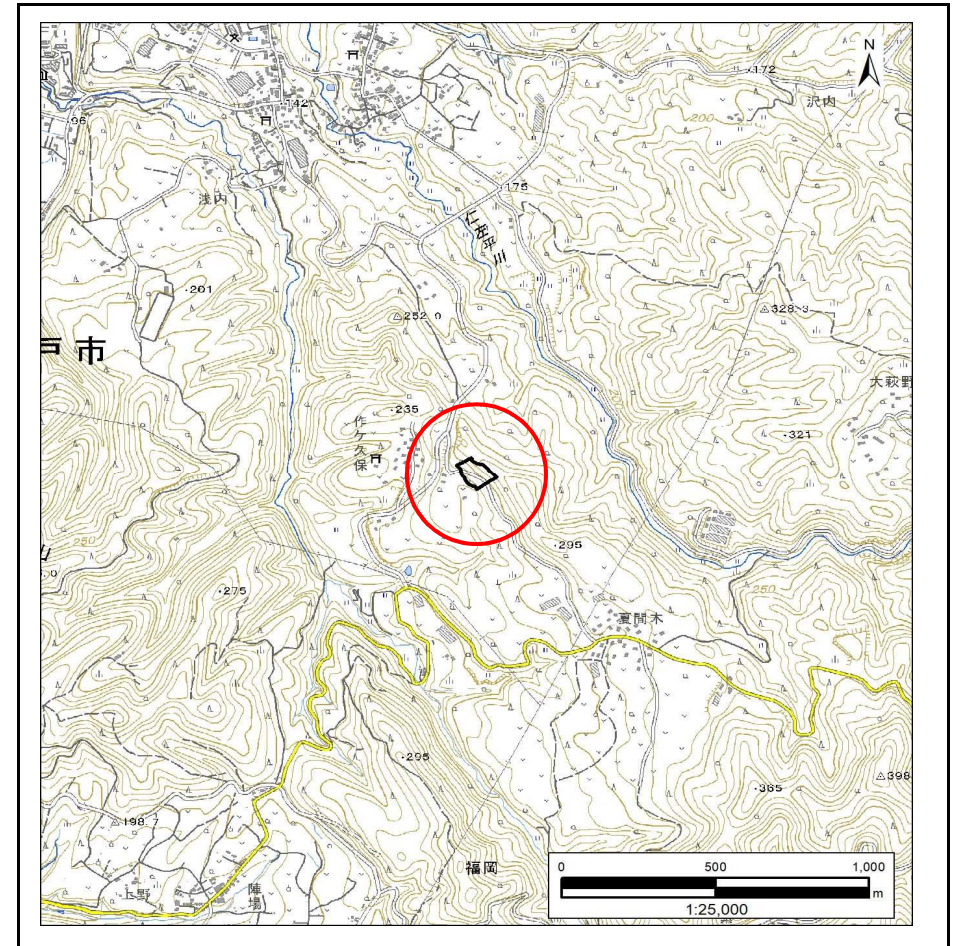
土砂災害防止に関する基礎調査(急傾斜地の崩壊)

表紙 概況、位置図

自然現象の種類	急傾斜地の崩壊
箇所番号	213BN5017
箇所名	作ヶ久保B
所在地	二戸市福岡字作ヶ久保
調査機関	岩手県北広域振興局土木部 二戸土木センター



概況図(S=1:200,000)



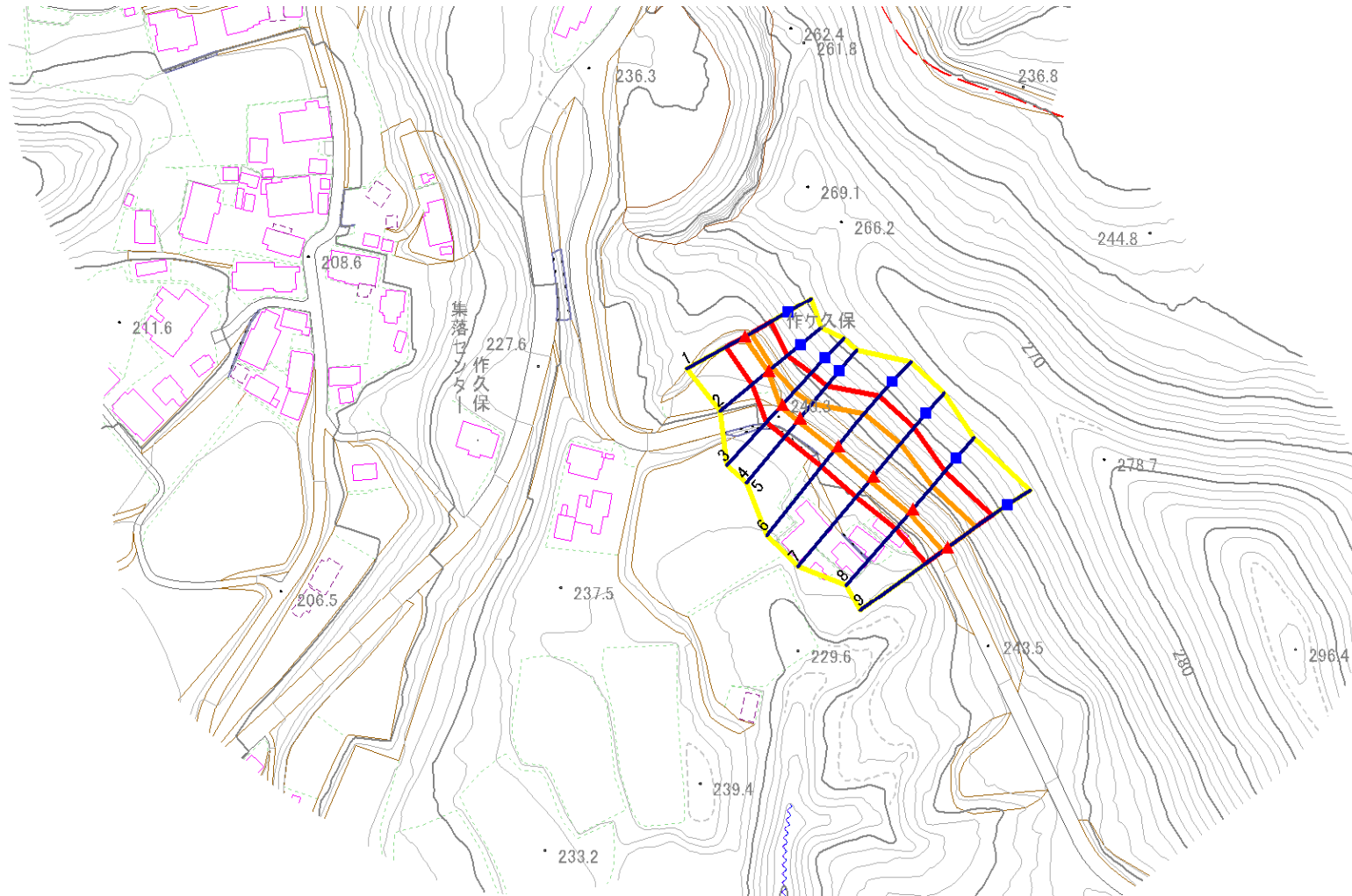
位置図(S=1:25,000)

急傾斜地の崩壊区域調書

様式3-1 危害のおそれのある土地、著しい危害のおそれのある土地の設定図

調査年度 2023年度

急傾斜地の位置 箇所番号 213BN5017 箇所名 作ヶ久保B 所在地 二戸市福岡字作ヶ久保



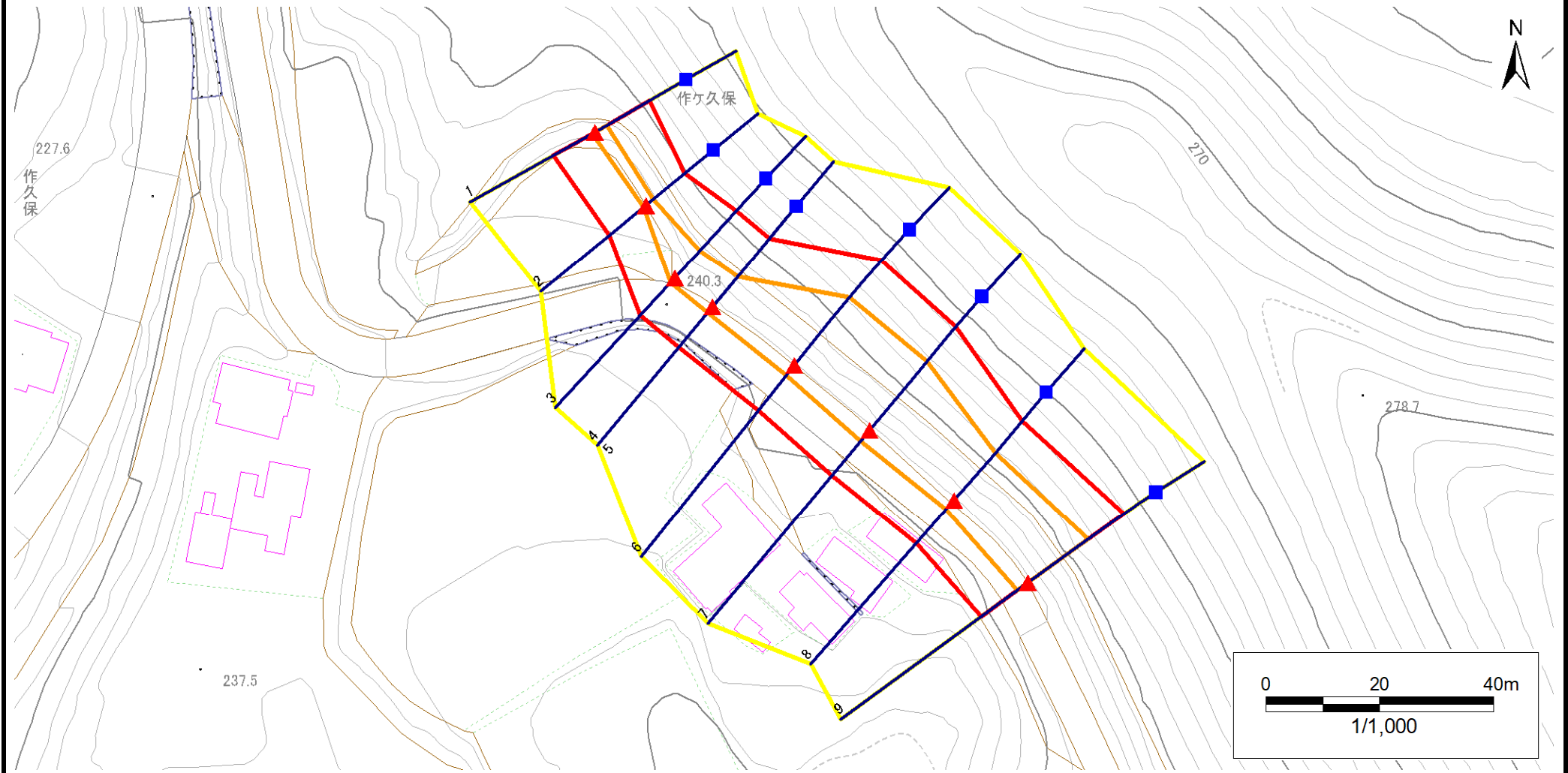
- | | | | | |
|-----------|------|--------|---------------------|------------------------------------------|
| 凡例 | ■ 上端 | — 横断測線 | ■ 危害のおそれのある土地の区域 | ■ 土石等の移動による力が100kN/m ² を超える範囲 |
| | ▲ 下端 | | ■ 著しい危害のおそれのある土地の区域 | ■ 土石等の堆積高が3mを超える範囲 |

急傾斜地の崩壊区域調査

様式3-1 危害のおそれのある土地、著しい危害のおそれのある土地の設定図

調査年度 2023年度

急傾斜地の位置	箇所番号	213BN5017	箇所名	作ヶ久保B	所在地	二戸市福岡字作ヶ久保
---------	------	-----------	-----	-------	-----	------------



凡例	■ 上端	— 横断測線	⬡ 危険のおそれのある土地の区域	⬡ 土石等の移動による力が100kN/m ² を超える範囲
	▲ 下端		⬡ 著しい危害のおそれのある土地の区域	⬡ 土石等の堆積高が3mを超える範囲

急傾斜地の崩壊区域調書

様式3-2 建築物に作用すると想定される衝撃に関する事項(1/1)

調査年度 2023年度

急傾斜地の位置		箇所番号			箇所名		所在地									
		213BN5017			作ヶ久保B		二戸市福岡字作ヶ久保									
横断 測線 番号	急傾斜地の下端に隣接する土地								急傾斜地内							
	土石等の移動の高さと力の大きさ				土石等の堆積高さとの大きさ				土石等の移動の高さと力の大きさ				土石等の堆積高さとの大きさ			
	区分	高さ (m)	下端からの距離 (m)	力の大きさ (kN/m ²)	区分	下端からの水平 距離(m)	高さ (m)	力の大きさ (kN/m ²)	区分	高さ (m)	上端からの比高 (m)	力の大きさ (kN/m ²)	区分	上端からの比高 (m)	高さ (m)	力の大きさ (kN/m ²)
1	100kN/m ² を超える	1.00	0.00 ~ 0.52	107.68	3mを超える	— ~ —	—	—	100kN/m ² を超える	1.00	10.87 ~ 12.50	107.68	3mを超える	— ~ —	—	—
	それ以外	1.00	0.52 ~ 8.30	100.00	それ以外	0.00 ~ 8.30	2.07	10.45	それ以外	1.00	5.00 ~ 10.87	100.00	それ以外	5.00 ~ 12.50	2.07	10.45
2	100kN/m ² を超える	1.00	0.00 ~ 0.47	107.02	3mを超える	— ~ —	—	—	100kN/m ² を超える	1.00	10.53 ~ 11.84	107.02	3mを超える	— ~ —	—	—
	それ以外	1.00	0.47 ~ 8.26	100.00	それ以外	0.00 ~ 8.26	2.19	11.08	それ以外	1.00	5.00 ~ 10.53	100.00	それ以外	5.00 ~ 11.84	2.19	11.08
3	100kN/m ² を超える	1.00	0.00 ~ 1.10	116.50	3mを超える	— ~ —	—	—	100kN/m ² を超える	1.00	11.13 ~ 15.32	116.50	3mを超える	— ~ —	—	—
	それ以外	1.00	1.10 ~ 8.88	100.00	それ以外	0.00 ~ 8.88	2.21	11.16	それ以外	1.00	5.00 ~ 11.13	100.00	それ以外	5.00 ~ 15.32	2.21	11.16
4	100kN/m ² を超える	1.00	0.00 ~ 1.29	119.48	3mを超える	— ~ —	—	—	100kN/m ² を超える	1.00	10.84 ~ 15.57	119.48	3mを超える	— ~ —	—	—
	それ以外	1.00	1.29 ~ 9.07	100.00	それ以外	0.00 ~ 9.07	2.25	11.38	それ以外	1.00	5.00 ~ 10.84	100.00	それ以外	5.00 ~ 15.57	2.25	11.38
5	100kN/m ² を超える	1.00	0.00 ~ 1.29	119.49	3mを超える	— ~ —	—	—	100kN/m ² を超える	1.00	10.84 ~ 15.57	119.49	3mを超える	— ~ —	—	—
	それ以外	1.00	1.29 ~ 9.07	100.00	それ以外	0.00 ~ 9.07	2.07	10.48	それ以外	1.00	5.00 ~ 10.84	100.00	それ以外	5.00 ~ 15.57	2.07	10.48
6	100kN/m ² を超える	1.00	0.00 ~ 2.17	133.68	3mを超える	— ~ —	—	—	100kN/m ² を超える	1.00	10.83 ~ 21.23	133.68	3mを超える	— ~ —	—	—
	それ以外	1.00	2.17 ~ 9.95	100.00	それ以外	0.00 ~ 9.95	2.57	12.99	それ以外	1.00	5.00 ~ 10.83	100.00	それ以外	5.00 ~ 21.23	2.57	12.99
7	100kN/m ² を超える	1.00	0.00 ~ 2.40	137.44	3mを超える	— ~ —	—	—	100kN/m ² を超える	1.00	10.63 ~ 21.83	137.44	3mを超える	— ~ —	—	—
	それ以外	1.00	2.40 ~ 10.18	100.00	それ以外	0.00 ~ 10.18	2.63	13.27	それ以外	1.00	5.00 ~ 10.63	100.00	それ以外	5.00 ~ 21.83	2.63	13.27
8	100kN/m ² を超える	1.00	0.00 ~ 2.12	132.85	3mを超える	— ~ —	—	—	100kN/m ² を超える	1.00	10.53 ~ 18.86	132.85	3mを超える	— ~ —	—	—
	それ以外	1.00	2.12 ~ 9.90	100.00	それ以外	0.00 ~ 9.90	2.36	11.93	それ以外	1.00	5.00 ~ 10.53	100.00	それ以外	5.00 ~ 18.86	2.36	11.93
9	100kN/m ² を超える	1.00	0.00 ~ 2.25	134.97	3mを超える	— ~ —	—	—	100kN/m ² を超える	1.00	10.58 ~ 20.18	134.97	3mを超える	— ~ —	—	—
	それ以外	1.00	2.25 ~ 10.03	100.00	それ以外	0.00 ~ 10.03	2.32	11.75	それ以外	1.00	5.00 ~ 10.58	100.00	それ以外	5.00 ~ 20.18	2.32	11.75
	100kN/m ² を超える		~		3mを超える	~			100kN/m ² を超える		~		3mを超える	~		
	それ以外		~		それ以外	~			それ以外		~		それ以外	~		
	100kN/m ² を超える		~		3mを超える	~			100kN/m ² を超える		~		3mを超える	~		
	それ以外		~		それ以外	~			それ以外		~		それ以外	~		
	100kN/m ² を超える		~		3mを超える	~			100kN/m ² を超える		~		3mを超える	~		
	それ以外		~		それ以外	~			それ以外		~		それ以外	~		
	100kN/m ² を超える		~		3mを超える	~			100kN/m ² を超える		~		3mを超える	~		
	それ以外		~		それ以外	~			それ以外		~		それ以外	~		
	100kN/m ² を超える		~		3mを超える	~			100kN/m ² を超える		~		3mを超える	~		
	それ以外		~		それ以外	~			それ以外		~		それ以外	~		