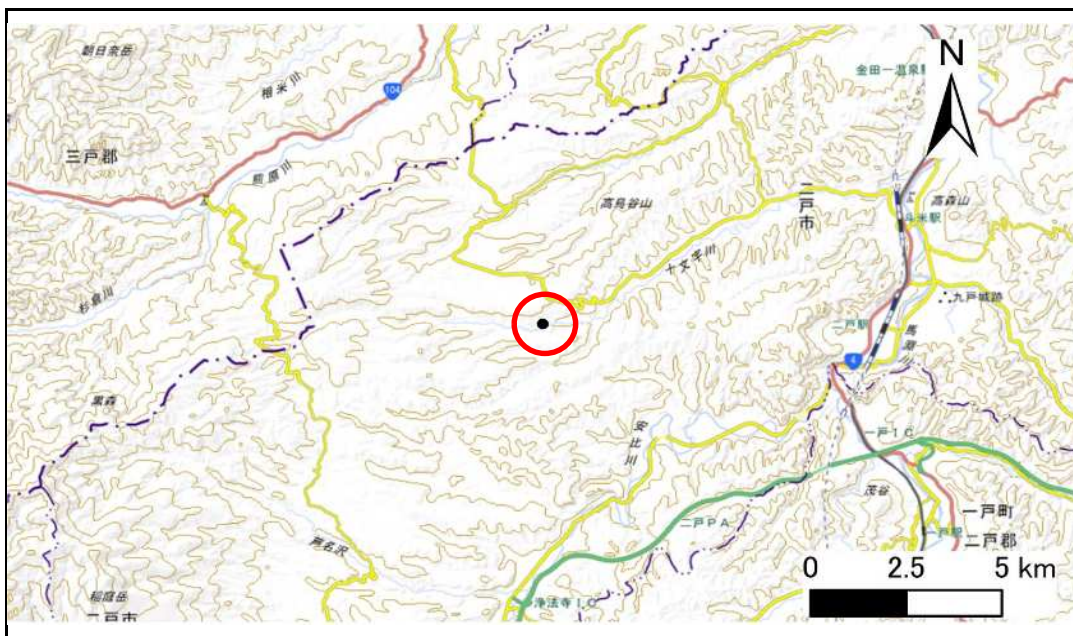


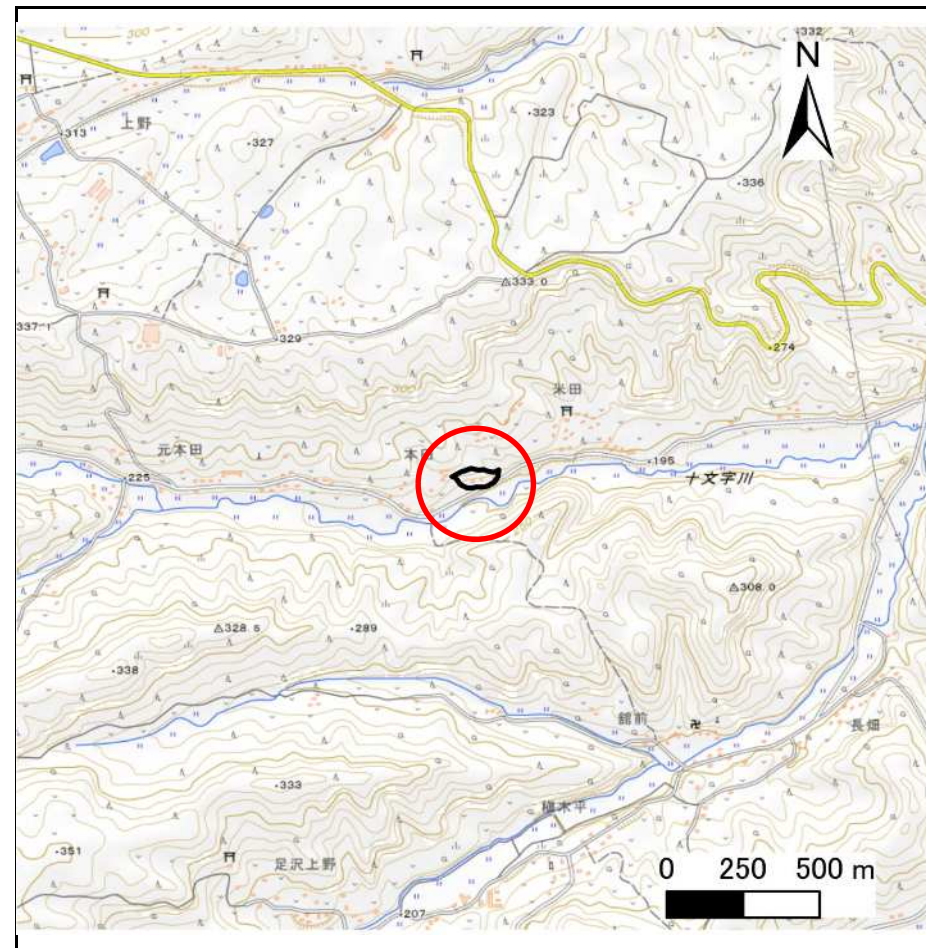
土砂災害防止に関する基礎調査(急傾斜地の崩壊)

表紙 概況、位置図

自然現象の種類	急傾斜地の崩壊
箇所番号	213BN232-1
箇所名	本田
所在地	二戸市上斗米字本田
調査機関	県北広域振興局土木部二戸土木センター



概況図(S=1:200,000)



位置図(S=1:25,000)

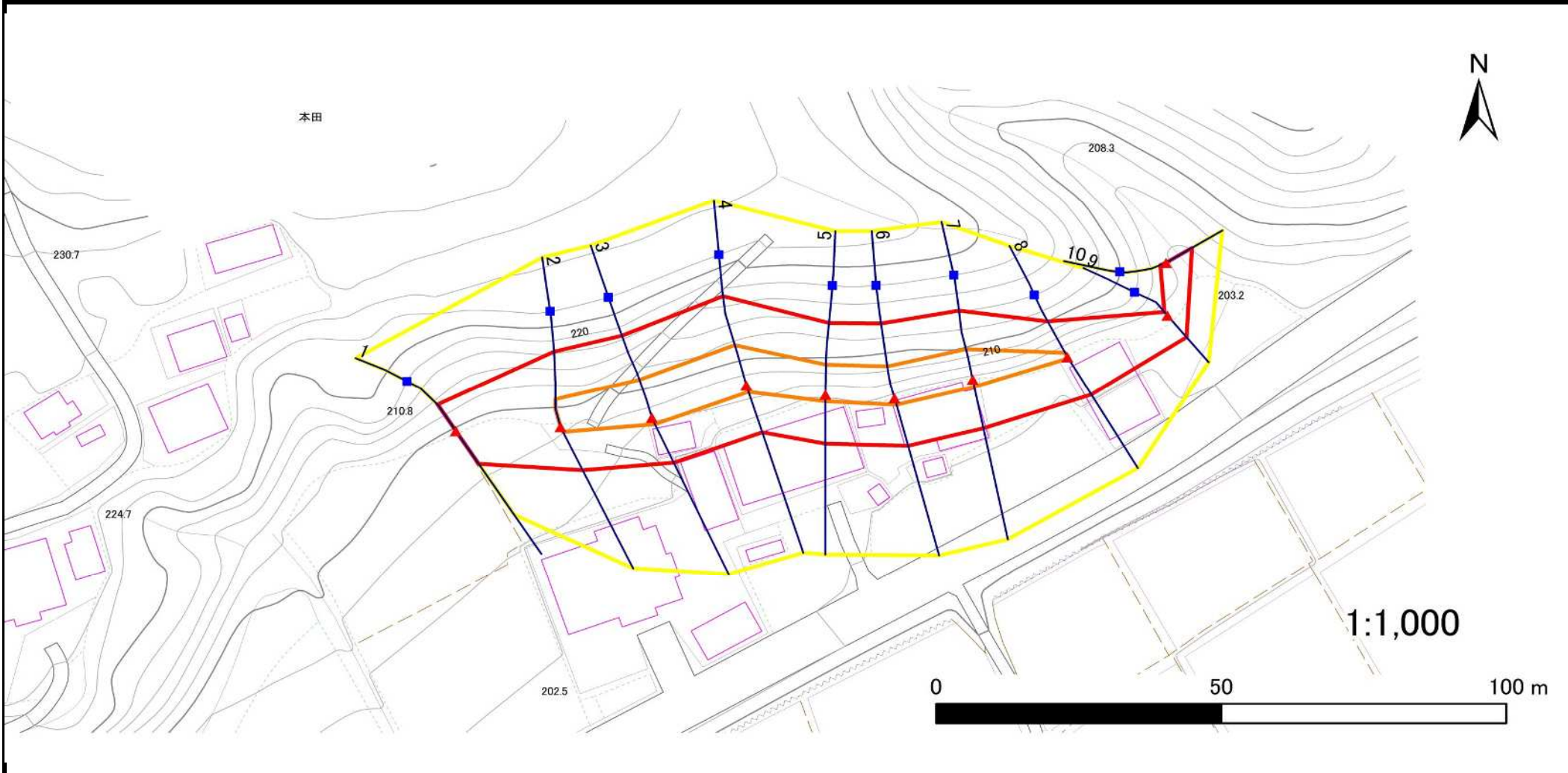
急傾斜地の崩壊区域調査

様式3-1 危害のおそれのある土地、著しい危害のおそれのある土地の設定図

調査年度

令和4年度

急傾斜地の位置 箇所番号 213BN232-1 箇所名 本田 所在地 二戸市上斗米字本田



凡例

■ 上端
▲ 下端

— 横断測線

— 危害のおそれのある土地の区域

— 著しい危害のおそれのある土地の区域

— 土石等の移動による力が 100kN/m^2 を超える範囲

— 土石等の堆積高が 3m を超える範囲

急傾斜地の崩壊区域調書

様式3-2 建築物に作用すると想定される衝撃に関する事項(1/1)

調査年度	令和4年度
------	-------

急傾斜地の位置		213BN232-1		箇所名		本田		所在地		二戸市上斗米字本田						
横断 測線 番号	急傾斜地の下端に隣接する土地								急傾斜地内							
	土石等の移動の高さと力の大きさ				土石等の堆積高さと力の大きさ				土石等の移動の高さと力の大きさ				土石等の堆積高さと力の大きさ			
	区分	高さ (m)	下端からの距離 (m)	力の大きさ (kN/m ²)	区分	下端からの水平 距離(m)	高さ (m)	力の大きさ (kN/m ²)	区分	高さ (m)	上端からの比高 (m)	力の大きさ (kN/m ²)	区分	上端からの比高 (m)	高さ (m)	力の大きさ (kN/m ²)
1	100kN/m ² を超える	—	— ~ —	—	3mを超える	— ~ —	—	—	100kN/m ² を超える	—	— ~ —	—	3mを超える	— ~ —	—	—
	それ以外	1.00	0.00 ~ 7.21	91.79	それ以外	0.00 ~ 7.21	1.73	9.24	それ以外	1.00	5.00 ~ 9.20	91.79	それ以外	5.00 ~ 9.20	1.73	9.24
2	100kN/m ² を超える	1.00	0.00 ~ 1.01	115.13	3mを超える	— ~ —	—	—	100kN/m ² を超える	1.00	10.89 ~ 14.40	115.13	3mを超える	— ~ —	—	—
	それ以外	1.00	1.01 ~ 8.79	100.00	それ以外	0.00 ~ 8.79	2.07	11.05	それ以外	1.00	5.00 ~ 10.89	100.00	それ以外	5.00 ~ 14.40	2.07	11.05
3	100kN/m ² を超える	1.00	0.00 ~ 1.31	119.91	3mを超える	— ~ —	—	—	100kN/m ² を超える	1.00	10.88 ~ 15.80	119.91	3mを超える	— ~ —	—	—
	それ以外	1.00	1.31 ~ 9.10	100.00	それ以外	0.00 ~ 9.10	2.24	12.01	それ以外	1.00	5.00 ~ 10.88	100.00	それ以外	5.00 ~ 15.80	2.24	12.01
4	100kN/m ² を超える	1.00	0.00 ~ 1.28	119.35	3mを超える	— ~ —	—	—	100kN/m ² を超える	1.00	11.06 ~ 16.10	119.35	3mを超える	— ~ —	—	—
	それ以外	1.00	1.28 ~ 9.06	100.00	それ以外	0.00 ~ 9.06	2.22	11.86	それ以外	1.00	5.00 ~ 11.06	100.00	それ以外	5.00 ~ 16.10	2.22	11.86
5	100kN/m ² を超える	1.00	0.00 ~ 1.21	118.35	3mを超える	— ~ —	—	—	100kN/m ² を超える	1.00	10.59 ~ 14.60	118.35	3mを超える	— ~ —	—	—
	それ以外	1.00	1.21 ~ 9.00	100.00	それ以外	0.00 ~ 9.00	2.13	11.42	それ以外	1.00	5.00 ~ 10.59	100.00	それ以外	5.00 ~ 14.60	2.13	11.42
6	100kN/m ² を超える	1.00	0.00 ~ 1.24	118.79	3mを超える	— ~ —	—	—	100kN/m ² を超える	1.00	10.66 ~ 14.90	118.79	3mを超える	— ~ —	—	—
	それ以外	1.00	1.24 ~ 9.03	100.00	それ以外	0.00 ~ 9.03	2.11	11.30	それ以外	1.00	5.00 ~ 10.66	100.00	それ以外	5.00 ~ 14.90	2.11	11.30
7	100kN/m ² を超える	1.00	0.00 ~ 1.34	120.36	3mを超える	— ~ —	—	—	100kN/m ² を超える	1.00	10.53 ~ 14.90	120.36	3mを超える	— ~ —	—	—
	それ以外	1.00	1.34 ~ 9.13	100.00	それ以外	0.00 ~ 9.13	2.18	11.66	それ以外	1.00	5.00 ~ 10.53	100.00	それ以外	5.00 ~ 14.90	2.18	11.66
8	100kN/m ² を超える	1.00	0.00 ~ 0.29	104.23	3mを超える	— ~ —	—	—	100kN/m ² を超える	1.00	11.11 ~ 11.90	104.23	3mを超える	— ~ —	—	—
	それ以外	1.00	0.29 ~ 8.07	100.00	それ以外	0.00 ~ 8.07	2.37	12.66	それ以外	1.00	5.00 ~ 11.11	100.00	それ以外	5.00 ~ 11.90	2.37	12.66
9	100kN/m ² を超える	—	— ~ —	—	3mを超える	— ~ —	—	—	100kN/m ² を超える	—	— ~ —	—	3mを超える	— ~ —	—	—
	それ以外	1.00	0.00 ~ 5.21	64.98	それ以外	0.00 ~ 5.21	1.77	9.46	それ以外	1.00	5.00 ~ 5.62	64.98	それ以外	5.00 ~ 5.62	1.77	9.46
10	100kN/m ² を超える	—	— ~ —	—	3mを超える	— ~ —	—	—	100kN/m ² を超える	—	— ~ —	—	3mを超える	— ~ —	—	—
	それ以外	1.00	0.00 ~ 5.29	65.97	それ以外	0.00 ~ 0.00	1.68	9.01	それ以外	1.00	5.00 ~ 5.75	65.97	それ以外	5.00 ~ 5.75	1.68	9.01
	100kN/m ² を超える		~		3mを超える	~			100kN/m ² を超える		~		3mを超える	~		
	それ以外		~		それ以外	~			それ以外		~		それ以外	~		
	100kN/m ² を超える		~		3mを超える	~			100kN/m ² を超える		~		3mを超える	~		
	それ以外		~		それ以外	~			それ以外		~		それ以外	~		
	100kN/m ² を超える		~		3mを超える	~			100kN/m ² を超える		~		3mを超える	~		
	それ以外		~		それ以外	~			それ以外		~		それ以外	~		
	100kN/m ² を超える		~		3mを超える	~			100kN/m ² を超える		~		3mを超える	~		
	それ以外		~		それ以外	~			それ以外		~		それ以外	~		