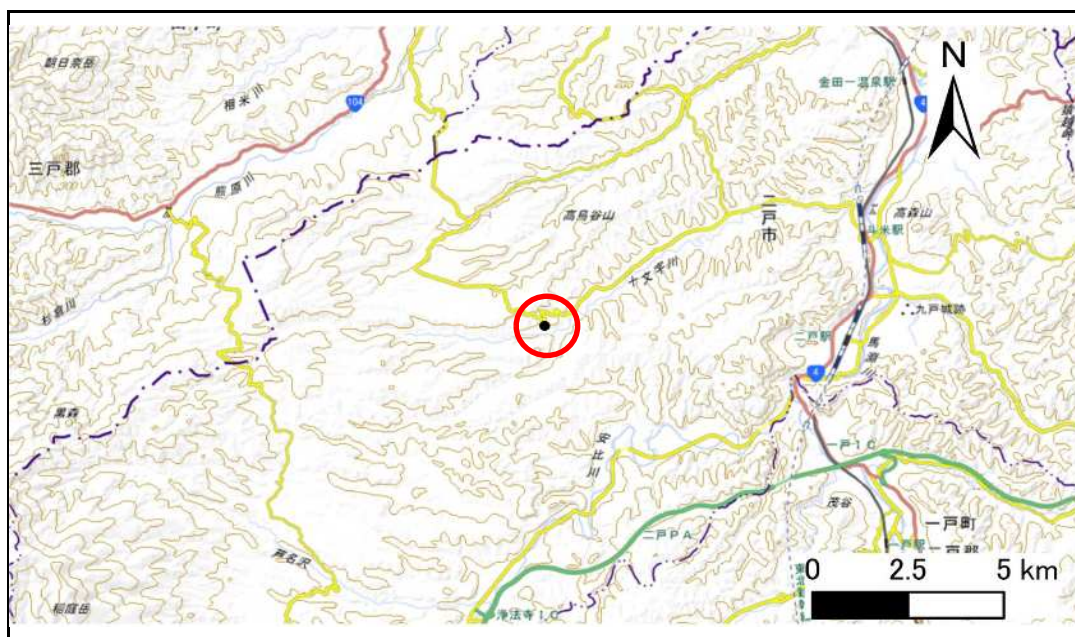


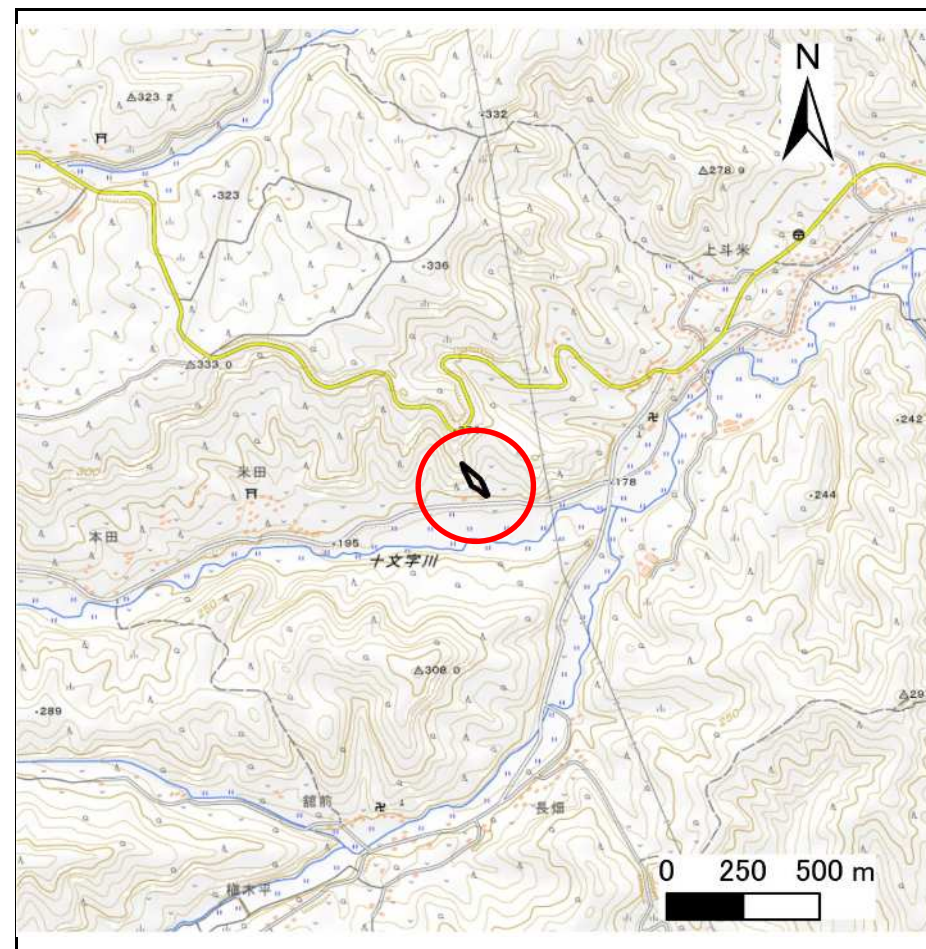
# 土砂災害防止に関する基礎調査(急傾斜地の崩壊)

表紙 概況、位置図

自然現象の種類	急傾斜地の崩壊
箇所番号	213BN231
箇所名	枇杷掛
所在地	二戸市上斗米字枇杷掛
調査機関	県北広域振興局土木部二戸土木センター



概況図(S=1:200,000)



位置図(S=1:25,000)

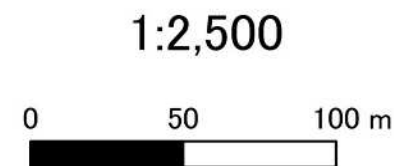
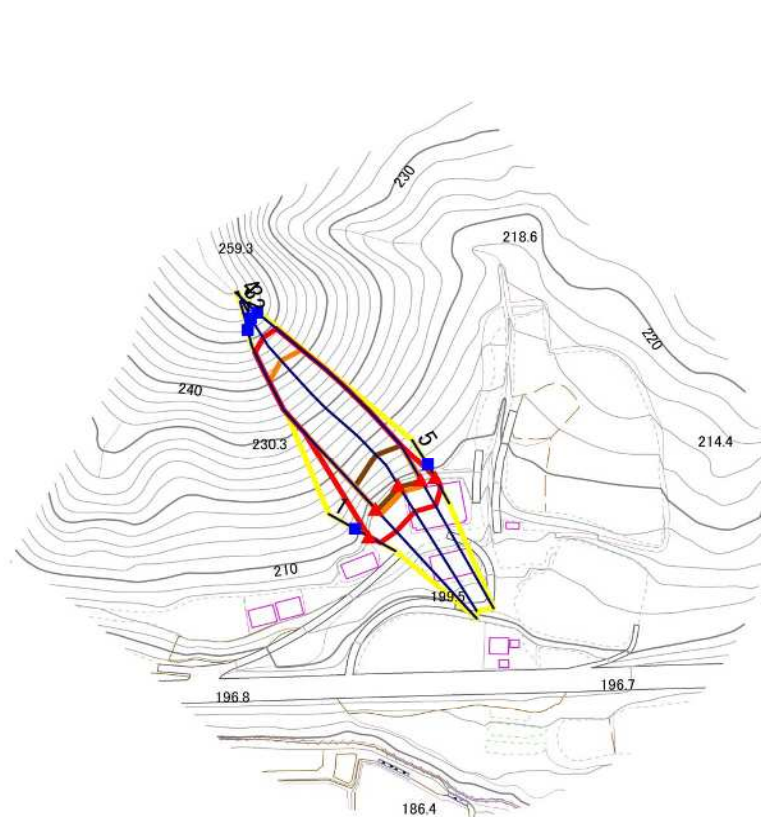
# 急傾斜地の崩壊区域調査

様式3-1 危害のおそれのある土地、著しい危害のおそれのある土地の設定図

調査年度

令和4年度

急傾斜地の位置 箇所番号 213BN231 箇所名 枇杷掛 所在地 二戸市上斗米字枇杷掛



凡例



横断測線

危害のおそれのある土地の区域

著しい危害のおそれのある土地の区域

土石等の移動による力が $100\text{kN/m}^2$ を超える範囲

土石等の堆積高が $3\text{m}$ を超える範囲

# 急傾斜地の崩壊区域調書

様式3-2 建築物に作用すると想定される衝撃に関する事項(1/1)

調査年度	令和4年度
------	-------

急傾斜地の位置		213BN231			箇所名		枇杷掛		所在地		二戸市上斗米字枇杷掛					
横断 測線 番号	急傾斜地の下端に隣接する土地								急傾斜地内							
	土石等の移動の高さと力の大きさ				土石等の堆積高さと力の大きさ				土石等の移動の高さと力の大きさ				土石等の堆積高さと力の大きさ			
	区分	高さ (m)	下端からの距離 (m)	力の大きさ (kN/m <sup>2</sup> )	区分	下端からの水平 距離(m)	高さ (m)	力の大きさ (kN/m <sup>2</sup> )	区分	高さ (m)	上端からの比高 (m)	力の大きさ (kN/m <sup>2</sup> )	区分	上端からの比高 (m)	高さ (m)	力の大きさ (kN/m <sup>2</sup> )
1	100kN/m <sup>2</sup> を超える	—	— ~ —	—	3mを超える	— ~ —	—	—	100kN/m <sup>2</sup> を超える	—	— ~ —	—	3mを超える	— ~ —	—	—
	それ以外	1.00	0.00 ~ 4.39	54.80	それ以外	0.00 ~ 4.39	1.96	10.48	それ以外	1.00	5.00 ~ 5.00	54.80	それ以外	5.00 ~ 5.00	1.96	10.48
2	100kN/m <sup>2</sup> を超える	1.00	0.00 ~ 2.53	139.61	3mを超える	0.00 ~ 0.76	3.32	17.77	100kN/m <sup>2</sup> を超える	1.00	11.70 ~ 46.18	139.61	3mを超える	40.00 ~ 46.18	3.32	17.77
	それ以外	1.00	2.53 ~ 10.31	100.00	それ以外	0.76 ~ 10.31	3.00	16.05	それ以外	1.00	5.00 ~ 11.70	100.00	それ以外	5.00 ~ 40.00	3.00	16.05
3	100kN/m <sup>2</sup> を超える	1.00	0.00 ~ 2.81	144.50	3mを超える	0.00 ~ 0.88	3.38	18.08	100kN/m <sup>2</sup> を超える	1.00	11.28 ~ 48.09	144.50	3mを超える	40.00 ~ 48.09	3.38	18.08
	それ以外	1.00	2.81 ~ 10.60	100.00	それ以外	0.88 ~ 10.60	3.00	16.05	それ以外	1.00	5.00 ~ 11.28	100.00	それ以外	5.00 ~ 40.00	3.00	16.05
4	100kN/m <sup>2</sup> を超える	1.00	0.00 ~ 2.49	138.99	3mを超える	0.00 ~ 0.74	3.31	17.72	100kN/m <sup>2</sup> を超える	1.00	11.79 ~ 48.10	138.99	3mを超える	40.00 ~ 48.10	3.31	17.72
	それ以外	1.00	2.49 ~ 10.27	100.00	それ以外	0.74 ~ 10.27	3.00	16.05	それ以外	1.00	5.00 ~ 11.79	100.00	それ以外	5.00 ~ 40.00	3.00	16.05
5	100kN/m <sup>2</sup> を超える	—	— ~ —	—	3mを超える	— ~ —	—	—	100kN/m <sup>2</sup> を超える	—	— ~ —	—	3mを超える	— ~ —	—	—
	それ以外	1.00	0.00 ~ 4.23	52.91	それ以外	0.00 ~ 4.23	2.01	10.75	それ以外	1.00	5.00 ~ 5.00	52.91	それ以外	5.00 ~ 5.00	2.01	10.75
	100kN/m <sup>2</sup> を超える		~		3mを超える	~			100kN/m <sup>2</sup> を超える		~		3mを超える	~		
	それ以外		~		それ以外	~			それ以外		~		それ以外	~		
	100kN/m <sup>2</sup> を超える		~		3mを超える	~			100kN/m <sup>2</sup> を超える		~		3mを超える	~		
	それ以外		~		それ以外	~			それ以外		~		それ以外	~		
	100kN/m <sup>2</sup> を超える		~		3mを超える	~			100kN/m <sup>2</sup> を超える		~		3mを超える	~		
	それ以外		~		それ以外	~			それ以外		~		それ以外	~		
	100kN/m <sup>2</sup> を超える		~		3mを超える	~			100kN/m <sup>2</sup> を超える		~		3mを超える	~		
	それ以外		~		それ以外	~			それ以外		~		それ以外	~		
	100kN/m <sup>2</sup> を超える		~		3mを超える	~			100kN/m <sup>2</sup> を超える		~		3mを超える	~		
	それ以外		~		それ以外	~			それ以外		~		それ以外	~		
	100kN/m <sup>2</sup> を超える		~		3mを超える	~			100kN/m <sup>2</sup> を超える		~		3mを超える	~		
	それ以外		~		それ以外	~			それ以外		~		それ以外	~		