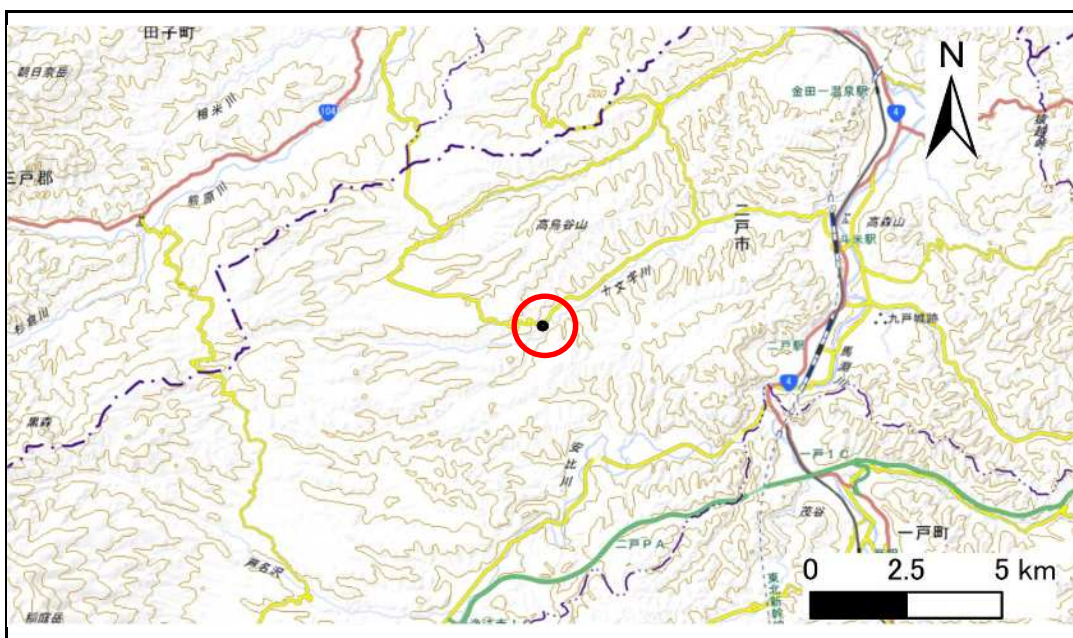


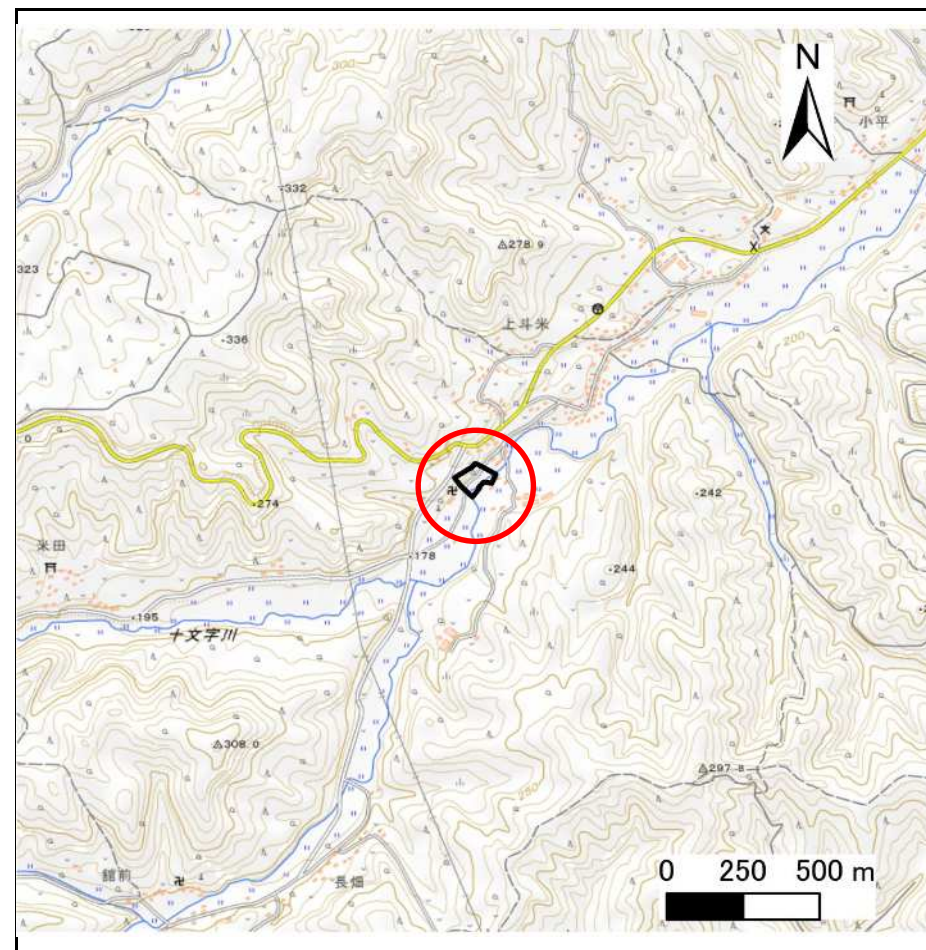
土砂災害防止に関する基礎調査(急傾斜地の崩壊)

表紙 概況、位置図

自然現象の種類	急傾斜地の崩壊
箇所番号	213BN227-2
箇所名	川原A
所在地	二戸市上斗米字川原
調査機関	県北広域振興局土木部二戸土木センター



概況図(S=1:200,000)



位置図(S=1:25,000)

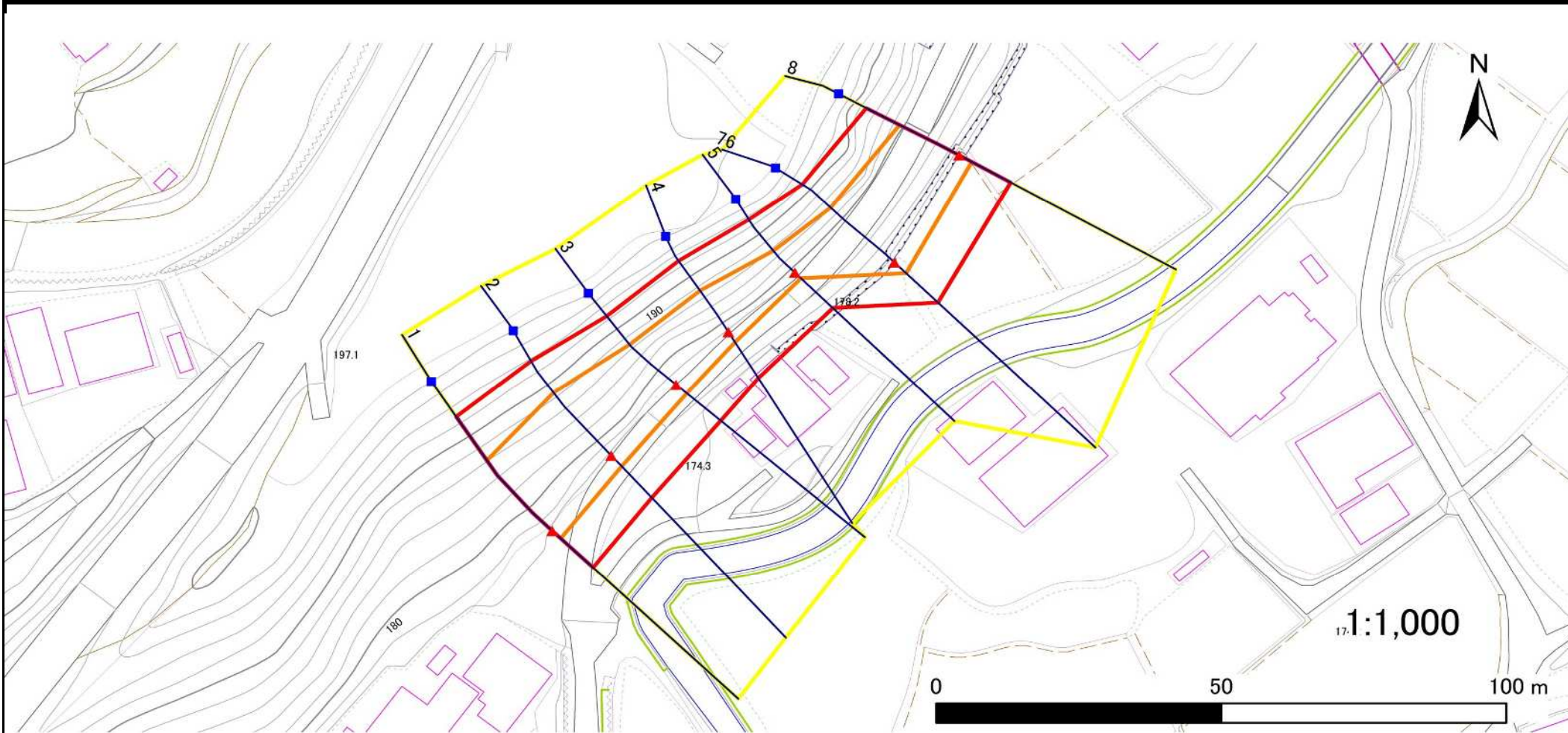
急傾斜地の崩壊区域調査

様式3-1 危害のおそれのある土地、著しい危害のおそれのある土地の設定図

調査年度

令和4年度

急傾斜地の位置 箇所番号 213BN227-2 箇所名 川原A 所在地 二戸市上斗米字川原



凡例

■ 上端
▲ 下端

— 横断測線

— 危害のおそれのある土地の区域

— 著しい危害のおそれのある土地の区域

— 土石等の移動による力が 100kN/m^2 を超える範囲

— 土石等の堆積高が 3m を超える範囲

急傾斜地の崩壊区域調書

様式3-2 建築物に作用すると想定される衝撃に関する事項(1/1)

調査年度 令和4年度

急傾斜地の位置		213BN227-2			箇所名		川原A		所在地		二戸市上斗米字川原					
横断 測線 番号	急傾斜地の下端に隣接する土地								急傾斜地内							
	土石等の移動の高さと力の大きさ				土石等の堆積高さと力の大きさ				土石等の移動の高さと力の大きさ				土石等の堆積高さと力の大きさ			
	区分	高さ (m)	下端からの距離 (m)	力の大きさ (kN/m ²)	区分	下端からの水平 距離(m)	高さ (m)	力の大きさ (kN/m ²)	区分	高さ (m)	上端からの比高 (m)	力の大きさ (kN/m ²)	区分	上端からの比高 (m)	高さ (m)	力の大きさ (kN/m ²)
1	100kN/m ² を超える	1.00	0.00 ~ 2.04	131.60	3mを超える	— ~ —	—	—	100kN/m ² を超える	1.00	11.21 ~ 22.36	131.60	3mを超える	— ~ —	—	—
	それ以外	1.00	2.04 ~ 9.83	100.00	それ以外	0.00 ~ 9.83	2.51	13.42	それ以外	1.00	5.00 ~ 11.21	100.00	それ以外	5.00 ~ 22.36	2.51	13.42
2	100kN/m ² を超える	1.00	0.00 ~ 2.66	141.91	3mを超える	— ~ —	—	—	100kN/m ² を超える	1.00	10.53 ~ 22.58	141.91	3mを超える	— ~ —	—	—
	それ以外	1.00	2.66 ~ 10.45	100.00	それ以外	0.00 ~ 10.45	2.73	14.59	それ以外	1.00	5.00 ~ 10.53	100.00	それ以外	5.00 ~ 22.58	2.73	14.59
3	100kN/m ² を超える	1.00	0.00 ~ 2.47	138.61	3mを超える	— ~ —	—	—	100kN/m ² を超える	1.00	11.22 ~ 21.64	138.61	3mを超える	— ~ —	—	—
	それ以外	1.00	2.47 ~ 10.25	100.00	それ以外	0.00 ~ 10.25	2.95	15.79	それ以外	1.00	5.00 ~ 11.22	100.00	それ以外	5.00 ~ 21.64	2.95	15.79
4	100kN/m ² を超える	1.00	0.00 ~ 2.19	134.08	3mを超える	0.00 ~ 0.02	3.01	16.11	100kN/m ² を超える	1.00	11.58 ~ 20.59	134.08	3mを超える	20.00 ~ 20.59	3.01	16.11
	それ以外	1.00	2.19 ~ 9.98	100.00	それ以外	0.02 ~ 9.98	3.00	16.05	それ以外	1.00	5.00 ~ 11.58	100.00	それ以外	5.00 ~ 20.00	3.00	16.05
5	100kN/m ² を超える	1.00	0.00 ~ 1.48	122.60	3mを超える	— ~ —	—	—	100kN/m ² を超える	1.00	13.21 ~ 19.53	122.60	3mを超える	— ~ —	—	—
	それ以外	1.00	1.48 ~ 9.27	100.00	それ以外	0.00 ~ 9.27	2.80	14.98	それ以外	1.00	5.00 ~ 13.21	100.00	それ以外	5.00 ~ 19.53	2.80	14.98
6	100kN/m ² を超える	1.00	0.00 ~ 2.89	145.75	3mを超える	— ~ —	—	—	100kN/m ² を超える	1.00	10.93 ~ 24.48	145.75	3mを超える	— ~ —	—	—
	それ以外	1.00	2.89 ~ 10.67	100.00	それ以外	0.00 ~ 10.67	2.89	15.48	それ以外	1.00	5.00 ~ 10.93	100.00	それ以外	5.00 ~ 24.48	2.89	15.48
7	100kN/m ² を超える	1.00	0.00 ~ 2.89	145.75	3mを超える	— ~ —	—	—	100kN/m ² を超える	1.00	10.93 ~ 24.48	145.75	3mを超える	— ~ —	—	—
	それ以外	1.00	2.89 ~ 10.67	100.00	それ以外	0.00 ~ 10.67	2.89	15.48	それ以外	1.00	5.00 ~ 10.93	100.00	それ以外	5.00 ~ 24.48	2.89	15.48
8	100kN/m ² を超える	1.00	0.00 ~ 2.54	139.91	3mを超える	— ~ —	—	—	100kN/m ² を超える	1.00	10.96 ~ 21.70	139.91	3mを超える	— ~ —	—	—
	それ以外	1.00	2.54 ~ 10.33	100.00	それ以外	0.00 ~ 10.33	2.54	13.61	それ以外	1.00	5.00 ~ 10.96	100.00	それ以外	5.00 ~ 21.70	2.54	13.61
	100kN/m ² を超える		~		3mを超える	~			100kN/m ² を超える		~		3mを超える	~		
	それ以外		~		それ以外	~			それ以外		~		それ以外	~		
	100kN/m ² を超える		~		3mを超える	~			100kN/m ² を超える		~		3mを超える	~		
	それ以外		~		それ以外	~			それ以外		~		それ以外	~		
	100kN/m ² を超える		~		3mを超える	~			100kN/m ² を超える		~		3mを超える	~		
	それ以外		~		それ以外	~			それ以外		~		それ以外	~		
	100kN/m ² を超える		~		3mを超える	~			100kN/m ² を超える		~		3mを超える	~		
	それ以外		~		それ以外	~			それ以外		~		それ以外	~		
	100kN/m ² を超える		~		3mを超える	~			100kN/m ² を超える		~		3mを超える	~		
	それ以外		~		それ以外	~			それ以外		~		それ以外	~		