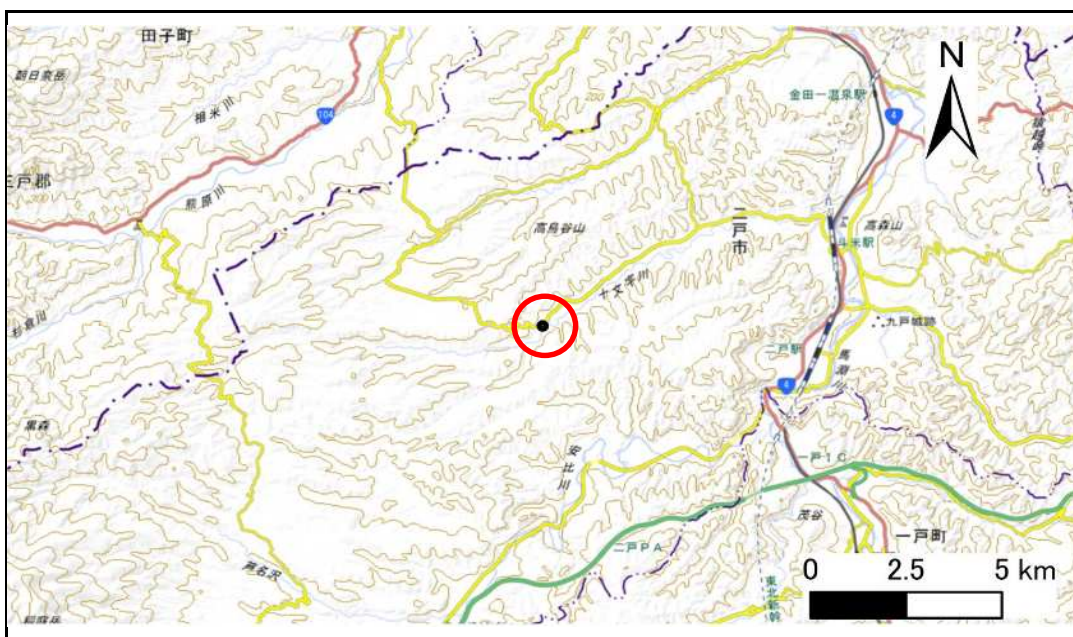


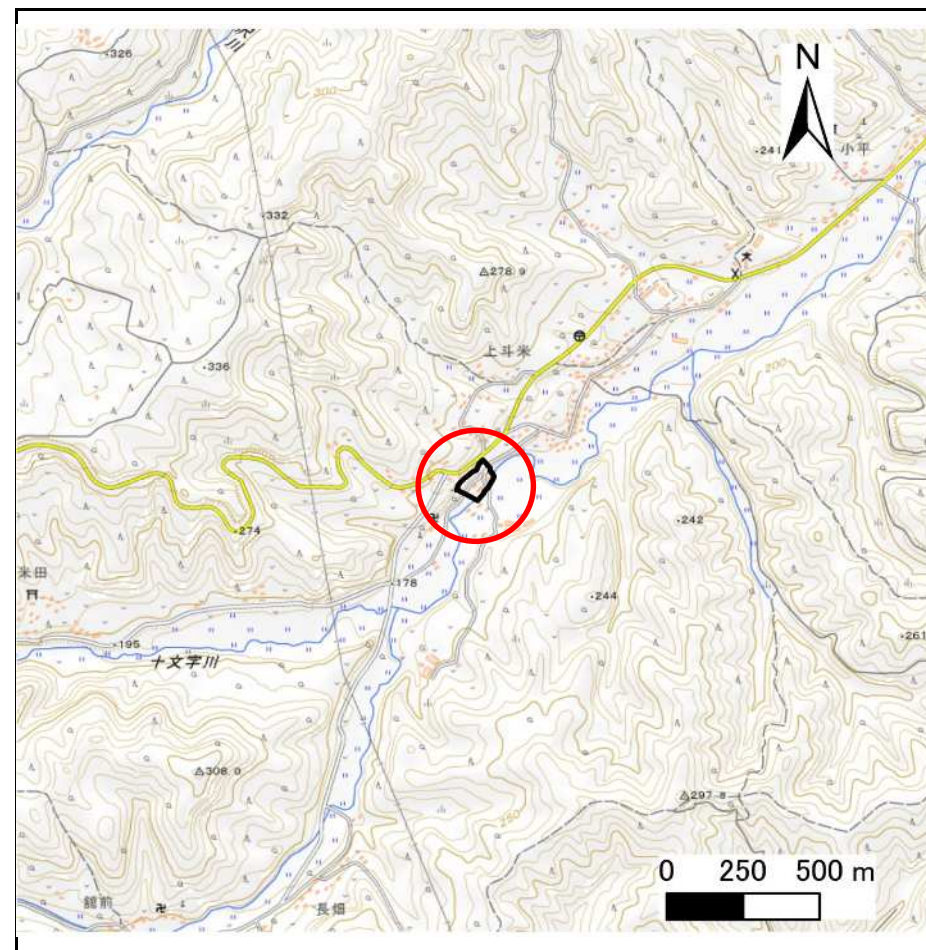
# 土砂災害防止に関する基礎調査(急傾斜地の崩壊)

表紙 概況、位置図

自然現象の種類	急傾斜地の崩壊
箇所番号	213BN227-1
箇所名	立当B
所在地	二戸市上斗米字立当
調査機関	県北広域振興局土木部二戸土木センター



概況図(S=1:200,000)



位置図(S=1:25,000)



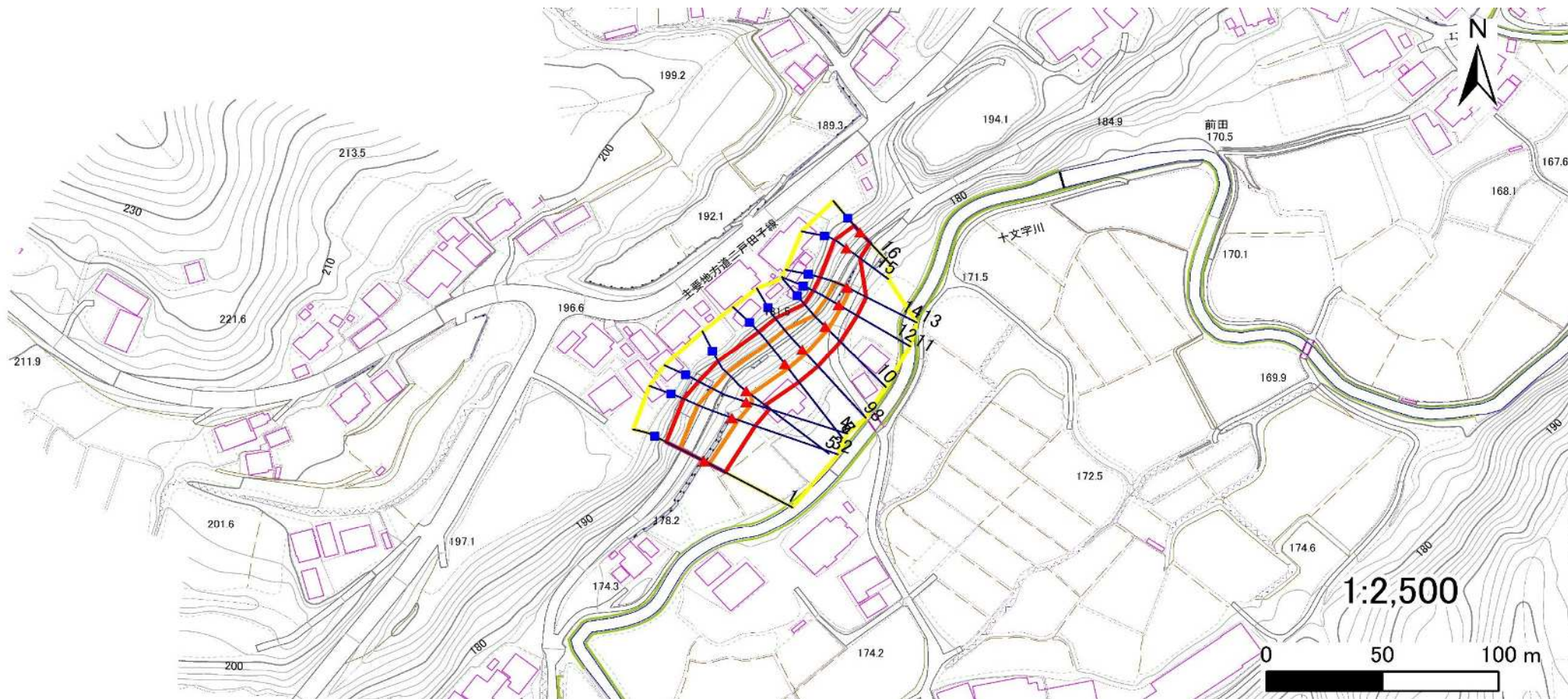
# 急傾斜地の崩壊区域調査

様式3-1 危害のおそれのある土地、著しい危害のおそれのある土地の設定図

調査年度

令和4年度

急傾斜地の位置 箇所番号 213BN227-1 箇所名 立当B 所在地 二戸市上斗米字立当



凡例

■ 上端  
▲ 下端

— 横断測線

— 危害のおそれのある土地の区域

— 著しい危害のおそれのある土地の区域

— 土石等の移動による力が $100\text{kN/m}^2$ を超える範囲

— 土石等の堆積高が $3\text{m}$ を超える範囲

## 急傾斜地の崩壊区域調書

様式3-2 建築物に作用すると想定される衝撃に関する事項(1/2)

調査年度 令和4年度

急傾斜地の位置		213BN227-1			箇所名		立当B		所在地		二戸市上斗米字立当					
横断 測線 番号	急傾斜地の下端に隣接する土地								急傾斜地内							
	土石等の移動の高さと力の大きさ				土石等の堆積高さとの大きさ				土石等の移動の高さと力の大きさ				土石等の堆積高さとの大きさ			
	区分	高さ (m)	下端からの距離 (m)	力の大きさ (kN/m <sup>2</sup> )	区分	下端からの水平 距離(m)	高さ (m)	力の大きさ (kN/m <sup>2</sup> )	区分	高さ (m)	上端からの比高 (m)	力の大きさ (kN/m <sup>2</sup> )	区分	上端からの比高 (m)	高さ (m)	力の大きさ (kN/m <sup>2</sup> )
1	100kN/m <sup>2</sup> を超える	1.00	0.00 ~ 2.54	139.91	3mを超える	— ~ —	—	—	100kN/m <sup>2</sup> を超える	1.00	10.96 ~ 21.70	139.91	3mを超える	— ~ —	—	—
	それ以外	1.00	2.54 ~ 10.33	100.00	それ以外	0.00 ~ 10.33	2.54	13.61	それ以外	1.00	5.00 ~ 10.96	100.00	それ以外	5.00 ~ 21.70	2.54	13.61
2	100kN/m <sup>2</sup> を超える	1.00	0.00 ~ 2.90	145.94	3mを超える	— ~ —	—	—	100kN/m <sup>2</sup> を超える	1.00	10.72 ~ 24.30	145.94	3mを超える	— ~ —	—	—
	それ以外	1.00	2.90 ~ 10.68	100.00	それ以外	0.00 ~ 10.68	2.83	15.16	それ以外	1.00	5.00 ~ 10.72	100.00	それ以外	5.00 ~ 24.30	2.83	15.16
3	100kN/m <sup>2</sup> を超える	1.00	0.00 ~ 2.90	145.94	3mを超える	— ~ —	—	—	100kN/m <sup>2</sup> を超える	1.00	10.72 ~ 24.30	145.94	3mを超える	— ~ —	—	—
	それ以外	1.00	2.90 ~ 10.68	100.00	それ以外	0.00 ~ 10.68	2.83	15.16	それ以外	1.00	5.00 ~ 10.72	100.00	それ以外	5.00 ~ 24.30	2.83	15.16
4	100kN/m <sup>2</sup> を超える	1.00	0.00 ~ 2.70	142.62	3mを超える	— ~ —	—	—	100kN/m <sup>2</sup> を超える	1.00	10.54 ~ 22.87	142.62	3mを超える	— ~ —	—	—
	それ以外	1.00	2.70 ~ 10.49	100.00	それ以外	0.00 ~ 10.49	2.74	14.64	それ以外	1.00	5.00 ~ 10.54	100.00	それ以外	5.00 ~ 22.87	2.74	14.64
5	100kN/m <sup>2</sup> を超える	1.00	0.00 ~ 2.56	140.26	3mを超える	— ~ —	—	—	100kN/m <sup>2</sup> を超える	1.00	11.37 ~ 22.71	140.26	3mを超える	— ~ —	—	—
	それ以外	1.00	2.56 ~ 10.35	100.00	それ以外	0.00 ~ 10.35	2.98	15.93	それ以外	1.00	5.00 ~ 11.37	100.00	それ以外	5.00 ~ 22.71	2.98	15.93
6	100kN/m <sup>2</sup> を超える	1.00	0.00 ~ 2.47	138.69	3mを超える	— ~ —	—	—	100kN/m <sup>2</sup> を超える	1.00	10.70 ~ 20.81	138.69	3mを超える	— ~ —	—	—
	それ以外	1.00	2.47 ~ 10.26	100.00	それ以外	0.00 ~ 10.26	2.83	15.13	それ以外	1.00	5.00 ~ 10.70	100.00	それ以外	5.00 ~ 20.81	2.83	15.13
7	100kN/m <sup>2</sup> を超える	1.00	0.00 ~ 2.47	138.69	3mを超える	— ~ —	—	—	100kN/m <sup>2</sup> を超える	1.00	10.70 ~ 20.81	138.69	3mを超える	— ~ —	—	—
	それ以外	1.00	2.47 ~ 10.26	100.00	それ以外	0.00 ~ 10.26	2.48	13.26	それ以外	1.00	5.00 ~ 10.70	100.00	それ以外	5.00 ~ 20.81	2.48	13.26
8	100kN/m <sup>2</sup> を超える	1.00	0.00 ~ 2.46	138.48	3mを超える	— ~ —	—	—	100kN/m <sup>2</sup> を超える	1.00	10.72 ~ 20.74	138.48	3mを超える	— ~ —	—	—
	それ以外	1.00	2.46 ~ 10.24	100.00	それ以外	0.00 ~ 10.24	2.48	13.30	それ以外	1.00	5.00 ~ 10.72	100.00	それ以外	5.00 ~ 20.74	2.48	13.30
9	100kN/m <sup>2</sup> を超える	1.00	0.00 ~ 2.46	138.48	3mを超える	— ~ —	—	—	100kN/m <sup>2</sup> を超える	1.00	10.72 ~ 20.74	138.48	3mを超える	— ~ —	—	—
	それ以外	1.00	2.46 ~ 10.24	100.00	それ以外	0.00 ~ 10.24	2.83	15.16	それ以外	1.00	5.00 ~ 10.72	100.00	それ以外	5.00 ~ 20.74	2.83	15.16
10	100kN/m <sup>2</sup> を超える	1.00	0.00 ~ 1.82	127.93	3mを超える	— ~ —	—	—	100kN/m <sup>2</sup> を超える	1.00	11.90 ~ 19.00	127.93	3mを超える	— ~ —	—	—
	それ以外	1.00	1.82 ~ 9.60	100.00	それ以外	0.00 ~ 9.60	2.68	14.33	それ以外	1.00	5.00 ~ 11.90	100.00	それ以外	5.00 ~ 19.00	2.68	14.33
11	100kN/m <sup>2</sup> を超える	1.00	0.00 ~ 1.62	124.82	3mを超える	— ~ —	—	—	100kN/m <sup>2</sup> を超える	1.00	11.93 ~ 18.04	124.82	3mを超える	— ~ —	—	—
	それ以外	1.00	1.62 ~ 9.41	100.00	それ以外	0.00 ~ 9.41	2.68	14.35	それ以外	1.00	5.00 ~ 11.93	100.00	それ以外	5.00 ~ 18.04	2.68	14.35
12	100kN/m <sup>2</sup> を超える	1.00	0.00 ~ 1.62	124.82	3mを超える	— ~ —	—	—	100kN/m <sup>2</sup> を超える	1.00	11.93 ~ 18.04	124.82	3mを超える	— ~ —	—	—
	それ以外	1.00	1.62 ~ 9.41	100.00	それ以外	0.00 ~ 9.41	2.47	13.21	それ以外	1.00	5.00 ~ 11.93	100.00	それ以外	5.00 ~ 18.04	2.47	13.21
13	100kN/m <sup>2</sup> を超える	1.00	0.00 ~ 1.61	124.64	3mを超える	— ~ —	—	—	100kN/m <sup>2</sup> を超える	1.00	11.35 ~ 17.01	124.64	3mを超える	— ~ —	—	—
	それ以外	1.00	1.61 ~ 9.40	100.00	それ以外	0.00 ~ 9.40	2.40	12.85	それ以外	1.00	5.00 ~ 11.35	100.00	それ以外	5.00 ~ 17.01	2.40	12.85
14	100kN/m <sup>2</sup> を超える	1.00	0.00 ~ 1.61	124.64	3mを超える	— ~ —	—	—	100kN/m <sup>2</sup> を超える	1.00	11.35 ~ 17.01	124.64	3mを超える	— ~ —	—	—
	それ以外	1.00	1.61 ~ 9.40	100.00	それ以外	0.00 ~ 9.40	2.61	13.95	それ以外	1.00	5.00 ~ 11.35	100.00	それ以外	5.00 ~ 17.01	2.61	13.95
15	100kN/m <sup>2</sup> を超える	—	— ~ —	—	3mを超える	— ~ —	—	—	100kN/m <sup>2</sup> を超える	—	— ~ —	—	3mを超える	— ~ —	—	—
	それ以外	1.00	0.00 ~ 7.56	96.76	それ以外	0.00 ~ 7.56	2.49	13.32	それ以外	1.00	5.00 ~ 11.50	96.76	それ以外	5.00 ~ 11.50	2.49	13.32

# 急傾斜地の崩壊区域調書

様式3-2 建築物に作用すると想定される衝撃に関する事項(2/2)

調査年度	令和4年度
------	-------

急傾斜地の位置		213BN227-1		箇所名		立当B		所在地		二戸市上斗米字立当						
横断 測線 番号	急傾斜地の下端に隣接する土地								急傾斜地内							
	土石等の移動の高さと力の大きさ				土石等の堆積高さと力の大きさ				土石等の移動の高さと力の大きさ				土石等の堆積高さと力の大きさ			
	区分	高さ (m)	下端からの距離 (m)	力の大きさ (kN/m <sup>2</sup> )	区分	下端からの水平 距離(m)	高さ (m)	力の大きさ (kN/m <sup>2</sup> )	区分	高さ (m)	上端からの比高 (m)	力の大きさ (kN/m <sup>2</sup> )	区分	上端からの比高 (m)	高さ (m)	力の大きさ (kN/m <sup>2</sup> )
16	100kN/m <sup>2</sup> を超える	—	— ~ —	—	3mを超える	— ~ —	—	—	100kN/m <sup>2</sup> を超える	—	— ~ —	—	3mを超える	— ~ —	—	—
	それ以外	1.00	0.00 ~ 6.42	80.79	それ以外	0.00 ~ 6.42	2.09	11.19	それ以外	1.00	5.00 ~ 9.50	80.79	それ以外	5.00 ~ 9.50	2.09	11.19