

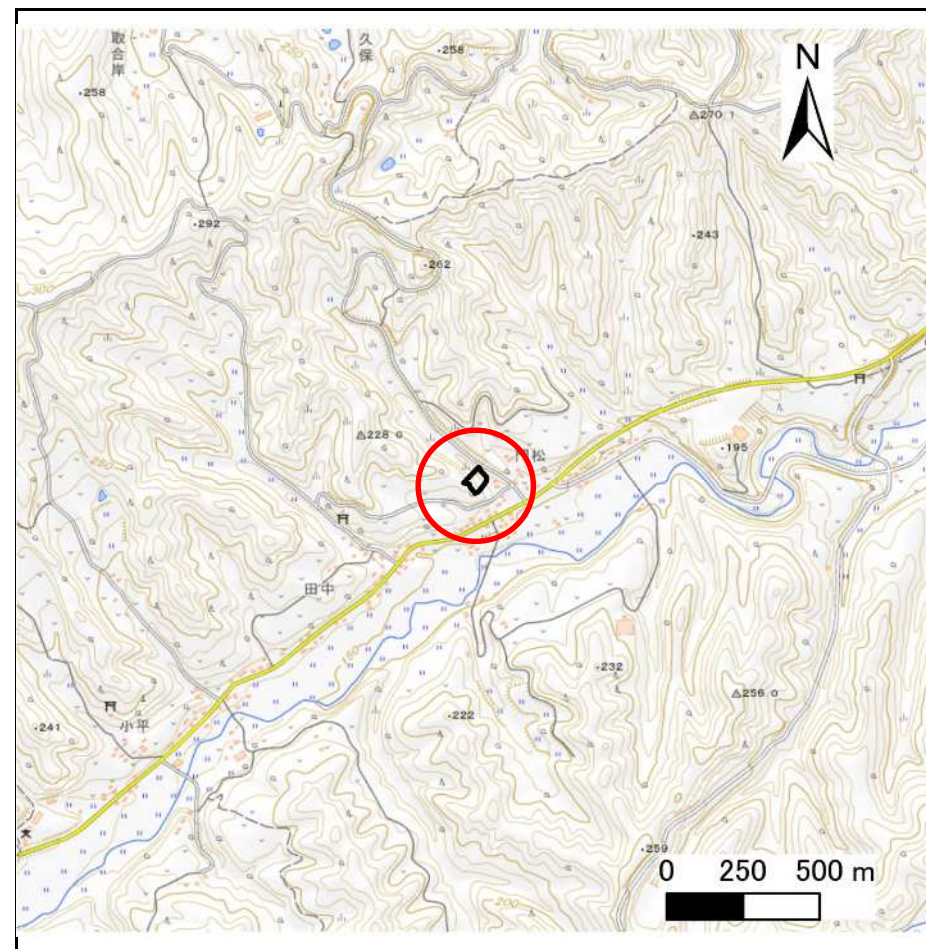
# 土砂災害防止に関する基礎調査(急傾斜地の崩壊)

表紙 概況、位置図

自然現象の種類	急傾斜地の崩壊
箇所番号	213BN194-2
箇所名	近江平C
所在地	二戸市下斗米字近江平
調査機関	県北広域振興局土木部二戸土木センター



概況図(S=1:200,000)



位置図(S=1:25,000)

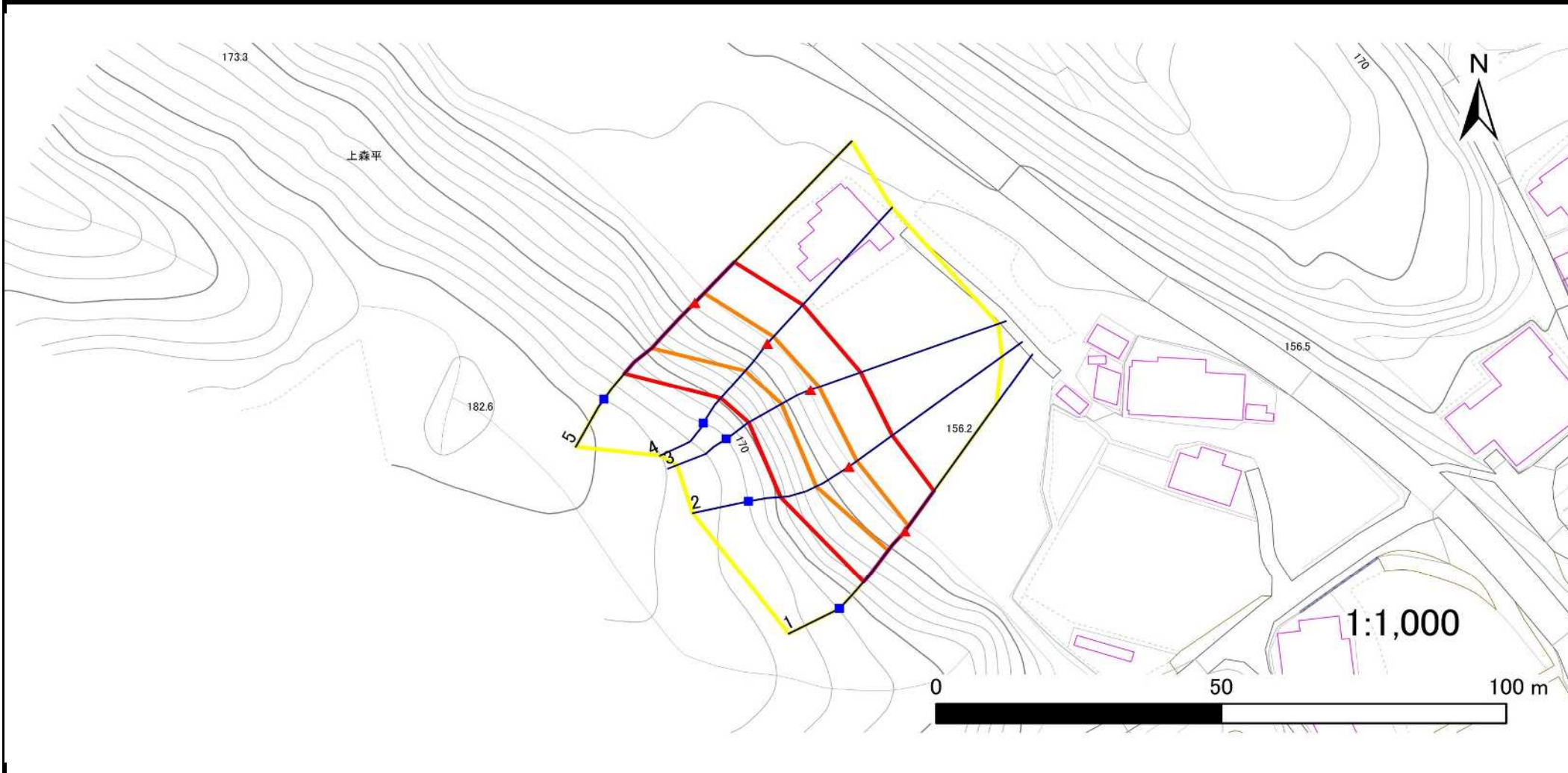
# 急傾斜地の崩壊区域調査

様式3-1 危害のおそれのある土地、著しい危害のおそれのある土地の設定図

調査年度

令和4年度

急傾斜地の位置 箇所番号 213BN194-2 箇所名 近江平C 所在地 二戸市下斗米字近江平



凡例

■ 上端  
▲ 下端

— 横断測線

■ 危害のおそれのある土地の区域

■ 著しい危害のおそれのある土地の区域

■ 土石等の移動による力が $100\text{kN/m}^2$ を超える範囲

■ 土石等の堆積高が $3\text{m}$ を超える範囲

# 急傾斜地の崩壊区域調書

様式3-2 建築物に作用すると想定される衝撃に関する事項(1/1)

調査年度	令和4年度
------	-------

急傾斜地の位置		213BN194-2			箇所名		近江平C			所在地		二戸市下斗米字近江平				
横断 測線 番号	急傾斜地の下端に隣接する土地								急傾斜地内							
	土石等の移動の高さと力の大きさ				土石等の堆積高さと力の大きさ				土石等の移動の高さと力の大きさ				土石等の堆積高さと力の大きさ			
	区分	高さ (m)	下端からの距離 (m)	力の大きさ (kN/m <sup>2</sup> )	区分	下端からの水平 距離(m)	高さ (m)	力の大きさ (kN/m <sup>2</sup> )	区分	高さ (m)	上端からの比高 (m)	力の大きさ (kN/m <sup>2</sup> )	区分	上端からの比高 (m)	高さ (m)	力の大きさ (kN/m <sup>2</sup> )
1	100kN/m <sup>2</sup> を超える	1.00	0.00 ~ 1.14	117.20	3mを超える	— ~ —	—	—	100kN/m <sup>2</sup> を超える	1.00	10.53 ~ 14.08	117.20	3mを超える	— ~ —	—	—
	それ以外	1.00	1.14 ~ 8.93	100.00	それ以外	0.00 ~ 8.93	2.19	11.70	それ以外	1.00	5.00 ~ 10.53	100.00	それ以外	5.00 ~ 14.08	2.19	11.70
2	100kN/m <sup>2</sup> を超える	1.00	0.00 ~ 1.74	126.74	3mを超える	— ~ —	—	—	100kN/m <sup>2</sup> を超える	1.00	10.82 ~ 16.82	126.74	3mを超える	— ~ —	—	—
	それ以外	1.00	1.74 ~ 9.53	100.00	それ以外	0.00 ~ 9.53	2.51	13.44	それ以外	1.00	5.00 ~ 10.82	100.00	それ以外	5.00 ~ 16.82	2.51	13.44
3	100kN/m <sup>2</sup> を超える	1.00	0.00 ~ 1.59	124.22	3mを超える	— ~ —	—	—	100kN/m <sup>2</sup> を超える	1.00	11.74 ~ 17.53	124.22	3mを超える	— ~ —	—	—
	それ以外	1.00	1.59 ~ 9.37	100.00	それ以外	0.00 ~ 9.37	2.66	14.23	それ以外	1.00	5.00 ~ 11.74	100.00	それ以外	5.00 ~ 17.53	2.66	14.23
4	100kN/m <sup>2</sup> を超える	1.00	0.00 ~ 1.67	125.53	3mを超える	— ~ —	—	—	100kN/m <sup>2</sup> を超える	1.00	10.91 ~ 16.60	125.53	3mを超える	— ~ —	—	—
	それ以外	1.00	1.67 ~ 9.45	100.00	それ以外	0.00 ~ 9.45	2.53	13.55	それ以外	1.00	5.00 ~ 10.91	100.00	それ以外	5.00 ~ 16.60	2.53	13.55
5	100kN/m <sup>2</sup> を超える	1.00	0.00 ~ 2.38	137.20	3mを超える	— ~ —	—	—	100kN/m <sup>2</sup> を超える	1.00	10.66 ~ 20.18	137.20	3mを超える	— ~ —	—	—
	それ以外	1.00	2.38 ~ 10.17	100.00	それ以外	0.00 ~ 10.17	2.81	15.04	それ以外	1.00	5.00 ~ 10.66	100.00	それ以外	5.00 ~ 20.18	2.81	15.04
	100kN/m <sup>2</sup> を超える		~		3mを超える	~			100kN/m <sup>2</sup> を超える		~		3mを超える	~		
	それ以外		~		それ以外	~			それ以外		~		それ以外	~		
	100kN/m <sup>2</sup> を超える		~		3mを超える	~			100kN/m <sup>2</sup> を超える		~		3mを超える	~		
	それ以外		~		それ以外	~			それ以外		~		それ以外	~		
	100kN/m <sup>2</sup> を超える		~		3mを超える	~			100kN/m <sup>2</sup> を超える		~		3mを超える	~		
	それ以外		~		それ以外	~			それ以外		~		それ以外	~		
	100kN/m <sup>2</sup> を超える		~		3mを超える	~			100kN/m <sup>2</sup> を超える		~		3mを超える	~		
	それ以外		~		それ以外	~			それ以外		~		それ以外	~		
	100kN/m <sup>2</sup> を超える		~		3mを超える	~			100kN/m <sup>2</sup> を超える		~		3mを超える	~		
	それ以外		~		それ以外	~			それ以外		~		それ以外	~		
	100kN/m <sup>2</sup> を超える		~		3mを超える	~			100kN/m <sup>2</sup> を超える		~		3mを超える	~		
	それ以外		~		それ以外	~			それ以外		~		それ以外	~		