

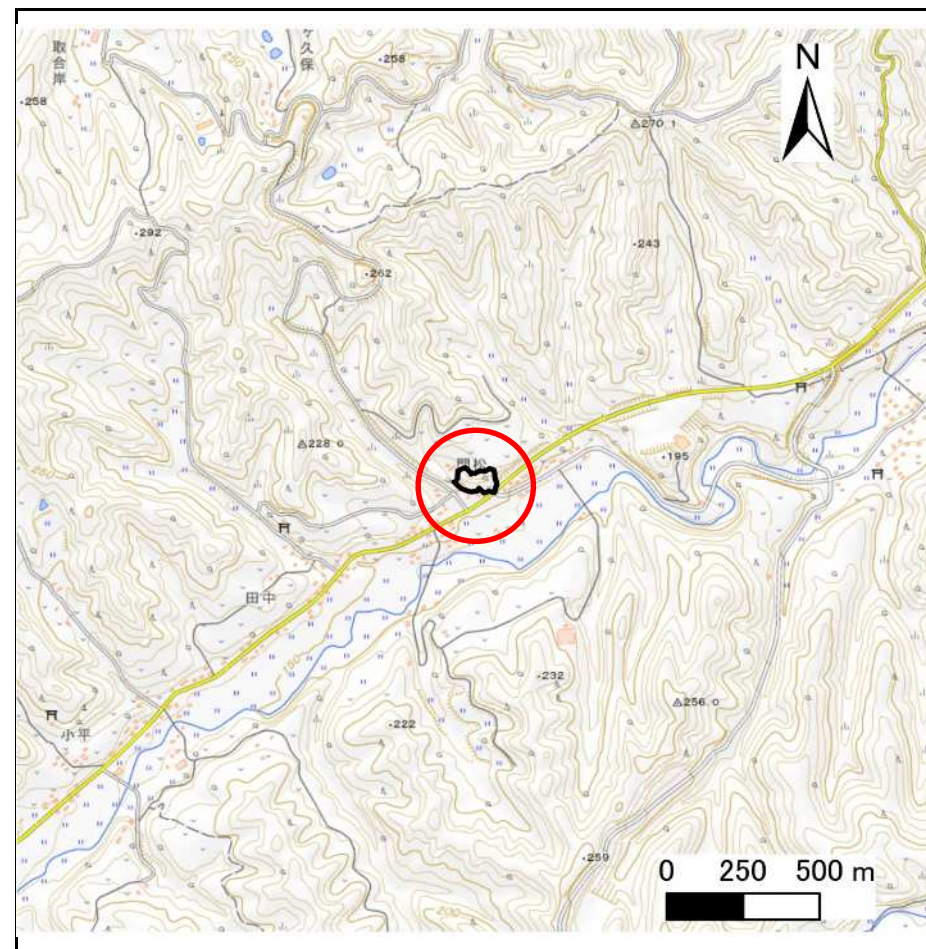
土砂災害防止に関する基礎調査(急傾斜地の崩壊)

表紙 概況、位置図

自然現象の種類	急傾斜地の崩壊
箇所番号	213BN191-2
箇所名	近江平A
所在地	二戸市下斗米字近江平
調査機関	県北広域振興局土木部二戸土木センター



概況図(S=1:200,000)



位置図(S=1:25,000)

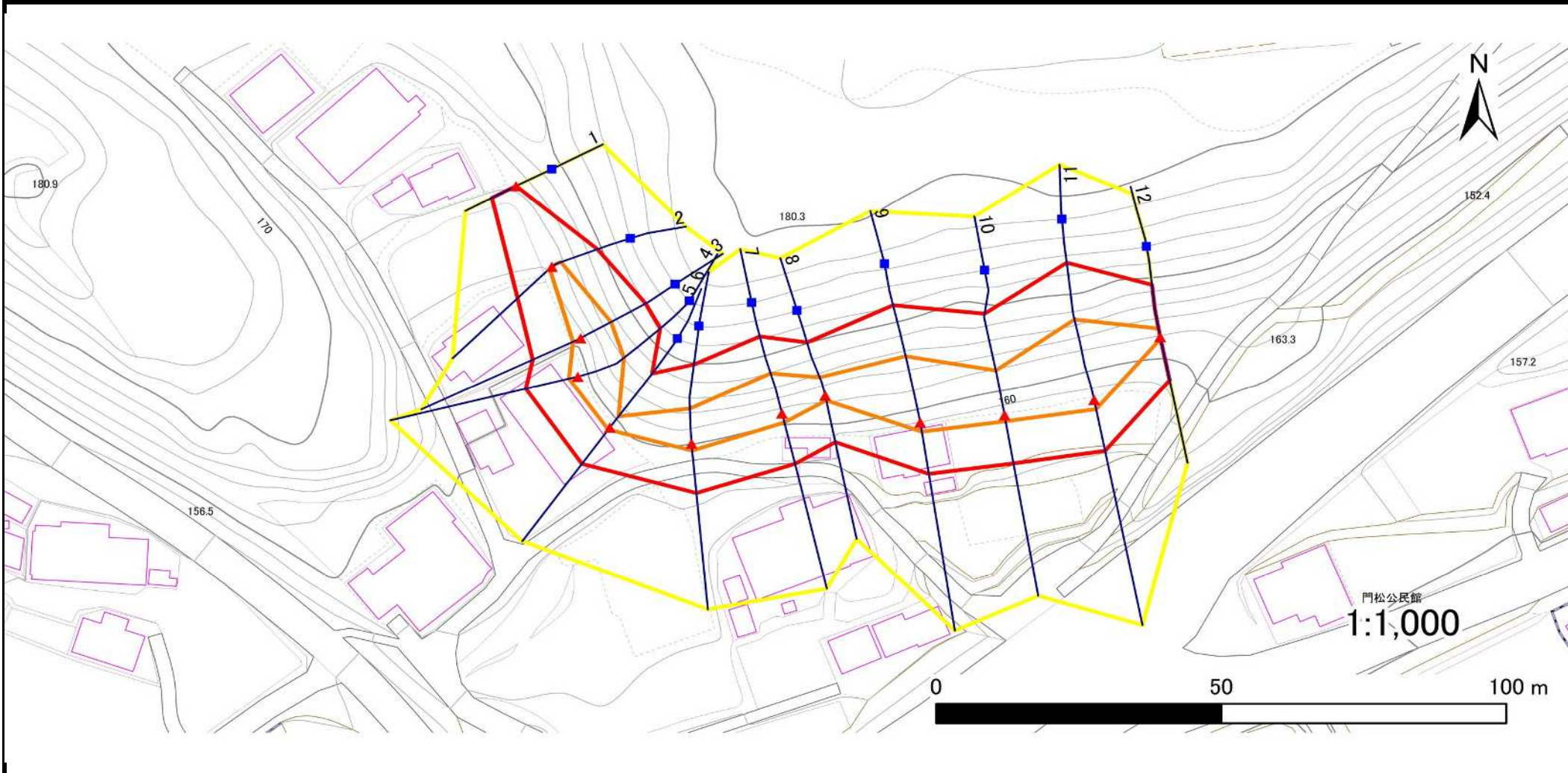
急傾斜地の崩壊区域調査

様式3-1 危害のおそれのある土地、著しい危害のおそれのある土地の設定図

調査年度

令和4年度

急傾斜地の位置 箇所番号 213BN191-2 箇所名 近江平A 所在地 二戸市下斗米字近江平



凡例

■ 上端
▲ 下端

— 横断測線

— 危害のおそれのある土地の区域

— 著しい危害のおそれのある土地の区域

— 土石等の移動による力が 100kN/m^2 を超える範囲

— 土石等の堆積高が 3m を超える範囲

門松公民館
1:1,000

急傾斜地の崩壊区域調書

様式3-2 建築物に作用すると想定される衝撃に関する事項(1/1)

調査年度	令和4年度
------	-------

急傾斜地の位置		213BN191-2				箇所名			近江平A		所在地		二戸市下斗米字近江平			
横断 測線 番号	急傾斜地の下端に隣接する土地								急傾斜地内							
	土石等の移動の高さと力の大きさ				土石等の堆積高さと力の大きさ				土石等の移動の高さと力の大きさ				土石等の堆積高さと力の大きさ			
	区分	高さ (m)	下端からの距離 (m)	力の大きさ (kN/m ²)	区分	下端からの水平 距離(m)	高さ (m)	力の大きさ (kN/m ²)	区分	高さ (m)	上端からの比高 (m)	力の大きさ (kN/m ²)	区分	上端からの比高 (m)	高さ (m)	力の大きさ (kN/m ²)
1	100kN/m ² を超える	-	- ~ -	-	3mを超える	- ~ -	-	-	100kN/m ² を超える	-	- ~ -	-	3mを超える	- ~ -	-	-
	それ以外	1.00	0.00 ~ 4.77	59.50	それ以外	0.00 ~ 0.00	1.71	9.17	それ以外	1.00	5.00 ~ 5.00	59.50	それ以外	5.00 ~ 5.00	1.71	9.17
2	100kN/m ² を超える	1.00	0.00 ~ 0.54	108.00	3mを超える	- ~ -	-	-	100kN/m ² を超える	1.00	10.58 ~ 12.07	108.00	3mを超える	- ~ -	-	-
	それ以外	1.00	0.54 ~ 8.32	100.00	それ以外	0.00 ~ 8.32	2.24	11.98	それ以外	1.00	5.00 ~ 10.58	100.00	それ以外	5.00 ~ 12.07	2.24	11.98
3	100kN/m ² を超える	1.00	0.00 ~ 1.48	122.53	3mを超える	- ~ -	-	-	100kN/m ² を超える	1.00	10.54 ~ 15.40	122.53	3mを超える	- ~ -	-	-
	それ以外	1.00	1.48 ~ 9.26	100.00	それ以外	0.00 ~ 9.26	2.41	12.87	それ以外	1.00	5.00 ~ 10.54	100.00	それ以外	5.00 ~ 15.40	2.41	12.87
4	100kN/m ² を超える	1.00	0.00 ~ 1.58	124.16	3mを超える	- ~ -	-	-	100kN/m ² を超える	1.00	10.77 ~ 16.90	124.16	3mを超える	- ~ -	-	-
	それ以外	1.00	1.58 ~ 9.37	100.00	それ以外	0.00 ~ 9.37	2.26	12.12	それ以外	1.00	5.00 ~ 10.77	100.00	それ以外	5.00 ~ 16.90	2.26	12.12
5	100kN/m ² を超える	1.00	0.00 ~ 0.47	106.93	3mを超える	- ~ -	-	-	100kN/m ² を超える	1.00	11.29 ~ 12.90	106.93	3mを超える	- ~ -	-	-
	それ以外	1.00	0.47 ~ 8.25	100.00	それ以外	0.00 ~ 8.25	2.02	10.79	それ以外	1.00	5.00 ~ 11.29	100.00	それ以外	5.00 ~ 12.90	2.02	10.79
6	100kN/m ² を超える	1.00	0.00 ~ 1.28	119.41	3mを超える	- ~ -	-	-	100kN/m ² を超える	1.00	10.71 ~ 15.20	119.41	3mを超える	- ~ -	-	-
	それ以外	1.00	1.28 ~ 9.07	100.00	それ以外	0.00 ~ 9.07	2.28	12.20	それ以外	1.00	5.00 ~ 10.71	100.00	それ以外	5.00 ~ 15.20	2.28	12.20
7	100kN/m ² を超える	1.00	0.00 ~ 1.71	126.27	3mを超える	- ~ -	-	-	100kN/m ² を超える	1.00	10.53 ~ 16.49	126.27	3mを超える	- ~ -	-	-
	それ以外	1.00	1.71 ~ 9.50	100.00	それ以外	0.00 ~ 9.50	2.39	12.79	それ以外	1.00	5.00 ~ 10.53	100.00	それ以外	5.00 ~ 16.49	2.39	12.79
8	100kN/m ² を超える	1.00	0.00 ~ 0.95	114.27	3mを超える	- ~ -	-	-	100kN/m ² を超える	1.00	10.58 ~ 13.39	114.27	3mを超える	- ~ -	-	-
	それ以外	1.00	0.95 ~ 8.74	100.00	それ以外	0.00 ~ 8.74	2.24	11.98	それ以外	1.00	5.00 ~ 10.58	100.00	それ以外	5.00 ~ 13.39	2.24	11.98
9	100kN/m ² を超える	1.00	0.00 ~ 1.71	126.14	3mを超える	- ~ -	-	-	100kN/m ² を超える	1.00	11.20 ~ 19.23	126.14	3mを超える	- ~ -	-	-
	それ以外	1.00	1.71 ~ 9.49	100.00	それ以外	0.00 ~ 9.49	2.20	11.78	それ以外	1.00	5.00 ~ 11.20	100.00	それ以外	5.00 ~ 19.23	2.20	11.78
10	100kN/m ² を超える	1.00	0.00 ~ 1.16	117.50	3mを超える	- ~ -	-	-	100kN/m ² を超える	1.00	11.61 ~ 16.77	117.50	3mを超える	- ~ -	-	-
	それ以外	1.00	1.16 ~ 8.94	100.00	それ以外	0.00 ~ 8.94	2.16	11.57	それ以外	1.00	5.00 ~ 11.61	100.00	それ以外	5.00 ~ 16.77	2.16	11.57
11	100kN/m ² を超える	1.00	0.00 ~ 1.74	126.64	3mを超える	- ~ -	-	-	100kN/m ² を超える	1.00	11.54 ~ 20.99	126.64	3mを超える	- ~ -	-	-
	それ以外	1.00	1.74 ~ 9.52	100.00	それ以外	0.00 ~ 9.52	2.47	13.23	それ以外	1.00	5.00 ~ 11.54	100.00	それ以外	5.00 ~ 20.99	2.47	13.23
12	100kN/m ² を超える	1.00	0.00 ~ 0.38	105.58	3mを超える	- ~ -	-	-	100kN/m ² を超える	1.00	10.69 ~ 11.79	105.58	3mを超える	- ~ -	-	-
	それ以外	1.00	0.38 ~ 8.16	100.00	それ以外	0.00 ~ 8.16	2.10	11.25	それ以外	1.00	5.00 ~ 10.69	100.00	それ以外	5.00 ~ 11.79	2.10	11.25
	100kN/m ² を超える		~		3mを超える	~			100kN/m ² を超える		~		3mを超える	~		
	それ以外		~		それ以外	~			それ以外		~		それ以外	~		
	100kN/m ² を超える		~		3mを超える	~			100kN/m ² を超える		~		3mを超える	~		
	それ以外		~		それ以外	~			それ以外		~		それ以外	~		
	100kN/m ² を超える		~		3mを超える	~			100kN/m ² を超える		~		3mを超える	~		
	それ以外		~		それ以外	~			それ以外		~		それ以外	~		