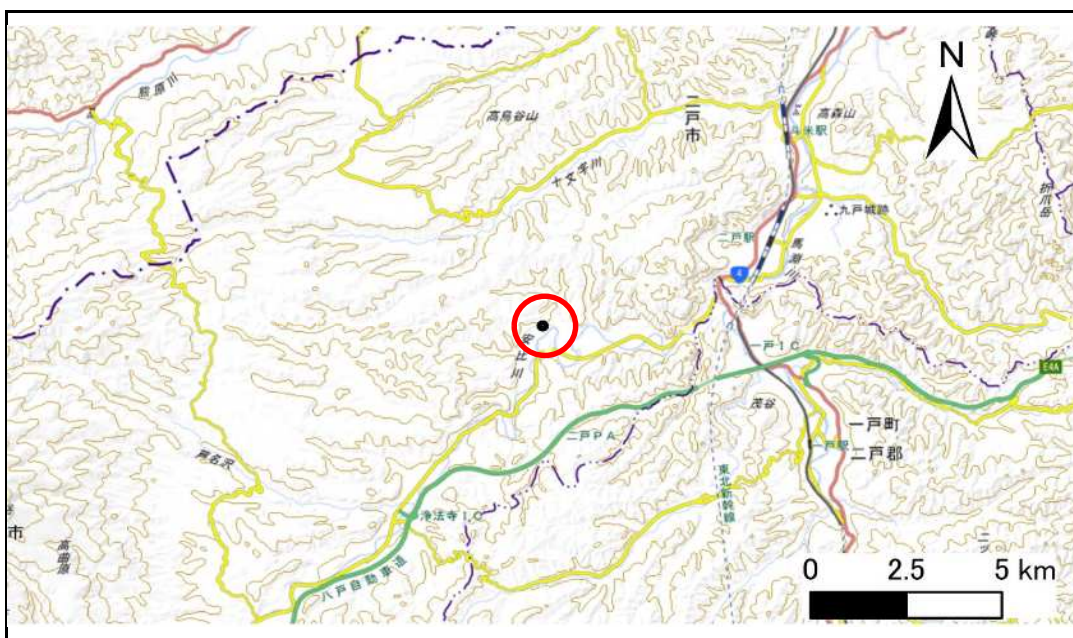


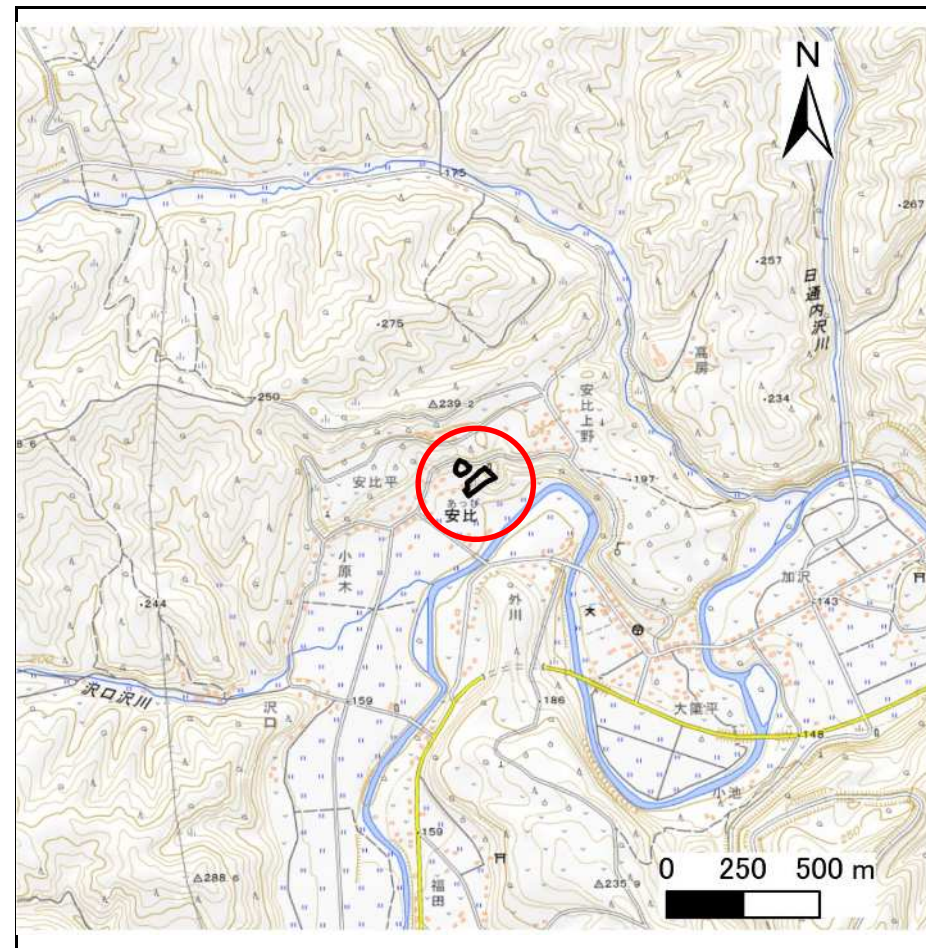
# 土砂災害防止に関する基礎調査(急傾斜地の崩壊)

表紙 概況、位置図

自然現象の種類	急傾斜地の崩壊
箇所番号	213BN143
箇所名	砂子前
所在地	二戸市安比字砂子前
調査機関	県北広域振興局土木部二戸土木センター



概況図(S=1:200,000)



位置図(S=1:25,000)

# 急傾斜地の崩壊区域調査

様式3-1 危害のおそれのある土地、著しい危害のおそれのある土地の設定図

調査年度

令和4年度

急傾斜地の位置 箇所番号 213BN143 箇所名 砂子前 所在地 二戸市安比字砂子前



凡例

■ 上端  
▲ 下端

— 横断測線

— 危害のおそれのある土地の区域

— 著しい危害のおそれのある土地の区域

— 土石等の移動による力が $100\text{kN/m}^2$ を超える範囲

— 土石等の堆積高が $3\text{m}$ を超える範囲

# 急傾斜地の崩壊区域調査

様式3-2 建築物に作用すると想定される衝撃に関する事項(1/1)

調査年度 令和4年度

急傾斜地の位置		箇所番号		213BN143		箇所名		砂子前		所在地		二戸市安比字砂子前				
横断 測線 番号	急傾斜地の下端に隣接する土地								急傾斜地内							
	土石等の移動の高さと力の大きさ				土石等の堆積高さと力の大きさ				土石等の移動の高さと力の大きさ				土石等の堆積高さと力の大きさ			
	区分	高さ (m)	下端からの距離 (m)	力の大きさ (kN/m <sup>2</sup> )	区分	下端からの水平 距離(m)	高さ (m)	力の大きさ (kN/m <sup>2</sup> )	区分	高さ (m)	上端からの比高 (m)	力の大きさ (kN/m <sup>2</sup> )	区分	上端からの比高 (m)	高さ (m)	力の大きさ (kN/m <sup>2</sup> )
1	100kN/m <sup>2</sup> を超える	—	— ~ —	—	3mを超える	— ~ —	—	—	100kN/m <sup>2</sup> を超える	—	— ~ —	—	3mを超える	— ~ —	—	—
	それ以外	1.00	0.00 ~ 6.72	84.96	それ以外	0.00 ~ 6.72	1.84	9.86	それ以外	1.00	5.00 ~ 8.30	84.96	それ以外	5.00 ~ 8.30	1.84	9.86
2	100kN/m <sup>2</sup> を超える	1.00	0.00 ~ 0.02	100.24	3mを超える	— ~ —	—	—	100kN/m <sup>2</sup> を超える	1.00	11.30 ~ 11.34	100.24	3mを超える	— ~ —	—	—
	それ以外	1.00	0.02 ~ 7.80	100.00	それ以外	0.00 ~ 7.80	2.39	12.81	それ以外	1.00	5.00 ~ 11.30	100.00	それ以外	5.00 ~ 11.34	2.39	12.81
3	100kN/m <sup>2</sup> を超える	—	— ~ —	—	3mを超える	— ~ —	—	—	100kN/m <sup>2</sup> を超える	—	— ~ —	—	3mを超える	— ~ —	—	—
	それ以外	1.00	0.00 ~ 7.39	94.23	それ以外	0.00 ~ 7.39	1.79	9.58	それ以外	1.00	5.00 ~ 9.57	94.23	それ以外	5.00 ~ 9.57	1.79	9.58
4	100kN/m <sup>2</sup> を超える	—	— ~ —	—	3mを超える	— ~ —	—	—	100kN/m <sup>2</sup> を超える	—	— ~ —	—	3mを超える	— ~ —	—	—
	それ以外	1.00	0.00 ~ 7.40	94.42	それ以外	0.00 ~ 0.00	1.67	8.92	それ以外	1.00	5.00 ~ 9.90	94.42	それ以外	5.00 ~ 9.90	1.67	8.92
5	100kN/m <sup>2</sup> を超える	1.00	0.00 ~ 1.82	127.96	3mを超える	— ~ —	—	—	100kN/m <sup>2</sup> を超える	1.00	10.64 ~ 17.76	127.96	3mを超える	— ~ —	—	—
	それ以外	1.00	1.82 ~ 9.60	100.00	それ以外	0.00 ~ 9.60	2.30	12.30	それ以外	1.00	5.00 ~ 10.64	100.00	それ以外	5.00 ~ 17.76	2.30	12.30
6	100kN/m <sup>2</sup> を超える	1.00	0.00 ~ 2.24	134.79	3mを超える	— ~ —	—	—	100kN/m <sup>2</sup> を超える	1.00	11.52 ~ 27.67	134.79	3mを超える	— ~ —	—	—
	それ以外	1.00	2.24 ~ 10.02	100.00	それ以外	0.00 ~ 10.02	2.79	14.91	それ以外	1.00	5.00 ~ 11.52	100.00	それ以外	5.00 ~ 27.67	2.79	14.91
7	100kN/m <sup>2</sup> を超える	1.00	0.00 ~ 2.06	131.88	3mを超える	— ~ —	—	—	100kN/m <sup>2</sup> を超える	1.00	11.93 ~ 28.37	131.88	3mを超える	— ~ —	—	—
	それ以外	1.00	2.06 ~ 9.84	100.00	それ以外	0.00 ~ 9.84	2.75	14.70	それ以外	1.00	5.00 ~ 11.93	100.00	それ以外	5.00 ~ 28.37	2.75	14.70
8	100kN/m <sup>2</sup> を超える	1.00	0.00 ~ 2.08	132.13	3mを超える	— ~ —	—	—	100kN/m <sup>2</sup> を超える	1.00	11.90 ~ 28.37	132.13	3mを超える	— ~ —	—	—
	それ以外	1.00	2.08 ~ 9.86	100.00	それ以外	0.00 ~ 9.86	2.75	14.71	それ以外	1.00	5.00 ~ 11.90	100.00	それ以外	5.00 ~ 28.37	2.75	14.71
9	100kN/m <sup>2</sup> を超える	1.00	0.00 ~ 2.08	132.22	3mを超える	— ~ —	—	—	100kN/m <sup>2</sup> を超える	1.00	11.81 ~ 27.59	132.22	3mを超える	— ~ —	—	—
	それ以外	1.00	2.08 ~ 9.87	100.00	それ以外	0.00 ~ 9.87	2.76	14.75	それ以外	1.00	5.00 ~ 11.81	100.00	それ以外	5.00 ~ 27.59	2.76	14.75
	100kN/m <sup>2</sup> を超える		~		3mを超える	~			100kN/m <sup>2</sup> を超える		~		3mを超える	~		
	それ以外		~		それ以外	~			それ以外		~		それ以外	~		
	100kN/m <sup>2</sup> を超える		~		3mを超える	~			100kN/m <sup>2</sup> を超える		~		3mを超える	~		
	それ以外		~		それ以外	~			それ以外		~		それ以外	~		
	100kN/m <sup>2</sup> を超える		~		3mを超える	~			100kN/m <sup>2</sup> を超える		~		3mを超える	~		
	それ以外		~		それ以外	~			それ以外		~		それ以外	~		
	100kN/m <sup>2</sup> を超える		~		3mを超える	~			100kN/m <sup>2</sup> を超える		~		3mを超える	~		
	それ以外		~		それ以外	~			それ以外		~		それ以外	~		