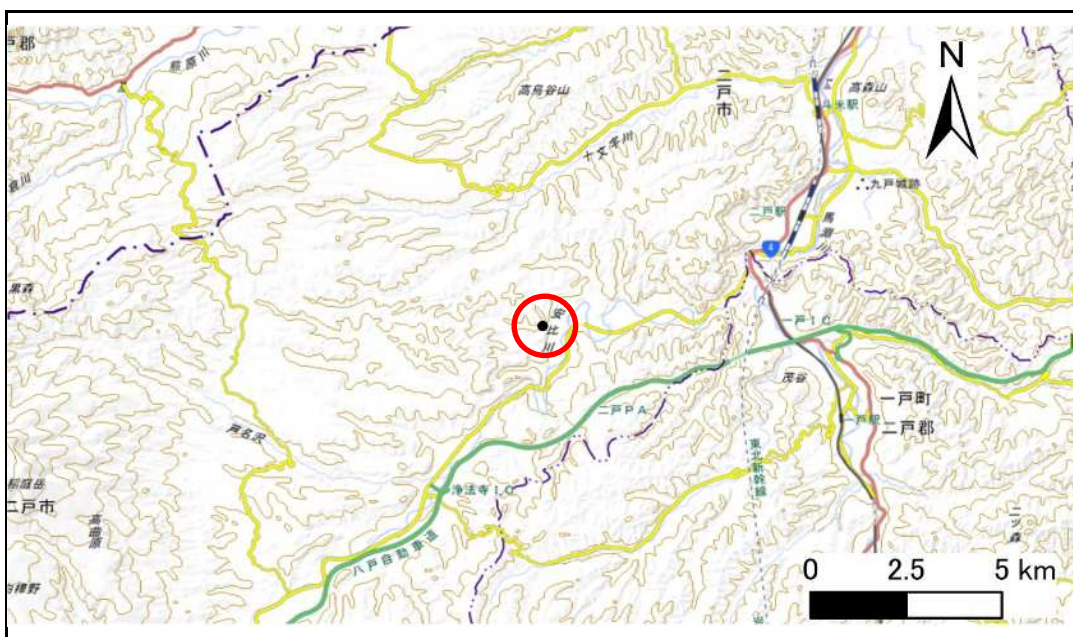


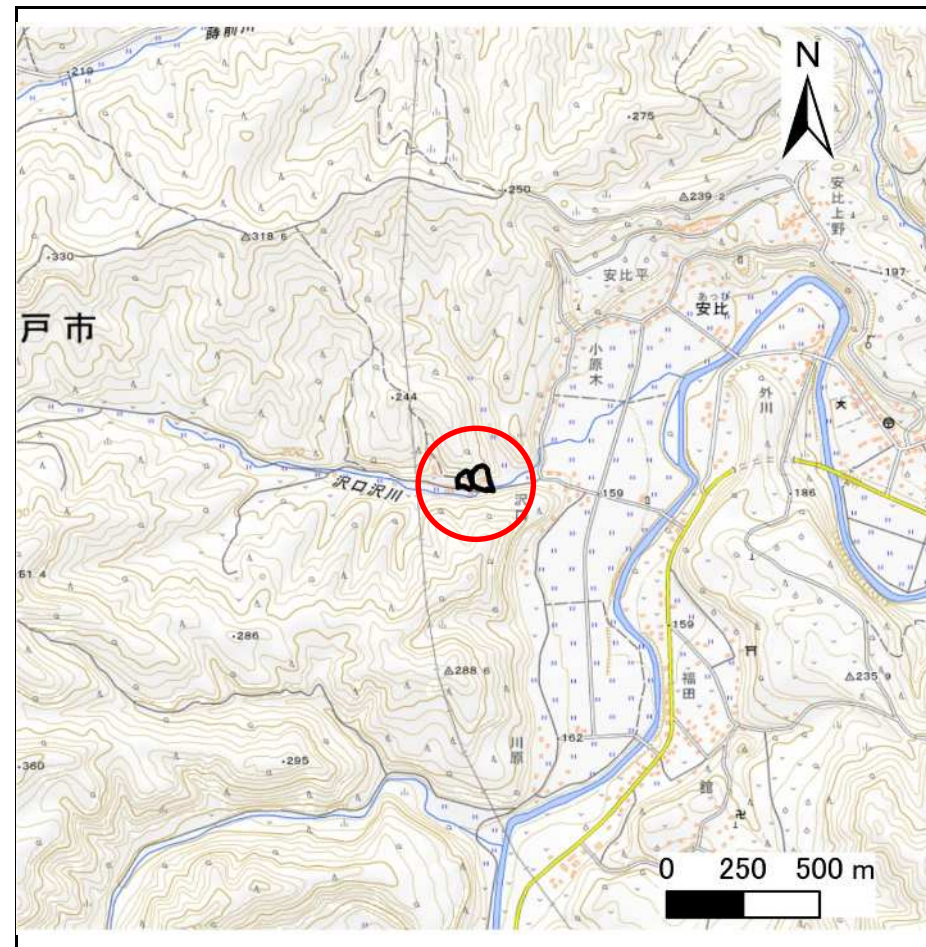
土砂災害防止に関する基礎調査(急傾斜地の崩壊)

表紙 概況、位置図

自然現象の種類	急傾斜地の崩壊
箇所番号	213BN081
箇所名	下沢口沢
所在地	二戸市安比字下沢口沢
調査機関	県北広域振興局土木部二戸土木センター



概況図(S=1:200,000)



位置図(S=1:25,000)

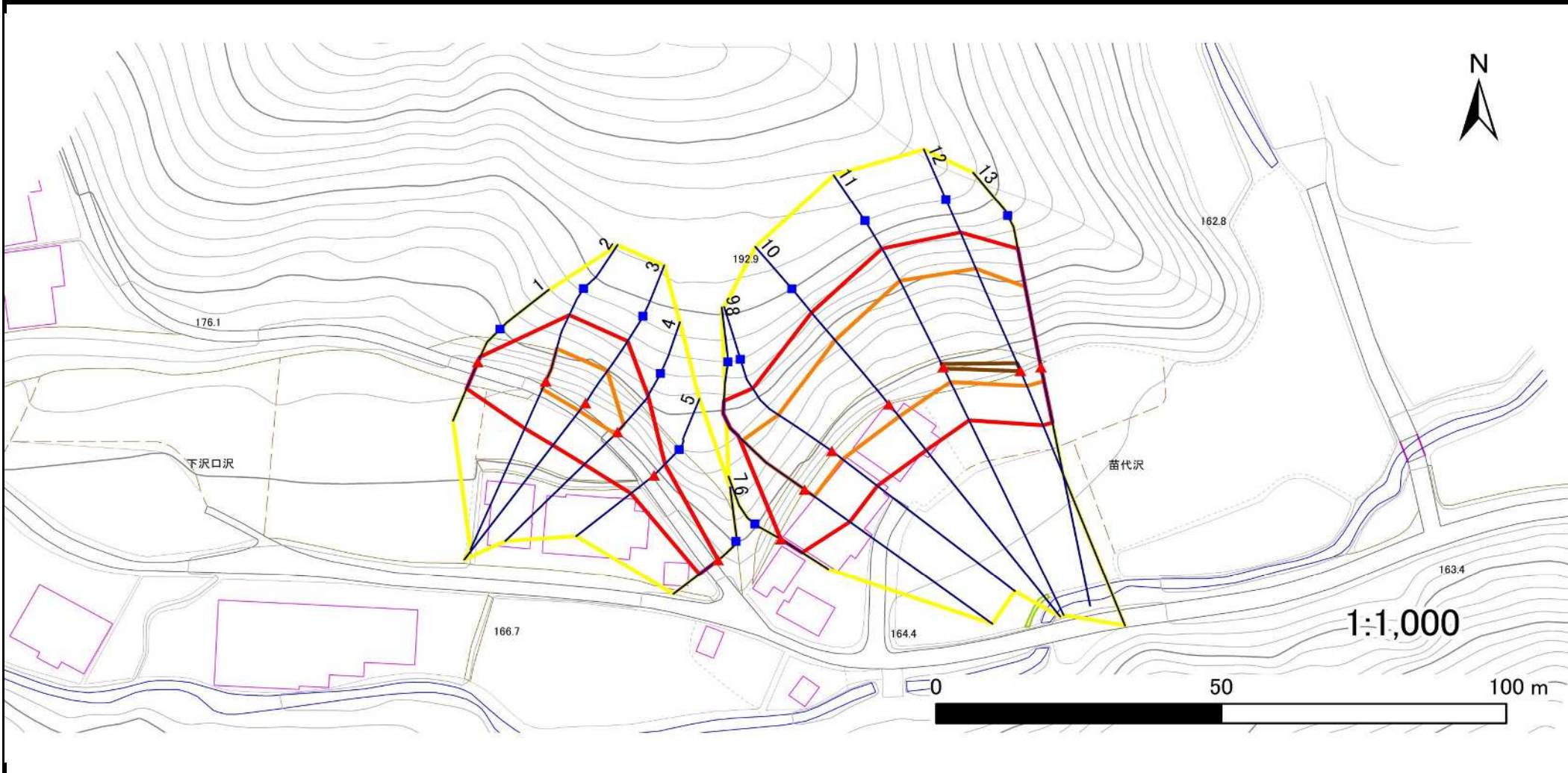
急傾斜地の崩壊区域調査

様式3-1 危害のおそれのある土地、著しい危害のおそれのある土地の設定図(全体)

調査年度

令和4年度

急傾斜地の位置 箇所番号 213BN081 箇所名 下沢口沢 所在地 二戸市安比字下沢口沢



凡例

■ 上端
▲ 下端

— 横断測線

— 危害のおそれのある土地の区域

— 著しい危害のおそれのある土地の区域

— 土石等の移動による力が 100kN/m^2 を超える範囲

— 土石等の堆積高が 3m を超える範囲

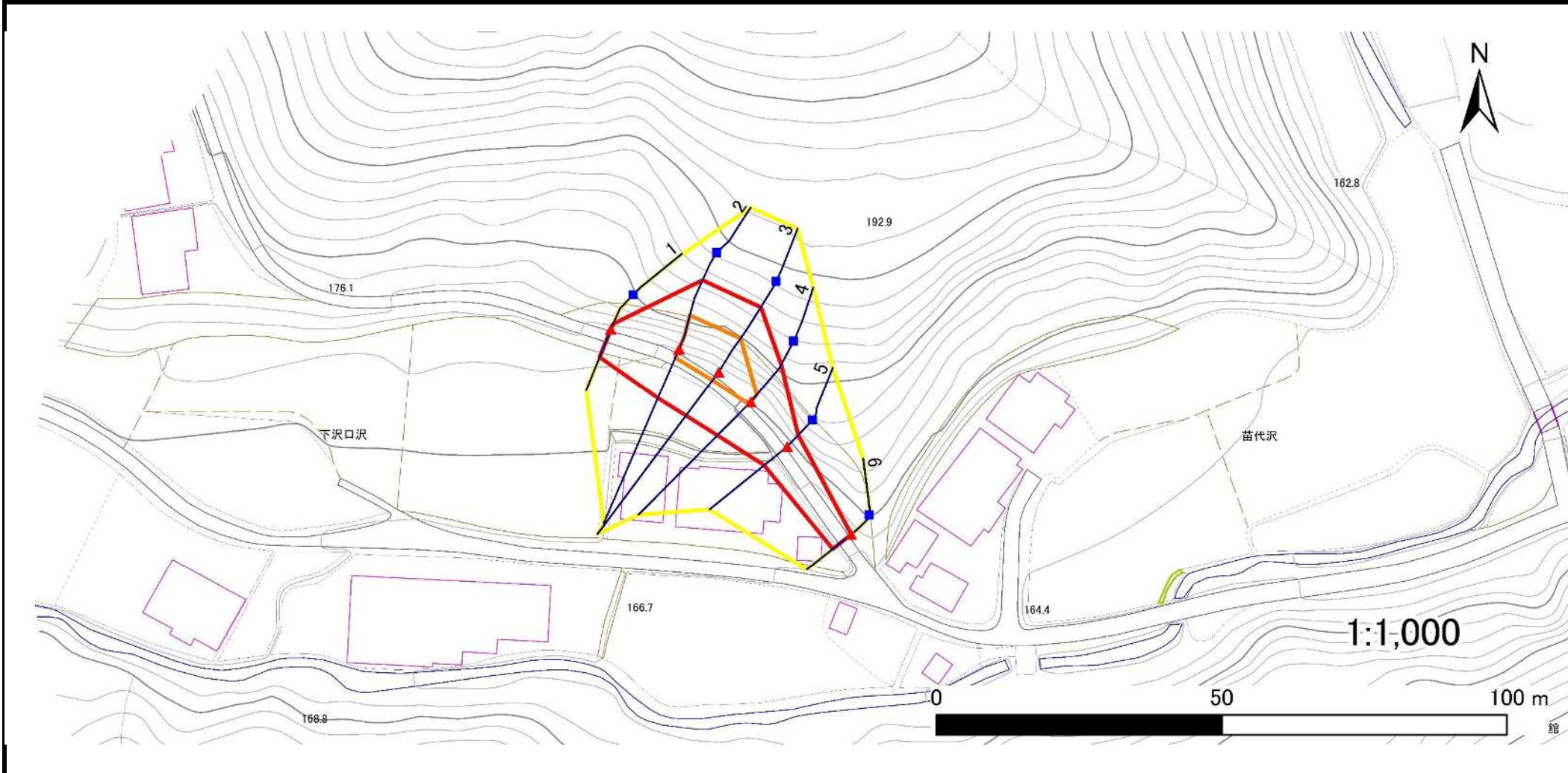
急傾斜地の崩壊区域調査

様式3-1 危害のおそれのある土地、著しい危害のおそれのある土地の設定図(1/2)

調査年度

令和4年度

急傾斜地の位置 箇所番号 213BN081 箇所名 下沢口沢 所在地 二戸市安比字下沢口沢



凡例

- 上端
- ▲ 下端

— 横断測線

— 危害のおそれのある土地の区域

— 著しい危害のおそれのある土地の区域

— 土石等の移動による力が 100kN/m^2 を超える範囲

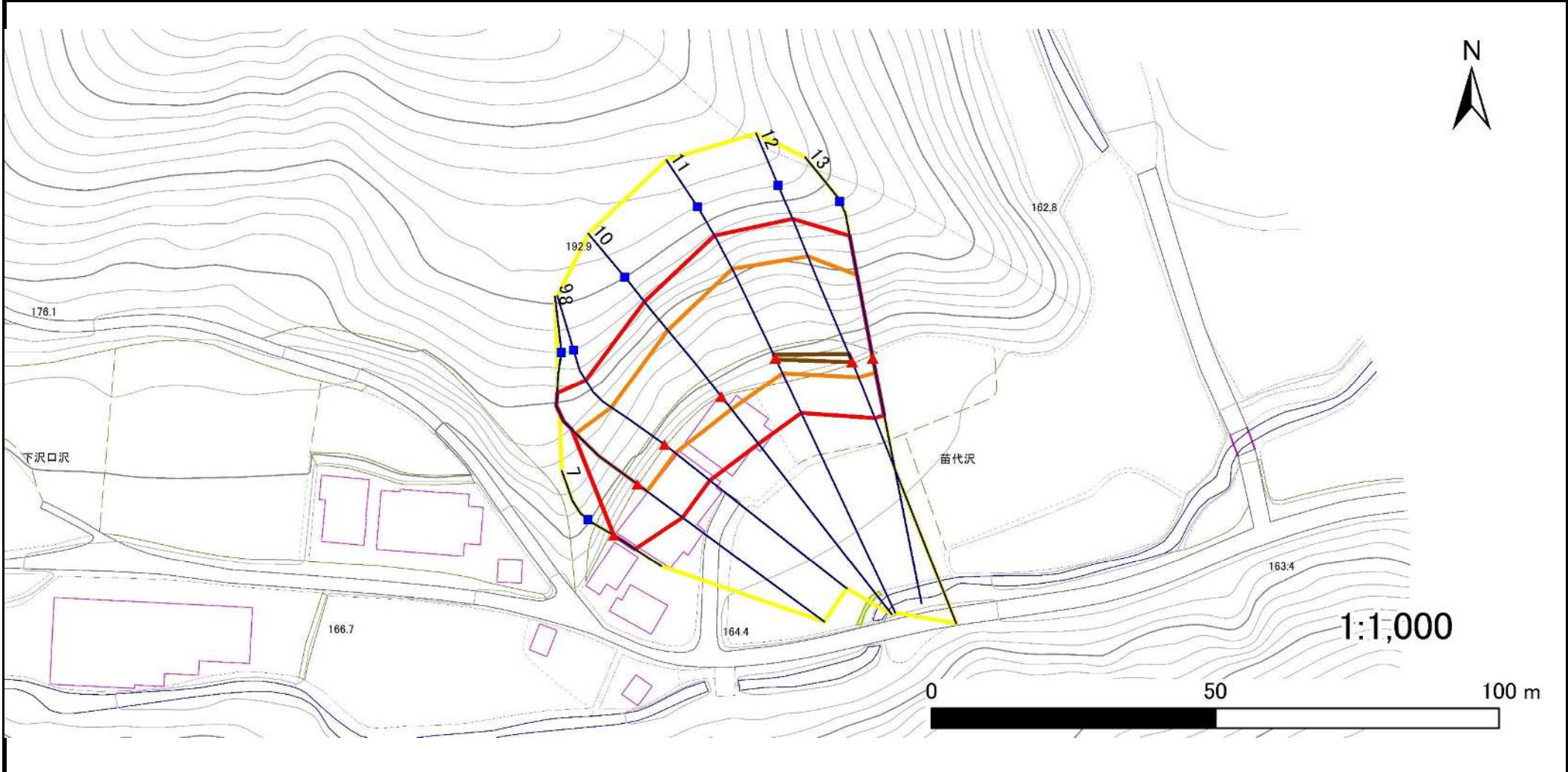
— 土石等の堆積高が 3m を超える範囲

急傾斜地の崩壊区域調査

様式3-1 危害のおそれのある土地、著しい危害のおそれのある土地の設定図(2/2)

調査年度 令和4年度

急傾斜地の位置	箇所番号	箇所名	所在地
	213BN081	下沢口沢	二戸市安比字下沢口沢



凡例	■ 上端	— 横断測線	⬡ 危険のおそれのある土地の区域	⬡ 土石等の移動による力が100kN/m ² を超える範囲
	▲ 下端		⬡ 著しい危害のおそれのある土地の区域	⬡ 土石等の堆積高が3mを超える範囲

急傾斜地の崩壊区域調書

様式3-2 建築物に作用すると想定される衝撃に関する事項(1/1)

調査年度 令和4年度

急傾斜地の位置		箇所番号		213BN081		箇所名		下沢口沢		所在地		二戸市安比字下沢口沢				
横断 測線 番号	急傾斜地の下端に隣接する土地								急傾斜地内							
	土石等の移動の高さと力の大きさ				土石等の堆積高さとの大きさ				土石等の移動の高さと力の大きさ				土石等の堆積高さとの大きさ			
	区分	高さ (m)	下端からの距離 (m)	力の大きさ (kN/m ²)	区分	下端からの水平 距離(m)	高さ (m)	力の大きさ (kN/m ²)	区分	高さ (m)	上端からの比高 (m)	力の大きさ (kN/m ²)	区分	上端からの比高 (m)	高さ (m)	力の大きさ (kN/m ²)
1	100kN/m ² を超える	—	— ~ —	—	3mを超える	— ~ —	—	—	100kN/m ² を超える	—	— ~ —	—	3mを超える	— ~ —	—	—
	それ以外	1.00	0.00 ~ 5.32	66.29	それ以外	0.00 ~ 5.32	1.79	9.59	それ以外	1.00	5.00 ~ 5.80	66.29	それ以外	5.00 ~ 5.80	1.79	9.59
2	100kN/m ² を超える	1.00	0.00 ~ 1.67	125.53	3mを超える	— ~ —	—	—	100kN/m ² を超える	1.00	11.00 ~ 16.73	125.53	3mを超える	— ~ —	—	—
	それ以外	1.00	1.67 ~ 9.45	100.00	それ以外	0.00 ~ 9.45	2.55	13.64	それ以外	1.00	5.00 ~ 11.00	100.00	それ以外	5.00 ~ 16.73	2.55	13.64
3	100kN/m ² を超える	1.00	0.00 ~ 1.83	128.16	3mを超える	— ~ —	—	—	100kN/m ² を超える	1.00	11.19 ~ 17.81	128.16	3mを超える	— ~ —	—	—
	それ以外	1.00	1.83 ~ 9.62	100.00	それ以外	0.00 ~ 9.62	2.58	13.82	それ以外	1.00	5.00 ~ 11.19	100.00	それ以外	5.00 ~ 17.81	2.58	13.82
4	100kN/m ² を超える	1.00	0.00 ~ 0.55	108.19	3mを超える	— ~ —	—	—	100kN/m ² を超える	1.00	12.23 ~ 14.00	108.19	3mを超える	— ~ —	—	—
	それ以外	1.00	0.55 ~ 8.34	100.00	それ以外	0.00 ~ 8.34	2.50	13.37	それ以外	1.00	5.00 ~ 12.23	100.00	それ以外	5.00 ~ 14.00	2.50	13.37
5	100kN/m ² を超える	—	— ~ —	—	3mを超える	— ~ —	—	—	100kN/m ² を超える	—	— ~ —	—	3mを超える	— ~ —	—	—
	それ以外	1.00	0.00 ~ 5.25	65.52	それ以外	0.00 ~ 5.25	2.25	12.06	それ以外	1.00	5.00 ~ 8.80	65.52	それ以外	5.00 ~ 8.80	2.25	12.06
6	100kN/m ² を超える	—	— ~ —	—	3mを超える	— ~ —	—	—	100kN/m ² を超える	—	— ~ —	—	3mを超える	— ~ —	—	—
	それ以外	1.00	0.00 ~ 4.17	52.19	それ以外	0.00 ~ 4.17	2.03	10.85	それ以外	1.00	5.00 ~ 5.00	52.19	それ以外	5.00 ~ 5.00	2.03	10.85
7	100kN/m ² を超える	—	— ~ —	—	3mを超える	— ~ —	—	—	100kN/m ² を超える	—	— ~ —	—	3mを超える	— ~ —	—	—
	それ以外	1.00	0.00 ~ 4.48	55.91	それ以外	0.00 ~ 4.48	1.93	10.31	それ以外	1.00	5.00 ~ 5.00	55.91	それ以外	5.00 ~ 5.00	1.93	10.31
8	100kN/m ² を超える	1.00	0.00 ~ 2.12	132.90	3mを超える	— ~ —	—	—	100kN/m ² を超える	1.00	10.77 ~ 20.52	132.90	3mを超える	— ~ —	—	—
	それ以外	1.00	2.12 ~ 9.91	100.00	それ以外	0.00 ~ 9.91	2.58	13.82	それ以外	1.00	5.00 ~ 10.77	100.00	それ以外	5.00 ~ 20.52	2.58	13.82
9	100kN/m ² を超える	1.00	0.00 ~ 2.43	137.97	3mを超える	— ~ —	—	—	100kN/m ² を超える	1.00	10.70 ~ 20.52	137.97	3mを超える	— ~ —	—	—
	それ以外	1.00	2.43 ~ 10.21	100.00	それ以外	0.00 ~ 10.21	2.83	15.13	それ以外	1.00	5.00 ~ 10.70	100.00	それ以外	5.00 ~ 20.52	2.83	15.13
10	100kN/m ² を超える	1.00	0.00 ~ 2.89	145.83	3mを超える	— ~ —	—	—	100kN/m ² を超える	1.00	10.93 ~ 24.52	145.83	3mを超える	— ~ —	—	—
	それ以外	1.00	2.89 ~ 10.68	100.00	それ以外	0.00 ~ 10.68	2.89	15.48	それ以外	1.00	5.00 ~ 10.93	100.00	それ以外	5.00 ~ 24.52	2.89	15.48
11	100kN/m ² を超える	1.00	0.00 ~ 3.02	148.01	3mを超える	0.00 ~ 0.30	3.17	16.97	100kN/m ² を超える	1.00	10.67 ~ 25.52	148.01	3mを超える	25.00 ~ 25.52	3.17	16.97
	それ以外	1.00	3.02 ~ 10.80	100.00	それ以外	0.30 ~ 10.80	3.00	16.05	それ以外	1.00	5.00 ~ 10.67	100.00	それ以外	5.00 ~ 25.00	3.00	16.05
12	100kN/m ² を超える	1.00	0.00 ~ 2.98	147.28	3mを超える	0.00 ~ 0.09	3.05	16.30	100kN/m ² を超える	1.00	10.53 ~ 26.18	147.28	3mを超える	25.00 ~ 26.18	3.05	16.30
	それ以外	1.00	2.98 ~ 10.76	100.00	それ以外	0.09 ~ 10.76	3.00	16.05	それ以外	1.00	5.00 ~ 10.53	100.00	それ以外	5.00 ~ 25.00	3.00	16.05
13	100kN/m ² を超える	1.00	0.00 ~ 2.62	141.23	3mを超える	— ~ —	—	—	100kN/m ² を超える	1.00	10.53 ~ 22.26	141.23	3mを超える	— ~ —	—	—
	それ以外	1.00	2.62 ~ 10.41	100.00	それ以外	0.00 ~ 10.41	2.72	14.58	それ以外	1.00	5.00 ~ 10.53	100.00	それ以外	5.00 ~ 22.26	2.72	14.58
	100kN/m ² を超える		~		3mを超える	~			100kN/m ² を超える		~		3mを超える	~		
	それ以外		~		それ以外	~			それ以外		~		それ以外	~		
	100kN/m ² を超える		~		3mを超える	~			100kN/m ² を超える		~		3mを超える	~		
	それ以外		~		それ以外	~			それ以外		~		それ以外	~		