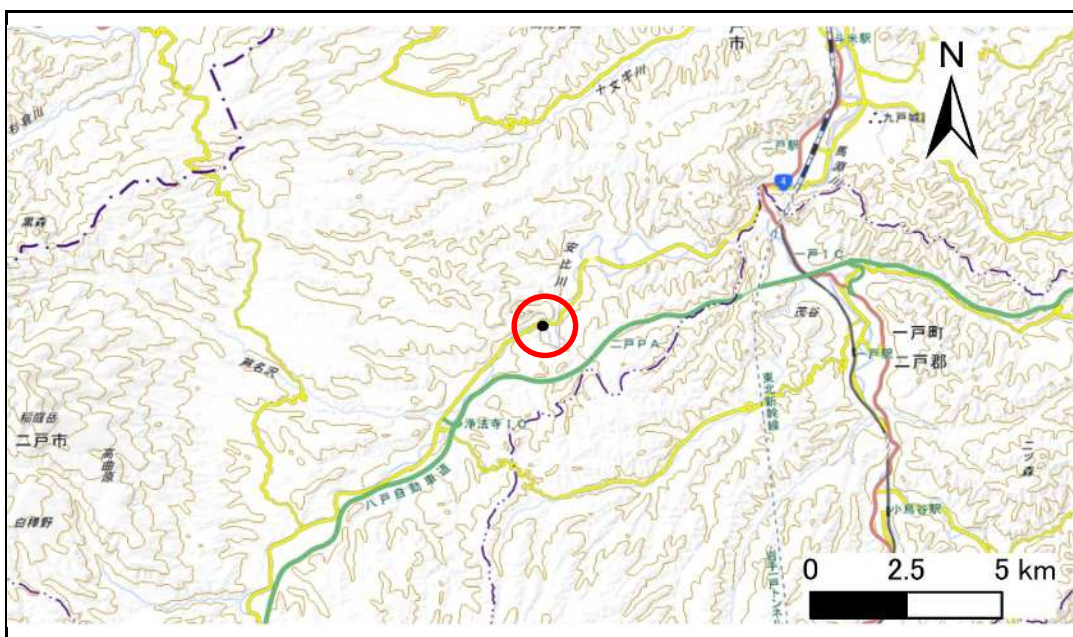


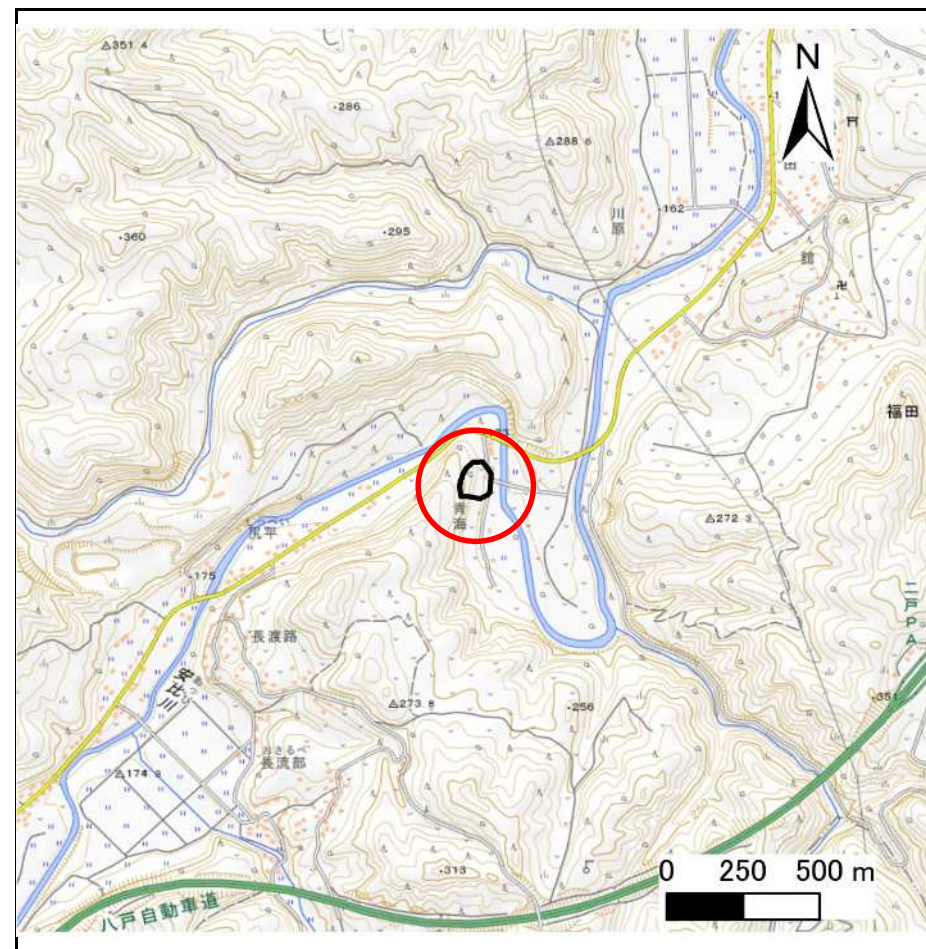
# 土砂災害防止に関する基礎調査(急傾斜地の崩壊)

表紙 概況、位置図

自然現象の種類	急傾斜地の崩壊
箇所番号	213BN028-1
箇所名	青梅
所在地	二戸市福田字青海
調査機関	県北広域振興局土木部二戸土木センター



概況図(S=1:200,000)



位置図(S=1:25,000)

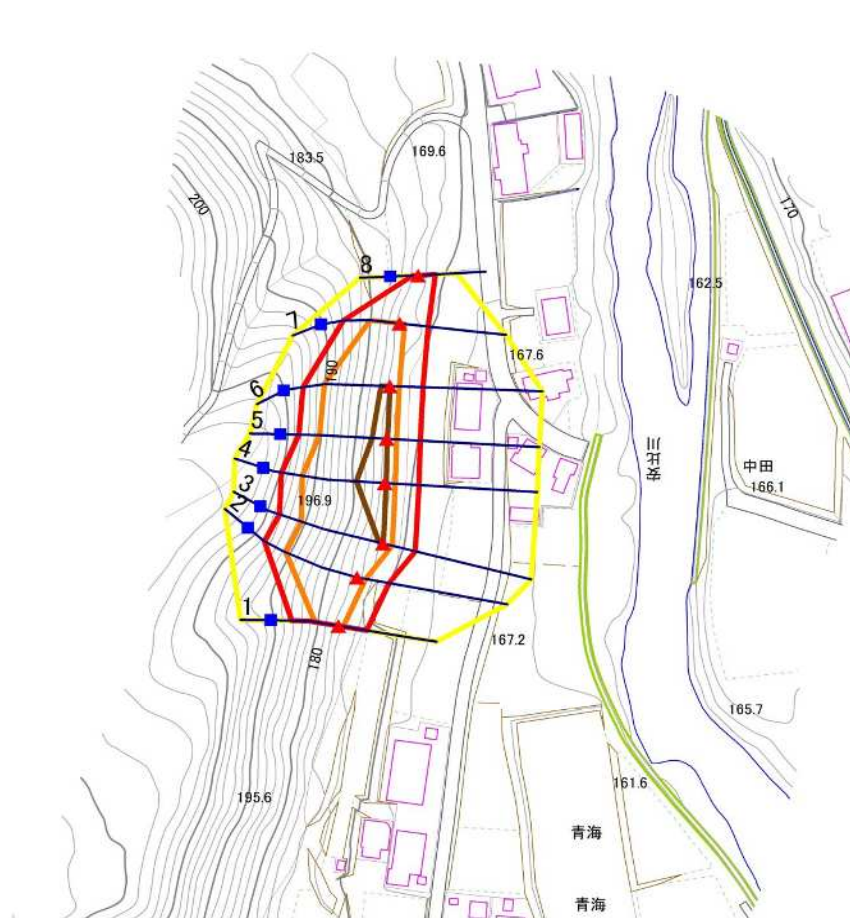
# 急傾斜地の崩壊区域調査

様式3-1 危害のおそれのある土地、著しい危害のおそれのある土地の設定図

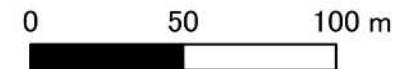
調査年度

令和4年度

急傾斜地の位置 箇所番号 213BN028-1 箇所名 青海 所在地 二戸市福田字青海



1:2,500



凡例



横断測線

危険のおそれのある土地の区域

著しい危害のおそれのある土地の区域

土石等の移動による力が $100\text{kN/m}^2$ を超える範囲

土石等の堆積高が $3\text{m}$ を超える範囲

# 急傾斜地の崩壊区域調書

様式3-2 建築物に作用すると想定される衝撃に関する事項(1/1)

調査年度 令和4年度

急傾斜地の位置		箇所番号		213BN028-1		箇所名		青海		所在地		二戸市福田字青海				
横断 測線 番号	急傾斜地の下端に隣接する土地								急傾斜地内							
	土石等の移動の高さと力の大きさ				土石等の堆積高さと力の大きさ				土石等の移動の高さと力の大きさ				土石等の堆積高さと力の大きさ			
	区分	高さ (m)	下端からの距離 (m)	力の大きさ (kN/m <sup>2</sup> )	区分	下端からの水平 距離(m)	高さ (m)	力の大きさ (kN/m <sup>2</sup> )	区分	高さ (m)	上端からの比高 (m)	力の大きさ (kN/m <sup>2</sup> )	区分	上端からの比高 (m)	高さ (m)	力の大きさ (kN/m <sup>2</sup> )
1	100kN/m <sup>2</sup> を超える	1.00	0.00 ~ 1.60	124.48	3mを超える	— ~ —	—	—	100kN/m <sup>2</sup> を超える	1.00	10.58 ~ 16.30	124.48	3mを超える	— ~ —	—	—
	それ以外	1.00	1.60 ~ 9.39	100.00	それ以外	0.00 ~ 9.39	2.32	12.44	それ以外	1.00	5.00 ~ 10.58	100.00	それ以外	5.00 ~ 16.30	2.32	12.44
2	100kN/m <sup>2</sup> を超える	1.00	0.00 ~ 2.89	145.73	3mを超える	— ~ —	—	—	100kN/m <sup>2</sup> を超える	1.00	10.67 ~ 28.28	145.73	3mを超える	— ~ —	—	—
	それ以外	1.00	2.89 ~ 10.67	100.00	それ以外	0.00 ~ 10.67	2.94	15.74	それ以外	1.00	5.00 ~ 10.67	100.00	それ以外	5.00 ~ 28.28	2.94	15.74
3	100kN/m <sup>2</sup> を超える	1.00	0.00 ~ 3.14	150.11	3mを超える	0.00 ~ 0.18	3.09	16.53	100kN/m <sup>2</sup> を超える	1.00	10.58 ~ 30.91	150.11	3mを超える	30.00 ~ 30.91	3.09	16.53
	それ以外	1.00	3.14 ~ 10.92	100.00	それ以外	0.18 ~ 10.92	3.00	16.05	それ以外	1.00	5.00 ~ 10.58	100.00	それ以外	5.00 ~ 30.00	3.00	16.05
4	100kN/m <sup>2</sup> を超える	1.00	0.00 ~ 3.45	155.60	3mを超える	0.00 ~ 0.41	3.22	17.24	100kN/m <sup>2</sup> を超える	1.00	10.57 ~ 32.56	155.60	3mを超える	25.00 ~ 32.56	3.22	17.24
	それ以外	1.00	3.45 ~ 11.24	100.00	それ以外	0.41 ~ 11.24	3.00	16.05	それ以外	1.00	5.00 ~ 10.57	100.00	それ以外	5.00 ~ 25.00	3.00	16.05
5	100kN/m <sup>2</sup> を超える	1.00	0.00 ~ 3.28	152.63	3mを超える	0.00 ~ 0.26	3.15	16.85	100kN/m <sup>2</sup> を超える	1.00	10.62 ~ 28.99	152.63	3mを超える	25.00 ~ 28.99	3.15	16.85
	それ以外	1.00	3.28 ~ 11.07	100.00	それ以外	0.26 ~ 11.07	3.00	16.05	それ以外	1.00	5.00 ~ 10.62	100.00	それ以外	5.00 ~ 25.00	3.00	16.05
6	100kN/m <sup>2</sup> を超える	1.00	0.00 ~ 3.09	149.18	3mを超える	0.00 ~ 0.12	3.06	16.40	100kN/m <sup>2</sup> を超える	1.00	10.53 ~ 27.29	149.18	3mを超える	25.00 ~ 27.29	3.06	16.40
	それ以外	1.00	3.09 ~ 10.87	100.00	それ以外	0.12 ~ 10.87	3.00	16.05	それ以外	1.00	5.00 ~ 10.53	100.00	それ以外	5.00 ~ 25.00	3.00	16.05
7	100kN/m <sup>2</sup> を超える	1.00	0.00 ~ 1.62	124.78	3mを超える	— ~ —	—	—	100kN/m <sup>2</sup> を超える	1.00	10.88 ~ 17.50	124.78	3mを超える	— ~ —	—	—
	それ以外	1.00	1.62 ~ 9.41	100.00	それ以外	0.00 ~ 9.41	2.24	12.01	それ以外	1.00	5.00 ~ 10.88	100.00	それ以外	5.00 ~ 17.50	2.24	12.01
8	100kN/m <sup>2</sup> を超える	—	— ~ —	—	3mを超える	— ~ —	—	—	100kN/m <sup>2</sup> を超える	—	— ~ —	—	3mを超える	— ~ —	—	—
	それ以外	1.00	0.00 ~ 5.65	70.63	それ以外	0.00 ~ 0.00	1.69	9.05	それ以外	1.00	5.00 ~ 6.30	70.63	それ以外	5.00 ~ 6.30	1.69	9.05
	100kN/m <sup>2</sup> を超える		~		3mを超える	~			100kN/m <sup>2</sup> を超える		~		3mを超える	~		
	それ以外		~		それ以外	~			それ以外		~		それ以外	~		
	100kN/m <sup>2</sup> を超える		~		3mを超える	~			100kN/m <sup>2</sup> を超える		~		3mを超える	~		
	それ以外		~		それ以外	~			それ以外		~		それ以外	~		
	100kN/m <sup>2</sup> を超える		~		3mを超える	~			100kN/m <sup>2</sup> を超える		~		3mを超える	~		
	それ以外		~		それ以外	~			それ以外		~		それ以外	~		
	100kN/m <sup>2</sup> を超える		~		3mを超える	~			100kN/m <sup>2</sup> を超える		~		3mを超える	~		
	それ以外		~		それ以外	~			それ以外		~		それ以外	~		
	100kN/m <sup>2</sup> を超える		~		3mを超える	~			100kN/m <sup>2</sup> を超える		~		3mを超える	~		
	それ以外		~		それ以外	~			それ以外		~		それ以外	~		