

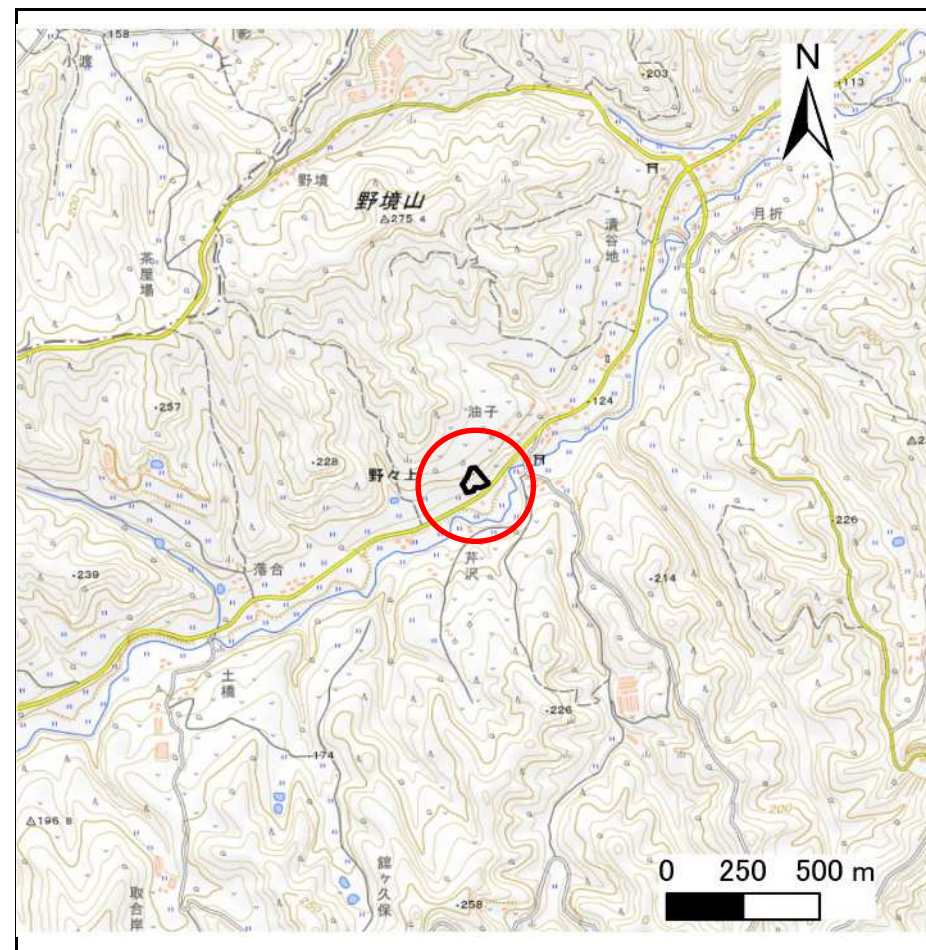
土砂災害防止に関する基礎調査(急傾斜地の崩壊)

表紙 概況、位置図

自然現象の種類	急傾斜地の崩壊
箇所番号	213BN017
箇所名	油子
所在地	二戸市野々上字油子
調査機関	県北広域振興局土木部二戸土木センター



概況図(S=1:200,000)



位置図(S=1:25,000)

急傾斜地の崩壊区域調査

様式3-1 危害のおそれのある土地、著しい危害のおそれのある土地の設定図

調査年度

令和4年度

急傾斜地の位置 箇所番号 213BN017 箇所名 油子 所在地 二戸市野々上字油子



凡例

■ 上端
▲ 下端

— 横断測線

— 危害のおそれのある土地の区域

— 著しい危害のおそれのある土地の区域

— 土石等の移動による力が 100kN/m^2 を超える範囲

— 土石等の堆積高が 3m を超える範囲

急傾斜地の崩壊区域調書

様式3-2 建築物に作用すると想定される衝撃に関する事項(1/1)

調査年度 令和4年度

急傾斜地の位置		213BN017			箇所名		油子		所在地		二戸市野々上字油子					
横断 測線 番号	急傾斜地の下端に隣接する土地								急傾斜地内							
	土石等の移動の高さと力の大きさ				土石等の堆積高さとの大きさ				土石等の移動の高さと力の大きさ				土石等の堆積高さとの大きさ			
	区分	高さ (m)	下端からの距離 (m)	力の大きさ (kN/m ²)	区分	下端からの水平 距離(m)	高さ (m)	力の大きさ (kN/m ²)	区分	高さ (m)	上端からの比高 (m)	力の大きさ (kN/m ²)	区分	上端からの比高 (m)	高さ (m)	力の大きさ (kN/m ²)
1	100kN/m ² を超える	—	— ~ —	—	3mを超える	— ~ —	—	—	100kN/m ² を超える	—	— ~ —	—	3mを超える	— ~ —	—	—
	それ以外	1.00	0.00 ~ 5.66	70.66	それ以外	0.00 ~ 0.00	1.65	8.83	それ以外	1.00	5.00 ~ 6.40	70.66	それ以外	5.00 ~ 6.40	1.65	8.83
2	100kN/m ² を超える	—	— ~ —	—	3mを超える	— ~ —	—	—	100kN/m ² を超える	—	— ~ —	—	3mを超える	— ~ —	—	—
	それ以外	1.00	0.00 ~ 7.00	88.77	それ以外	0.00 ~ 7.00	1.82	9.75	それ以外	1.00	5.00 ~ 8.79	88.77	それ以外	5.00 ~ 8.79	1.82	9.75
3	100kN/m ² を超える	1.00	0.00 ~ 0.07	101.01	3mを超える	— ~ —	—	—	100kN/m ² を超える	1.00	10.60 ~ 10.79	101.01	3mを超える	— ~ —	—	—
	それ以外	1.00	0.07 ~ 7.85	100.00	それ以外	0.00 ~ 7.85	2.13	11.39	それ以外	1.00	5.00 ~ 10.60	100.00	それ以外	5.00 ~ 10.79	2.13	11.39
4	100kN/m ² を超える	—	— ~ —	—	3mを超える	— ~ —	—	—	100kN/m ² を超える	—	— ~ —	—	3mを超える	— ~ —	—	—
	それ以外	1.00	0.00 ~ 6.83	86.39	それ以外	0.00 ~ 0.00	1.66	8.88	それ以外	1.00	5.00 ~ 8.59	86.39	それ以外	5.00 ~ 8.59	1.66	8.88
5	100kN/m ² を超える	1.00	0.00 ~ 0.29	104.26	3mを超える	— ~ —	—	—	100kN/m ² を超える	1.00	12.47 ~ 13.69	104.26	3mを超える	— ~ —	—	—
	それ以外	1.00	0.29 ~ 8.07	100.00	それ以外	0.00 ~ 8.07	1.94	10.38	それ以外	1.00	5.00 ~ 12.47	100.00	それ以外	5.00 ~ 13.69	1.94	10.38
6	100kN/m ² を超える	1.00	0.00 ~ 2.08	132.29	3mを超える	— ~ —	—	—	100kN/m ² を超える	1.00	10.83 ~ 20.51	132.29	3mを超える	— ~ —	—	—
	それ以外	1.00	2.08 ~ 9.87	100.00	それ以外	0.00 ~ 9.87	2.57	13.75	それ以外	1.00	5.00 ~ 10.83	100.00	それ以外	5.00 ~ 20.51	2.57	13.75
7	100kN/m ² を超える	1.00	0.00 ~ 1.22	118.36	3mを超える	— ~ —	—	—	100kN/m ² を超える	1.00	10.72 ~ 14.94	118.36	3mを超える	— ~ —	—	—
	それ以外	1.00	1.22 ~ 9.00	100.00	それ以外	0.00 ~ 9.00	2.10	11.21	それ以外	1.00	5.00 ~ 10.72	100.00	それ以外	5.00 ~ 14.94	2.10	11.21
	100kN/m ² を超える		~		3mを超える	~			100kN/m ² を超える		~		3mを超える	~		
	それ以外		~		それ以外	~			それ以外		~		それ以外	~		
	100kN/m ² を超える		~		3mを超える	~			100kN/m ² を超える		~		3mを超える	~		
	それ以外		~		それ以外	~			それ以外		~		それ以外	~		
	100kN/m ² を超える		~		3mを超える	~			100kN/m ² を超える		~		3mを超える	~		
	それ以外		~		それ以外	~			それ以外		~		それ以外	~		
	100kN/m ² を超える		~		3mを超える	~			100kN/m ² を超える		~		3mを超える	~		
	それ以外		~		それ以外	~			それ以外		~		それ以外	~		
	100kN/m ² を超える		~		3mを超える	~			100kN/m ² を超える		~		3mを超える	~		
	それ以外		~		それ以外	~			それ以外		~		それ以外	~		