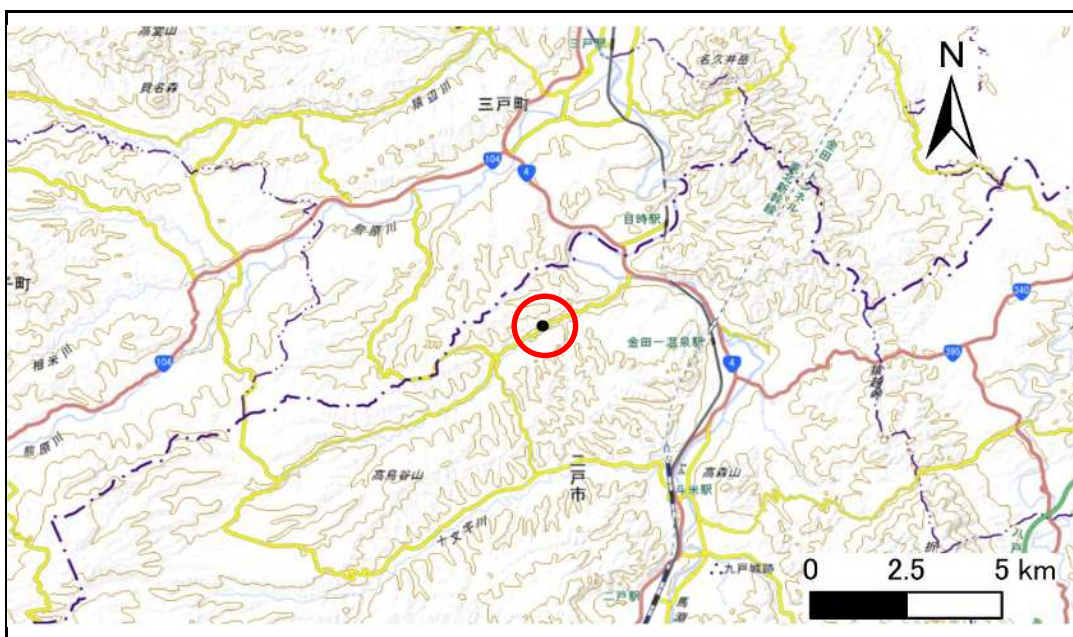


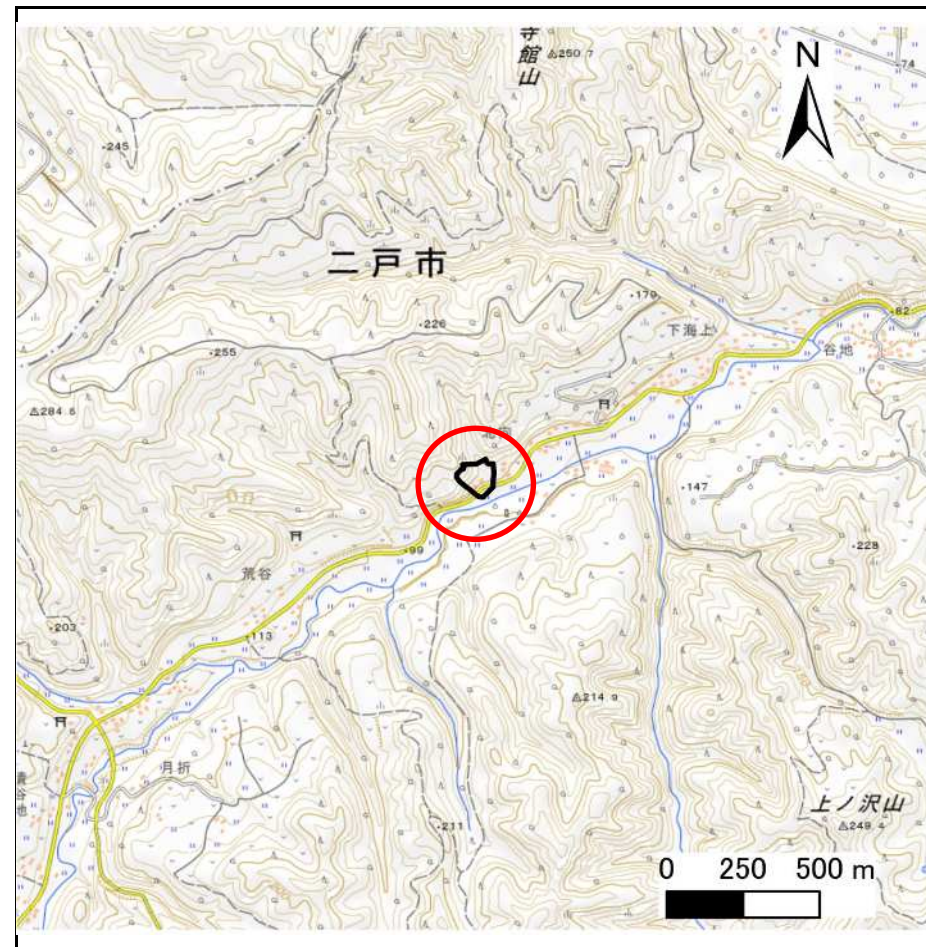
土砂災害防止に関する基礎調査(急傾斜地の崩壊)

表紙 概況、位置図

自然現象の種類	急傾斜地の崩壊
箇所番号	213BN012-2
箇所名	中屋敷B
所在地	二戸市野々上字中屋敷
調査機関	県北広域振興局土木部二戸土木センター



概況図(S=1:200,000)



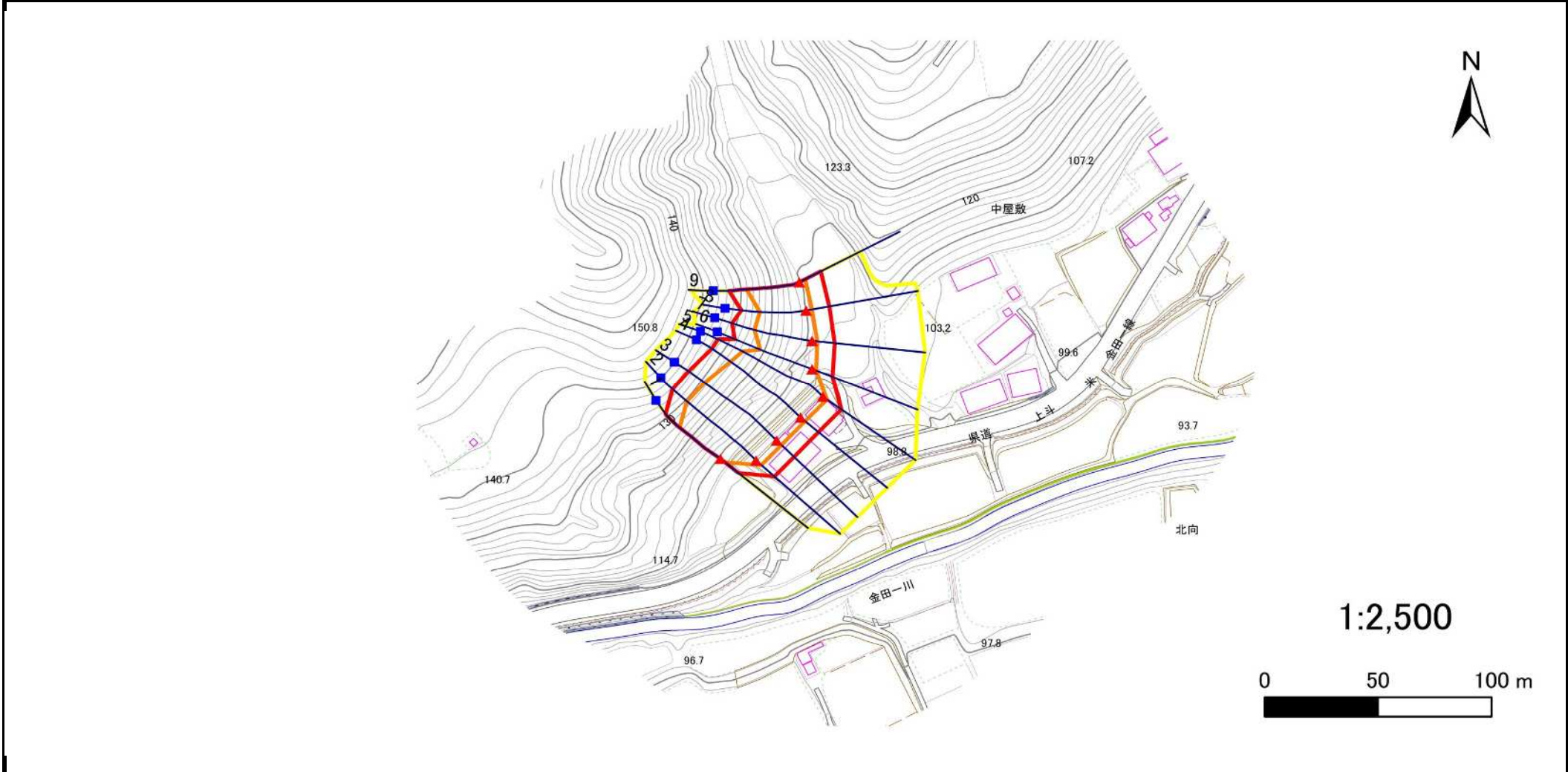
位置図(S=1:25,000)

急傾斜地の崩壊区域調査

様式3-1 危害のおそれのある土地、著しい危害のおそれのある土地の設定図

調査年度 令和4年度

急傾斜地の位置	箇所番号	213BN012-2	箇所名	中屋敷B	所在地	二戸市野々上字中屋敷
---------	------	------------	-----	------	-----	------------



凡例	■ 上端	— 横断測線	▭ 危害のおそれのある土地の区域	▭ 土石等の移動による力が100kN/m ² を超える範囲
	▲ 下端		▭ 著しい危害のおそれのある土地の区域	▭ 土石等の堆積高が3mを超える範囲

急傾斜地の崩壊区域調書

様式3-2 建築物に作用すると想定される衝撃に関する事項(1/1)

調査年度	令和4年度
------	-------

急傾斜地の位置		213BN012-2			箇所名			中屋敷B		所在地		二戸市野々上字中屋敷				
横断 測線 番号	急傾斜地の下端に隣接する土地								急傾斜地内							
	土石等の移動の高さと力の大きさ				土石等の堆積高さとの大きさ				土石等の移動の高さと力の大きさ				土石等の堆積高さとの大きさ			
	区分	高さ (m)	下端からの距離 (m)	力の大きさ (kN/m ²)	区分	下端からの水平 距離(m)	高さ (m)	力の大きさ (kN/m ²)	区分	高さ (m)	上端からの比高 (m)	力の大きさ (kN/m ²)	区分	上端からの比高 (m)	高さ (m)	力の大きさ (kN/m ²)
1	100kN/m ² を超える	1.00	0.00 ~ 2.56	140.12	3mを超える	— ~ —	—	—	100kN/m ² を超える	1.00	10.91 ~ 26.42	140.12	3mを超える	— ~ —	—	—
	それ以外	1.00	2.56 ~ 10.34	100.00	それ以外	0.00 ~ 10.34	2.88	15.39	それ以外	1.00	5.00 ~ 10.91	100.00	それ以外	5.00 ~ 26.42	2.88	15.39
2	100kN/m ² を超える	1.00	0.00 ~ 3.10	149.36	3mを超える	— ~ —	—	—	100kN/m ² を超える	1.00	10.82 ~ 38.80	149.36	3mを超える	— ~ —	—	—
	それ以外	1.00	3.10 ~ 10.88	100.00	それ以外	0.00 ~ 10.88	3.00	16.05	それ以外	1.00	5.00 ~ 10.82	100.00	それ以外	5.00 ~ 38.80	3.00	16.05
3	100kN/m ² を超える	1.00	0.00 ~ 2.99	147.56	3mを超える	— ~ —	—	—	100kN/m ² を超える	1.00	10.93 ~ 38.80	147.56	3mを超える	— ~ —	—	—
	それ以外	1.00	2.99 ~ 10.78	100.00	それ以外	0.00 ~ 10.78	2.97	15.92	それ以外	1.00	5.00 ~ 10.93	100.00	それ以外	5.00 ~ 38.80	2.97	15.92
4	100kN/m ² を超える	1.00	0.00 ~ 2.58	140.52	3mを超える	— ~ —	—	—	100kN/m ² を超える	1.00	11.43 ~ 36.80	140.52	3mを超える	— ~ —	—	—
	それ以外	1.00	2.58 ~ 10.36	100.00	それ以外	0.00 ~ 10.36	2.89	15.49	それ以外	1.00	5.00 ~ 11.43	100.00	それ以外	5.00 ~ 36.80	2.89	15.49
5	100kN/m ² を超える	1.00	0.00 ~ 2.14	133.14	3mを超える	— ~ —	—	—	100kN/m ² を超える	1.00	12.26 ~ 36.80	133.14	3mを超える	— ~ —	—	—
	それ以外	1.00	2.14 ~ 9.92	100.00	それ以外	0.00 ~ 9.92	2.82	15.08	それ以外	1.00	5.00 ~ 12.26	100.00	それ以外	5.00 ~ 36.80	2.82	15.08
6	100kN/m ² を超える	1.00	0.00 ~ 1.86	128.70	3mを超える	— ~ —	—	—	100kN/m ² を超える	1.00	12.20 ~ 26.80	128.70	3mを超える	— ~ —	—	—
	それ以外	1.00	1.86 ~ 9.65	100.00	それ以外	0.00 ~ 9.65	2.72	14.58	それ以外	1.00	5.00 ~ 12.20	100.00	それ以外	5.00 ~ 26.80	2.72	14.58
7	100kN/m ² を超える	1.00	0.00 ~ 2.25	135.00	3mを超える	— ~ —	—	—	100kN/m ² を超える	1.00	11.50 ~ 27.74	135.00	3mを超える	— ~ —	—	—
	それ以外	1.00	2.25 ~ 10.03	100.00	それ以外	0.00 ~ 10.03	2.79	14.92	それ以外	1.00	5.00 ~ 11.50	100.00	それ以外	5.00 ~ 27.74	2.79	14.92
8	100kN/m ² を超える	1.00	0.00 ~ 2.60	140.92	3mを超える	— ~ —	—	—	100kN/m ² を超える	1.00	10.73 ~ 25.02	140.92	3mを超える	— ~ —	—	—
	それ以外	1.00	2.60 ~ 10.39	100.00	それ以外	0.00 ~ 10.39	2.92	15.63	それ以外	1.00	5.00 ~ 10.73	100.00	それ以外	5.00 ~ 25.02	2.92	15.63
9	100kN/m ² を超える	1.00	0.00 ~ 2.92	146.31	3mを超える	— ~ —	—	—	100kN/m ² を超える	1.00	10.61 ~ 27.72	146.31	3mを超える	— ~ —	—	—
	それ以外	1.00	2.92 ~ 10.71	100.00	それ以外	0.00 ~ 10.71	2.97	15.87	それ以外	1.00	5.00 ~ 10.61	100.00	それ以外	5.00 ~ 27.72	2.97	15.87
	100kN/m ² を超える		~		3mを超える	~			100kN/m ² を超える		~		3mを超える	~		
	それ以外		~		それ以外	~			それ以外		~		それ以外	~		
	100kN/m ² を超える		~		3mを超える	~			100kN/m ² を超える		~		3mを超える	~		
	それ以外		~		それ以外	~			それ以外		~		それ以外	~		
	100kN/m ² を超える		~		3mを超える	~			100kN/m ² を超える		~		3mを超える	~		
	それ以外		~		それ以外	~			それ以外		~		それ以外	~		
	100kN/m ² を超える		~		3mを超える	~			100kN/m ² を超える		~		3mを超える	~		
	それ以外		~		それ以外	~			それ以外		~		それ以外	~		