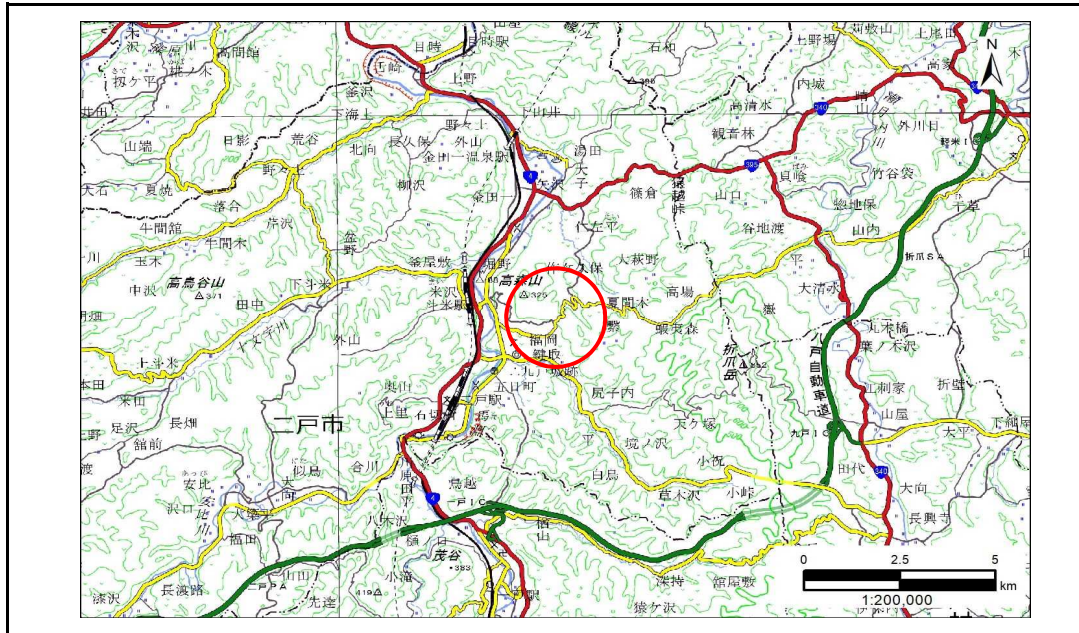


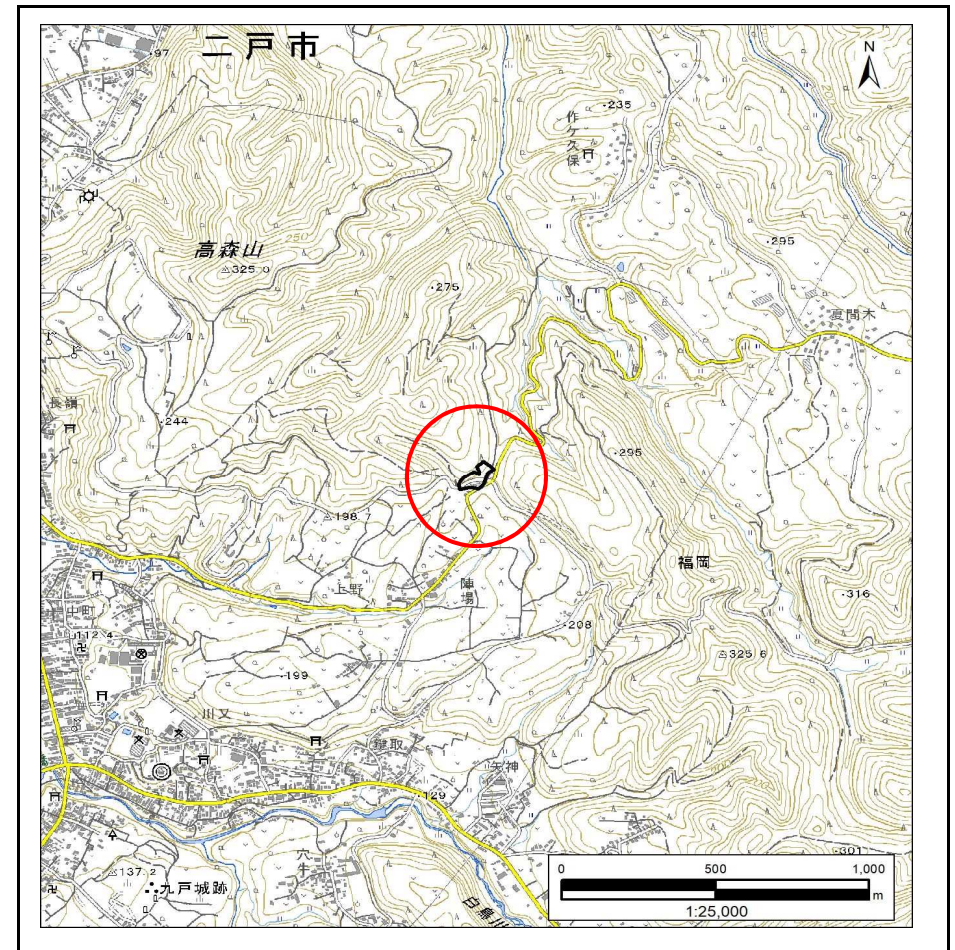
土砂災害防止に関する基礎調査(急傾斜地の崩壊)

表紙 概況、位置図

自然現象の種類	急傾斜地の崩壊
箇所番号	213AN5030
箇所名	妻ノ神A
所在地	二戸市福岡字妻ノ神
調査機関	岩手県県北広域振興局土木部 二戸土木センター



概況図(S=1:200,000)



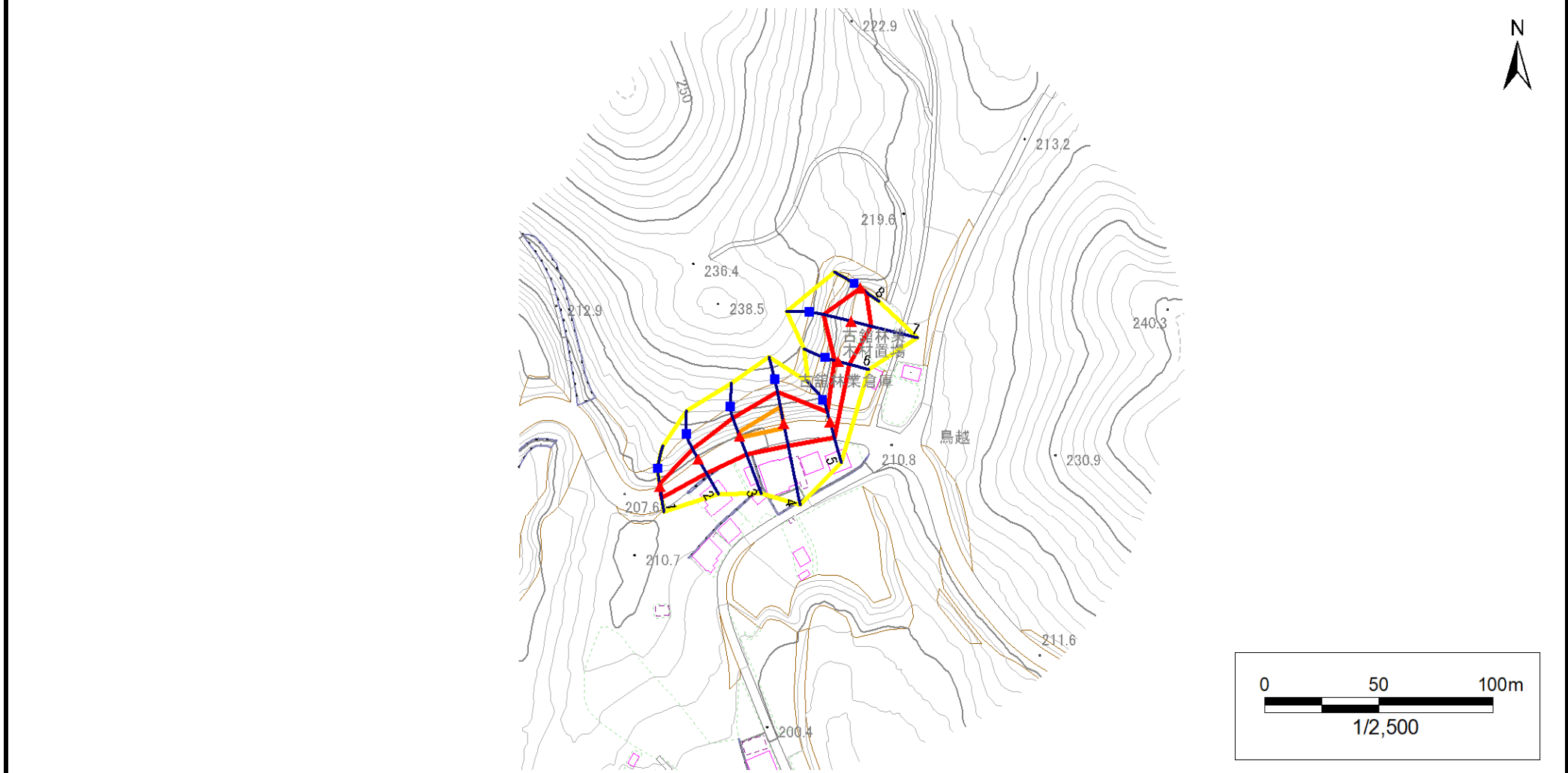
位置図(S=1:25,000)

急傾斜地の崩壊区域調書

様式3-1 危害のおそれのある土地、著しい危害のおそれのある土地の設定図

調査年度 2023年度

急傾斜地の位置 箇所番号 213AN5030 箇所名 妻ノ神A 所在地 二戸市福岡字妻ノ神



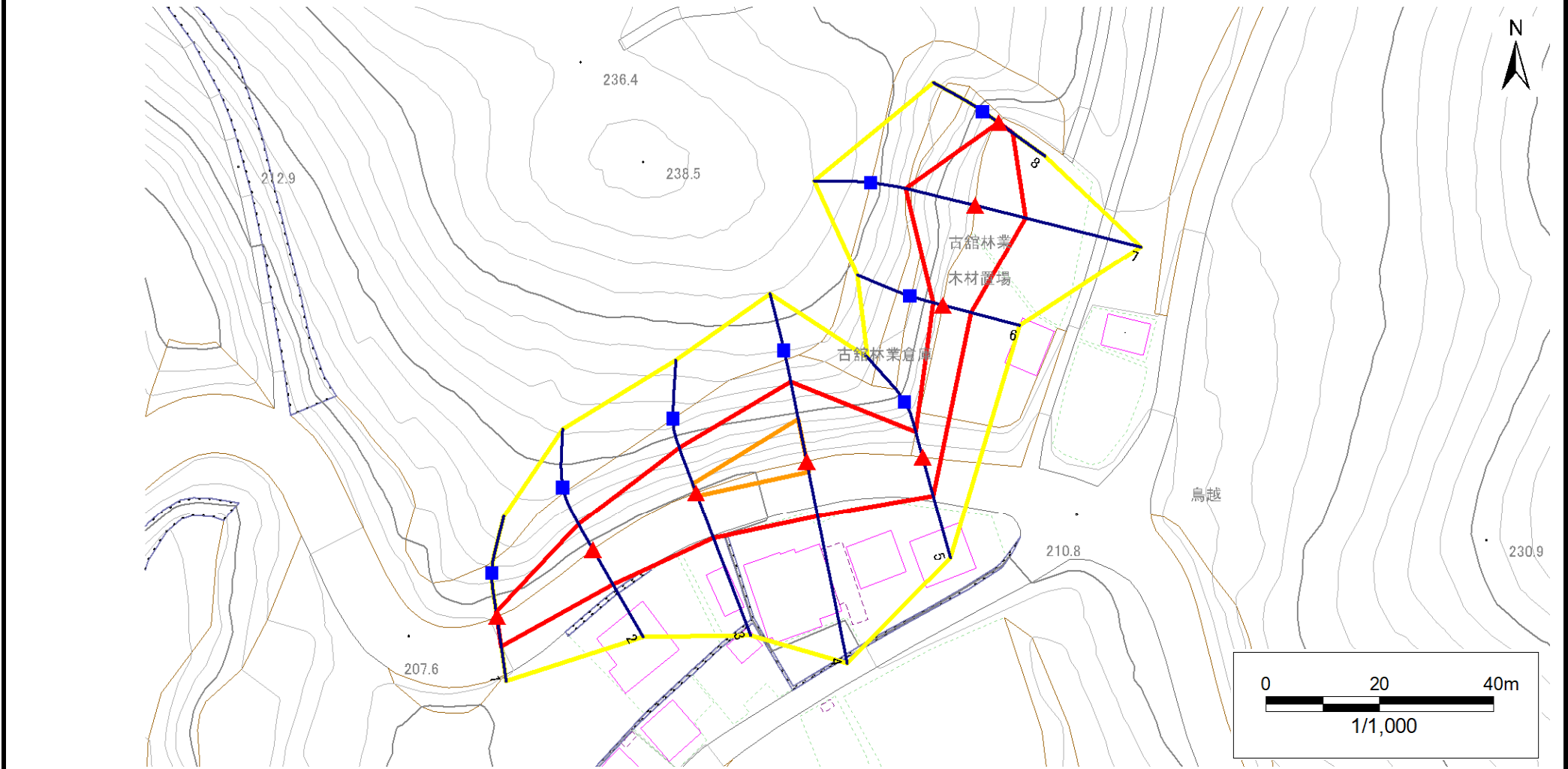
凡例	■ 上端	— 横断測線	▭ 危害のおそれのある土地の区域	▭ 土石等の移動による力が100kN/m ² を超える範囲
	▲ 下端		▭ 著しい危害のおそれのある土地の区域	▭ 土石等の堆積高が3mを超える範囲

急傾斜地の崩壊区域調書

様式3-1 危害のおそれのある土地、著しい危害のおそれのある土地の設定図

調査年度 2023年度

急傾斜地の位置 箇所番号 213AN5030 箇所名 妻ノ神A 所在地 二戸市福岡字妻ノ神



凡例	■ 上端	— 横断測線	▭ 危害のおそれのある土地の区域	▭ 土石等の移動による力が100kN/m ² を超える範囲
	▲ 下端		▭ 著しい危害のおそれのある土地の区域	▭ 土石等の堆積高が3mを超える範囲

急傾斜地の崩壊区域調書

様式3-2 建築物に作用すると想定される衝撃に関する事項(1/1)

調査年度 2023年度

急傾斜地の位置		箇所番号		213AN5030		箇所名		妻ノ神A		所在地		二戸市福岡字妻ノ神				
横断 測線 番号	急傾斜地の下端に隣接する土地								急傾斜地内							
	土石等の移動の高さと力の大きさ				土石等の堆積高さとの大きさ				土石等の移動の高さと力の大きさ				土石等の堆積高さとの大きさ			
	区分	高さ (m)	下端からの距離 (m)	力の大きさ (kN/m ²)	区分	下端からの水平 距離(m)	高さ (m)	力の大きさ (kN/m ²)	区分	高さ (m)	上端からの比高 (m)	力の大きさ (kN/m ²)	区分	上端からの比高 (m)	高さ (m)	力の大きさ (kN/m ²)
1	100kN/m ² を超える	—	— ~ —	—	3mを超える	— ~ —	—	—	100kN/m ² を超える	—	— ~ —	—	3mを超える	— ~ —	—	—
	それ以外	1.00	0.00 ~ 5.21	64.92	それ以外	0.00 ~ 0.00	1.75	8.83	それ以外	1.00	5.00 ~ 5.60	64.92	それ以外	5.00 ~ 5.60	1.75	8.83
2	100kN/m ² を超える	—	— ~ —	—	3mを超える	— ~ —	—	—	100kN/m ² を超える	—	— ~ —	—	3mを超える	— ~ —	—	—
	それ以外	1.00	0.00 ~ 6.98	88.56	それ以外	0.00 ~ 0.00	1.72	8.72	それ以外	1.00	5.00 ~ 8.70	88.56	それ以外	5.00 ~ 8.70	1.72	8.72
3	100kN/m ² を超える	1.00	0.00 ~ 0.56	108.37	3mを超える	— ~ —	—	—	100kN/m ² を超える	1.00	11.48 ~ 13.16	108.37	3mを超える	— ~ —	—	—
	それ以外	1.00	0.56 ~ 8.35	100.00	それ以外	0.00 ~ 8.35	2.42	12.22	それ以外	1.00	5.00 ~ 11.48	100.00	それ以外	5.00 ~ 13.16	2.42	12.22
4	100kN/m ² を超える	1.00	0.00 ~ 1.87	128.80	3mを超える	— ~ —	—	—	100kN/m ² を超える	1.00	11.02 ~ 17.74	128.80	3mを超える	— ~ —	—	—
	それ以外	1.00	1.87 ~ 9.66	100.00	それ以外	0.00 ~ 9.66	2.55	12.91	それ以外	1.00	5.00 ~ 11.02	100.00	それ以外	5.00 ~ 17.74	2.55	12.91
5	100kN/m ² を超える	—	— ~ —	—	3mを超える	— ~ —	—	—	100kN/m ² を超える	—	— ~ —	—	3mを超える	— ~ —	—	—
	それ以外	1.00	0.00 ~ 6.97	88.33	それ以外	0.00 ~ 6.97	1.89	9.55	それ以外	1.00	5.00 ~ 9.00	88.33	それ以外	5.00 ~ 9.00	1.89	9.55
6	100kN/m ² を超える	—	— ~ —	—	3mを超える	— ~ —	—	—	100kN/m ² を超える	—	— ~ —	—	3mを超える	— ~ —	—	—
	それ以外	1.00	0.00 ~ 5.13	63.88	それ以外	0.00 ~ 5.13	2.10	10.64	それ以外	1.00	5.00 ~ 7.00	63.88	それ以外	5.00 ~ 7.00	2.10	10.64
7	100kN/m ² を超える	1.00	0.00 ~ 1.40	121.30	3mを超える	— ~ —	—	—	100kN/m ² を超える	1.00	10.55 ~ 15.07	121.30	3mを超える	— ~ —	—	—
	それ以外	1.00	1.40 ~ 9.19	100.00	それ以外	0.00 ~ 9.19	2.41	12.19	それ以外	1.00	5.00 ~ 10.55	100.00	それ以外	5.00 ~ 15.07	2.41	12.19
8	100kN/m ² を超える	—	— ~ —	—	3mを超える	— ~ —	—	—	100kN/m ² を超える	—	— ~ —	—	3mを超える	— ~ —	—	—
	それ以外	1.00	0.00 ~ 3.05	39.18	それ以外	0.00 ~ 3.05	2.31	11.70	それ以外	1.00	5.00 ~ 5.00	39.18	それ以外	5.00 ~ 5.00	2.31	11.70
	100kN/m ² を超える		~		3mを超える	~			100kN/m ² を超える		~		3mを超える	~		
	それ以外		~		それ以外	~			それ以外		~		それ以外	~		
	100kN/m ² を超える		~		3mを超える	~			100kN/m ² を超える		~		3mを超える	~		
	それ以外		~		それ以外	~			それ以外		~		それ以外	~		
	100kN/m ² を超える		~		3mを超える	~			100kN/m ² を超える		~		3mを超える	~		
	それ以外		~		それ以外	~			それ以外		~		それ以外	~		
	100kN/m ² を超える		~		3mを超える	~			100kN/m ² を超える		~		3mを超える	~		
	それ以外		~		それ以外	~			それ以外		~		それ以外	~		
	100kN/m ² を超える		~		3mを超える	~			100kN/m ² を超える		~		3mを超える	~		
	それ以外		~		それ以外	~			それ以外		~		それ以外	~		