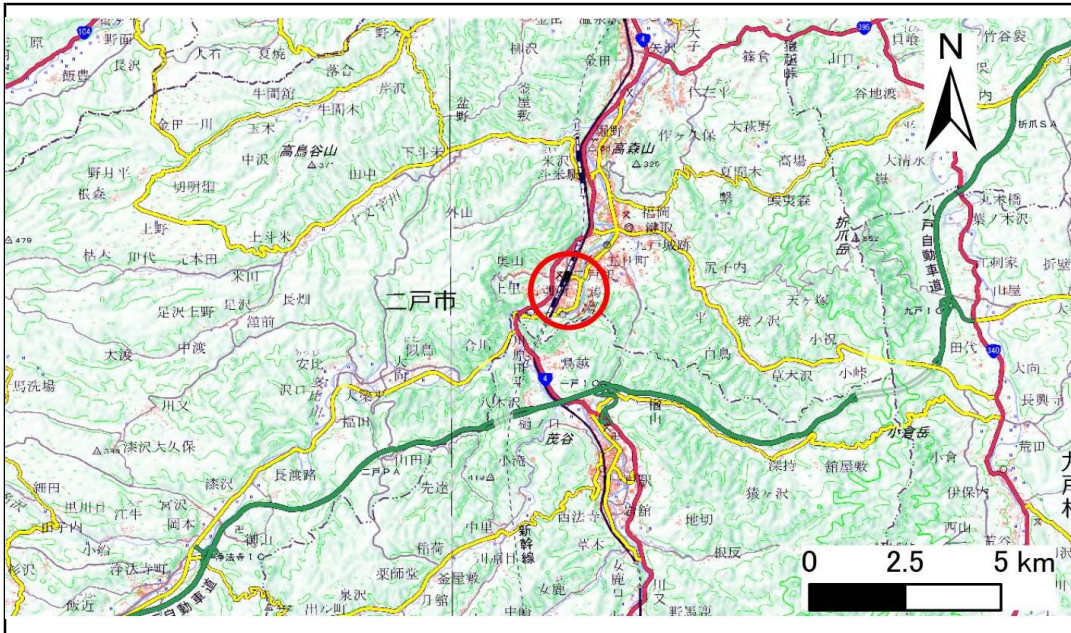


# 土砂災害防止に関する基礎調査(急傾斜地の崩壊)

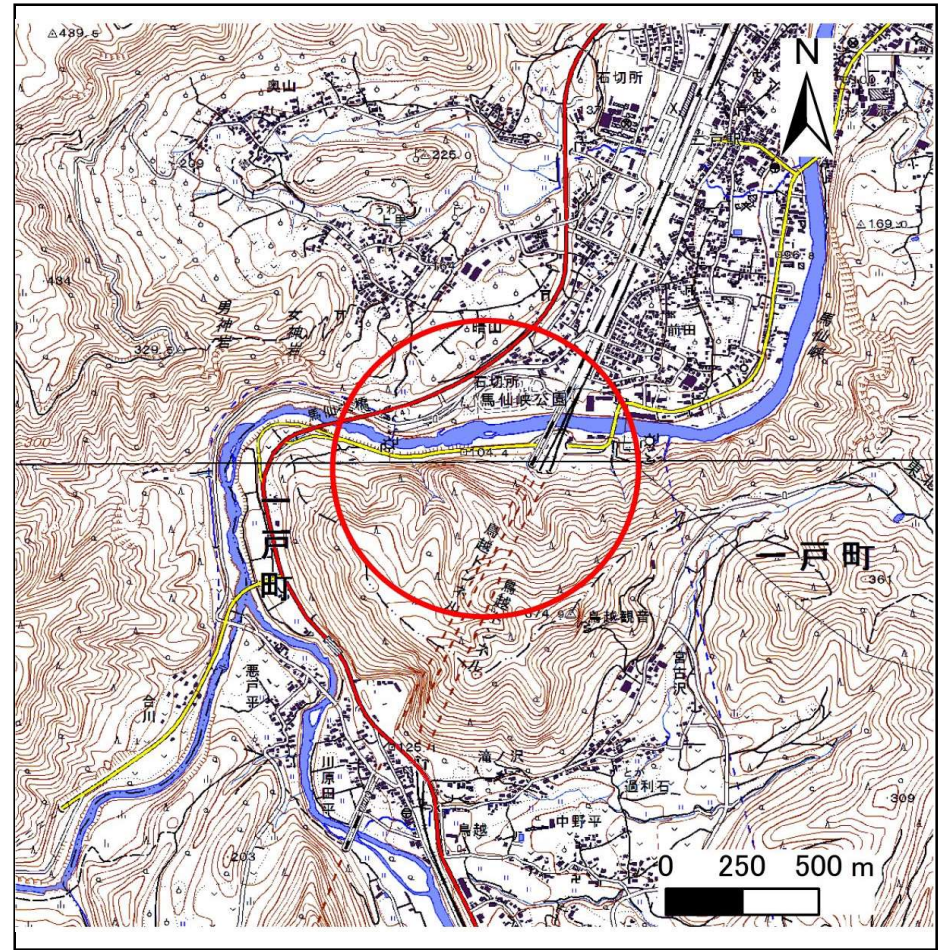
表紙 概況、位置図

社会的要件を満たさないため区域設定を行わない。

自然現象の種類	急傾斜地の崩壊
箇所番号	020C1001
箇所名	向川原-1
所在地	二戸市石切所字向川原
調査機関	県北広域振興局土木部二戸土木センター



概況図(S=1:200,000)



位置図(S=1:25,000)

国土地理院の電子地形図200000『八戸』及び電子地形図25000『陸奥福岡、一戸』を掲載