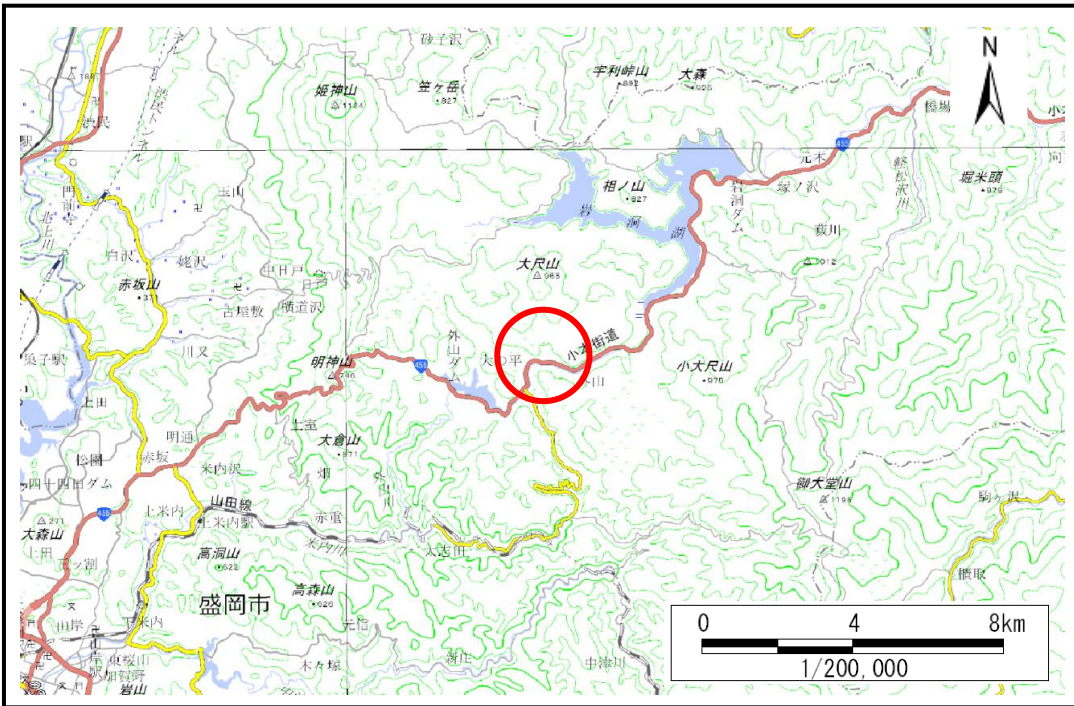


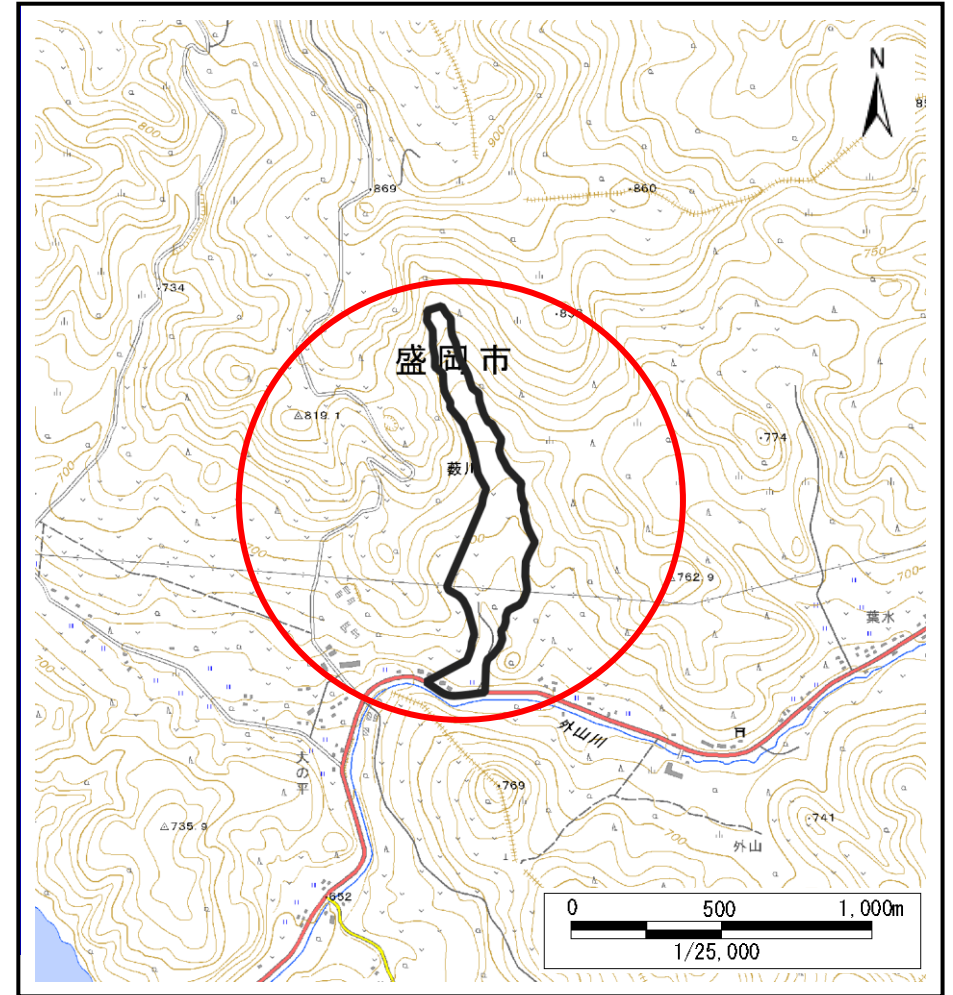
# 土砂災害防止に関する基礎調査(土石流)

表紙 概況,位置図

自然現象の種類	土石流
溪流番号	BN201514
水系名	北上川
河川名	外山川
溪流名	外山1
所在地	盛岡市藪川字外山
調査機関	盛岡広域振興局土木部



概況図(S=1:200,000)



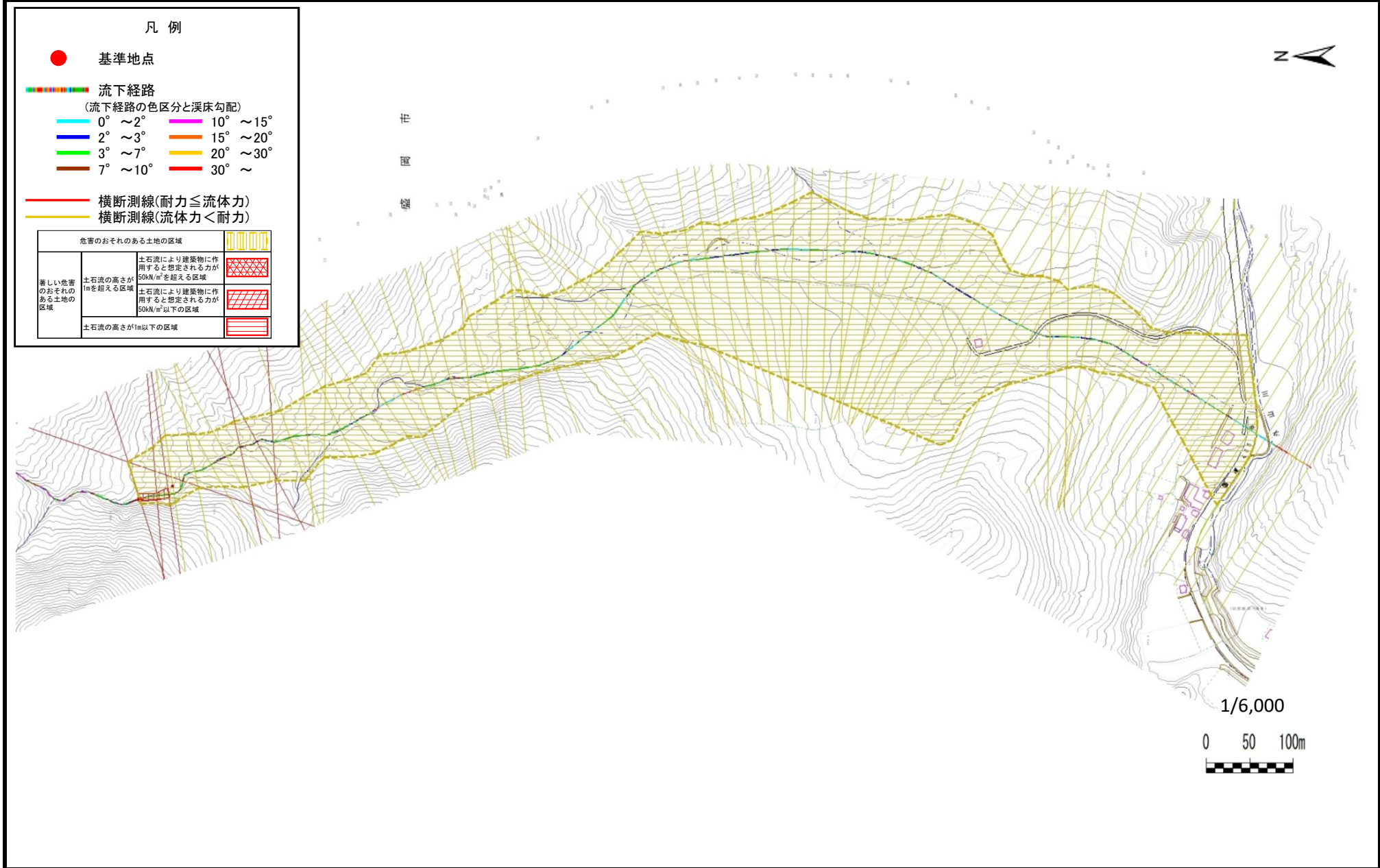
位置図(S=1:25,000)

# 土石流区域調査

様式3-1 危害のおそれのある土地、著しい危害のおそれのある土地の設定図

調査年度	2025年度
調査年度	2025年度

渓流の位置	溪流番号	BN201514	溪流名	外山1	所在地	盛岡市藪川字外山
-------	------	----------	-----	-----	-----	----------



# 土石流区域調査

様式3-1 危害のおそれのある土地、著しい危害のおそれのある土地の設定図 (A3)

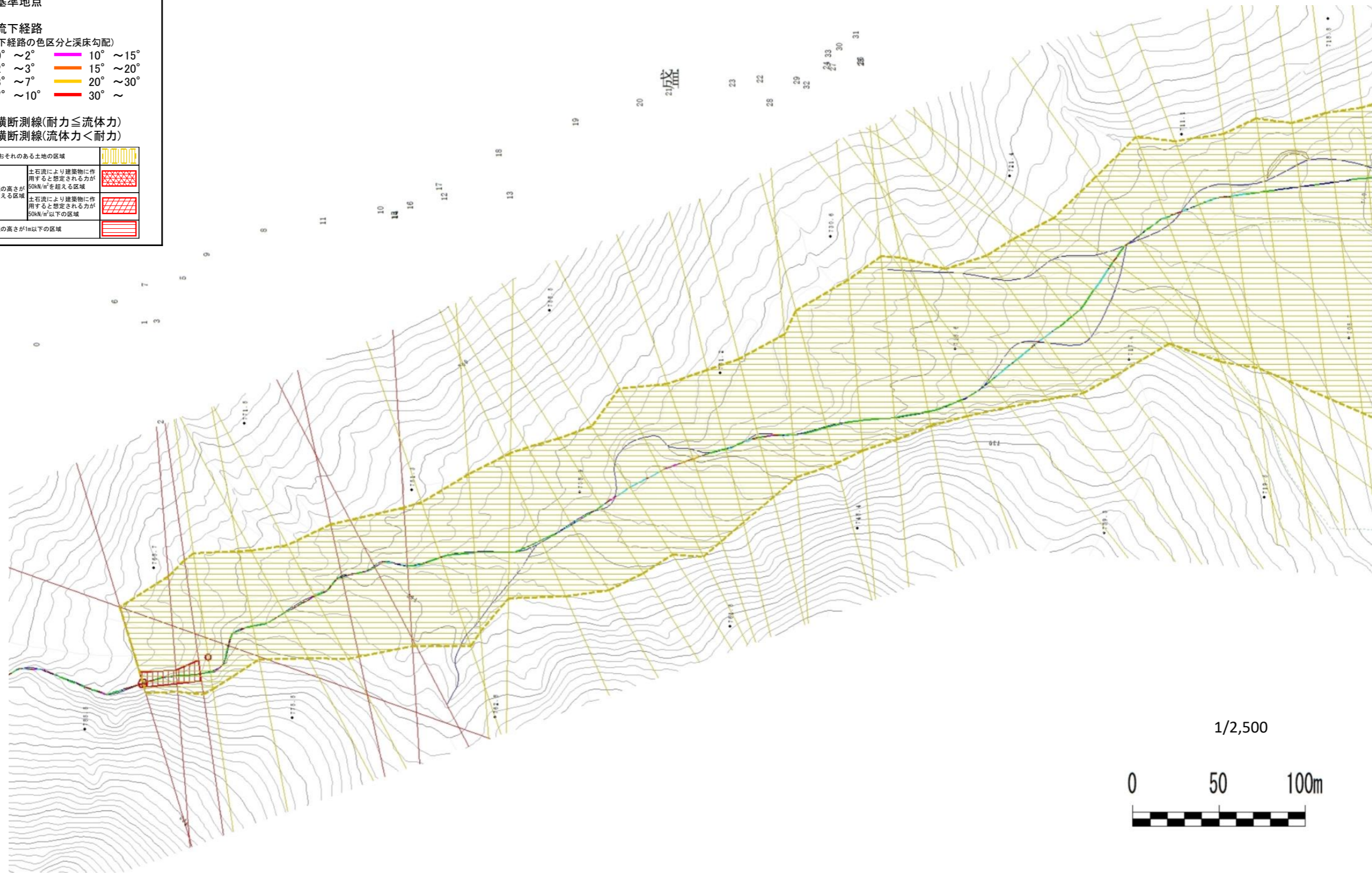
調査年度 2025年度

溪流の位置 溪流番号 BN201514 溪流名 外山1 所在地 盛岡市藪川字外山

凡例

- 基準地点
- 流下経路  
(流下経路の色区分と溪床勾配)
  - 0° ~ 2°
  - 2° ~ 3°
  - 3° ~ 7°
  - 7° ~ 10°
  - 10° ~ 15°
  - 15° ~ 20°
  - 20° ~ 30°
  - 30° ~
- 横断測線(耐力 ≤ 流体力)
- 横断測線(流体力 < 耐力)

危害のおそれのある土地の区域		図例
著しい危害のおそれのある土地の区域	土石流の高さが50kN/m <sup>2</sup> を超える区域	
	土石流の高さが1mを超える区域	
	土石流により建築物に作用すると想定される力が50kN/m <sup>2</sup> 以下の区域	
土石流の高さが1m以下の区域		

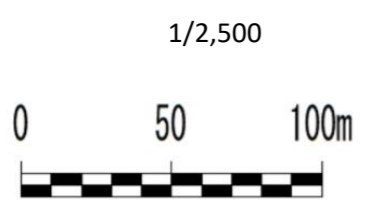
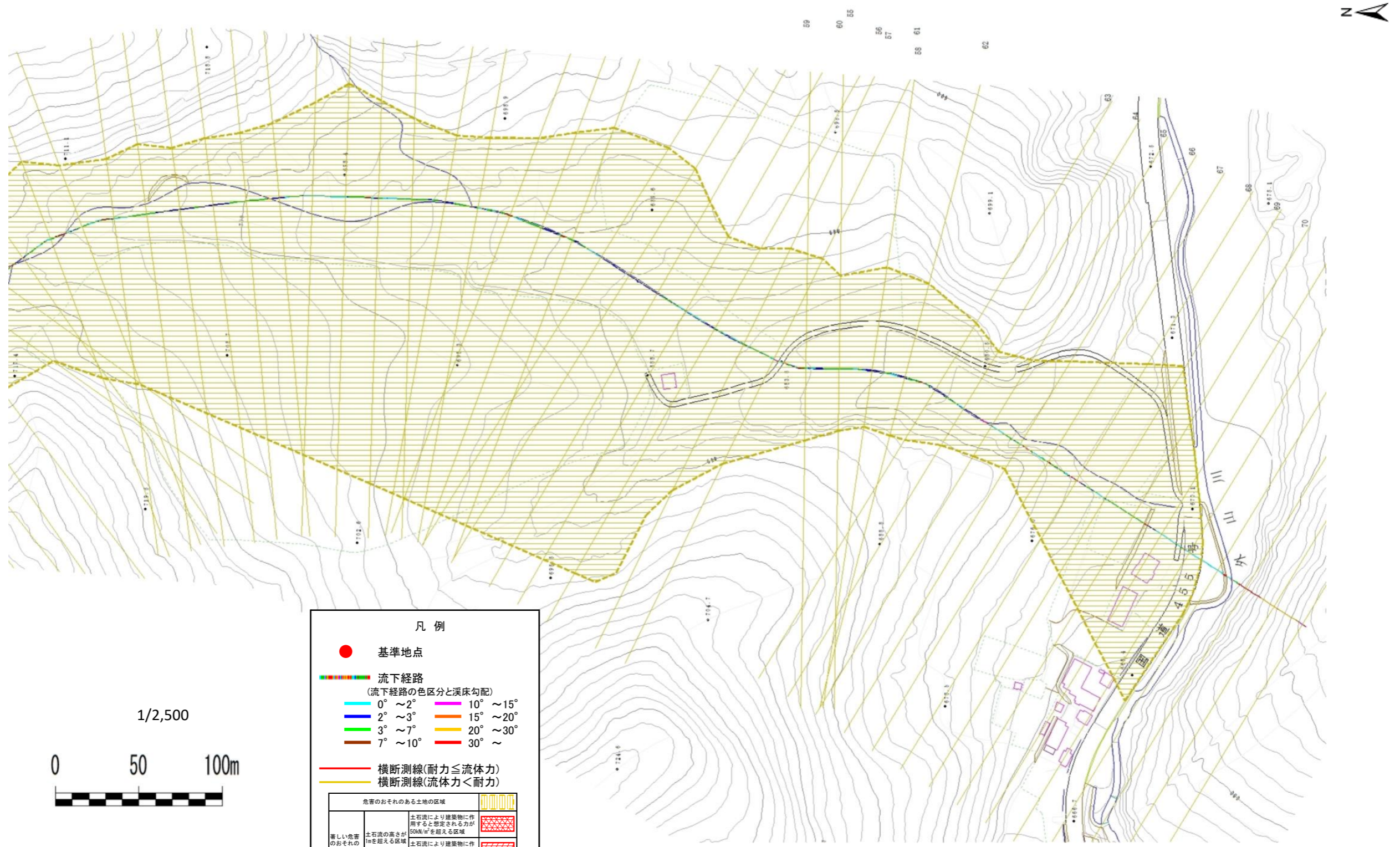


# 土石流区域調書

様式3-1 危害のおそれのある土地、著しい危害のおそれのある土地の設定図 (A3)

調査年度	2025年度
所在地	盛岡市藪川字外山

溪流の位置	溪流番号	BN201514	溪流名	外山1	所在地	盛岡市藪川字外山
-------	------	----------	-----	-----	-----	----------



**凡例**

- 基準地点
- 流下経路  
(流下経路の色区分と渓床勾配)
 

0° ~ 2°	10° ~ 15°
2° ~ 3°	15° ~ 20°
3° ~ 7°	20° ~ 30°
7° ~ 10°	30° ~
- 横断測線(耐力 ≤ 流体力)
- 横断測線(流体力 < 耐力)

危険のおそれのある土地の区域	
著しい危害のおそれのある土地の区域	
土石流の高さが1mを超える区域	
土石流の高さが1m以下の区域	

## 土石流区域調査書

様式3-2 建築物に作用すると想定される衝撃に関する事項

調査年度 2025年度

溪流の位置	溪流番号	BN201514	溪流名	外山1	所在地	盛岡市藪川字外山
-------	------	----------	-----	-----	-----	----------

横断測線番号	土石流の高さh(m)	土石流の流体力Fd(kN/m <sup>2</sup> )	建築物の耐力P2(kN/m <sup>2</sup> )	横断測線番号	土石流の高さh(m)	土石流の流体力Fd(kN/m <sup>2</sup> )	建築物の耐力P2(kN/m <sup>2</sup> )
No.0	0.76	19.42	9.56	No.27	0.50	4.63	13.67
No.1	0.79	18.73	9.26	No.28	0.48	5.01	14.17
No.2	0.61	12.14	11.58	No.29	0.52	4.28	13.20
No.3	0.47	8.24	14.57	No.30	0.54	3.81	12.84
No.4	0.67	12.35	10.60	No.31	0.54	3.85	12.91
No.5	0.61	9.98	11.49	No.32	0.54	3.83	12.88
No.6	0.62	9.44	11.29	No.33	0.54	3.76	12.81
No.7	0.48	6.30	14.21	No.34	0.54	3.82	12.91
No.8	0.71	10.68	10.10	No.35	0.54	3.78	12.85
No.9	0.71	10.49	10.04	No.36	0.54	3.78	12.84
No.10	0.73	10.17	9.92	No.37	0.54	3.78	12.85
No.11	0.61	7.80	11.50	No.38	0.54	3.69	12.77
No.12	0.58	7.12	12.01	No.39	0.54	3.74	12.83
No.13	0.49	5.66	13.96	No.40	0.54	3.73	12.82
No.14	0.54	6.15	12.89	No.41	0.54	3.72	12.81
No.15	0.50	5.26	13.77	No.42	0.55	3.48	12.61
No.16	0.60	6.50	11.75	No.43	0.55	3.51	12.66
No.17	0.50	4.98	13.61	No.44	0.56	3.19	12.36
No.18	0.52	4.09	13.26	No.45	0.55	3.31	12.57
No.19	0.49	4.62	14.00	No.46	0.56	3.21	12.39
No.20	0.69	7.89	10.31	No.47	0.56	3.16	12.33
No.21	0.66	7.14	10.76	No.48	0.56	3.24	12.46
No.22	0.64	6.99	11.05	No.49	0.56	3.23	12.46
No.23	0.49	4.76	13.84	No.50	0.56	3.18	12.36
No.24	0.50	4.71	13.77	No.51	0.56	3.17	12.35
No.25	0.50	4.71	13.78	No.52	0.57	3.10	12.27
No.26	0.50	4.70	13.77	No.53	0.57	3.06	12.23

## 土石流区域調査書

様式3-2 建築物に作用すると想定される衝撃に関する事項

調査年度 2025年度

渓流の位置
溪流番号 *BN201514*
溪流名 *外山1*
所在地 *盛岡市藪川字外山*

横断測線番号	土石流の高さh(m)	土石流の流体力Fd(kN/m <sup>2</sup> )	建築物の耐力P2(kN/m <sup>2</sup> )	横断測線番号	土石流の高さh(m)	土石流の流体力Fd(kN/m <sup>2</sup> )	建築物の耐力P2(kN/m <sup>2</sup> )
<i>No.54</i>	<i>0.56</i>	<i>3.17</i>	<i>12.43</i>				
<i>No.55</i>	<i>0.57</i>	<i>3.06</i>	<i>12.24</i>				
<i>No.56</i>	<i>0.57</i>	<i>3.05</i>	<i>12.22</i>				
<i>No.57</i>	<i>0.58</i>	<i>2.93</i>	<i>12.10</i>				
<i>No.58</i>	<i>0.57</i>	<i>2.95</i>	<i>12.13</i>				
<i>No.59</i>	<i>0.58</i>	<i>2.88</i>	<i>12.05</i>				
<i>No.60</i>	<i>0.57</i>	<i>2.95</i>	<i>12.18</i>				
<i>No.61</i>	<i>0.58</i>	<i>2.88</i>	<i>12.05</i>				
<i>No.62</i>	<i>0.57</i>	<i>2.93</i>	<i>12.13</i>				
<i>No.63</i>	<i>0.57</i>	<i>2.94</i>	<i>12.16</i>				
<i>No.64</i>	<i>0.57</i>	<i>2.94</i>	<i>12.15</i>				
<i>No.65</i>	<i>0.58</i>	<i>2.91</i>	<i>12.10</i>				
<i>No.66</i>	<i>0.58</i>	<i>2.89</i>	<i>12.06</i>				
<i>No.67</i>	<i>0.62</i>	<i>2.35</i>	<i>11.38</i>				
<i>No.68</i>	<i>0.60</i>	<i>2.52</i>	<i>11.72</i>				
<i>No.69</i>	<i>0.59</i>	<i>2.61</i>	<i>11.91</i>				
<i>No.70</i>	<i>0.59</i>	<i>2.61</i>	<i>11.91</i>				
<i>No.71</i>	<i>0.55</i>	<i>2.93</i>	<i>12.52</i>				
<i>No.72</i>	<i>0.56</i>	<i>2.88</i>	<i>12.43</i>				
<i>No.73</i>	<i>0.58</i>	<i>2.71</i>	<i>12.10</i>				
<i>No.74</i>	<i>0.69</i>	<i>1.77</i>	<i>10.38</i>				
<i>No.75</i>	<i>0.00</i>	<i>0.00</i>	<i>0.00</i>				
<i>No.76</i>	<i>0.00</i>	<i>0.00</i>	<i>0.00</i>				