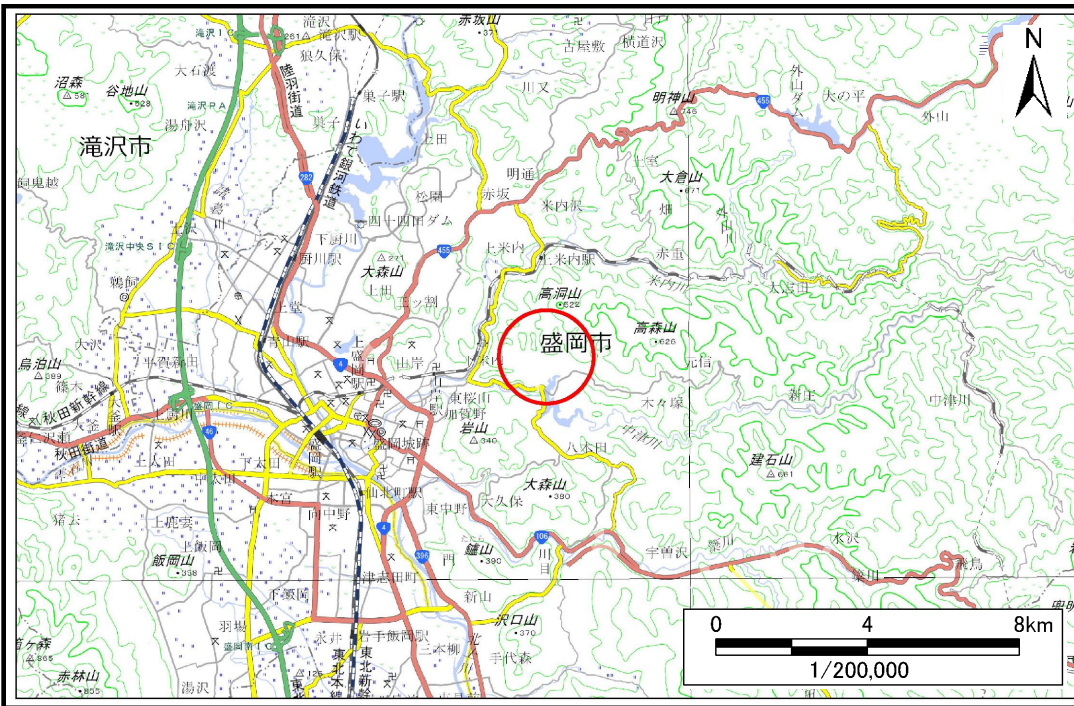


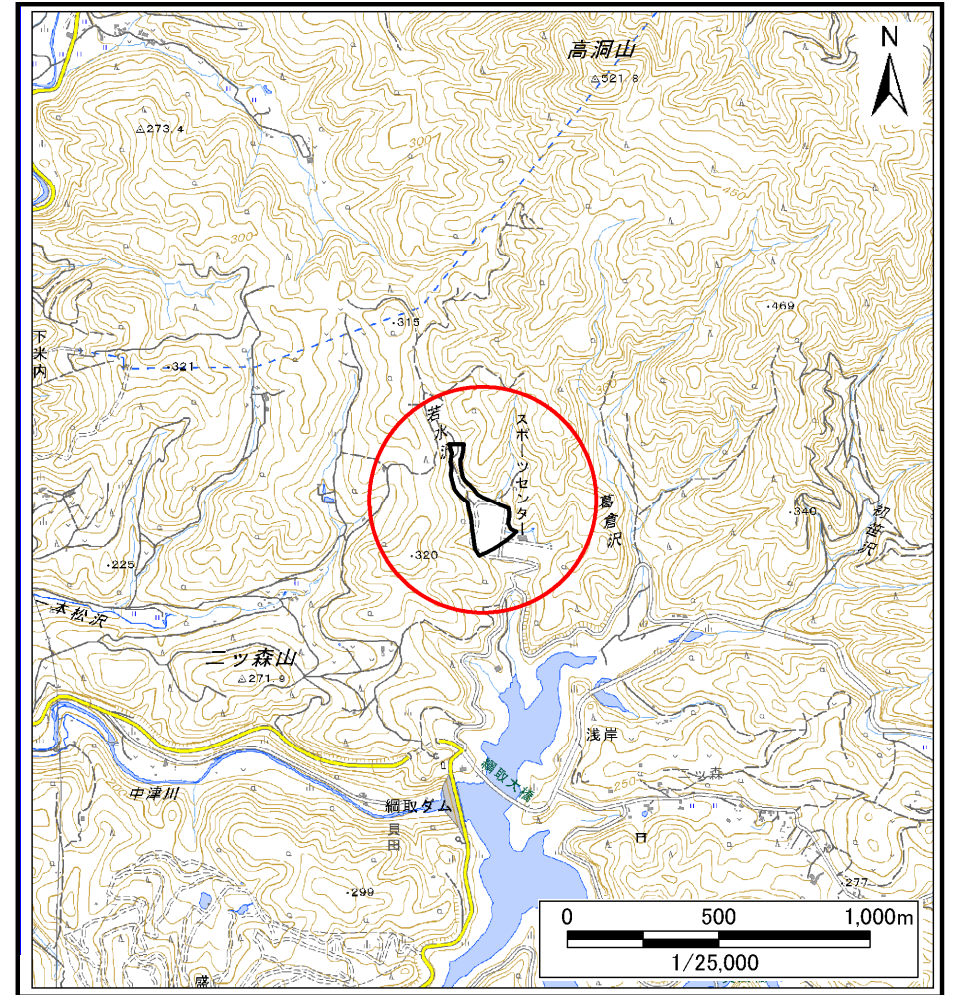
土砂災害防止に関する基礎調査(土石流)

表紙 概況,位置図

| | |
|---------|---------------|
| 自然現象の種類 | 土石流 |
| 溪流番号 | BN201015-3 |
| 水系名 | 北上川 |
| 河川名 | 中津川 |
| 溪流名 | 綱取3 |
| 所在地 | 盛岡市浅岸字綱取 |
| 調査機関 | 岩手県盛岡広域振興局土木部 |



概況図(S=1:200,000)



位置図(S=1:25,000)

「測量法に基づく国土地理院長承認(複製)R 5JHf 328」「本製品を複製する場合には、国土地理院の長の承認を得なければならない。」

岩手県

土石流区域調査

様式3-1 危害のおそれのある土地、著しい危害のおそれのある土地の設定図 (A3)

調査年度

令和5年度

溪流の位置

溪流番号

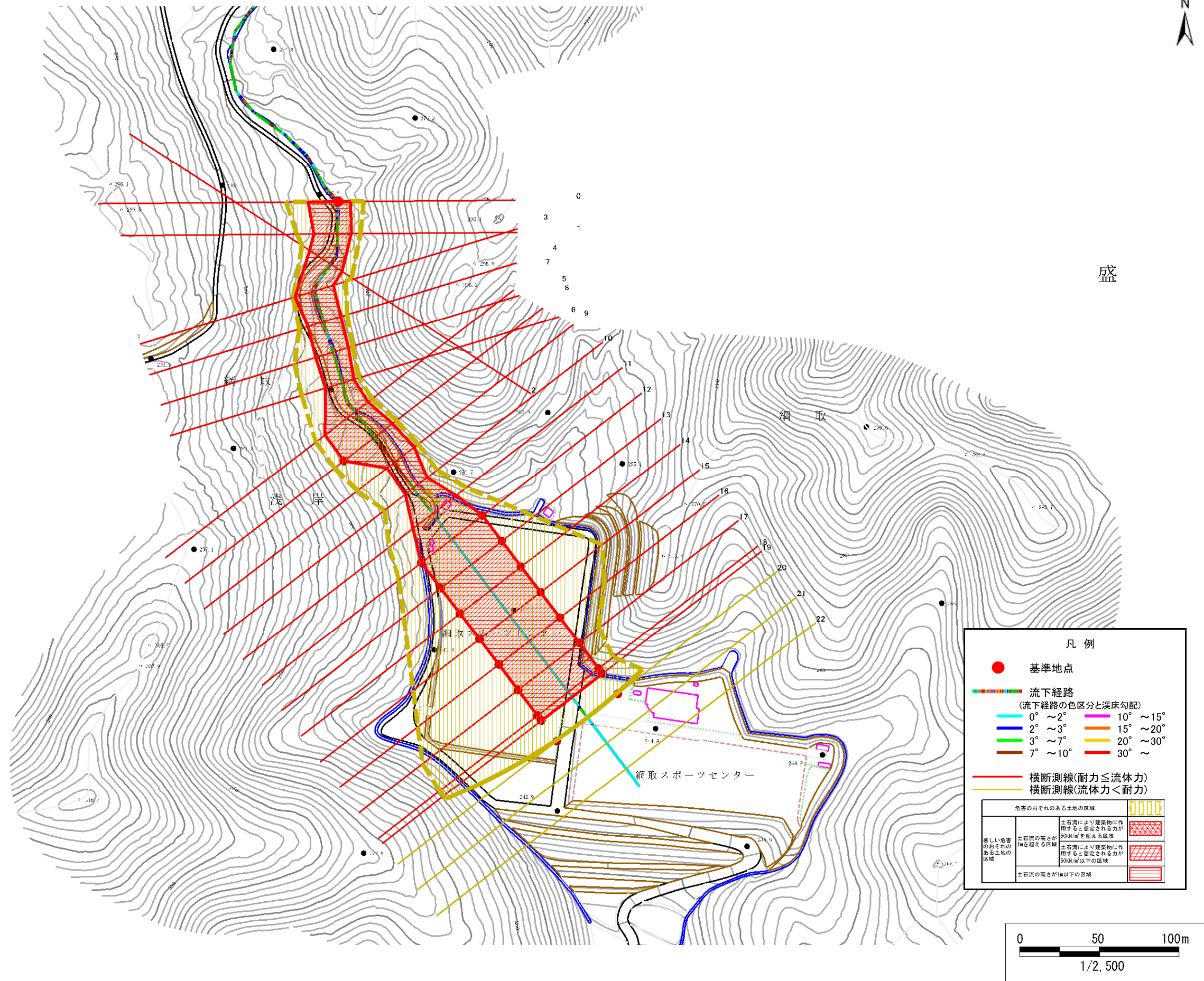
BN201015-3

溪流名

網取3

所在地

盛岡市浅岸字網取



土石流区域調査書

様式3-2 建築物に作用すると想定される衝撃に関する事項

調査年度 令和5年度

渓流の位置
渓流番号 *BN201015-3*
渓流名 *網取3*
所在地 *盛岡市浅岸字網取*

| 横断測線番号 | 土石流の高さh(m) | 土石流の流体力Fd(kN/m ²) | 建築物の耐力P2(kN/m ²) | 横断測線番号 | 土石流の高さh(m) | 土石流の流体力Fd(kN/m ²) | 建築物の耐力P2(kN/m ²) |
|--------------|-------------|-------------------------------|------------------------------|--------|------------|-------------------------------|------------------------------|
| <i>No.0</i> | <i>1.46</i> | <i>24.39</i> | <i>5.83</i> | | | | |
| <i>No.1</i> | <i>1.58</i> | <i>26.27</i> | <i>5.54</i> | | | | |
| <i>No.2</i> | <i>1.56</i> | <i>24.45</i> | <i>5.59</i> | | | | |
| <i>No.3</i> | <i>1.53</i> | <i>22.30</i> | <i>5.65</i> | | | | |
| <i>No.4</i> | <i>1.70</i> | <i>23.23</i> | <i>5.32</i> | | | | |
| <i>No.5</i> | <i>1.73</i> | <i>21.16</i> | <i>5.26</i> | | | | |
| <i>No.6</i> | <i>1.87</i> | <i>23.98</i> | <i>5.05</i> | | | | |
| <i>No.7</i> | <i>1.31</i> | <i>14.74</i> | <i>6.27</i> | | | | |
| <i>No.8</i> | <i>1.07</i> | <i>10.58</i> | <i>7.26</i> | | | | |
| <i>No.9</i> | <i>1.73</i> | <i>20.33</i> | <i>5.26</i> | | | | |
| <i>No.10</i> | <i>1.94</i> | <i>25.39</i> | <i>4.95</i> | | | | |
| <i>No.11</i> | <i>1.28</i> | <i>14.59</i> | <i>6.35</i> | | | | |
| <i>No.12</i> | <i>1.06</i> | <i>10.72</i> | <i>7.30</i> | | | | |
| <i>No.13</i> | <i>1.08</i> | <i>10.06</i> | <i>7.21</i> | | | | |
| <i>No.14</i> | <i>1.10</i> | <i>9.07</i> | <i>7.09</i> | | | | |
| <i>No.15</i> | <i>1.13</i> | <i>8.37</i> | <i>6.98</i> | | | | |
| <i>No.16</i> | <i>1.14</i> | <i>8.11</i> | <i>6.94</i> | | | | |
| <i>No.17</i> | <i>1.16</i> | <i>7.52</i> | <i>6.83</i> | | | | |
| <i>No.18</i> | <i>1.19</i> | <i>6.88</i> | <i>6.69</i> | | | | |
| <i>No.19</i> | <i>1.20</i> | <i>6.67</i> | <i>6.65</i> | | | | |
| <i>No.20</i> | <i>1.27</i> | <i>5.68</i> | <i>6.39</i> | | | | |
| <i>No.21</i> | <i>1.32</i> | <i>5.08</i> | <i>6.22</i> | | | | |
| <i>No.22</i> | <i>1.47</i> | <i>3.90</i> | <i>5.80</i> | | | | |
| | | | | | | | |
| | | | | | | | |
| | | | | | | | |
| | | | | | | | |