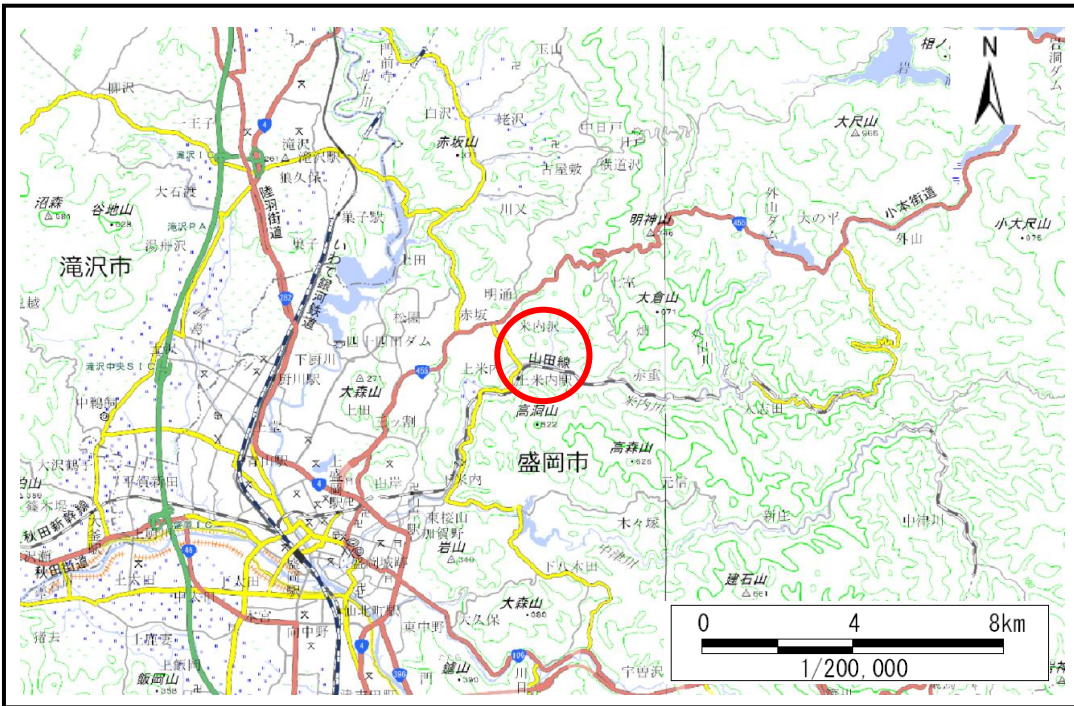


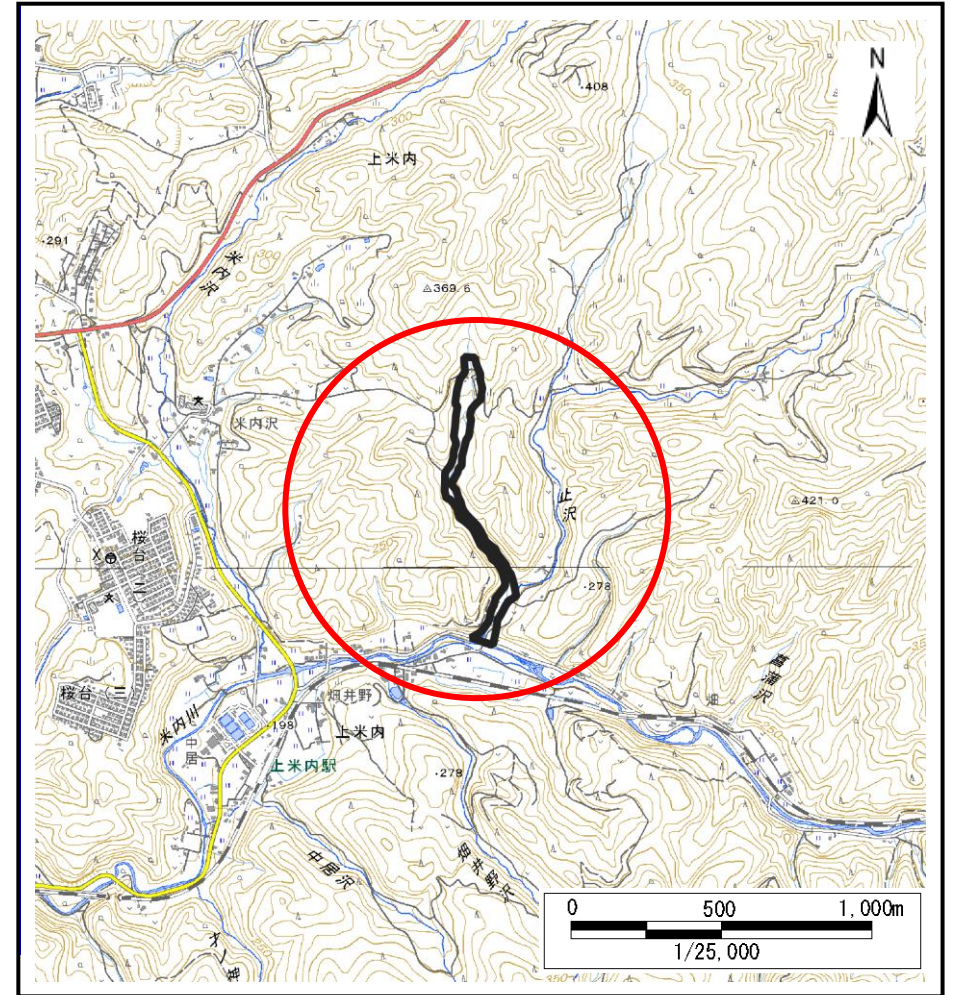
土砂災害防止に関する基礎調査(土石流)

表紙 概況,位置図

自然現象の種類	土石流
溪流番号	BN201009
水系名	北上川
河川名	米内川
溪流名	米内沢5
所在地	盛岡市上米内字米内沢
調査機関	盛岡広域振興局土木部



概況図(S=1:200,000)



位置図(S=1:25,000)

国土地理院の電子地形図20000『盛岡』及び電子地形図25000『盛岡、鷹高』を掲載

岩手県

土石流区域調査

様式3-1 危害のおそれのある土地、著しい危害のおそれのある土地の設定図 (A2)

調査年度	2025年度
渓流番号	BN201009
渓流名	米内沢5
所在地	盛岡市上米内字米内沢



凡例

- 基準地点
- 流下経路
(流下経路の色区分と渓床勾配)
 - 0° ~ 2°
 - 2° ~ 3°
 - 3° ~ 7°
 - 7° ~ 10°
 - 10° ~ 15°
 - 15° ~ 20°
 - 20° ~ 30°
 - 30° ~
- 横断測線(耐体力 ≤ 流体力)
- 横断測線(流体力 < 耐体力)

危害のおそれのある土地の区域	
著しい危害のおそれのある土地の区域	土石流により建築物に作用すると想定される力が50kN/m ² を超える区域
	土石流により建築物に作用すると想定される力が50kN/m ² 以下の区域
	土石流の高さが1m以下の区域

土石流区域調査書

様式3-2 建築物に作用すると想定される衝撃に関する事項

調査年度 2025年度

渓流の位置
溪流番号 *BN201009*
溪流名 *米内沢5*
所在地 *盛岡市上米内字米内沢*

横断測線番号	土石流の高さh(m)	土石流の流体力Fd(kN/m ²)	建築物の耐力P2(kN/m ²)	横断測線番号	土石流の高さh(m)	土石流の流体力Fd(kN/m ²)	建築物の耐力P2(kN/m ²)
<i>No.0</i>	<i>0.67</i>	<i>16.27</i>	<i>10.55</i>	<i>No.27</i>	<i>0.79</i>	<i>9.15</i>	<i>9.21</i>
<i>No.1</i>	<i>0.63</i>	<i>13.90</i>	<i>11.15</i>	<i>No.28</i>	<i>0.75</i>	<i>8.61</i>	<i>9.69</i>
<i>No.2</i>	<i>0.46</i>	<i>9.10</i>	<i>14.81</i>	<i>No.29</i>	<i>0.67</i>	<i>7.23</i>	<i>10.68</i>
<i>No.3</i>	<i>0.45</i>	<i>7.72</i>	<i>15.15</i>	<i>No.30</i>	<i>0.72</i>	<i>8.07</i>	<i>9.95</i>
<i>No.4</i>	<i>0.63</i>	<i>11.44</i>	<i>11.15</i>	<i>No.31</i>	<i>0.86</i>	<i>10.27</i>	<i>8.61</i>
<i>No.5</i>	<i>0.73</i>	<i>14.09</i>	<i>9.86</i>	<i>No.32</i>	<i>0.75</i>	<i>8.23</i>	<i>9.65</i>
<i>No.6</i>	<i>1.00</i>	<i>18.82</i>	<i>7.62</i>	<i>No.33</i>	<i>0.65</i>	<i>6.77</i>	<i>10.85</i>
<i>No.7</i>	<i>0.88</i>	<i>15.64</i>	<i>8.44</i>	<i>No.34</i>	<i>0.75</i>	<i>7.70</i>	<i>9.67</i>
<i>No.8</i>	<i>0.91</i>	<i>15.16</i>	<i>8.26</i>	<i>No.35</i>	<i>0.52</i>	<i>4.20</i>	<i>13.34</i>
<i>No.9</i>	<i>0.82</i>	<i>12.97</i>	<i>8.98</i>	<i>No.36</i>	<i>0.52</i>	<i>4.11</i>	<i>13.29</i>
<i>No.10</i>	<i>0.87</i>	<i>13.64</i>	<i>8.53</i>	<i>No.37</i>	<i>0.58</i>	<i>4.60</i>	<i>12.07</i>
<i>No.11</i>	<i>0.71</i>	<i>9.92</i>	<i>10.16</i>	<i>No.38</i>	<i>0.74</i>	<i>5.69</i>	<i>9.80</i>
<i>No.12</i>	<i>0.48</i>	<i>5.70</i>	<i>14.24</i>	<i>No.39</i>	<i>0.55</i>	<i>3.50</i>	<i>12.68</i>
<i>No.13</i>	<i>0.48</i>	<i>5.73</i>	<i>14.27</i>	<i>No.40</i>	<i>0.55</i>	<i>3.31</i>	<i>12.52</i>
<i>No.14</i>	<i>0.48</i>	<i>5.20</i>	<i>14.16</i>	<i>No.41</i>	<i>0.67</i>	<i>4.29</i>	<i>10.67</i>
<i>No.15</i>	<i>0.49</i>	<i>4.63</i>	<i>14.00</i>	<i>No.42</i>	<i>0.80</i>	<i>5.88</i>	<i>9.13</i>
<i>No.16</i>	<i>0.59</i>	<i>5.67</i>	<i>11.88</i>	<i>No.43</i>	<i>0.79</i>	<i>5.99</i>	<i>9.28</i>
<i>No.17</i>	<i>0.70</i>	<i>6.60</i>	<i>10.25</i>	<i>No.44</i>	<i>0.55</i>	<i>3.45</i>	<i>12.70</i>
<i>No.18</i>	<i>0.63</i>	<i>5.88</i>	<i>11.18</i>	<i>No.45</i>	<i>0.53</i>	<i>3.71</i>	<i>13.12</i>
<i>No.19</i>	<i>0.64</i>	<i>6.01</i>	<i>11.00</i>	<i>No.46</i>	<i>0.52</i>	<i>3.74</i>	<i>13.17</i>
<i>No.20</i>	<i>0.60</i>	<i>5.40</i>	<i>11.62</i>	<i>No.47</i>	<i>0.51</i>	<i>3.89</i>	<i>13.40</i>
<i>No.21</i>	<i>0.74</i>	<i>7.04</i>	<i>9.71</i>	<i>No.48</i>	<i>0.92</i>	<i>11.10</i>	<i>8.14</i>
<i>No.22</i>	<i>0.78</i>	<i>7.53</i>	<i>9.38</i>	<i>No.49</i>	<i>0.94</i>	<i>11.61</i>	<i>8.05</i>
<i>No.23</i>	<i>0.69</i>	<i>6.65</i>	<i>10.41</i>	<i>No.50</i>	<i>0.99</i>	<i>12.33</i>	<i>7.71</i>
<i>No.24</i>	<i>0.84</i>	<i>8.91</i>	<i>8.82</i>	<i>No.51</i>	<i>0.94</i>	<i>10.76</i>	<i>7.99</i>
<i>No.25</i>	<i>0.80</i>	<i>8.98</i>	<i>9.12</i>	<i>No.52</i>	<i>0.98</i>	<i>10.26</i>	<i>7.74</i>
<i>No.26</i>	<i>0.82</i>	<i>9.35</i>	<i>8.95</i>	<i>No.53</i>	<i>0.99</i>	<i>9.77</i>	<i>7.68</i>

