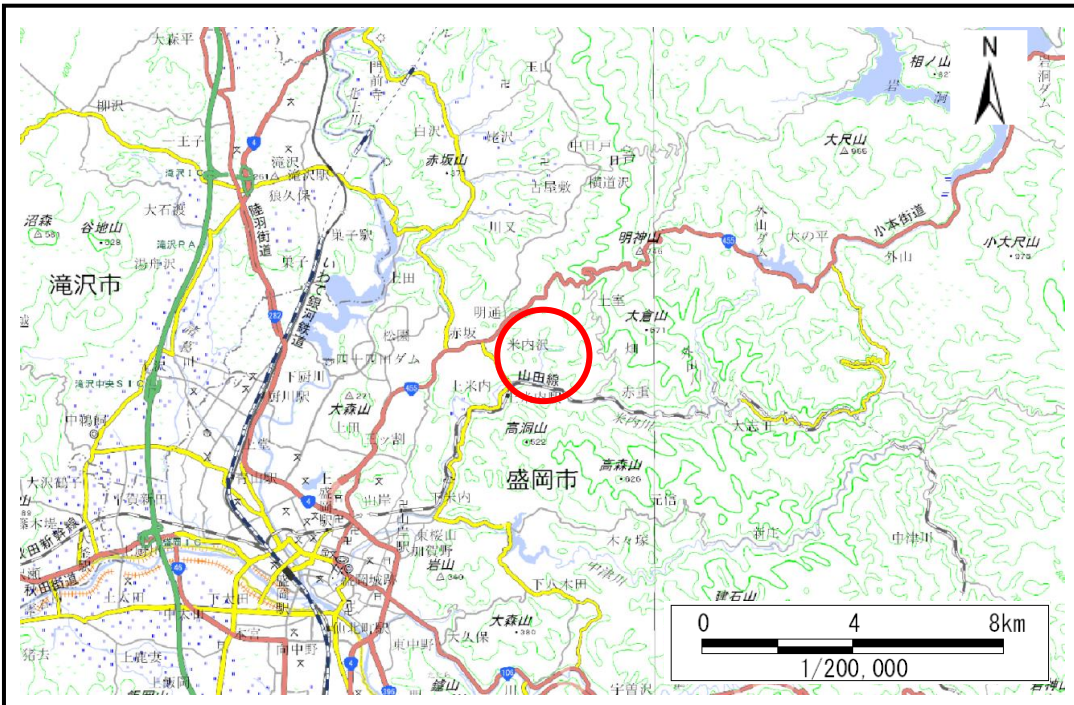


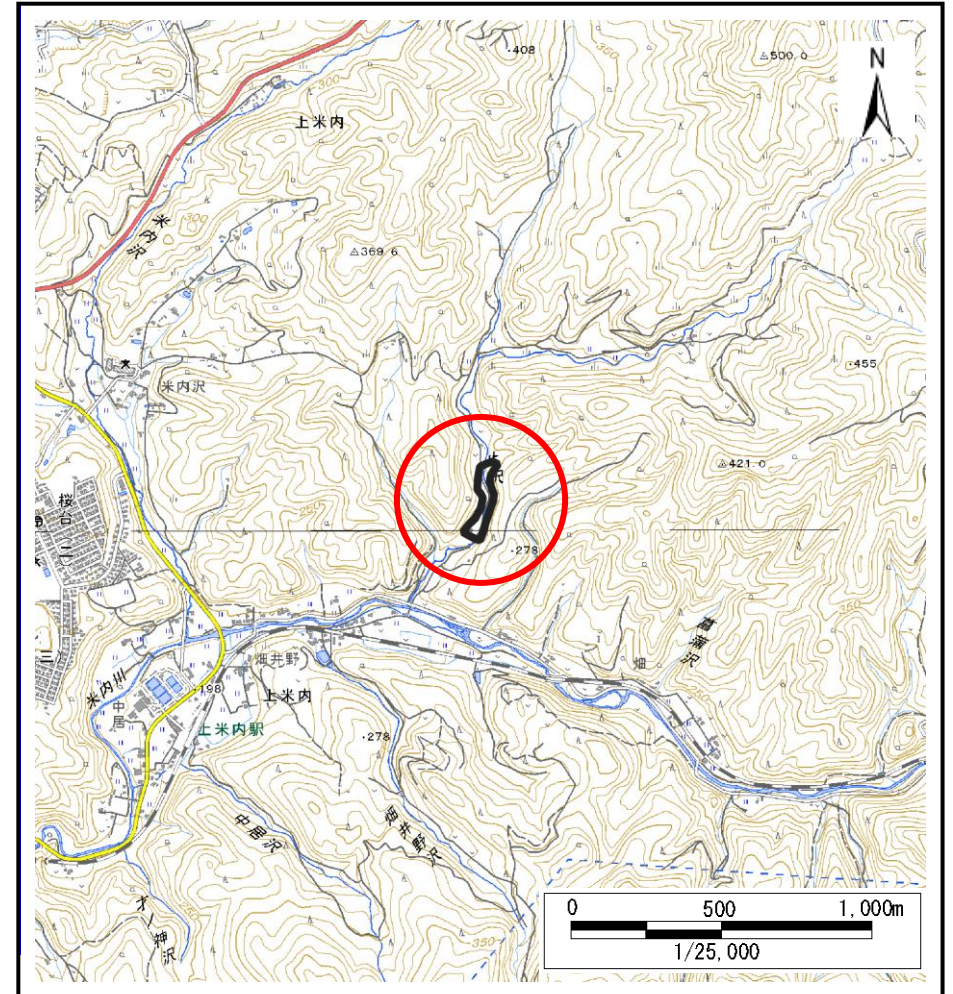
# 土砂災害防止に関する基礎調査(土石流)

表紙 概況,位置図

自然現象の種類	土石流
溪流番号	BN201005
水系名	北上川
河川名	米内川
溪流名	米内沢3
所在地	盛岡市上米内字米内沢
調査機関	盛岡広域振興局土木部



概況図(S=1:200,000)



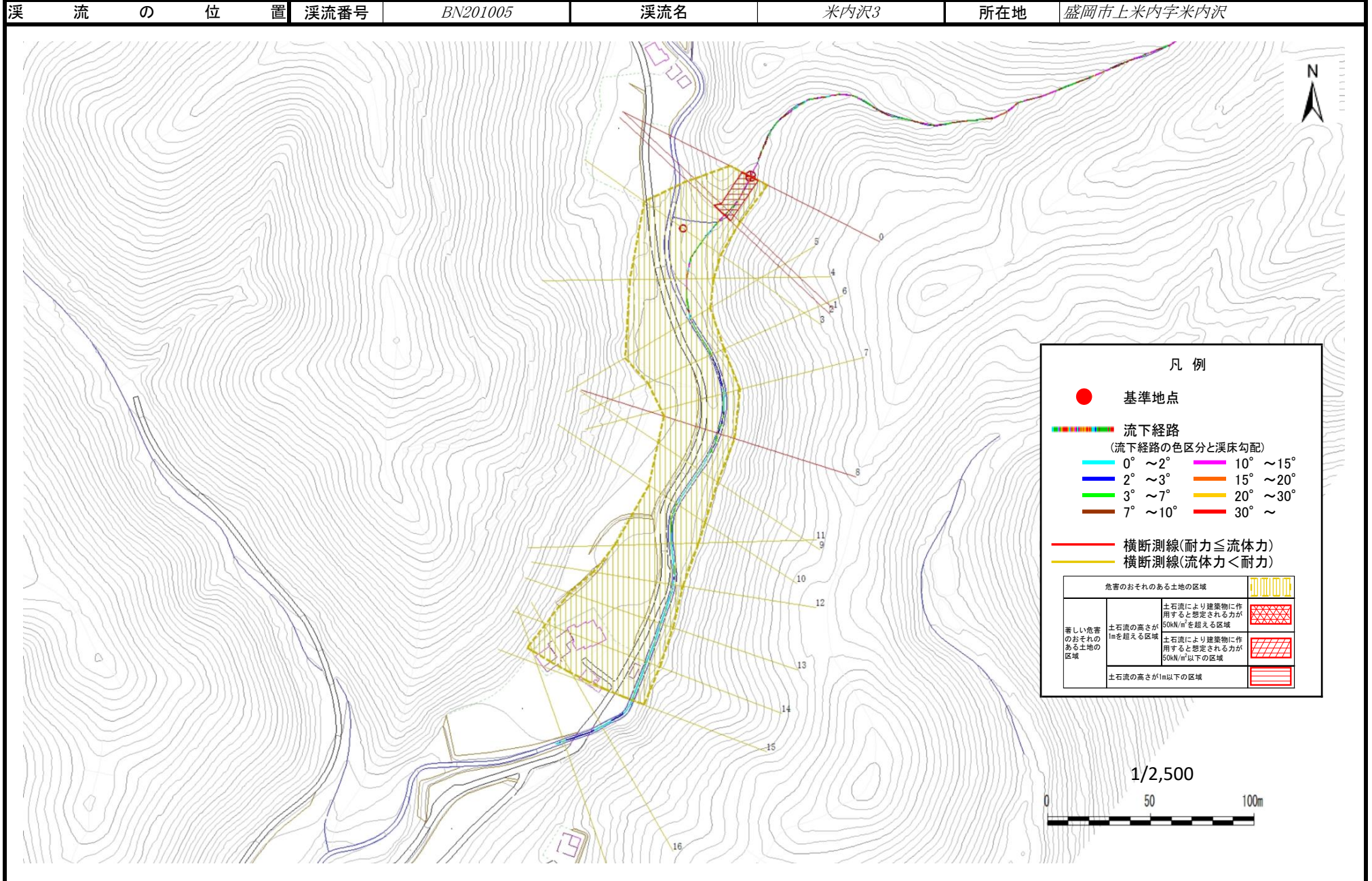
位置図(S=1:25,000)

国土地理院の電子地形図20000『盛岡』及び電子地形図25000『盛岡、鷹高』を掲載

# 土石流区域調査

様式3-1 危害のおそれのある土地、著しい危害のおそれのある土地の設定図

調査年度	2025年度
渓流番号	BN201005
渓流名	米内沢3
所在地	盛岡市上米内字米内沢



凡例

- 基準地点
- 流下経路  
(流下経路の色区分と渓床勾配)

0° ~ 2°	10° ~ 15°
2° ~ 3°	15° ~ 20°
3° ~ 7°	20° ~ 30°
7° ~ 10°	30° ~

- 横断測線(耐力 ≤ 流体力)
- 横断測線(流体力 < 耐力)

危害のおそれのある土地の区域	
著しい危害のおそれのある土地の区域	土石流の高さが50kN/m <sup>2</sup> を超える区域
	土石流の高さが1mを超える区域
	土石流の高さが1m以下の区域

1/2,500

