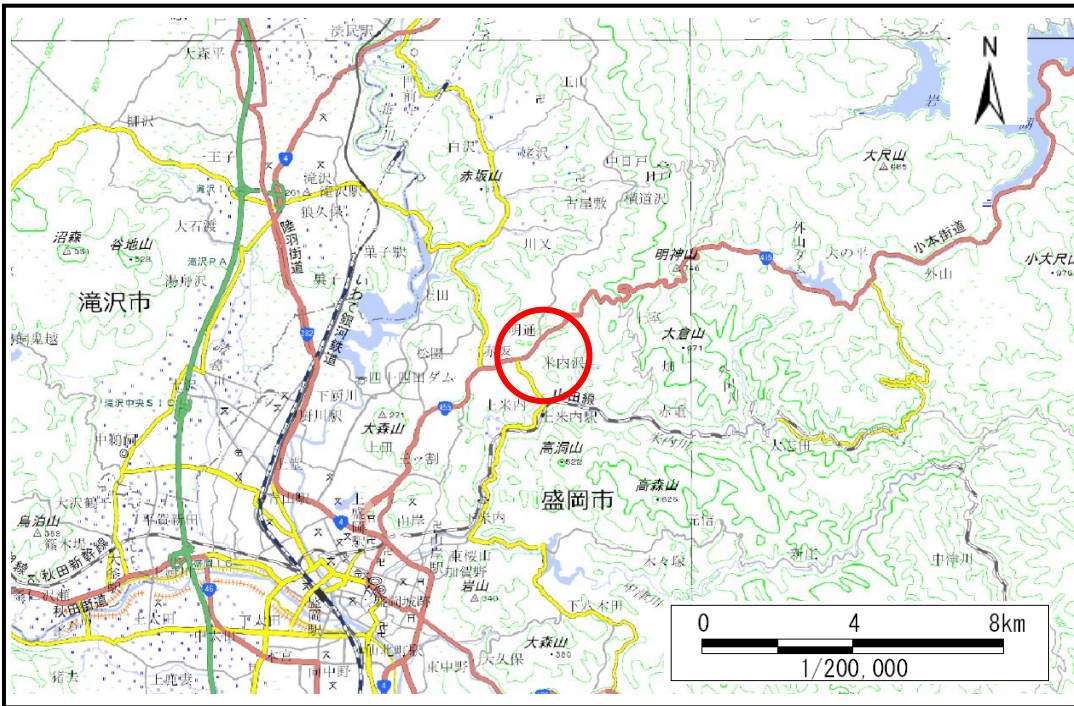


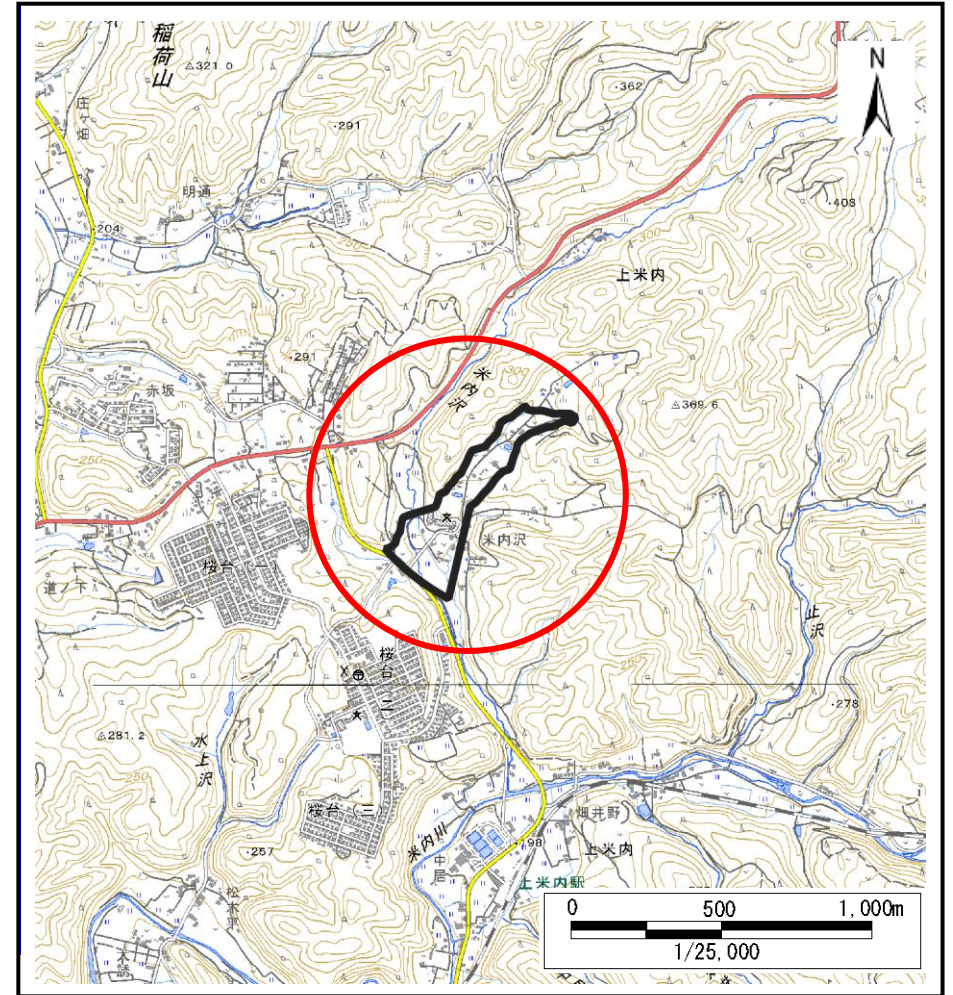
土砂災害防止に関する基礎調査(土石流)

表紙 概況,位置図

自然現象の種類	土石流
溪流番号	BN201003
水系名	北上川
河川名	米内川
溪流名	米内沢2
所在地	盛岡市上米内字米内沢
調査機関	盛岡広域振興局土木部



概況図(S=1:200,000)

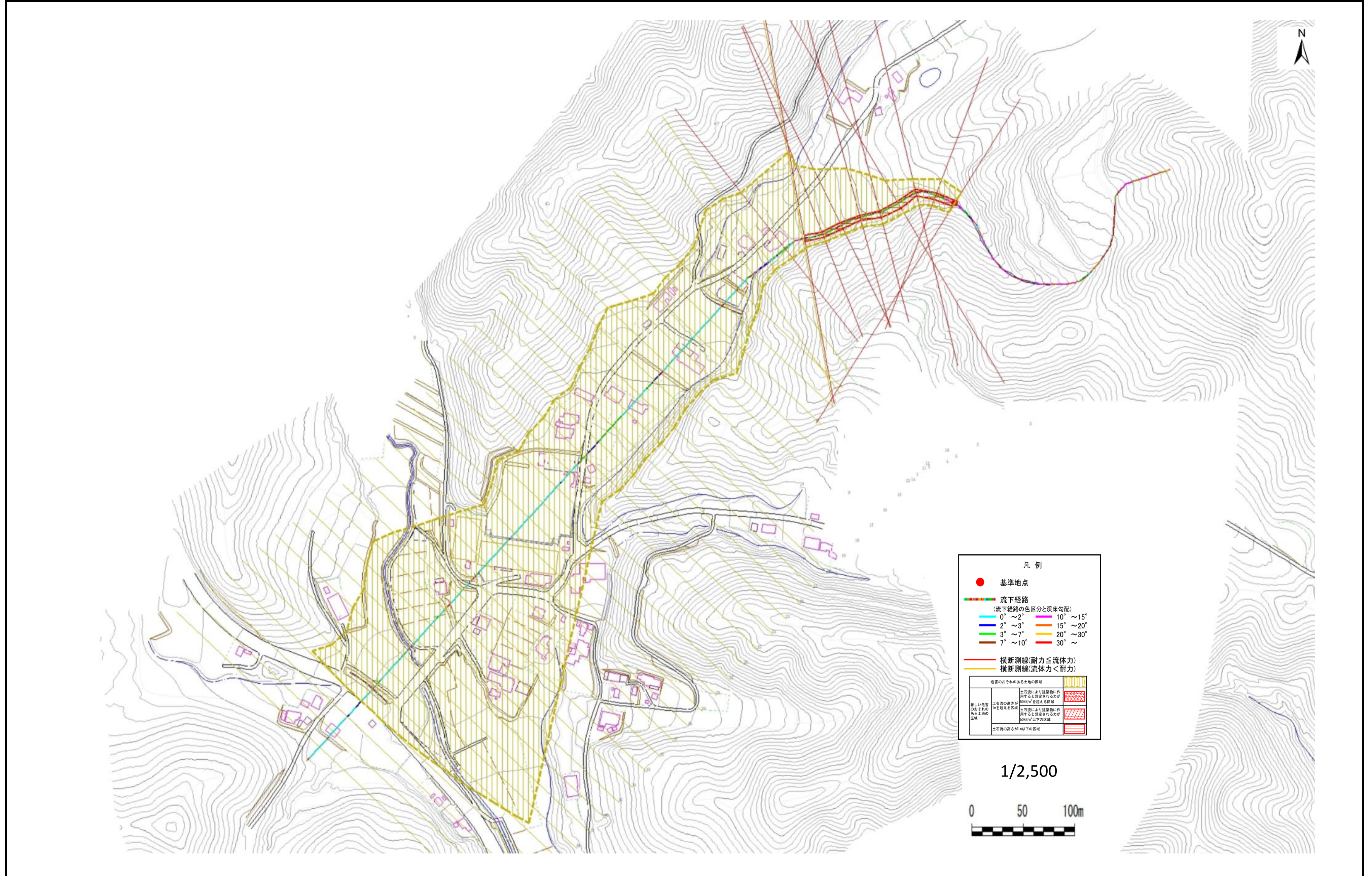


位置図(S=1:25,000)

土石流区域調査

様式3-1 危害のおそれのある土地、著しい危害のおそれのある土地の設定図(A2)

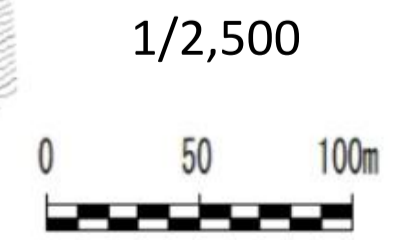
調査年度	2025年度
溪流番号	BN201003
溪流名	米内沢2
所在地	盛岡市上米内米内沢



凡例

- 基準地点
- 流下経路
(流下経路の色区分と溪床勾配)
 0° ~ 2° 10° ~ 15°
 2° ~ 3° 15° ~ 20°
 3° ~ 7° 20° ~ 30°
 7° ~ 10° 30° ~
- 横断測線(耐力 ≤ 流体力)
- 横断測線(流体力 < 耐力)

危険のおそれのある土地の区域	土石流により建築物に作用する可能性があるが、 50M^3 を超える区域
著しい危害のおそれのある土地の区域	土石流により建築物に作用する可能性があるが、 50M^3 以下の区域
	土石流の発生が1回以下の区域



土石流区域調査書

様式3-2 建築物に作用すると想定される衝撃に関する事項

調査年度 2025年度

渓流の位置	溪流番号	BN201003	溪流名	米内沢2	所在地	盛岡市上米内字米内沢	
横断測線番号	土石流の高さh(m)	土石流の流体力Fd(kN/m ²)	建築物の耐力P2(kN/m ²)	横断測線番号	土石流の高さh(m)	土石流の流体力Fd(kN/m ²)	建築物の耐力P2(kN/m ²)
No.0	0.76	22.23	9.50	No.27	0.49	2.69	14.02
No.1	0.72	19.46	9.98	No.28	0.49	2.67	13.98
No.2	0.72	18.49	9.97	No.29	0.53	2.06	12.92
No.3	0.68	15.16	10.51	No.30	0.48	2.54	14.18
No.4	0.69	13.55	10.41	No.31	0.50	2.32	13.61
No.5	0.81	15.78	9.09	No.32	0.51	2.25	13.44
No.6	0.71	12.63	10.14	No.33	0.48	2.53	14.15
No.7	0.76	12.83	9.53	No.34	0.45	2.88	15.00
No.8	0.71	10.69	10.12	No.35	0.45	2.97	15.22
No.9	0.66	9.52	10.78	No.36	0.46	2.73	14.65
No.10	0.72	10.09	9.99	No.37	0.47	2.61	14.36
No.11	0.45	4.53	15.17	No.38	0.48	2.59	14.32
No.12	0.46	3.89	14.91	No.39	0.49	2.49	14.05
No.13	0.46	3.76	14.84	No.40	0.57	1.71	12.18
No.14	0.46	3.67	14.78	No.41	0.60	1.53	11.73
No.15	0.46	3.69	14.83	No.42	0.68	1.12	10.50
No.16	0.47	3.36	14.57	No.43	0.00	0.00	0.00
No.17	0.48	2.96	14.19				
No.18	0.50	2.60	13.77				
No.19	0.47	2.87	14.40				
No.20	0.50	2.60	13.78				
No.21	0.48	2.75	14.12				
No.22	0.47	2.96	14.61				
No.23	0.47	2.97	14.63				
No.24	0.47	2.88	14.42				
No.25	0.50	2.56	13.72				
No.26	0.48	2.80	14.28				