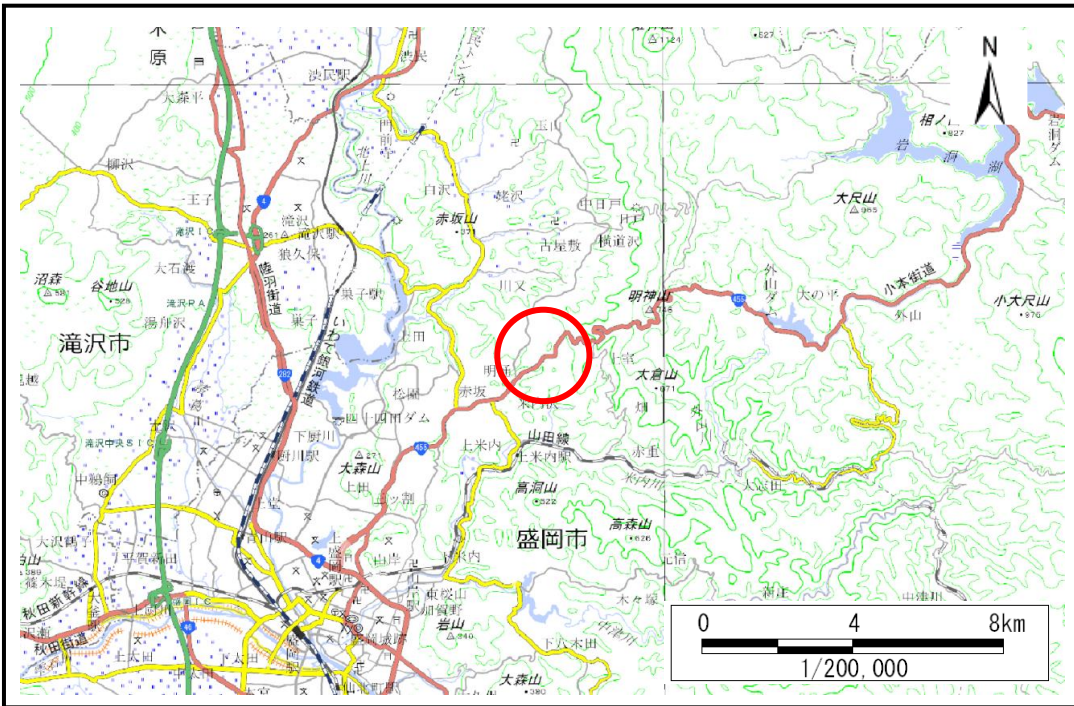


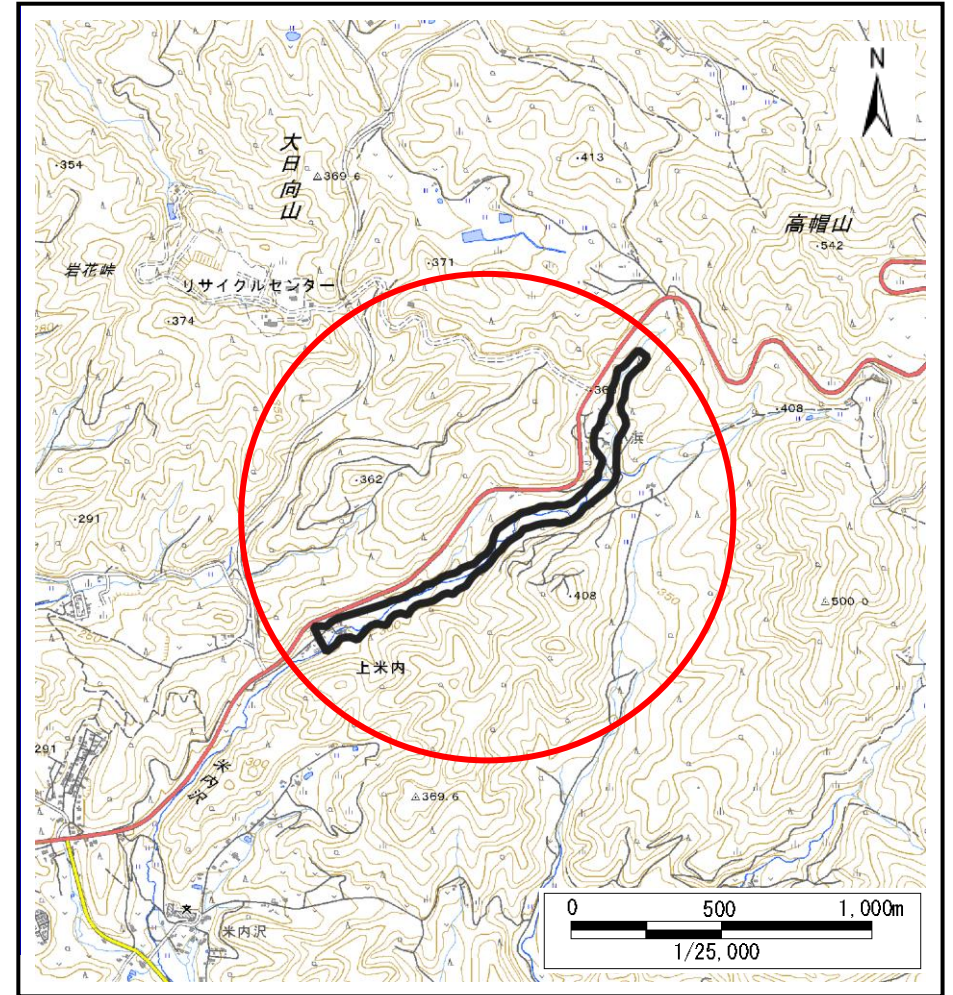
土砂災害防止に関する基礎調査(土石流)

表紙 概況,位置図

自然現象の種類	土石流
溪流番号	BN201001
水系名	北上川
河川名	米内川
溪流名	白石1
所在地	盛岡市上米内字白石
調査機関	盛岡広域振興局土木部



概況図(S=1:200,000)

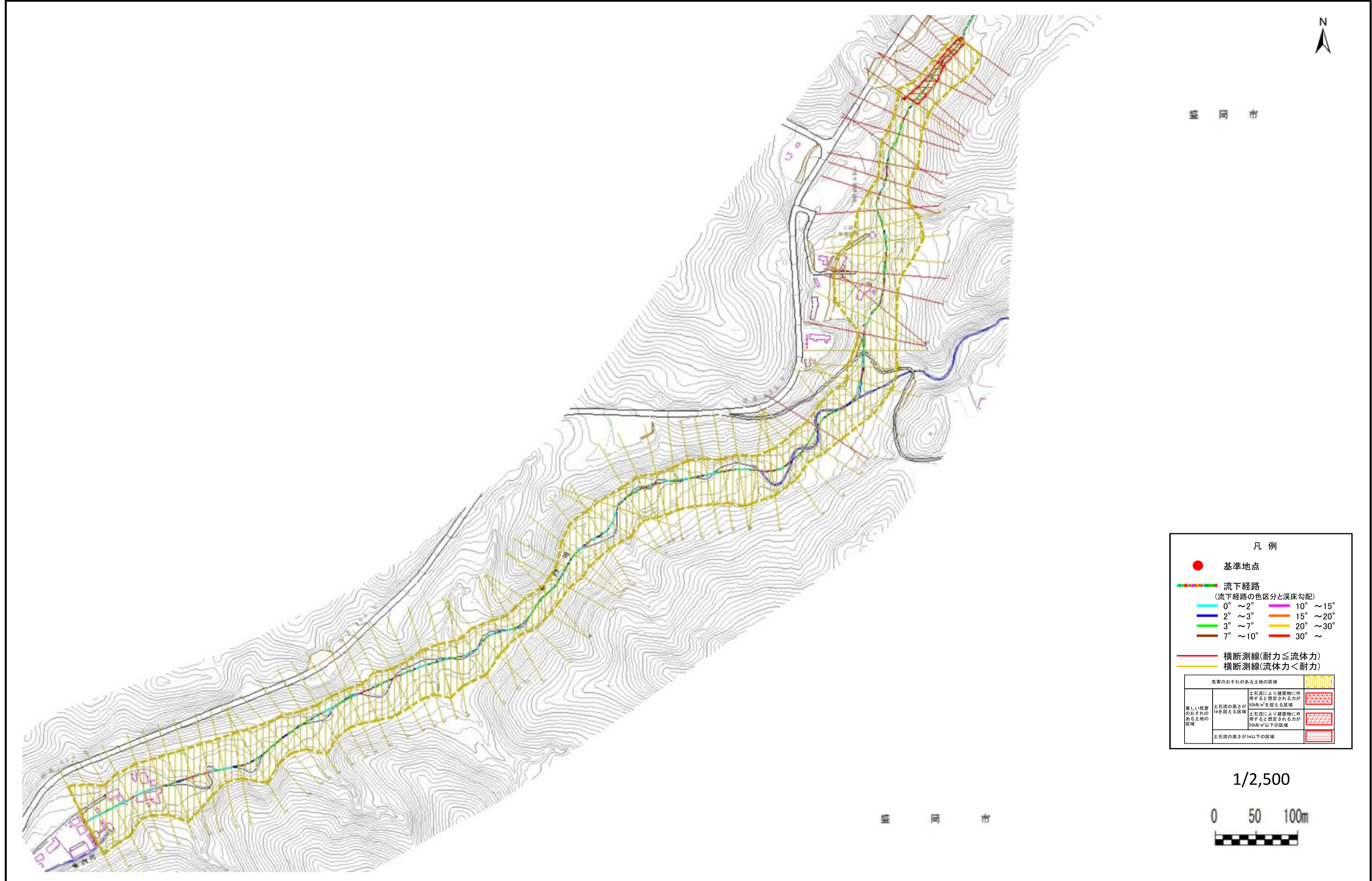


位置図(S=1:25,000)

土石流区域調査

様式3-1 危害のおそれのある土地、著しい危害のおそれのある土地の設定図(A2)

調査年度	2025年度					
渓流の位置	渓流番号	BN201001	渓流名	白石1	所在地	盛岡市上米内字白石



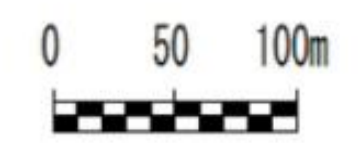
凡例

- 基準地点
- 流下経路
(流下経路の色区分と床勾配)

0° ~ 2°	10° ~ 15°
2° ~ 3°	15° ~ 20°
3° ~ 7°	20° ~ 30°
7° ~ 10°	30° ~
- 横断測線(耐力 ≧ 流体力)
- 横断測線(流体力 < 耐力)

危険のおそれのある土地の区域	土石流により建築物に作用すると想定される力が 50kN/m ² を超える区域	土石流の高さが 1m 以上の区域
著しい危害のおそれのある土地の区域	土石流により建築物に作用すると想定される力が 50kN/m ² 以下の区域	土石流の高さが 1m 以下の区域

1/2,500



土石流区域調査書

様式3-2 建築物に作用すると想定される衝撃に関する事項

調査年度 2025年度

溪流の位置	溪流番号	BN201001	溪流名	白石1	所在地	盛岡市上米内字白石	
横断測線番号	土石流の高さh(m)	土石流の流体力Fd(kN/m ²)	建築物の耐力P2(kN/m ²)	横断測線番号	土石流の高さh(m)	土石流の流体力Fd(kN/m ²)	建築物の耐力P2(kN/m ²)
No.0	0.99	20.66	7.69	No.27	0.64	5.31	10.97
No.1	0.98	19.44	7.75	No.28	0.97	9.42	7.79
No.2	1.02	19.52	7.55	No.29	0.66	4.94	10.76
No.3	0.82	13.93	8.94	No.30	0.66	4.97	10.79
No.4	0.78	12.47	9.29	No.31	0.92	7.00	8.18
No.5	0.71	10.40	10.13	No.32	0.67	4.66	10.59
No.6	0.59	8.00	11.93	No.33	0.65	4.92	10.84
No.7	0.83	11.57	8.90	No.34	0.68	4.33	10.42
No.8	0.82	9.87	8.94	No.35	0.66	4.65	10.74
No.9	0.87	10.01	8.57	No.36	0.68	4.37	10.46
No.10	0.83	9.09	8.84	No.37	0.66	4.67	10.77
No.11	0.94	11.04	8.03	No.38	0.68	4.35	10.45
No.12	0.88	9.98	8.44	No.39	0.79	5.76	9.19
No.13	0.88	9.89	8.42	No.40	0.67	4.52	10.56
No.14	0.74	7.63	9.75	No.41	0.85	5.87	8.72
No.15	0.63	5.85	11.23	No.42	0.67	4.59	10.62
No.16	0.62	6.07	11.42	No.43	0.70	4.09	10.24
No.17	0.88	10.07	8.47	No.44	0.69	4.16	10.31
No.18	0.81	9.22	9.03	No.45	0.70	4.09	10.23
No.19	0.83	9.42	8.86	No.46	0.69	4.16	10.31
No.20	0.61	6.22	11.53	No.47	0.70	4.11	10.26
No.21	0.94	11.17	8.02	No.48	0.82	5.36	8.99
No.22	0.61	6.10	11.43	No.49	0.79	5.56	9.20
No.23	0.62	5.95	11.32	No.50	0.66	4.62	10.73
No.24	0.75	7.98	9.62	No.51	0.71	5.13	10.06
No.25	0.62	5.95	11.31	No.52	0.93	7.14	8.12
No.26	0.82	8.52	8.98	No.53	0.73	5.43	9.81

土石流区域調査書

様式3-2 建築物に作用すると想定される衝撃に関する事項

調査年度 2025年度

渓流の位置
溪流番号 *BN201001*
溪流名 *白石1*
所在地 *盛岡市上米内字白石*

横断測線番号	土石流の高さh(m)	土石流の流体力Fd(kN/m ²)	建築物の耐力P2(kN/m ²)	横断測線番号	土石流の高さh(m)	土石流の流体力Fd(kN/m ²)	建築物の耐力P2(kN/m ²)
<i>No.54</i>	<i>0.65</i>	<i>4.78</i>	<i>10.89</i>	<i>No.81</i>	<i>0.81</i>	<i>2.77</i>	<i>9.08</i>
<i>No.55</i>	<i>0.65</i>	<i>4.74</i>	<i>10.86</i>				
<i>No.56</i>	<i>0.66</i>	<i>4.69</i>	<i>10.80</i>				
<i>No.57</i>	<i>0.76</i>	<i>5.48</i>	<i>9.58</i>				
<i>No.58</i>	<i>0.73</i>	<i>5.00</i>	<i>9.82</i>				
<i>No.59</i>	<i>0.80</i>	<i>5.13</i>	<i>9.16</i>				
<i>No.60</i>	<i>0.69</i>	<i>4.22</i>	<i>10.32</i>				
<i>No.61</i>	<i>0.73</i>	<i>3.58</i>	<i>9.85</i>				
<i>No.62</i>	<i>0.71</i>	<i>3.74</i>	<i>10.05</i>				
<i>No.63</i>	<i>0.80</i>	<i>4.98</i>	<i>9.10</i>				
<i>No.64</i>	<i>0.69</i>	<i>4.14</i>	<i>10.39</i>				
<i>No.65</i>	<i>0.71</i>	<i>3.88</i>	<i>10.11</i>				
<i>No.66</i>	<i>0.70</i>	<i>4.02</i>	<i>10.27</i>				
<i>No.67</i>	<i>0.69</i>	<i>4.13</i>	<i>10.38</i>				
<i>No.68</i>	<i>0.75</i>	<i>4.59</i>	<i>9.66</i>				
<i>No.69</i>	<i>0.67</i>	<i>4.31</i>	<i>10.58</i>				
<i>No.70</i>	<i>0.70</i>	<i>4.03</i>	<i>10.28</i>				
<i>No.71</i>	<i>0.65</i>	<i>4.60</i>	<i>10.88</i>				
<i>No.72</i>	<i>0.67</i>	<i>4.35</i>	<i>10.62</i>				
<i>No.73</i>	<i>0.68</i>	<i>4.17</i>	<i>10.42</i>				
<i>No.74</i>	<i>0.74</i>	<i>3.61</i>	<i>9.80</i>				
<i>No.75</i>	<i>0.68</i>	<i>4.19</i>	<i>10.45</i>				
<i>No.76</i>	<i>0.69</i>	<i>4.16</i>	<i>10.41</i>				
<i>No.77</i>	<i>0.72</i>	<i>3.72</i>	<i>9.93</i>				
<i>No.78</i>	<i>0.74</i>	<i>3.52</i>	<i>9.74</i>				
<i>No.79</i>	<i>0.77</i>	<i>3.14</i>	<i>9.43</i>				
<i>No.80</i>	<i>0.75</i>	<i>3.30</i>	<i>9.63</i>				