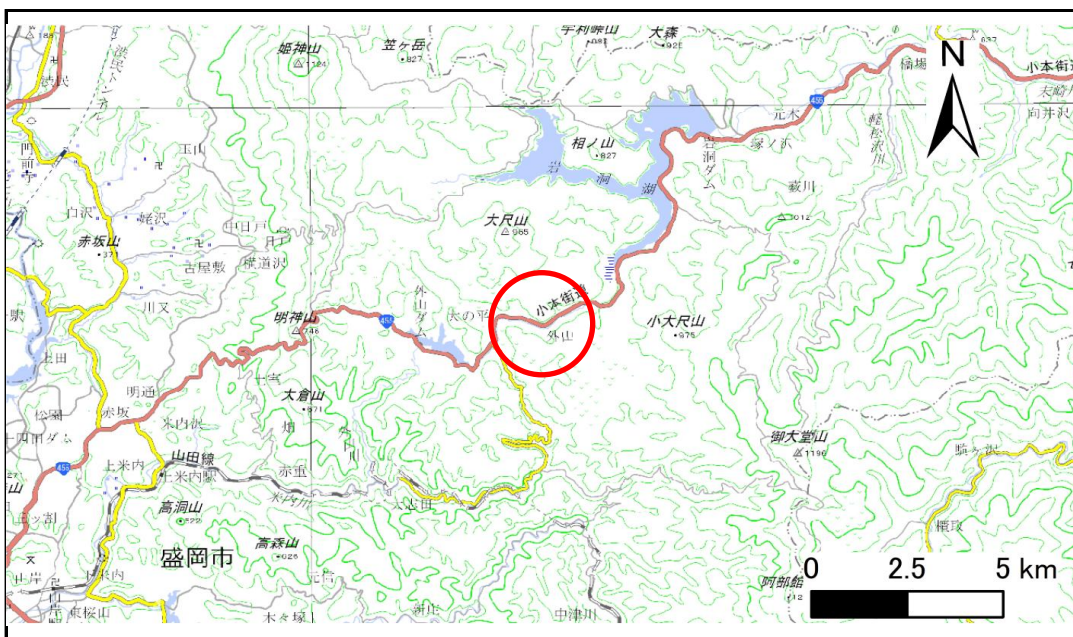


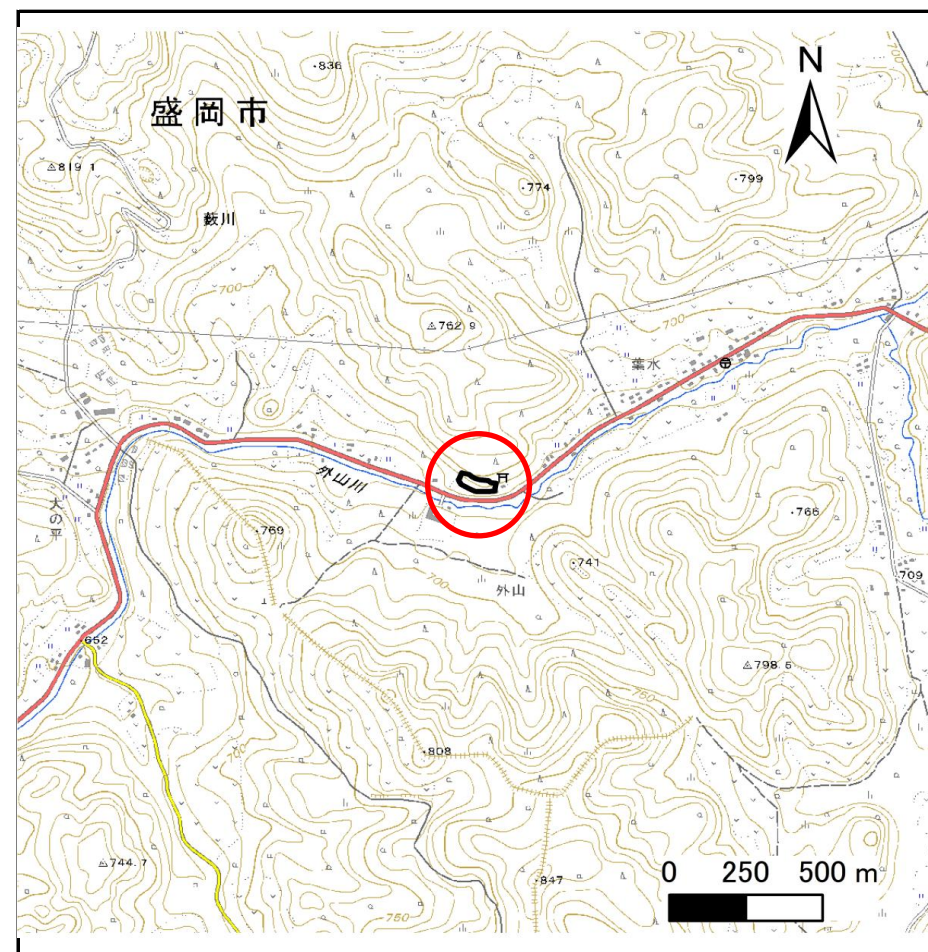
土砂災害防止に関する基礎調査(急傾斜地の崩壊)

表紙 概況、位置図

| | |
|---------|---------------|
| 自然現象の種類 | 急傾斜地の崩壊 |
| 箇所番号 | 201BN5023-1 |
| 箇所名 | 外山B |
| 所在地 | 盛岡市藪川字外山 |
| 調査機関 | 岩手県盛岡広域振興局土木部 |



概況図(S=1:200,000)



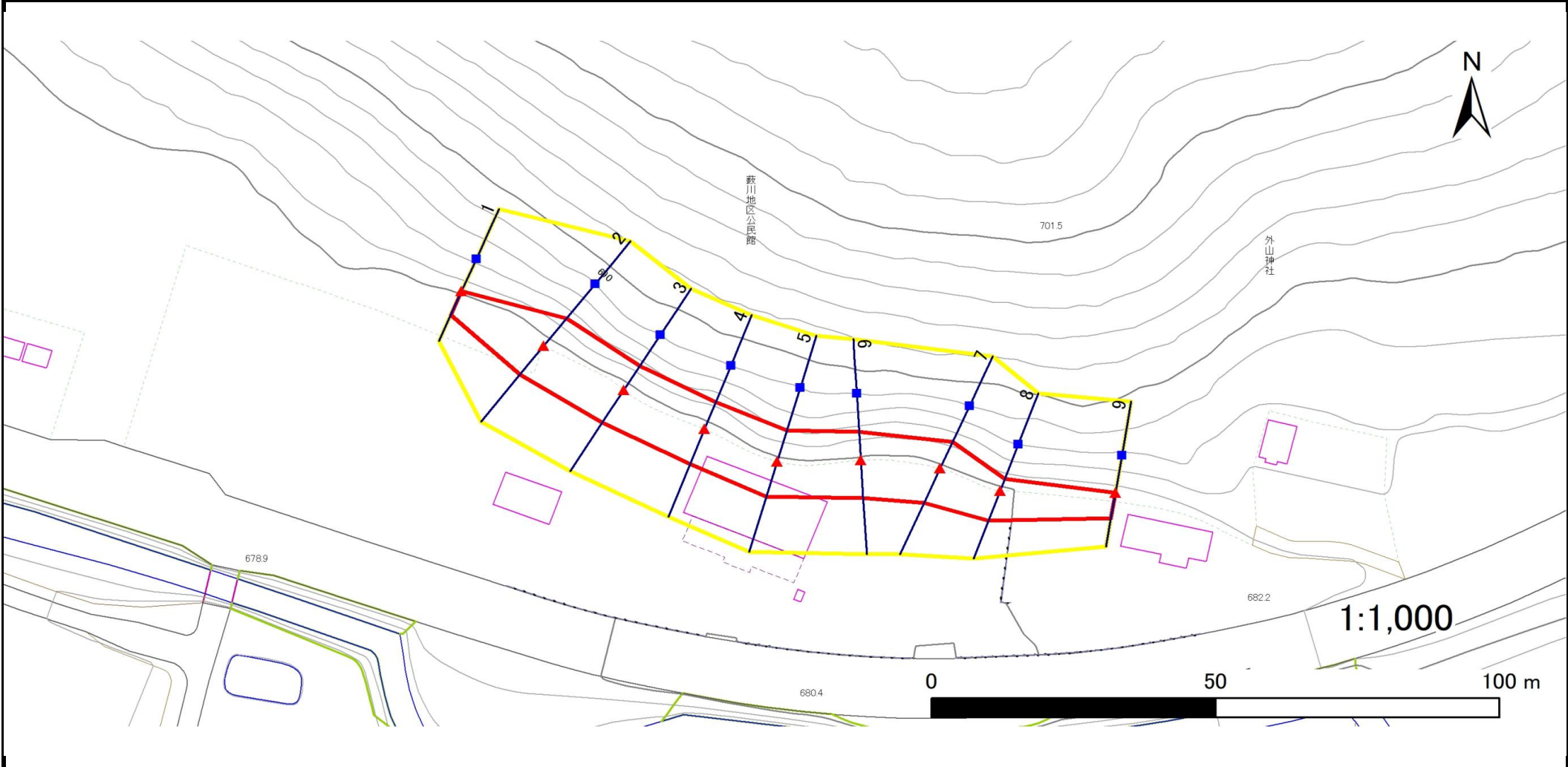
位置図(S=1:25,000)

急傾斜地の崩壊区域調査

様式3-1 危害のおそれのある土地、著しい危害のおそれのある土地の設定図

調査年度 2025年度

急傾斜地の位置 箇所番号 201BN5023-1 箇所名 外山B 所在地 盛岡市藪川字外山



| | | | | |
|----|------|--------|---------------------|--|
| 凡例 | ■ 上端 | — 横断測線 | ▭ 危害のおそれのある土地の区域 | ▭ 土石等の移動による力が100kN/m ² を超える範囲 |
| | ▲ 下端 | | ▭ 著しい危害のおそれのある土地の区域 | ▭ 土石等の堆積高が3mを超える範囲 |

急傾斜地の崩壊区域調書

様式3-2 建築物に作用すると想定される衝撃に関する事項(1/1)

| | |
|------|--------|
| 調査年度 | 2025年度 |
|------|--------|

| 急傾斜地の位置 | | 201BN5023-1 | | | 箇所名 | | 外山B | | 所在地 | | 盛岡市藪川字外山 | | | | | |
|----------------|---------------------------|-------------|----------------|-------------------------------|---------------|------------------|-----------|-------------------------------|---------------------------|-----------|----------------|-------------------------------|---------------|----------------|-----------|-------------------------------|
| 横断 測線 番号 | 急傾斜地の下端に隣接する土地 | | | | | | | | 急傾斜地内 | | | | | | | |
| | 土石等の移動の高さと力の大きさ | | | | 土石等の堆積高さとの大きさ | | | | 土石等の移動の高さと力の大きさ | | | | 土石等の堆積高さとの大きさ | | | |
| | 区分 | 高さ (m) | 下端からの距離 (m) | 力の大きさ (kN/m ²) | 区分 | 下端からの水平 距離(m) | 高さ (m) | 力の大きさ (kN/m ²) | 区分 | 高さ (m) | 上端からの比高 (m) | 力の大きさ (kN/m ²) | 区分 | 上端からの比高 (m) | 高さ (m) | 力の大きさ (kN/m ²) |
| 1 | 100kN/m ² を超える | — | — ~ — | — | 3mを超える | — ~ — | — | — | 100kN/m ² を超える | — | — ~ — | — | 3mを超える | — ~ — | — | — |
| | それ以外 | 1.00 | 0.00 ~ 4.76 | 59.32 | それ以外 | 0.00 ~ 0.00 | 1.77 | 8.94 | それ以外 | 1.00 | 5.00 ~ 5.00 | 59.32 | それ以外 | 5.00 ~ 5.00 | 1.77 | 8.94 |
| 2 | 100kN/m ² を超える | — | — ~ — | — | 3mを超える | — ~ — | — | — | 100kN/m ² を超える | — | — ~ — | — | 3mを超える | — ~ — | — | — |
| | それ以外 | 1.00 | 0.00 ~ 6.81 | 86.07 | それ以外 | 0.00 ~ 0.00 | 1.61 | 8.12 | それ以外 | 1.00 | 5.00 ~ 8.93 | 86.07 | それ以外 | 5.00 ~ 8.93 | 1.61 | 8.12 |
| 3 | 100kN/m ² を超える | — | — ~ — | — | 3mを超える | — ~ — | — | — | 100kN/m ² を超える | — | — ~ — | — | 3mを超える | — ~ — | — | — |
| | それ以外 | 1.00 | 0.00 ~ 7.06 | 89.64 | それ以外 | 0.00 ~ 0.00 | 1.73 | 8.77 | それ以外 | 1.00 | 5.00 ~ 8.85 | 89.64 | それ以外 | 5.00 ~ 8.85 | 1.73 | 8.77 |
| 4 | 100kN/m ² を超える | — | — ~ — | — | 3mを超える | — ~ — | — | — | 100kN/m ² を超える | — | — ~ — | — | 3mを超える | — ~ — | — | — |
| | それ以外 | 1.00 | 0.00 ~ 6.93 | 87.76 | それ以外 | 0.00 ~ 0.00 | 1.69 | 8.54 | それ以外 | 1.00 | 5.00 ~ 8.67 | 87.76 | それ以外 | 5.00 ~ 8.67 | 1.69 | 8.54 |
| 5 | 100kN/m ² を超える | — | — ~ — | — | 3mを超える | — ~ — | — | — | 100kN/m ² を超える | — | — ~ — | — | 3mを超える | — ~ — | — | — |
| | それ以外 | 1.00 | 0.00 ~ 6.69 | 84.50 | それ以外 | 0.00 ~ 0.00 | 1.61 | 8.12 | それ以外 | 1.00 | 5.00 ~ 8.67 | 84.50 | それ以外 | 5.00 ~ 8.67 | 1.61 | 8.12 |
| 6 | 100kN/m ² を超える | — | — ~ — | — | 3mを超える | — ~ — | — | — | 100kN/m ² を超える | — | — ~ — | — | 3mを超える | — ~ — | — | — |
| | それ以外 | 1.00 | 0.00 ~ 6.95 | 88.05 | それ以外 | 0.00 ~ 0.00 | 1.70 | 8.61 | それ以外 | 1.00 | 5.00 ~ 8.67 | 88.05 | それ以外 | 5.00 ~ 8.67 | 1.70 | 8.61 |
| 7 | 100kN/m ² を超える | — | — ~ — | — | 3mを超える | — ~ — | — | — | 100kN/m ² を超える | — | — ~ — | — | 3mを超える | — ~ — | — | — |
| | それ以外 | 1.00 | 0.00 ~ 6.90 | 87.41 | それ以外 | 0.00 ~ 0.00 | 1.68 | 8.51 | それ以外 | 1.00 | 5.00 ~ 8.64 | 87.41 | それ以外 | 5.00 ~ 8.64 | 1.68 | 8.51 |
| 8 | 100kN/m ² を超える | — | — ~ — | — | 3mを超える | — ~ — | — | — | 100kN/m ² を超える | — | — ~ — | — | 3mを超える | — ~ — | — | — |
| | それ以外 | 1.00 | 0.00 ~ 5.91 | 74.00 | それ以外 | 0.00 ~ 0.00 | 1.74 | 8.78 | それ以外 | 1.00 | 5.00 ~ 6.68 | 74.00 | それ以外 | 5.00 ~ 6.68 | 1.74 | 8.78 |
| 9 | 100kN/m ² を超える | — | — ~ — | — | 3mを超える | — ~ — | — | — | 100kN/m ² を超える | — | — ~ — | — | 3mを超える | — ~ — | — | — |
| | それ以外 | 1.00 | 0.00 ~ 4.77 | 59.50 | それ以外 | 0.00 ~ 0.00 | 1.71 | 8.66 | それ以外 | 1.00 | 5.00 ~ 5.00 | 59.50 | それ以外 | 5.00 ~ 5.00 | 1.71 | 8.66 |
| | 100kN/m ² を超える | | ~ | | 3mを超える | ~ | | | 100kN/m ² を超える | | ~ | | 3mを超える | ~ | | |
| | それ以外 | | ~ | | それ以外 | ~ | | | それ以外 | | ~ | | それ以外 | ~ | | |
| | 100kN/m ² を超える | | ~ | | 3mを超える | ~ | | | 100kN/m ² を超える | | ~ | | 3mを超える | ~ | | |
| | それ以外 | | ~ | | それ以外 | ~ | | | それ以外 | | ~ | | それ以外 | ~ | | |
| | 100kN/m ² を超える | | ~ | | 3mを超える | ~ | | | 100kN/m ² を超える | | ~ | | 3mを超える | ~ | | |
| | それ以外 | | ~ | | それ以外 | ~ | | | それ以外 | | ~ | | それ以外 | ~ | | |
| | 100kN/m ² を超える | | ~ | | 3mを超える | ~ | | | 100kN/m ² を超える | | ~ | | 3mを超える | ~ | | |
| | それ以外 | | ~ | | それ以外 | ~ | | | それ以外 | | ~ | | それ以外 | ~ | | |