

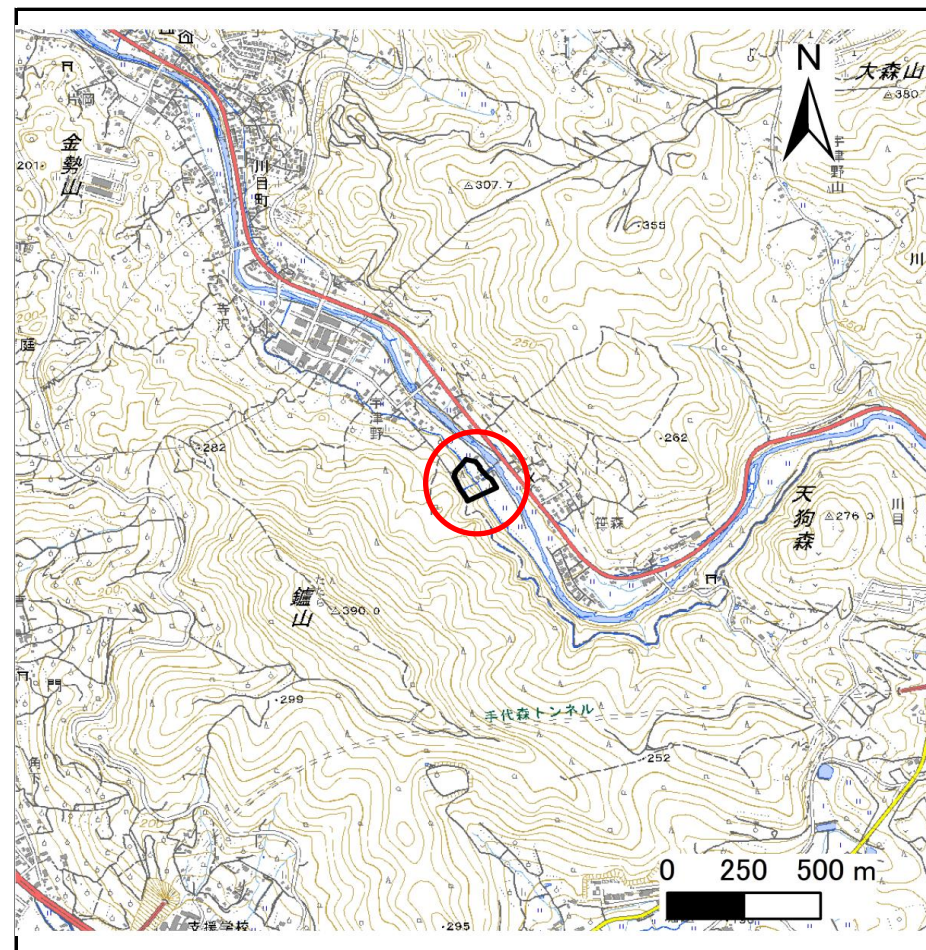
土砂災害防止に関する基礎調査(急傾斜地の崩壊)

表紙 概況、位置図

自然現象の種類	急傾斜地の崩壊
箇所番号	201BN391
箇所名	川目第9地割
所在地	盛岡市川目第9地割
調査機関	岩手県盛岡広域振興局土木部



概況図(S=1:200,000)



位置図(S=1:25,000)

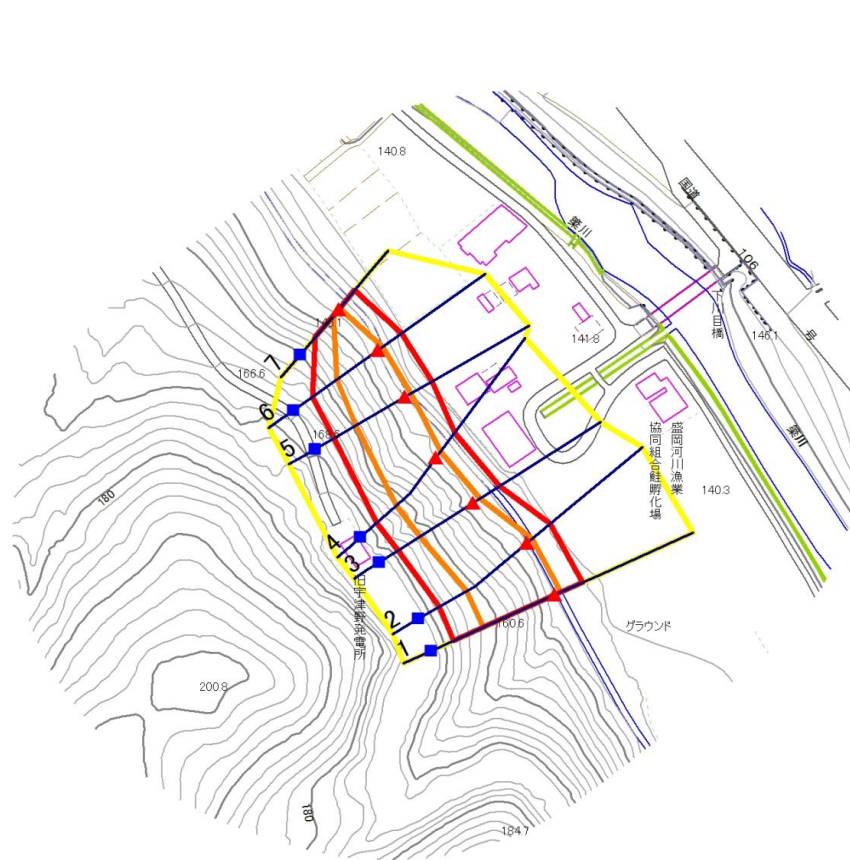
急傾斜地の崩壊区域調査

様式3-1 危害のおそれのある土地、著しい危害のおそれのある土地の設定図

調査年度

2025年度

急傾斜地の位置 | 箇所番号 | 201BN391 | 箇所名 | 川目第9地割 | 所在地 | 盛岡市川目第9地割



1:2,500

0 50 100 m

凡例

■ 上端
▲ 下端

— 横断測線

— 危害のおそれのある土地の区域
— 著しい危害のおそれのある土地の区域

— 土石等の移動による力が 100kN/m^2 を超える範囲
— 土石等の堆積高が 3m を超える範囲

急傾斜地の崩壊区域調書

様式3-2 建築物に作用すると想定される衝撃に関する事項(1/1)

調査年度

2025年度

急傾斜地の位置		箇所番号		201BN391		箇所名		川目第9地割		所在地		盛岡市川目第9地割				
横断 測線 番号	急傾斜地の下端に隣接する土地								急傾斜地内							
	土石等の移動の高さと力の大きさ				土石等の堆積高さと力の大きさ				土石等の移動の高さと力の大きさ				土石等の堆積高さと力の大きさ			
	区分	高さ (m)	下端からの距離 (m)	力の大きさ (kN/m ²)	区分	下端からの水平 距離(m)	高さ (m)	力の大きさ (kN/m ²)	区分	高さ (m)	上端からの比高 (m)	力の大きさ (kN/m ²)	区分	上端からの比高 (m)	高さ (m)	力の大きさ (kN/m ²)
1	100kN/m ² を超える	1.00	0.00 ~ 2.17	133.74	3mを超える	— ~ —	—	—	100kN/m ² を超える	1.00	11.63 ~ 27.57	133.74	3mを超える	— ~ —	—	—
	それ以外	1.00	2.17 ~ 9.96	100.00	それ以外	0.00 ~ 9.96	2.77	14.02	それ以外	1.00	5.00 ~ 11.63	100.00	それ以外	5.00 ~ 27.57	2.77	14.02
2	100kN/m ² を超える	1.00	0.00 ~ 2.25	135.09	3mを超える	— ~ —	—	—	100kN/m ² を超える	1.00	11.48 ~ 27.57	135.09	3mを超える	— ~ —	—	—
	それ以外	1.00	2.25 ~ 10.04	100.00	それ以外	0.00 ~ 10.04	2.79	14.10	それ以外	1.00	5.00 ~ 11.48	100.00	それ以外	5.00 ~ 27.57	2.79	14.10
3	100kN/m ² を超える	1.00	0.00 ~ 2.56	140.15	3mを超える	— ~ —	—	—	100kN/m ² を超える	1.00	10.80 ~ 25.25	140.15	3mを超える	— ~ —	—	—
	それ以外	1.00	2.56 ~ 10.34	100.00	それ以外	0.00 ~ 10.34	2.90	14.65	それ以外	1.00	5.00 ~ 10.80	100.00	それ以外	5.00 ~ 25.25	2.90	14.65
4	100kN/m ² を超える	1.00	0.00 ~ 2.52	139.44	3mを超える	— ~ —	—	—	100kN/m ² を超える	1.00	10.85 ~ 25.20	139.44	3mを超える	— ~ —	—	—
	それ以外	1.00	2.52 ~ 10.30	100.00	それ以外	0.00 ~ 10.30	2.89	14.60	それ以外	1.00	5.00 ~ 10.85	100.00	それ以外	5.00 ~ 25.20	2.89	14.60
5	100kN/m ² を超える	1.00	0.00 ~ 2.45	138.29	3mを超える	— ~ —	—	—	100kN/m ² を超える	1.00	10.78 ~ 23.66	138.29	3mを超える	— ~ —	—	—
	それ以外	1.00	2.45 ~ 10.23	100.00	それ以外	0.00 ~ 10.23	2.58	13.04	それ以外	1.00	5.00 ~ 10.78	100.00	それ以外	5.00 ~ 23.66	2.58	13.04
6	100kN/m ² を超える	1.00	0.00 ~ 1.93	129.79	3mを超える	— ~ —	—	—	100kN/m ² を超える	1.00	11.33 ~ 21.88	129.79	3mを超える	— ~ —	—	—
	それ以外	1.00	1.93 ~ 9.72	100.00	それ以外	0.00 ~ 9.72	2.49	12.60	それ以外	1.00	5.00 ~ 11.33	100.00	それ以外	5.00 ~ 21.88	2.49	12.60
7	100kN/m ² を超える	1.00	0.00 ~ 0.50	107.48	3mを超える	— ~ —	—	—	100kN/m ² を超える	1.00	11.19 ~ 12.89	107.48	3mを超える	— ~ —	—	—
	それ以外	1.00	0.50 ~ 8.29	100.00	それ以外	0.00 ~ 8.29	2.03	10.25	それ以外	1.00	5.00 ~ 11.19	100.00	それ以外	5.00 ~ 12.89	2.03	10.25
	100kN/m ² を超える		~		3mを超える	~			100kN/m ² を超える		~		3mを超える	~		
	それ以外		~		それ以外	~			それ以外		~		それ以外	~		
	100kN/m ² を超える		~		3mを超える	~			100kN/m ² を超える		~		3mを超える	~		
	それ以外		~		それ以外	~			それ以外		~		それ以外	~		
	100kN/m ² を超える		~		3mを超える	~			100kN/m ² を超える		~		3mを超える	~		
	それ以外		~		それ以外	~			それ以外		~		それ以外	~		
	100kN/m ² を超える		~		3mを超える	~			100kN/m ² を超える		~		3mを超える	~		
	それ以外		~		それ以外	~			それ以外		~		それ以外	~		
	100kN/m ² を超える		~		3mを超える	~			100kN/m ² を超える		~		3mを超える	~		
	それ以外		~		それ以外	~			それ以外		~		それ以外	~		