

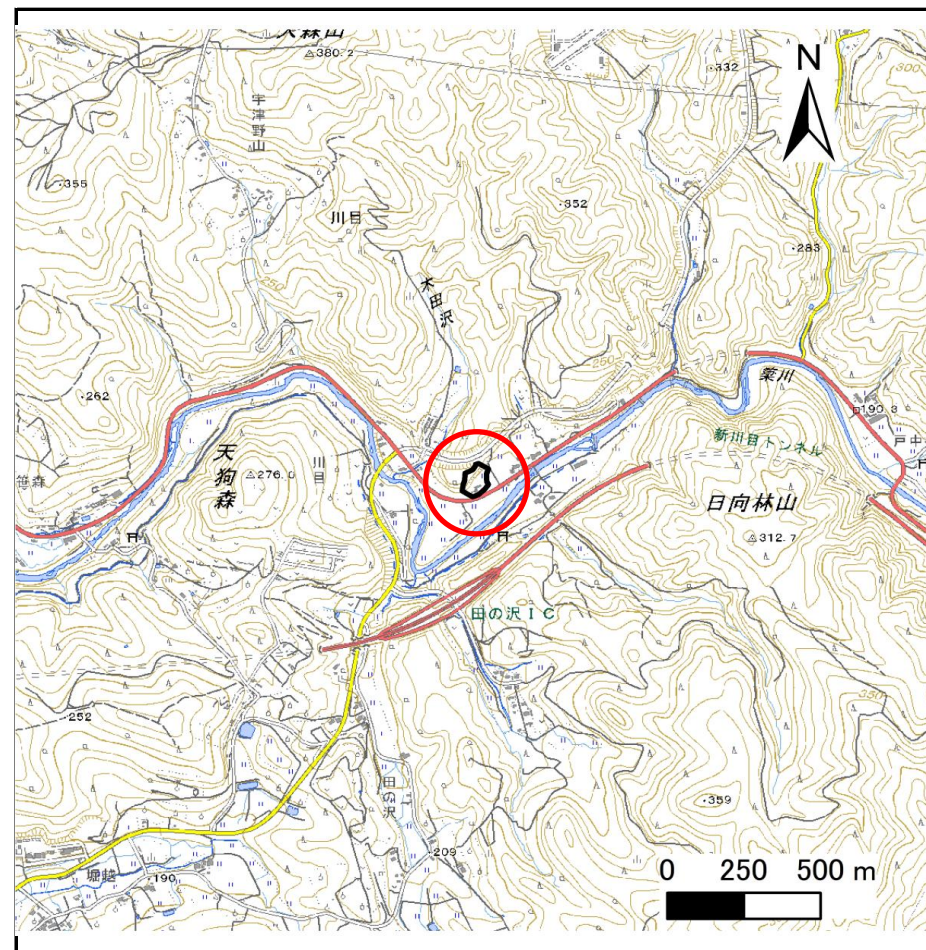
# 土砂災害防止に関する基礎調査(急傾斜地の崩壊)

表紙 概況、位置図

自然現象の種類	急傾斜地の崩壊
箇所番号	201BN368
箇所名	川目第6地割B
所在地	盛岡市川目第6地割
調査機関	岩手県盛岡広域振興局土木部



概況図(S=1:200,000)



位置図(S=1:25,000)

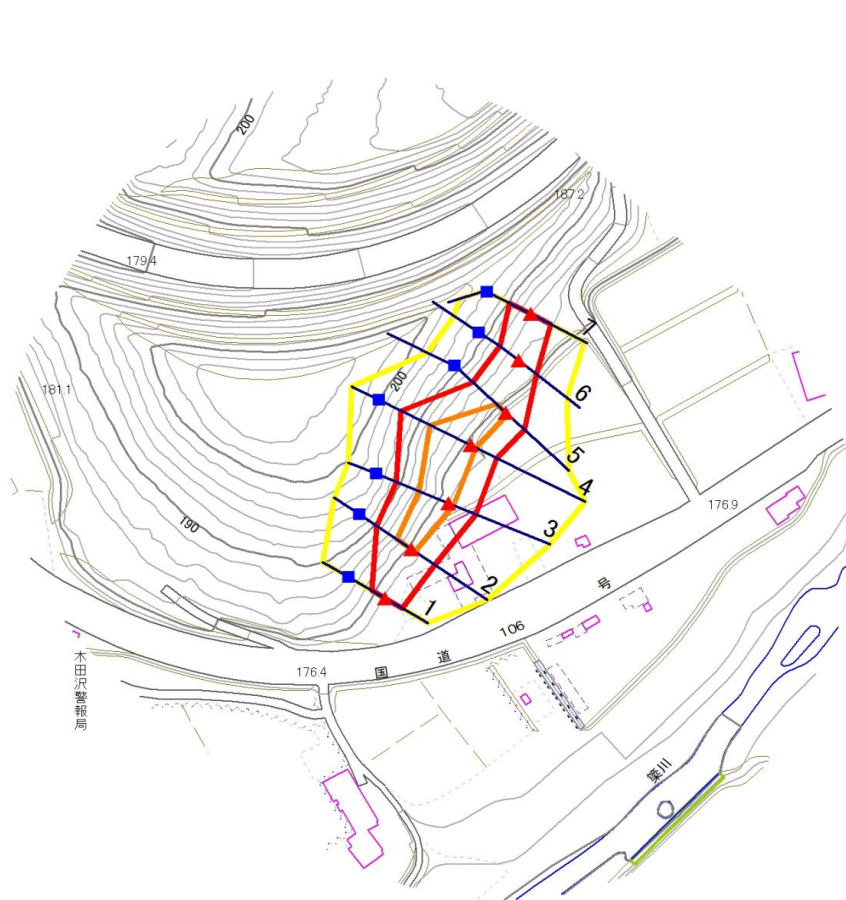
# 急傾斜地の崩壊区域調査

様式3-1 危害のおそれのある土地、著しい危害のおそれのある土地の設定図

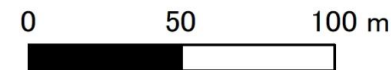
調査年度

2025年度

急傾斜地の位置 箇所番号 201BN368 箇所名 川目第6地割B 所在地 盛岡市川目第6地割



1:2,500



凡例

■ 上端  
▲ 下端

— 横断測線

— 危害のおそれのある土地の区域

— 著しい危害のおそれのある土地の区域

— 土石等の移動による力が $100\text{kN/m}^2$ を超える範囲

— 土石等の堆積高が $3\text{m}$ を超える範囲

## 急傾斜地の崩壊区域調書

様式3-2 建築物に作用すると想定される衝撃に関する事項(1/1)

調査年度

2025年度

急傾斜地の位置		201BN368			箇所名		川目第6地割B		所在地		盛岡市川目第6地割					
横断 測線 番号	急傾斜地の下端に隣接する土地								急傾斜地内							
	土石等の移動の高さと力の大きさ				土石等の堆積高さとの大きさ				土石等の移動の高さと力の大きさ				土石等の堆積高さとの大きさ			
	区分	高さ (m)	下端からの距離 (m)	力の大きさ (kN/m <sup>2</sup> )	区分	下端からの水平 距離(m)	高さ (m)	力の大きさ (kN/m <sup>2</sup> )	区分	高さ (m)	上端からの比高 (m)	力の大きさ (kN/m <sup>2</sup> )	区分	上端からの比高 (m)	高さ (m)	力の大きさ (kN/m <sup>2</sup> )
1	100kN/m <sup>2</sup> を超える	—	— ~ —	—	3mを超える	— ~ —	—	—	100kN/m <sup>2</sup> を超える	—	— ~ —	—	3mを超える	— ~ —	—	—
	それ以外	1.00	0.00 ~ 6.26	78.58	それ以外	0.00 ~ 0.00	1.57	7.92	それ以外	1.00	5.00 ~ 8.10	78.58	それ以外	5.00 ~ 8.10	1.57	7.92
2	100kN/m <sup>2</sup> を超える	1.00	0.00 ~ 1.28	119.44	3mを超える	— ~ —	—	—	100kN/m <sup>2</sup> を超える	1.00	10.63 ~ 14.99	119.44	3mを超える	— ~ —	—	—
	それ以外	1.00	1.28 ~ 9.07	100.00	それ以外	0.00 ~ 9.07	2.12	10.72	それ以外	1.00	5.00 ~ 10.63	100.00	それ以外	5.00 ~ 14.99	2.12	10.72
3	100kN/m <sup>2</sup> を超える	1.00	0.00 ~ 1.82	128.03	3mを超える	— ~ —	—	—	100kN/m <sup>2</sup> を超える	1.00	10.70 ~ 18.04	128.03	3mを超える	— ~ —	—	—
	それ以外	1.00	1.82 ~ 9.61	100.00	それ以外	0.00 ~ 9.61	2.28	11.53	それ以外	1.00	5.00 ~ 10.70	100.00	それ以外	5.00 ~ 18.04	2.28	11.53
4	100kN/m <sup>2</sup> を超える	1.00	0.00 ~ 1.69	125.92	3mを超える	— ~ —	—	—	100kN/m <sup>2</sup> を超える	1.00	11.63 ~ 20.93	125.92	3mを超える	— ~ —	—	—
	それ以外	1.00	1.69 ~ 9.48	100.00	それ以外	0.00 ~ 9.48	2.46	12.45	それ以外	1.00	5.00 ~ 11.63	100.00	それ以外	5.00 ~ 20.93	2.46	12.45
5	100kN/m <sup>2</sup> を超える	1.00	0.00 ~ 0.67	109.96	3mを超える	— ~ —	—	—	100kN/m <sup>2</sup> を超える	1.00	11.65 ~ 14.26	109.96	3mを超える	— ~ —	—	—
	それ以外	1.00	0.67 ~ 8.45	100.00	それ以外	0.00 ~ 8.45	1.99	10.05	それ以外	1.00	5.00 ~ 11.65	100.00	それ以外	5.00 ~ 14.26	1.99	10.05
6	100kN/m <sup>2</sup> を超える	—	— ~ —	—	3mを超える	— ~ —	—	—	100kN/m <sup>2</sup> を超える	—	— ~ —	—	3mを超える	— ~ —	—	—
	それ以外	1.00	0.00 ~ 7.24	92.13	それ以外	0.00 ~ 7.24	1.99	10.04	それ以外	1.00	5.00 ~ 10.00	92.13	それ以外	5.00 ~ 10.00	1.99	10.04
7	100kN/m <sup>2</sup> を超える	—	— ~ —	—	3mを超える	— ~ —	—	—	100kN/m <sup>2</sup> を超える	—	— ~ —	—	3mを超える	— ~ —	—	—
	それ以外	1.00	0.00 ~ 7.23	91.97	それ以外	0.00 ~ 0.00	1.61	8.14	それ以外	1.00	5.00 ~ 9.96	91.97	それ以外	5.00 ~ 9.96	1.61	8.14
	100kN/m <sup>2</sup> を超える		~		3mを超える		~		100kN/m <sup>2</sup> を超える		~		3mを超える		~	
	それ以外		~		それ以外		~		それ以外		~		それ以外		~	
	100kN/m <sup>2</sup> を超える		~		3mを超える		~		100kN/m <sup>2</sup> を超える		~		3mを超える		~	
	それ以外		~		それ以外		~		それ以外		~		それ以外		~	
	100kN/m <sup>2</sup> を超える		~		3mを超える		~		100kN/m <sup>2</sup> を超える		~		3mを超える		~	
	それ以外		~		それ以外		~		それ以外		~		それ以外		~	
	100kN/m <sup>2</sup> を超える		~		3mを超える		~		100kN/m <sup>2</sup> を超える		~		3mを超える		~	
	それ以外		~		それ以外		~		それ以外		~		それ以外		~	
	100kN/m <sup>2</sup> を超える		~		3mを超える		~		100kN/m <sup>2</sup> を超える		~		3mを超える		~	
	それ以外		~		それ以外		~		それ以外		~		それ以外		~	