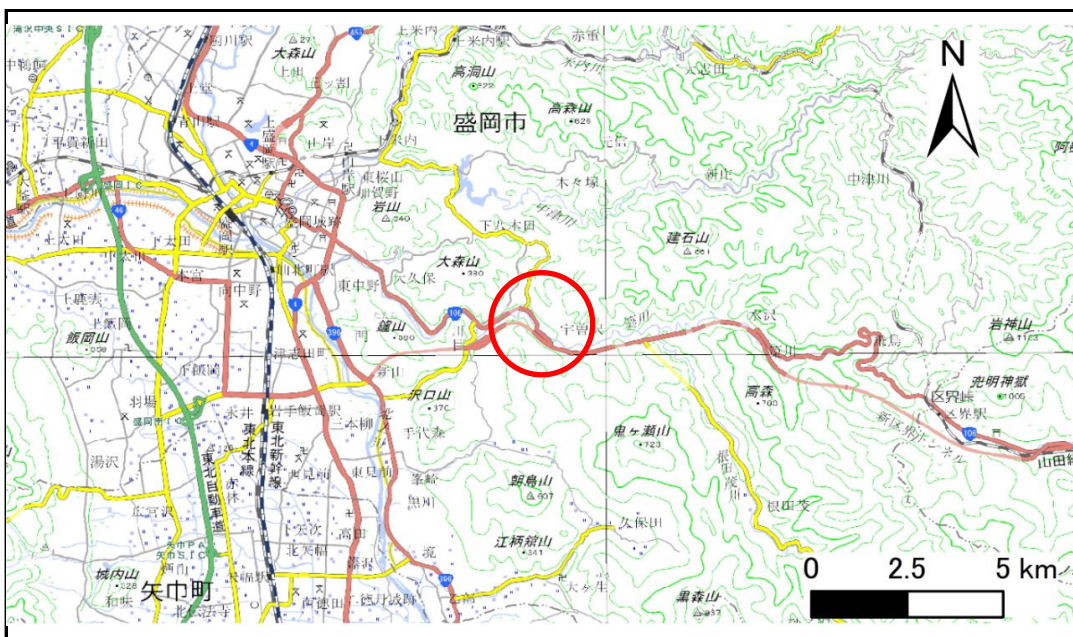


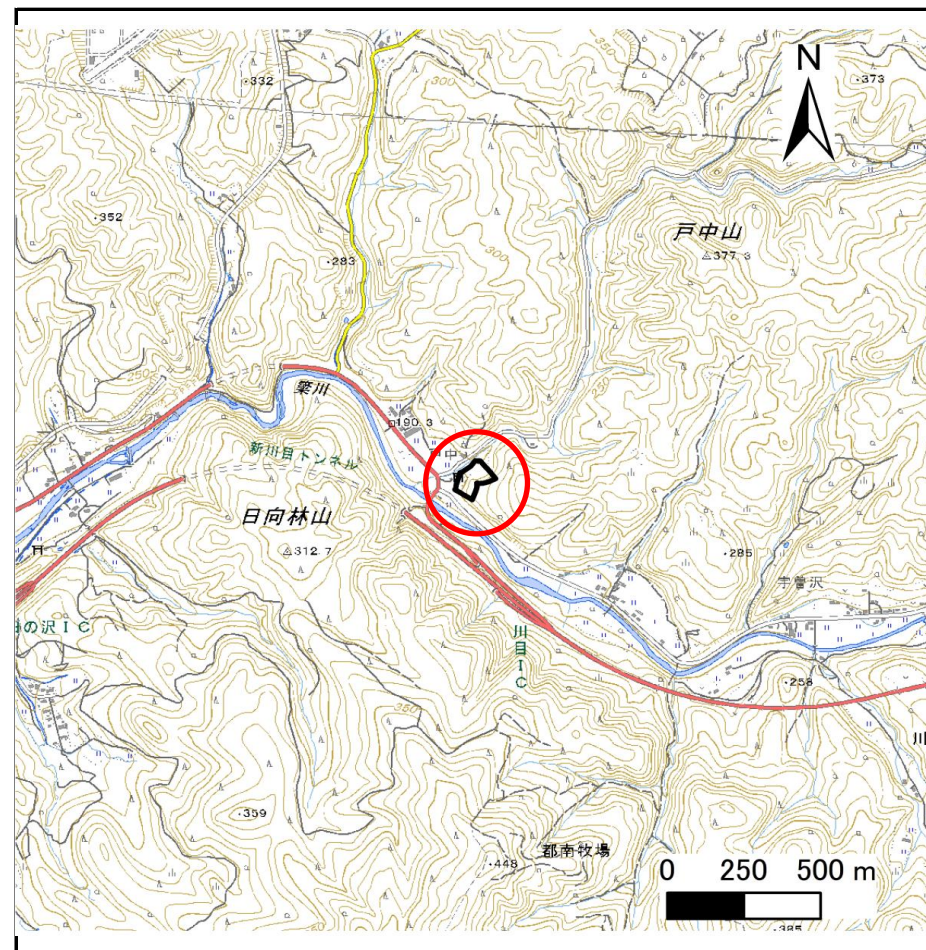
土砂災害防止に関する基礎調査(急傾斜地の崩壊)

表紙 概況、位置図

自然現象の種類	急傾斜地の崩壊
箇所番号	201BN359
箇所名	川目第4地割
所在地	盛岡市川目第4地割
調査機関	岩手県盛岡広域振興局土木部



概況図(S=1:200,000)



位置図(S=1:25,000)

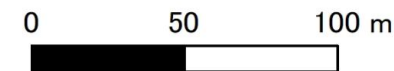
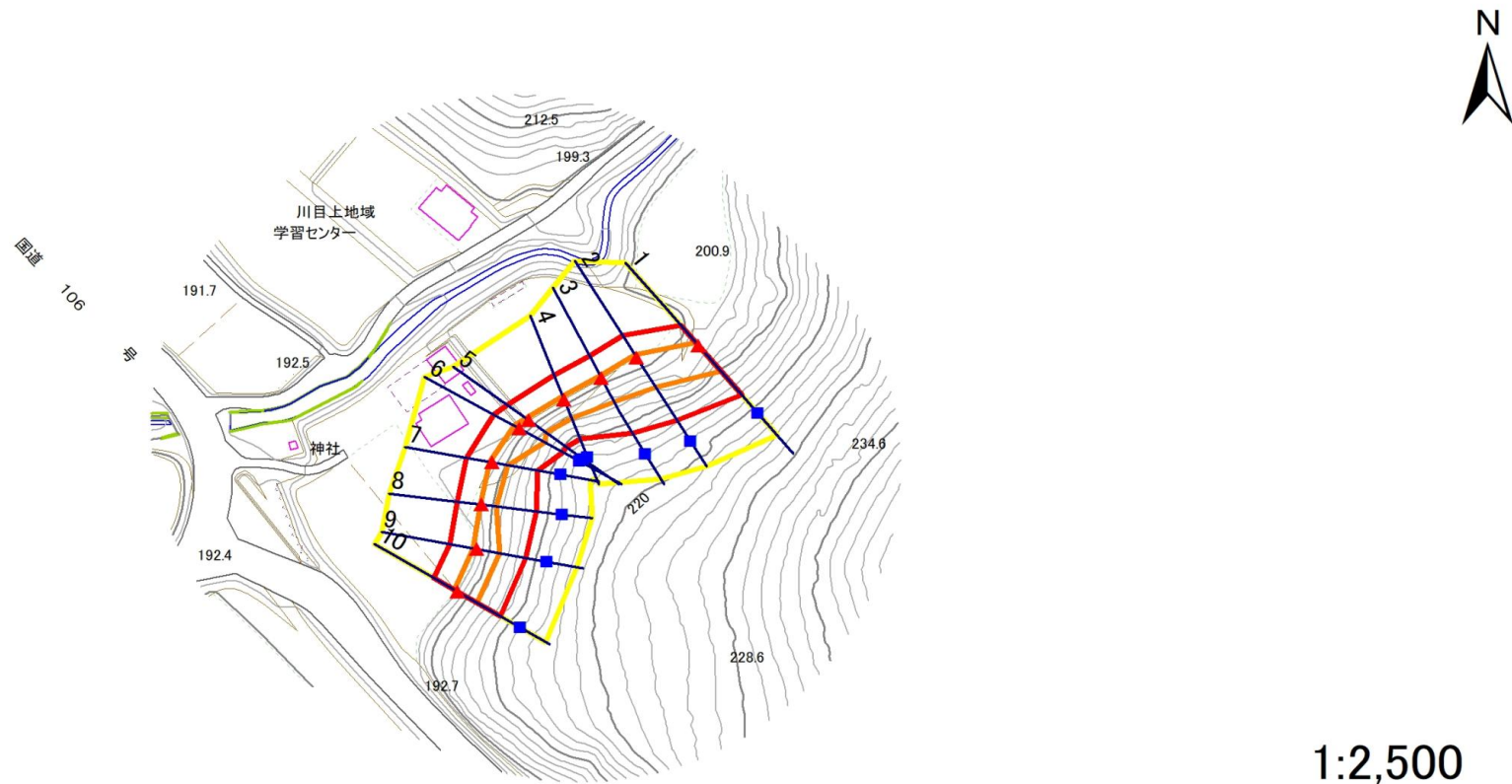
急傾斜地の崩壊区域調査

様式3-1 危害のおそれのある土地、著しい危害のおそれのある土地の設定図

調査年度

2025年度

急傾斜地の位置 箇所番号 201BN359 箇所名 川目第4地割 所在地 盛岡市川目第4地割



1:2,500

凡例

- | | | | |
|------|--------|---------------------|--|
| ■ 上端 | — 横断測線 | ■ 危害のおそれのある土地の区域 | ■ 土石等の移動による力が $100\text{kN}/\text{m}^2$ を超える範囲 |
| ▲ 下端 | | ■ 著しい危害のおそれのある土地の区域 | ■ 土石等の堆積高が 3m を超える範囲 |

急傾斜地の崩壊区域調書

様式3-2 建築物に作用すると想定される衝撃に関する事項(1/1)

調査年度

2025年度

急傾斜地の位置		箇所番号		201BN359				箇所名		川目第4地割		所在地		盛岡市川目第4地割			
横断 測線 番号	急傾斜地の下端に隣接する土地								急傾斜地内								
	土石等の移動の高さと力の大きさ				土石等の堆積高さと力の大きさ				土石等の移動の高さと力の大きさ				土石等の堆積高さと力の大きさ				
	区分	高さ (m)	下端からの距離 (m)	力の大きさ (kN/m ²)	区分	下端からの水平 距離(m)	高さ (m)	力の大きさ (kN/m ²)	区分	高さ (m)	上端からの比高 (m)	力の大きさ (kN/m ²)	区分	上端からの比高 (m)	高さ (m)	力の大きさ (kN/m ²)	
1	100kN/m ² を超える	1.00	0.00 ~ 1.42	121.55	3mを超える	— ~ —	—	—	100kN/m ² を超える	1.00	11.68 ~ 18.76	121.55	3mを超える	— ~ —	—	—	
	それ以外	1.00	1.42 ~ 9.20	100.00	それ以外	0.00 ~ 9.20	2.16	10.90	それ以外	1.00	5.00 ~ 11.68	100.00	それ以外	5.00 ~ 18.76	2.16	10.90	
2	100kN/m ² を超える	1.00	0.00 ~ 1.16	117.54	3mを超える	— ~ —	—	—	100kN/m ² を超える	1.00	12.66 ~ 19.64	117.54	3mを超える	— ~ —	—	—	
	それ以外	1.00	1.16 ~ 8.95	100.00	それ以外	0.00 ~ 8.95	2.10	10.61	それ以外	1.00	5.00 ~ 12.66	100.00	それ以外	5.00 ~ 19.64	2.10	10.61	
3	100kN/m ² を超える	1.00	0.00 ~ 1.03	115.52	3mを超える	— ~ —	—	—	100kN/m ² を超える	1.00	12.32 ~ 17.65	115.52	3mを超える	— ~ —	—	—	
	それ以外	1.00	1.03 ~ 8.82	100.00	それ以外	0.00 ~ 8.82	2.12	10.69	それ以外	1.00	5.00 ~ 12.32	100.00	それ以外	5.00 ~ 17.65	2.12	10.69	
4	100kN/m ² を超える	1.00	0.00 ~ 1.47	122.34	3mを超える	— ~ —	—	—	100kN/m ² を超える	1.00	10.57 ~ 15.65	122.34	3mを超える	— ~ —	—	—	
	それ以外	1.00	1.47 ~ 9.25	100.00	それ以外	0.00 ~ 9.25	2.33	11.75	それ以外	1.00	5.00 ~ 10.57	100.00	それ以外	5.00 ~ 15.65	2.33	11.75	
5	100kN/m ² を超える	1.00	0.00 ~ 1.36	120.63	3mを超える	— ~ —	—	—	100kN/m ² を超える	1.00	10.74 ~ 15.65	120.63	3mを超える	— ~ —	—	—	
	それ以外	1.00	1.36 ~ 9.14	100.00	それ以外	0.00 ~ 9.14	2.27	11.48	それ以外	1.00	5.00 ~ 10.74	100.00	それ以外	5.00 ~ 15.65	2.27	11.48	
6	100kN/m ² を超える	1.00	0.00 ~ 2.04	131.50	3mを超える	— ~ —	—	—	100kN/m ² を超える	1.00	10.54 ~ 18.13	131.50	3mを超える	— ~ —	—	—	
	それ以外	1.00	2.04 ~ 9.82	100.00	それ以外	0.00 ~ 9.82	2.40	12.15	それ以外	1.00	5.00 ~ 10.54	100.00	それ以外	5.00 ~ 18.13	2.40	12.15	
7	100kN/m ² を超える	1.00	0.00 ~ 0.88	113.20	3mを超える	— ~ —	—	—	100kN/m ² を超える	1.00	11.32 ~ 14.68	113.20	3mを超える	— ~ —	—	—	
	それ以外	1.00	0.88 ~ 8.67	100.00	それ以外	0.00 ~ 8.67	2.01	10.18	それ以外	1.00	5.00 ~ 11.32	100.00	それ以外	5.00 ~ 14.68	2.01	10.18	
8	100kN/m ² を超える	1.00	0.00 ~ 0.58	108.68	3mを超える	— ~ —	—	—	100kN/m ² を超える	1.00	12.67 ~ 15.47	108.68	3mを超える	— ~ —	—	—	
	それ以外	1.00	0.58 ~ 8.37	100.00	それ以外	0.00 ~ 8.37	2.10	10.60	それ以外	1.00	5.00 ~ 12.67	100.00	それ以外	5.00 ~ 15.47	2.10	10.60	
9	100kN/m ² を超える	1.00	0.00 ~ 1.36	120.65	3mを超える	— ~ —	—	—	100kN/m ² を超える	1.00	10.88 ~ 16.05	120.65	3mを超える	— ~ —	—	—	
	それ以外	1.00	1.36 ~ 9.15	100.00	それ以外	0.00 ~ 9.15	2.24	11.34	それ以外	1.00	5.00 ~ 10.88	100.00	それ以外	5.00 ~ 16.05	2.24	11.34	
10	100kN/m ² を超える	1.00	0.00 ~ 1.31	119.82	3mを超える	— ~ —	—	—	100kN/m ² を超える	1.00	10.98 ~ 16.04	119.82	3mを超える	— ~ —	—	—	
	それ以外	1.00	1.31 ~ 9.09	100.00	それ以外	0.00 ~ 9.09	2.23	11.26	それ以外	1.00	5.00 ~ 10.98	100.00	それ以外	5.00 ~ 16.04	2.23	11.26	
	100kN/m ² を超える		~		3mを超える	~			100kN/m ² を超える		~		3mを超える	~			
	それ以外		~		それ以外	~			それ以外		~		それ以外	~			
	100kN/m ² を超える		~		3mを超える	~			100kN/m ² を超える		~		3mを超える	~			
	それ以外		~		それ以外	~			それ以外		~		それ以外	~			
	100kN/m ² を超える		~		3mを超える	~			100kN/m ² を超える		~		3mを超える	~			
	それ以外		~		それ以外	~			それ以外		~		それ以外	~			
	100kN/m ² を超える		~		3mを超える	~			100kN/m ² を超える		~		3mを超える	~			
	それ以外		~		それ以外	~			それ以外		~		それ以外	~			