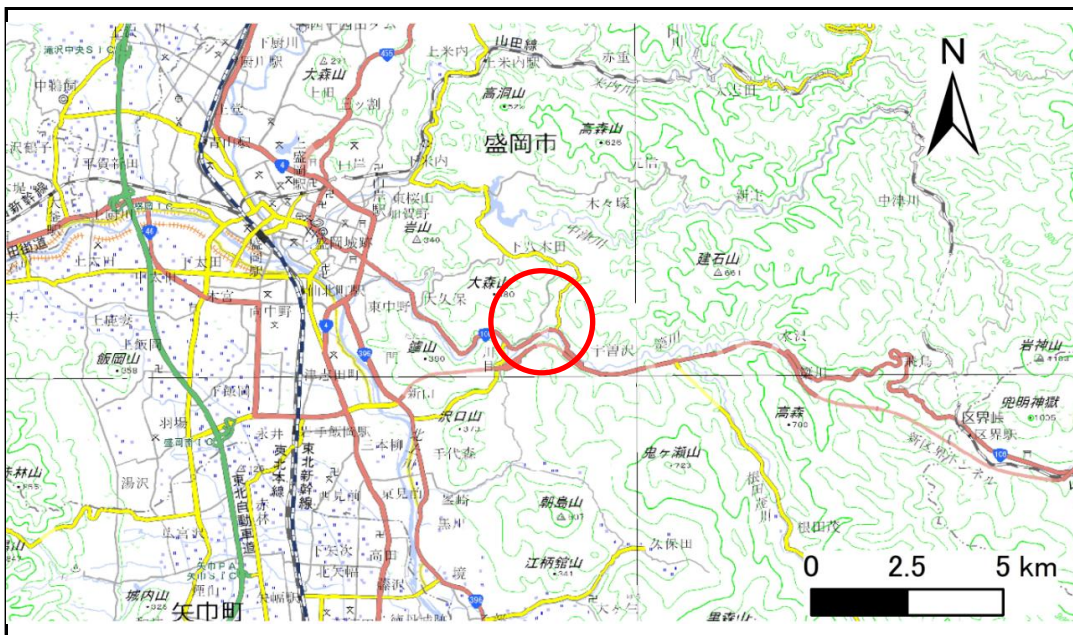


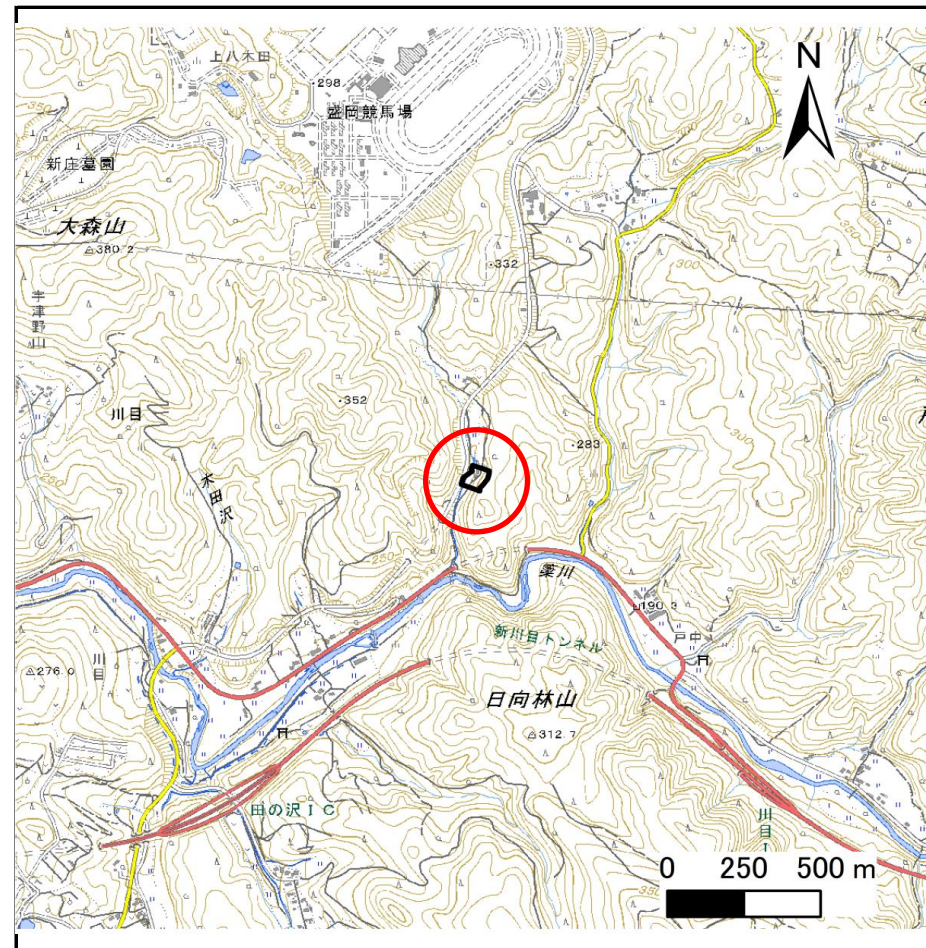
土砂災害防止に関する基礎調査(急傾斜地の崩壊)

表紙 概況、位置図

自然現象の種類	急傾斜地の崩壊
箇所番号	201BN358
箇所名	川目第6地割A
所在地	盛岡市川目第6地割
調査機関	岩手県盛岡広域振興局土木部



概況図(S=1:200,000)



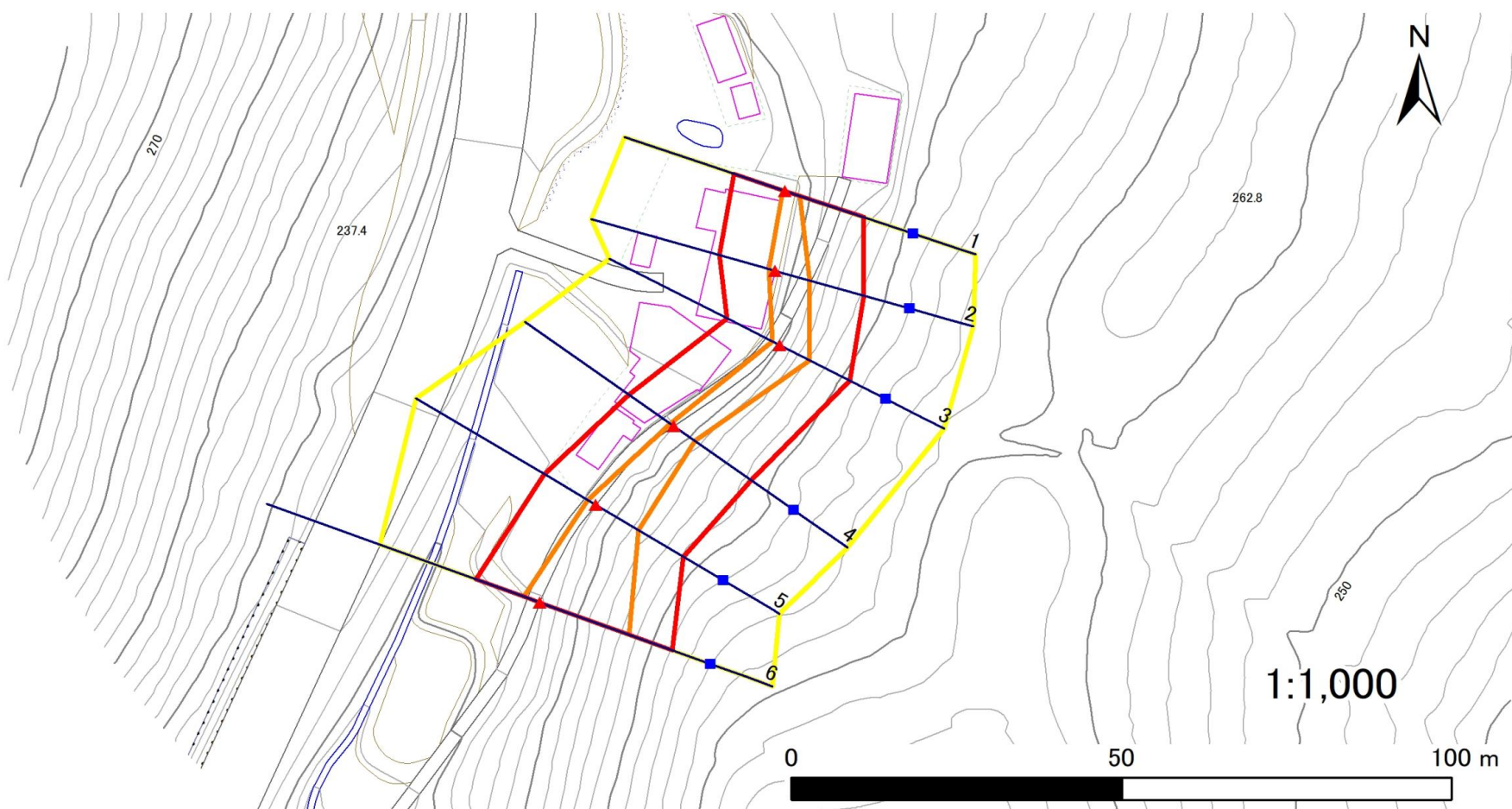
位置図(S=1:25,000)

急傾斜地の崩壊区域調査

様式3-1 危害のおそれのある土地、著しい危害のおそれのある土地の設定図

調査年度 2025年度

急傾斜地の位置 箇所番号 201BN358 箇所名 川目第6地割A 所在地 盛岡市川目第6地割



凡例	■ 上端	— 横断測線	▭ 危険のおそれのある土地の区域	▭ 土石等の移動による力が100kN/m ² を超える範囲
	▲ 下端		▭ 著しい危害のおそれのある土地の区域	▭ 土石等の堆積高が3mを超える範囲

急傾斜地の崩壊区域調書

様式3-2 建築物に作用すると想定される衝撃に関する事項(1/1)

調査年度

2025年度

急傾斜地の位置		箇所番号		201BN358				箇所名		川目第6地割A		所在地		盛岡市川目第6地割			
横断 測線 番号	急傾斜地の下端に隣接する土地								急傾斜地内								
	土石等の移動の高さと力の大きさ				土石等の堆積高さとの大きさ				土石等の移動の高さと力の大きさ				土石等の堆積高さとの大きさ				
	区分	高さ (m)	下端からの距離 (m)	力の大きさ (kN/m ²)	区分	下端からの水平 距離(m)	高さ (m)	力の大きさ (kN/m ²)	区分	高さ (m)	上端からの比高 (m)	力の大きさ (kN/m ²)	区分	上端からの比高 (m)	高さ (m)	力の大きさ (kN/m ²)	
1	100kN/m ² を超える	1.00	0.00 ~ 0.41	106.12	3mを超える	— ~ —	—	—	100kN/m ² を超える	1.00	11.45 ~ 12.90	106.12	3mを超える	— ~ —	—	—	
	それ以外	1.00	0.41 ~ 8.20	100.00	それ以外	0.00 ~ 8.20	2.00	10.13	それ以外	1.00	5.00 ~ 11.45	100.00	それ以外	5.00 ~ 12.90	2.00	10.13	
2	100kN/m ² を超える	1.00	0.00 ~ 1.07	116.04	3mを超える	— ~ —	—	—	100kN/m ² を超える	1.00	10.83 ~ 14.53	116.04	3mを超える	— ~ —	—	—	
	それ以外	1.00	1.07 ~ 8.85	100.00	それ以外	0.00 ~ 8.85	2.07	10.49	それ以外	1.00	5.00 ~ 10.83	100.00	それ以外	5.00 ~ 14.53	2.07	10.49	
3	100kN/m ² を超える	1.00	0.00 ~ 1.29	119.57	3mを超える	— ~ —	—	—	100kN/m ² を超える	1.00	10.56 ~ 14.63	119.57	3mを超える	— ~ —	—	—	
	それ以外	1.00	1.29 ~ 9.08	100.00	それ以外	0.00 ~ 9.08	2.23	11.26	それ以外	1.00	5.00 ~ 10.56	100.00	それ以外	5.00 ~ 14.63	2.23	11.26	
4	100kN/m ² を超える	1.00	0.00 ~ 0.64	109.53	3mを超える	— ~ —	—	—	100kN/m ² を超える	1.00	11.56 ~ 14.00	109.53	3mを超える	— ~ —	—	—	
	それ以外	1.00	0.64 ~ 8.43	100.00	それ以外	0.00 ~ 8.43	1.99	10.08	それ以外	1.00	5.00 ~ 11.56	100.00	それ以外	5.00 ~ 14.00	1.99	10.08	
5	100kN/m ² を超える	1.00	0.00 ~ 1.46	122.26	3mを超える	— ~ —	—	—	100kN/m ² を超える	1.00	10.69 ~ 16.01	122.26	3mを超える	— ~ —	—	—	
	それ以外	1.00	1.46 ~ 9.25	100.00	それ以外	0.00 ~ 9.25	2.28	11.55	それ以外	1.00	5.00 ~ 10.69	100.00	それ以外	5.00 ~ 16.01	2.28	11.55	
6	100kN/m ² を超える	1.00	0.00 ~ 2.63	141.30	3mを超える	— ~ —	—	—	100kN/m ² を超える	1.00	10.55 ~ 22.10	141.30	3mを超える	— ~ —	—	—	
	それ以外	1.00	2.63 ~ 10.41	100.00	それ以外	0.00 ~ 10.41	2.75	13.89	それ以外	1.00	5.00 ~ 10.55	100.00	それ以外	5.00 ~ 22.10	2.75	13.89	
	100kN/m ² を超える		~		3mを超える	~			100kN/m ² を超える		~		3mを超える	~			
	それ以外		~		それ以外	~			それ以外		~		それ以外	~			
	100kN/m ² を超える		~		3mを超える	~			100kN/m ² を超える		~		3mを超える	~			
	それ以外		~		それ以外	~			それ以外		~		それ以外	~			
	100kN/m ² を超える		~		3mを超える	~			100kN/m ² を超える		~		3mを超える	~			
	それ以外		~		それ以外	~			それ以外		~		それ以外	~			
	100kN/m ² を超える		~		3mを超える	~			100kN/m ² を超える		~		3mを超える	~			
	それ以外		~		それ以外	~			それ以外		~		それ以外	~			
	100kN/m ² を超える		~		3mを超える	~			100kN/m ² を超える		~		3mを超える	~			
	それ以外		~		それ以外	~			それ以外		~		それ以外	~			