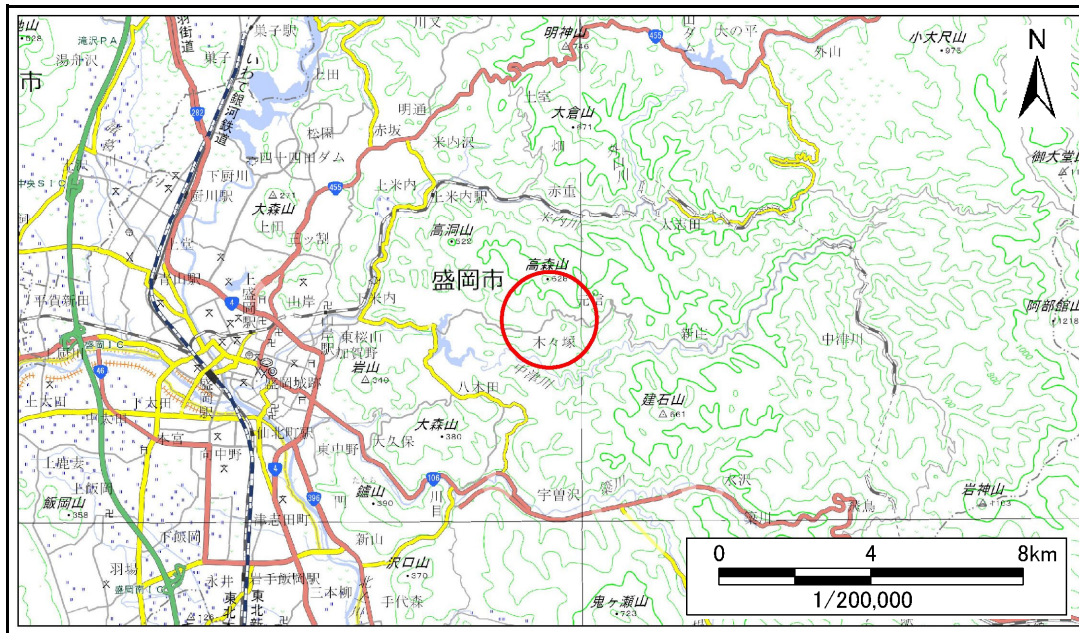


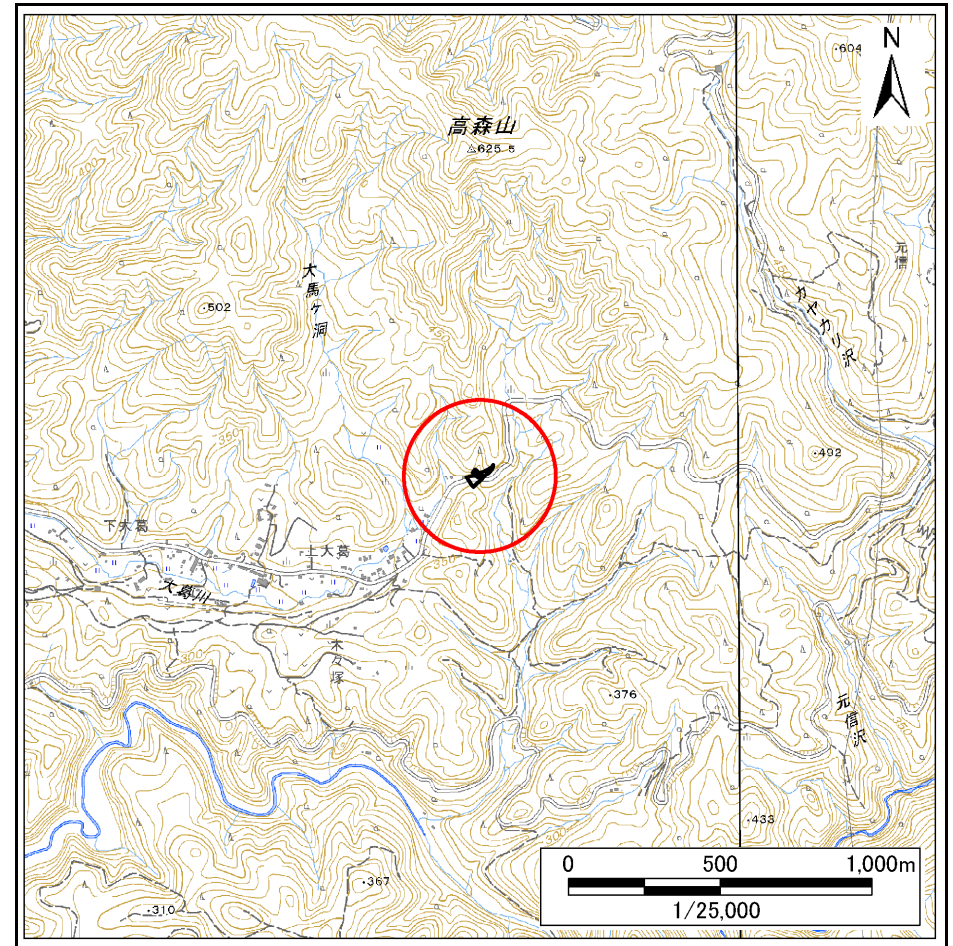
土砂災害防止に関する基礎調査(急傾斜地の崩壊)

表紙 概況、位置図

自然現象の種類	急傾斜地の崩壊
箇所番号	201BN305
箇所名	上大葛A
所在地	盛岡市浅岸字上大葛
調査機関	岩手県盛岡広域振興局土木部



概況図(S=1:200,000)



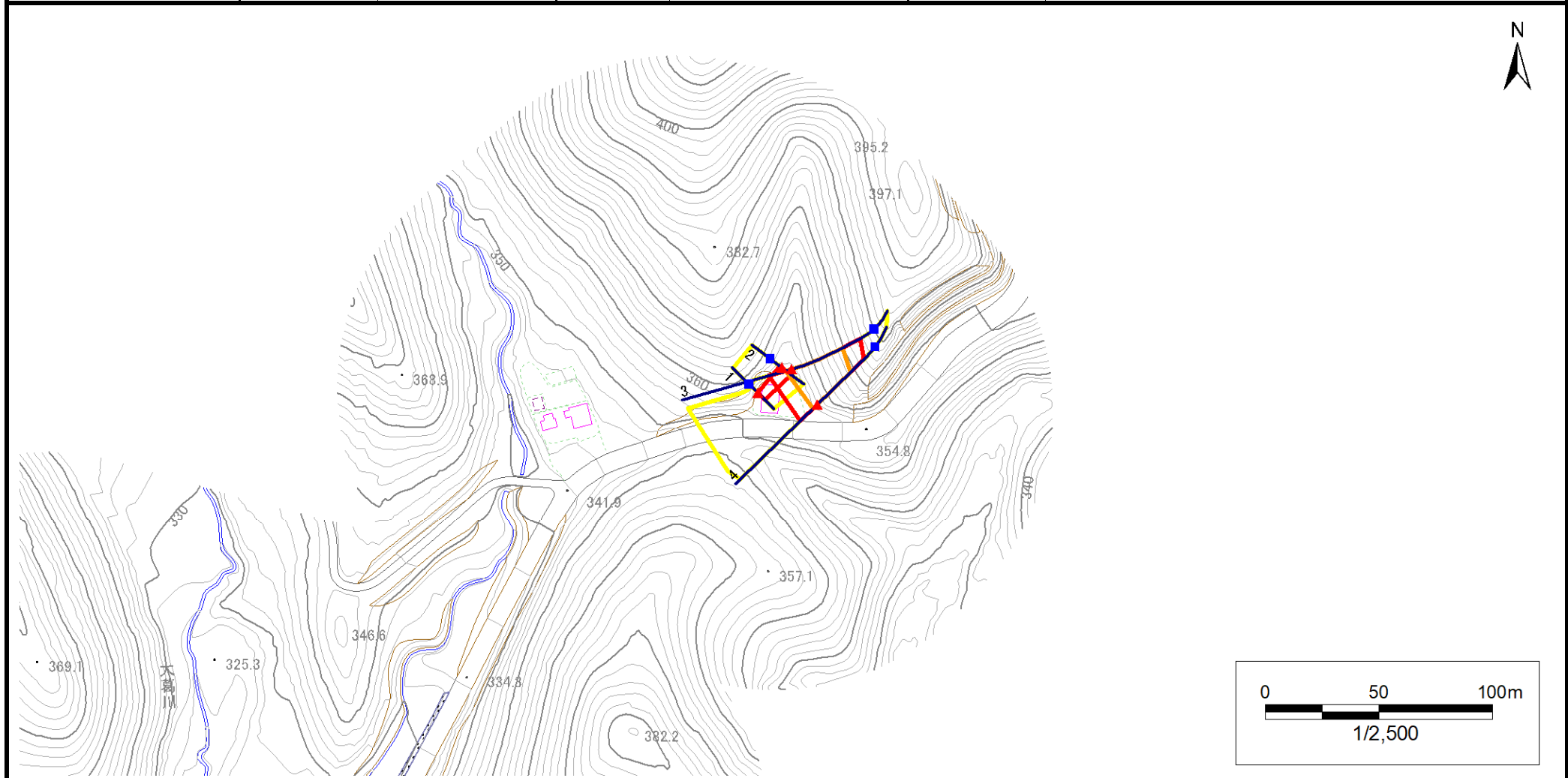
位置図(S=1:25,000)

急傾斜地の崩壊区域調査

様式3-1 危害のおそれのある土地、著しい危害のおそれのある土地の設定図

調査年度 令和5年度

急傾斜地の位置 箇所番号 201BN305 箇所名 上大葛A 所在地 盛岡市浅岸字上大葛



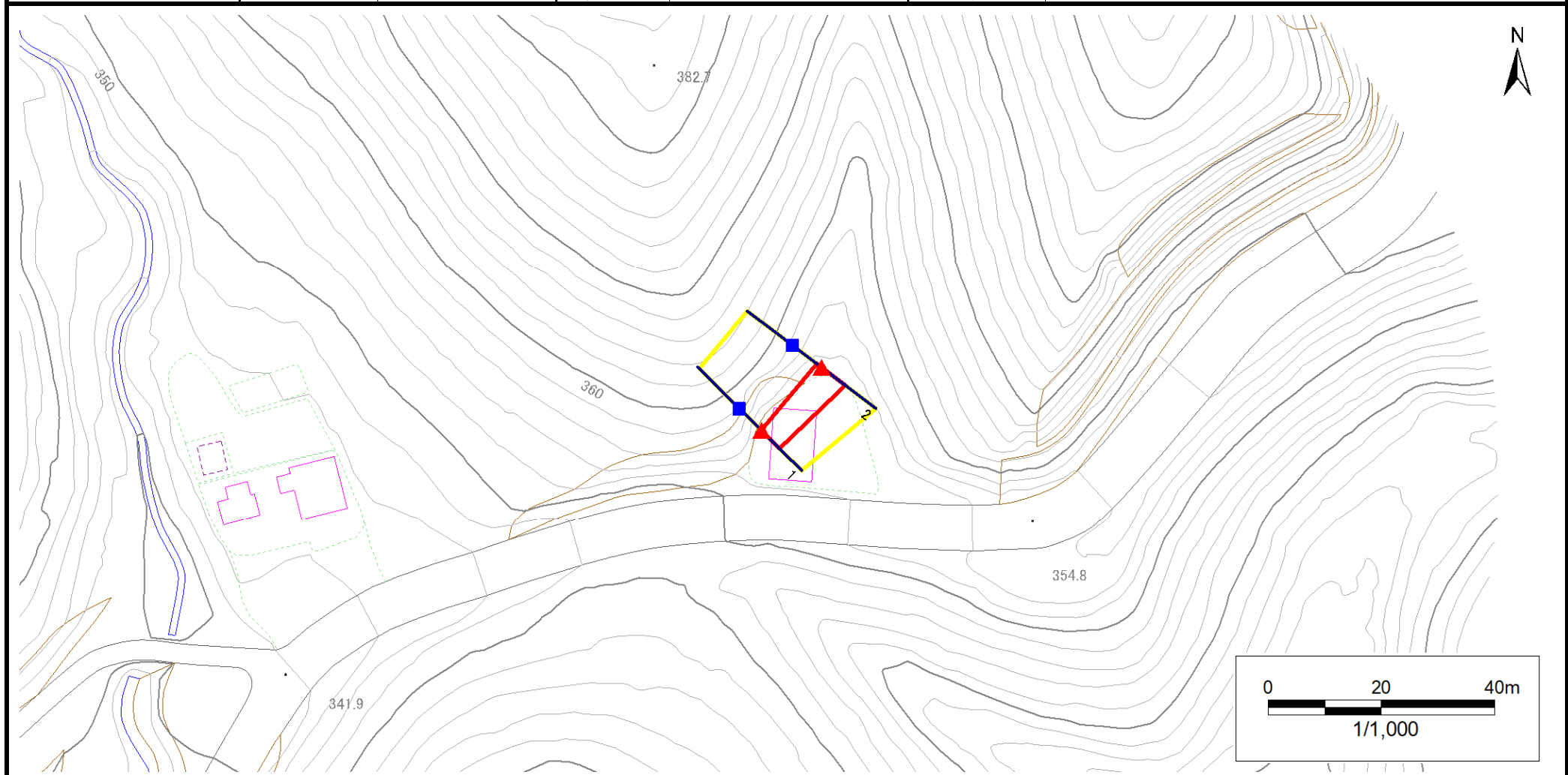
凡例	■ 上端	— 横断測線	■ 危害のおそれのある土地の区域	■ 土石等の移動による力が100kN/m ² を超える範囲
	▲ 下端		■ 著しい危害のおそれのある土地の区域	■ 土石等の堆積高が3mを超える範囲

急傾斜地の崩壊区域調書

様式3-1 危害のおそれのある土地、著しい危害のおそれのある土地の設定図

調査年度 令和5年度

急傾斜地の位置 箇所番号 201BN305 箇所名 上大葛A 所在地 盛岡市浅岸字上大葛



凡例		危険のおそれのある土地の区域		土石等の移動による力が100kN/m ² を超える範囲	
■ 上端	— 横断測線	□ (黄)	□ (赤)	□ (黄)	□ (赤)
▲ 下端				□ (黄)	□ (赤)

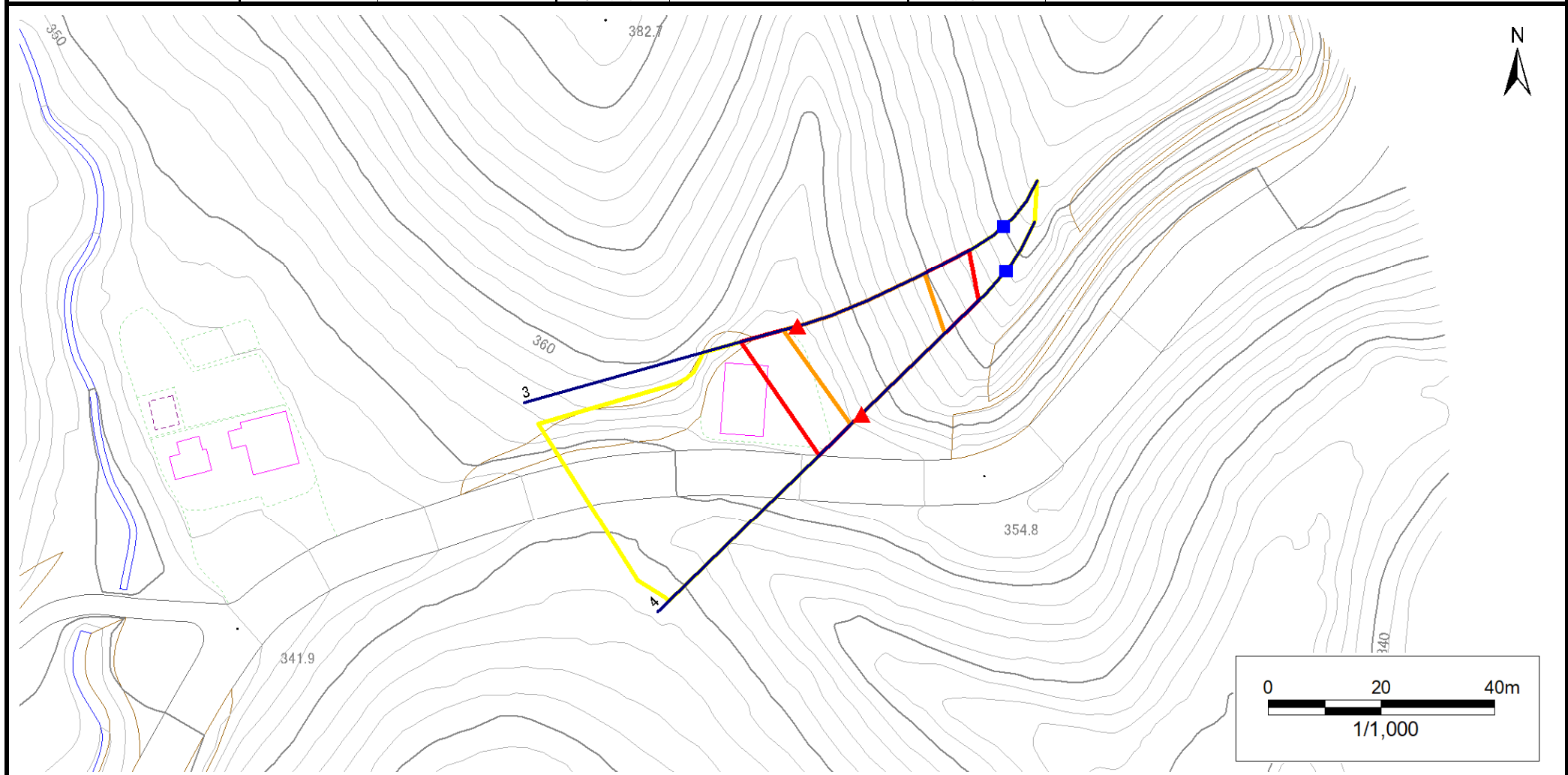
注: 黄の枠は「危害のおそれのある土地の区域」、赤の枠は「著しい危害のおそれのある土地の区域」を示す。右側の黄と赤の枠は「土石等の移動による力が100kN/m²を超える範囲」と「土石等の堆積高が3mを超える範囲」を示す。

急傾斜地の崩壊区域調書

様式3-1 危害のおそれのある土地、著しい危害のおそれのある土地の設定図

調査年度 令和5年度

急傾斜地の位置 箇所番号 201BN305 箇所名 上大葛A 所在地 盛岡市浅岸字上大葛



凡例	■ 上端	— 横断測線	■ 危害のおそれのある土地の区域	■ 土石等の移動による力が100kN/m ² を超える範囲
	▲ 下端		■ 著しい危害のおそれのある土地の区域	■ 土石等の堆積高が3mを超える範囲

急傾斜地の崩壊区域調書

様式3-2 建築物に作用すると想定される衝撃に関する事項(1/1)

調査年度 令和5年度

急傾斜地の位置		箇所番号			箇所名				所在地							
		201BN305			上大葛A				盛岡市浅岸字上大葛							
横断 測線 番号	急傾斜地の下端に隣接する土地								急傾斜地内							
	土石等の移動の高さと力の大きさ				土石等の堆積高さと力の大きさ				土石等の移動の高さと力の大きさ				土石等の堆積高さと力の大きさ			
	区分	高さ (m)	下端からの距離 (m)	力の大きさ (kN/m ²)	区分	下端からの水平 距離(m)	高さ (m)	力の大きさ (kN/m ²)	区分	高さ (m)	上端からの比高 (m)	力の大きさ (kN/m ²)	区分	上端からの比高 (m)	高さ (m)	力の大きさ (kN/m ²)
1	100kN/m ² を超える	—	— ~ —	—	3mを超える	— ~ —	—	—	100kN/m ² を超える	—	— ~ —	—	3mを超える	— ~ —	—	—
	それ以外	1.00	0.00 ~ 4.52	56.32	それ以外	0.00 ~ 4.52	1.91	9.67	それ以外	1.00	5.00 ~ 5.00	56.32	それ以外	5.00 ~ 5.00	1.91	9.67
2	100kN/m ² を超える	—	— ~ —	—	3mを超える	— ~ —	—	—	100kN/m ² を超える	—	— ~ —	—	3mを超える	— ~ —	—	—
	それ以外	1.00	0.00 ~ 5.19	64.74	それ以外	0.00 ~ 5.19	1.92	9.72	それ以外	1.00	5.00 ~ 6.00	64.74	それ以外	5.00 ~ 6.00	1.92	9.72
3	100kN/m ² を超える	1.00	0.00 ~ 2.58	140.55	3mを超える	— ~ —	—	—	100kN/m ² を超える	1.00	10.94 ~ 27.23	140.55	3mを超える	— ~ —	—	—
	それ以外	1.00	2.58 ~ 10.37	100.00	それ以外	0.00 ~ 10.37	2.87	14.50	それ以外	1.00	5.00 ~ 10.94	100.00	それ以外	5.00 ~ 27.23	2.87	14.50
4	100kN/m ² を超える	1.00	0.00 ~ 2.59	140.61	3mを超える	— ~ —	—	—	100kN/m ² を超える	1.00	10.74 ~ 24.95	140.61	3mを超える	— ~ —	—	—
	それ以外	1.00	2.59 ~ 10.37	100.00	それ以外	0.00 ~ 10.37	2.59	13.09	それ以外	1.00	5.00 ~ 10.74	100.00	それ以外	5.00 ~ 24.95	2.59	13.09
	100kN/m ² を超える		~		3mを超える	~			100kN/m ² を超える		~		3mを超える	~		
	それ以外		~		それ以外	~			それ以外		~		それ以外	~		
	100kN/m ² を超える		~		3mを超える	~			100kN/m ² を超える		~		3mを超える	~		
	それ以外		~		それ以外	~			それ以外		~		それ以外	~		
	100kN/m ² を超える		~		3mを超える	~			100kN/m ² を超える		~		3mを超える	~		
	それ以外		~		それ以外	~			それ以外		~		それ以外	~		
	100kN/m ² を超える		~		3mを超える	~			100kN/m ² を超える		~		3mを超える	~		
	それ以外		~		それ以外	~			それ以外		~		それ以外	~		
	100kN/m ² を超える		~		3mを超える	~			100kN/m ² を超える		~		3mを超える	~		
	それ以外		~		それ以外	~			それ以外		~		それ以外	~		
	100kN/m ² を超える		~		3mを超える	~			100kN/m ² を超える		~		3mを超える	~		
	それ以外		~		それ以外	~			それ以外		~		それ以外	~		
	100kN/m ² を超える		~		3mを超える	~			100kN/m ² を超える		~		3mを超える	~		
	それ以外		~		それ以外	~			それ以外		~		それ以外	~		
	100kN/m ² を超える		~		3mを超える	~			100kN/m ² を超える		~		3mを超える	~		
	それ以外		~		それ以外	~			それ以外		~		それ以外	~		