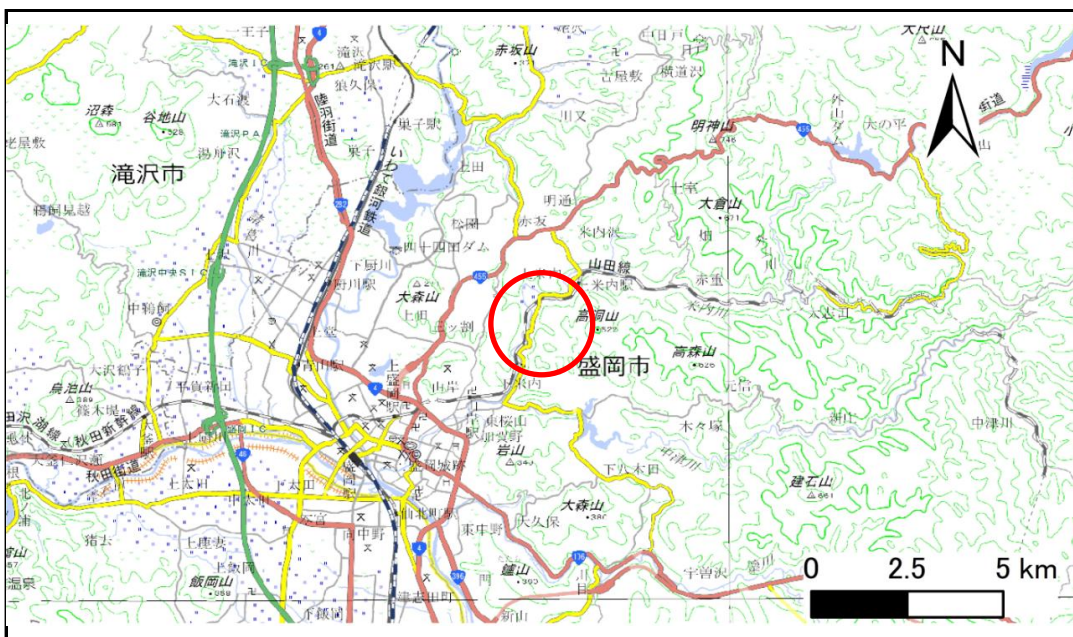


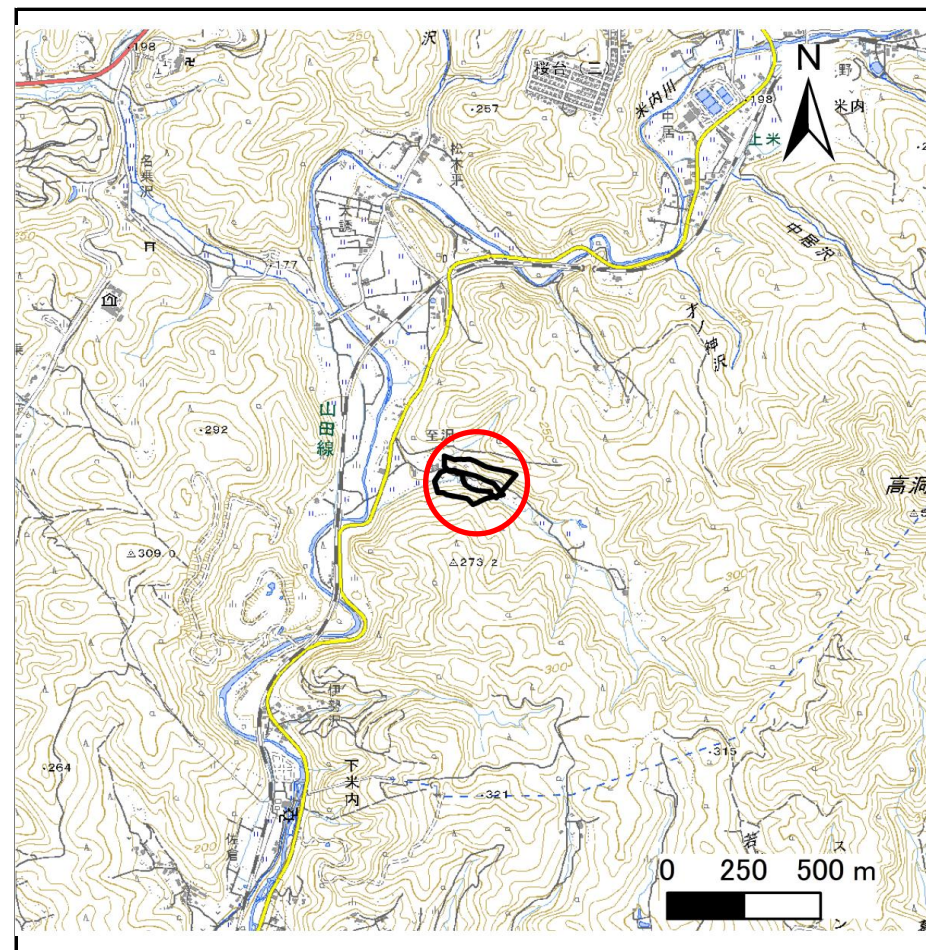
# 土砂災害防止に関する基礎調査(急傾斜地の崩壊)

表紙 概況、位置図

自然現象の種類	急傾斜地の崩壊
箇所番号	201BN241
箇所名	至沢
所在地	盛岡市下米内字至沢
調査機関	岩手県盛岡広域振興局土木部



概況図(S=1:200,000)



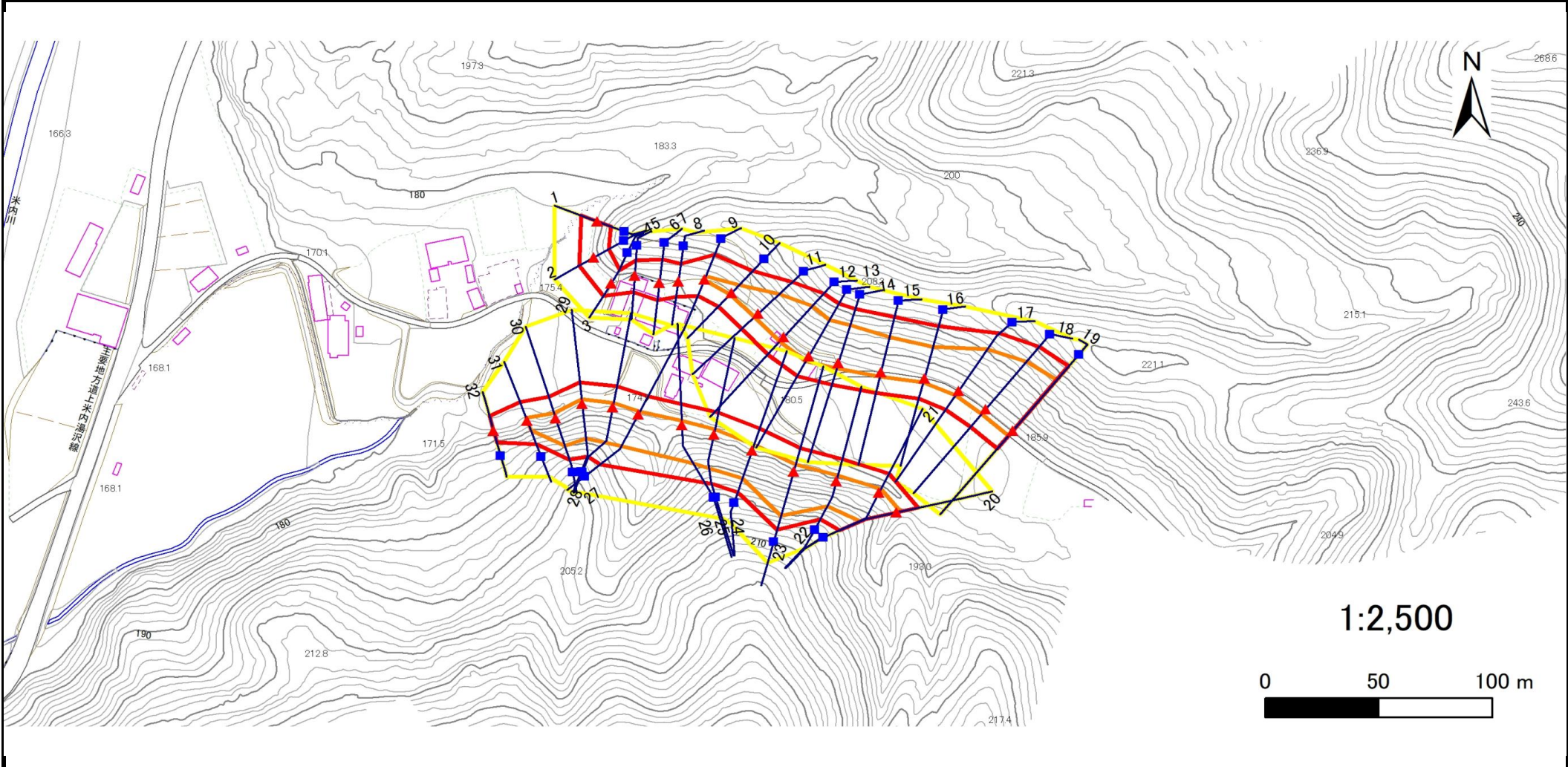
位置図(S=1:25,000)

# 急傾斜地の崩壊区域調査

様式3-1 危害のおそれのある土地、著しい危害のおそれのある土地の設定図

調査年度 2025年度

急傾斜地の位置 箇所番号 201BN241 箇所名 至沢 所在地 盛岡市下米内字至沢



凡例		横断測線		危害のおそれのある土地の区域		土石等の移動による力が100kN/m <sup>2</sup> を超える範囲	
■	上端	—	横断測線	—	危害のおそれのある土地の区域	—	土石等の移動による力が100kN/m <sup>2</sup> を超える範囲
▲	下端	—		—	著しい危害のおそれのある土地の区域	—	土石等の堆積高が3mを超える範囲

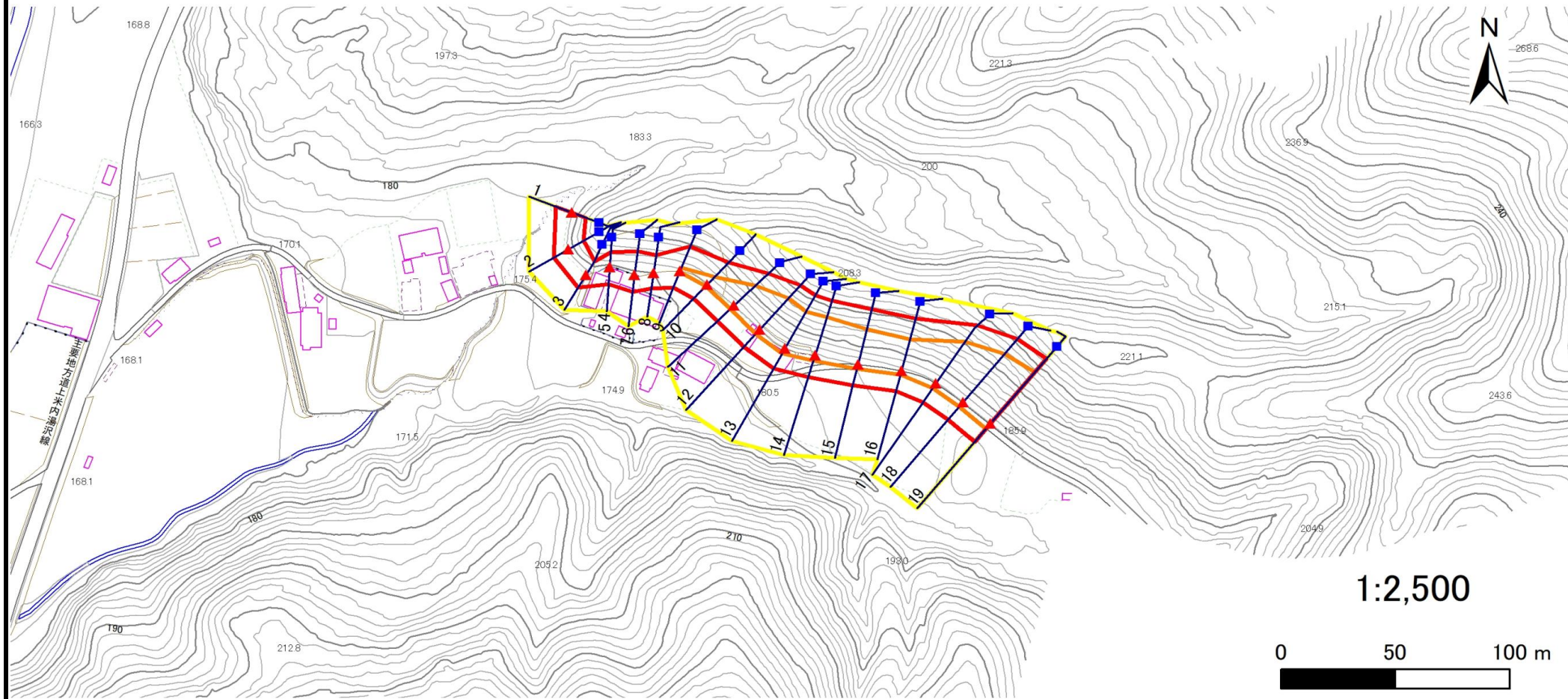
# 急傾斜地の崩壊区域調査

様式3-1 危害のおそれのある土地、著しい危害のおそれのある土地の設定図(1/2)

調査年度

2025年度

急傾斜地の位置 箇所番号 201BN241 箇所名 至沢 所在地 盛岡市下米内字至沢



凡例

■ 上端  
▲ 下端

— 横断測線

■ 危害のおそれのある土地の区域

■ 著しい危害のおそれのある土地の区域

■ 土石等の移動による力が $100\text{kN/m}^2$ を超える範囲

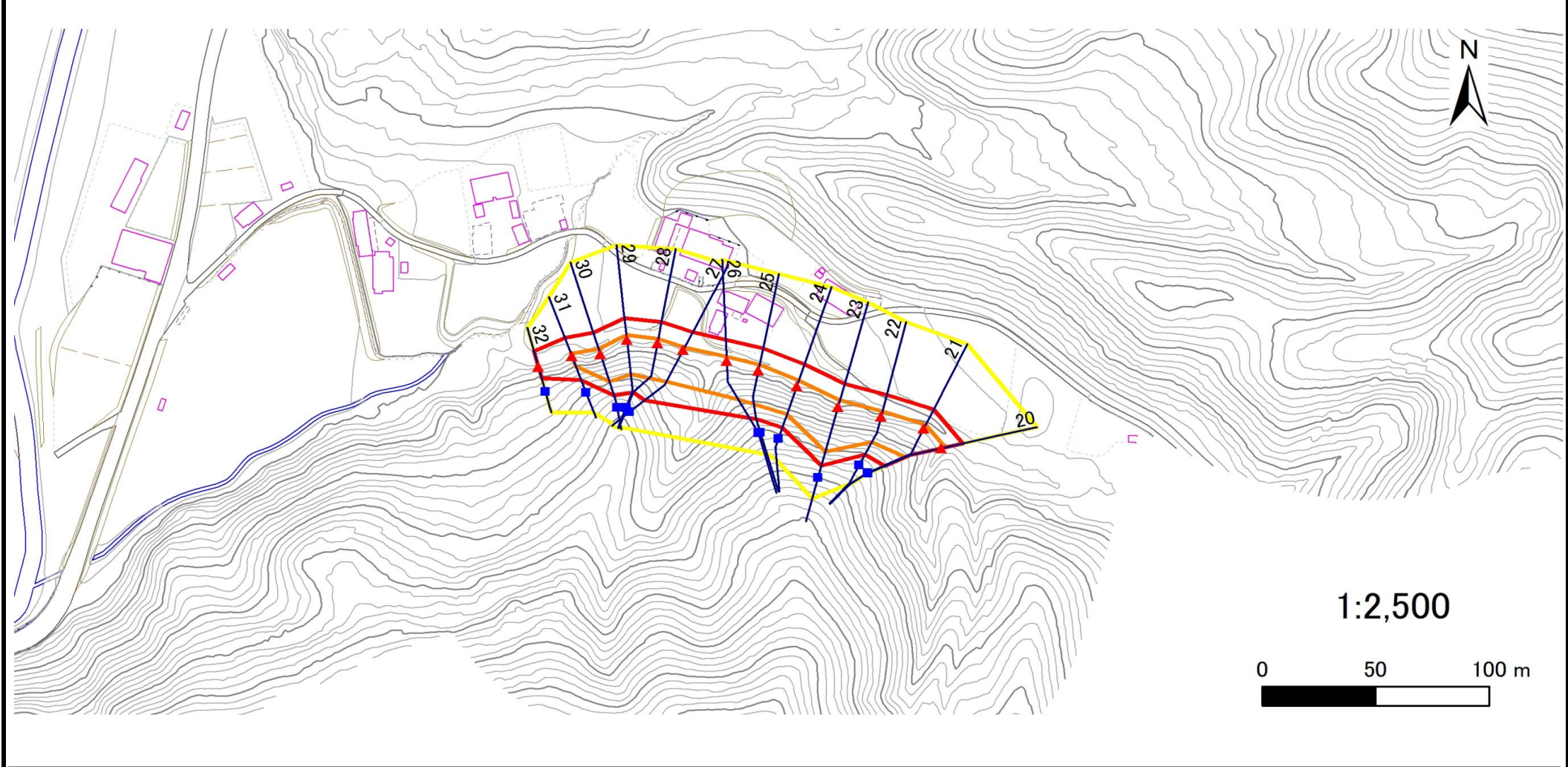
■ 土石等の堆積高が $3\text{m}$ を超える範囲

# 急傾斜地の崩壊区域調査

様式3-1 危害のおそれのある土地、著しい危害のおそれのある土地の設定図(2/2)

調査年度	2025年度
------	--------

急傾斜地の位置	箇所番号	201BN241	箇所名	至沢	所在地	盛岡市下米内字至沢
---------	------	----------	-----	----	-----	-----------



凡例	■ 上端	— 横断測線	■ 危害のおそれのある土地の区域	■ 土石等の移動による力が100kN/m <sup>2</sup> を超える範囲
	▲ 下端		■ 著しい危害のおそれのある土地の区域	■ 土石等の堆積高が3mを超える範囲

## 急傾斜地の崩壊区域調書

様式3-2 建築物に作用すると想定される衝撃に関する事項(1/3)

調査年度

2025年度

急傾斜地の位置		201BN241		箇所名		至沢		所在地		盛岡市下米内字至沢						
横断 測線 番号	急傾斜地の下端に隣接する土地								急傾斜地内							
	土石等の移動の高さと力の大きさ				土石等の堆積高さと力の大きさ				土石等の移動の高さと力の大きさ				土石等の堆積高さと力の大きさ			
	区分	高さ (m)	下端からの距離 (m)	力の大きさ (kN/m <sup>2</sup> )	区分	下端からの水平 距離(m)	高さ (m)	力の大きさ (kN/m <sup>2</sup> )	区分	高さ (m)	上端からの比高 (m)	力の大きさ (kN/m <sup>2</sup> )	区分	上端からの比高 (m)	高さ (m)	力の大きさ (kN/m <sup>2</sup> )
1	100kN/m <sup>2</sup> を超える	—	— ~ —	—	3mを超える	— ~ —	—	—	100kN/m <sup>2</sup> を超える	—	— ~ —	—	3mを超える	— ~ —	—	—
	それ以外	1.00	0.00 ~ 7.59	97.10	それ以外	0.00 ~ 7.59	2.19	11.09	それ以外	1.00	5.00 ~ 10.03	97.10	それ以外	5.00 ~ 10.03	2.19	11.09
2	100kN/m <sup>2</sup> を超える	—	— ~ —	—	3mを超える	— ~ —	—	—	100kN/m <sup>2</sup> を超える	—	— ~ —	—	3mを超える	— ~ —	—	—
	それ以外	1.00	0.00 ~ 7.37	94.05	それ以外	0.00 ~ 7.37	2.03	10.25	それ以外	1.00	5.00 ~ 10.01	94.05	それ以外	5.00 ~ 10.01	2.03	10.25
3	100kN/m <sup>2</sup> を超える	—	— ~ —	—	3mを超える	— ~ —	—	—	100kN/m <sup>2</sup> を超える	—	— ~ —	—	3mを超える	— ~ —	—	—
	それ以外	1.00	0.00 ~ 6.78	85.70	それ以外	0.00 ~ 0.00	1.58	7.97	それ以外	1.00	5.00 ~ 9.23	85.70	それ以外	5.00 ~ 9.23	1.58	7.97
4	100kN/m <sup>2</sup> を超える	—	— ~ —	—	3mを超える	— ~ —	—	—	100kN/m <sup>2</sup> を超える	—	— ~ —	—	3mを超える	— ~ —	—	—
	それ以外	1.00	0.00 ~ 7.58	97.03	それ以外	0.00 ~ 7.58	2.13	10.77	それ以外	1.00	5.00 ~ 10.07	97.03	それ以外	5.00 ~ 10.07	2.13	10.77
5	100kN/m <sup>2</sup> を超える	—	— ~ —	—	3mを超える	— ~ —	—	—	100kN/m <sup>2</sup> を超える	—	— ~ —	—	3mを超える	— ~ —	—	—
	それ以外	1.00	0.00 ~ 7.58	97.03	それ以外	0.00 ~ 0.00	1.73	8.73	それ以外	1.00	5.00 ~ 10.07	97.03	それ以外	5.00 ~ 10.07	1.73	8.73
6	100kN/m <sup>2</sup> を超える	1.00	0.00 ~ 0.13	101.85	3mを超える	— ~ —	—	—	100kN/m <sup>2</sup> を超える	1.00	11.43 ~ 11.85	101.85	3mを超える	— ~ —	—	—
	それ以外	1.00	0.13 ~ 7.91	100.00	それ以外	0.00 ~ 7.91	2.00	10.13	それ以外	1.00	5.00 ~ 11.43	100.00	それ以外	5.00 ~ 11.85	2.00	10.13
7	100kN/m <sup>2</sup> を超える	1.00	0.00 ~ 0.13	101.85	3mを超える	— ~ —	—	—	100kN/m <sup>2</sup> を超える	1.00	11.43 ~ 11.85	101.85	3mを超える	— ~ —	—	—
	それ以外	1.00	0.13 ~ 7.91	100.00	それ以外	0.00 ~ 7.91	2.00	10.13	それ以外	1.00	5.00 ~ 11.43	100.00	それ以外	5.00 ~ 11.85	2.00	10.13
8	100kN/m <sup>2</sup> を超える	—	— ~ —	—	3mを超える	— ~ —	—	—	100kN/m <sup>2</sup> を超える	—	— ~ —	—	3mを超える	— ~ —	—	—
	それ以外	1.00	0.00 ~ 7.17	91.19	それ以外	0.00 ~ 7.17	1.97	9.96	それ以外	1.00	5.00 ~ 10.00	91.19	それ以外	5.00 ~ 10.00	1.97	9.96
9	100kN/m <sup>2</sup> を超える	1.00	0.00 ~ 0.31	104.55	3mを超える	— ~ —	—	—	100kN/m <sup>2</sup> を超える	1.00	11.52 ~ 12.60	104.55	3mを超える	— ~ —	—	—
	それ以外	1.00	0.31 ~ 8.09	100.00	それ以外	0.00 ~ 8.09	2.00	10.09	それ以外	1.00	5.00 ~ 11.52	100.00	それ以外	5.00 ~ 12.60	2.00	10.09
10	100kN/m <sup>2</sup> を超える	1.00	0.00 ~ 0.93	113.96	3mを超える	— ~ —	—	—	100kN/m <sup>2</sup> を超える	1.00	10.93 ~ 14.17	113.96	3mを超える	— ~ —	—	—
	それ以外	1.00	0.93 ~ 8.72	100.00	それ以外	0.00 ~ 8.72	2.06	10.40	それ以外	1.00	5.00 ~ 10.93	100.00	それ以外	5.00 ~ 14.17	2.06	10.40
11	100kN/m <sup>2</sup> を超える	1.00	0.00 ~ 2.17	133.67	3mを超える	— ~ —	—	—	100kN/m <sup>2</sup> を超える	1.00	10.64 ~ 20.03	133.67	3mを超える	— ~ —	—	—
	それ以外	1.00	2.17 ~ 9.95	100.00	それ以外	0.00 ~ 9.95	2.62	13.26	それ以外	1.00	5.00 ~ 10.64	100.00	それ以外	5.00 ~ 20.03	2.62	13.26
12	100kN/m <sup>2</sup> を超える	1.00	0.00 ~ 2.66	141.90	3mを超える	— ~ —	—	—	100kN/m <sup>2</sup> を超える	1.00	10.62 ~ 24.37	141.90	3mを超える	— ~ —	—	—
	それ以外	1.00	2.66 ~ 10.45	100.00	それ以外	0.00 ~ 10.45	2.63	13.30	それ以外	1.00	5.00 ~ 10.62	100.00	それ以外	5.00 ~ 24.37	2.63	13.30
13	100kN/m <sup>2</sup> を超える	1.00	0.00 ~ 2.45	138.35	3mを超える	— ~ —	—	—	100kN/m <sup>2</sup> を超える	1.00	10.81 ~ 23.98	138.35	3mを超える	— ~ —	—	—
	それ以外	1.00	2.45 ~ 10.24	100.00	それ以外	0.00 ~ 10.24	2.57	13.01	それ以外	1.00	5.00 ~ 10.81	100.00	それ以外	5.00 ~ 23.98	2.57	13.01
14	100kN/m <sup>2</sup> を超える	1.00	0.00 ~ 2.59	140.66	3mを超える	— ~ —	—	—	100kN/m <sup>2</sup> を超える	1.00	10.63 ~ 23.69	140.66	3mを超える	— ~ —	—	—
	それ以外	1.00	2.59 ~ 10.37	100.00	それ以外	0.00 ~ 10.37	2.63	13.27	それ以外	1.00	5.00 ~ 10.63	100.00	それ以外	5.00 ~ 23.69	2.63	13.27
15	100kN/m <sup>2</sup> を超える	1.00	0.00 ~ 2.03	131.32	3mを超える	— ~ —	—	—	100kN/m <sup>2</sup> を超える	1.00	11.16 ~ 21.86	131.32	3mを超える	— ~ —	—	—
	それ以外	1.00	2.03 ~ 9.81	100.00	それ以外	0.00 ~ 9.81	2.51	12.71	それ以外	1.00	5.00 ~ 11.16	100.00	それ以外	5.00 ~ 21.86	2.51	12.71

## 急傾斜地の崩壊区域調書

様式3-2 建築物に作用すると想定される衝撃に関する事項(2/3)

調査年度

2025年度

急傾斜地の位置		箇所番号		201BN241				箇所名		至沢		所在地		盛岡市下米内字至沢			
横断 測線 番号	急傾斜地の下端に隣接する土地								急傾斜地内								
	土石等の移動の高さと力の大きさ				土石等の堆積高さと力の大きさ				土石等の移動の高さと力の大きさ				土石等の堆積高さと力の大きさ				
	区分	高さ (m)	下端からの距離 (m)	力の大きさ (kN/m <sup>2</sup> )	区分	下端からの水平 距離(m)	高さ (m)	力の大きさ (kN/m <sup>2</sup> )	区分	高さ (m)	上端からの比高 (m)	力の大きさ (kN/m <sup>2</sup> )	区分	上端からの比高 (m)	高さ (m)	力の大きさ (kN/m <sup>2</sup> )	
16	100kN/m <sup>2</sup> を超える	1.00	0.00 ~ 1.86	128.65	3mを超える	— ~ —	—	—	100kN/m <sup>2</sup> を超える	1.00	11.26 ~ 20.84	128.65	3mを超える	— ~ —	—	—	
	それ以外	1.00	1.86 ~ 9.65	100.00	それ以外	0.00 ~ 9.65	2.50	12.64	それ以外	1.00	5.00 ~ 11.26	100.00	それ以外	5.00 ~ 20.84	2.50	12.64	
17	100kN/m <sup>2</sup> を超える	1.00	0.00 ~ 2.46	138.45	3mを超える	— ~ —	—	—	100kN/m <sup>2</sup> を超える	1.00	11.03 ~ 26.21	138.45	3mを超える	— ~ —	—	—	
	それ以外	1.00	2.46 ~ 10.24	100.00	それ以外	0.00 ~ 10.24	2.85	14.42	それ以外	1.00	5.00 ~ 11.03	100.00	それ以外	5.00 ~ 26.21	2.85	14.42	
18	100kN/m <sup>2</sup> を超える	1.00	0.00 ~ 2.75	143.33	3mを超える	— ~ —	—	—	100kN/m <sup>2</sup> を超える	1.00	10.91 ~ 30.00	143.33	3mを超える	— ~ —	—	—	
	それ以外	1.00	2.75 ~ 10.53	100.00	それ以外	0.00 ~ 10.53	2.98	15.05	それ以外	1.00	5.00 ~ 10.91	100.00	それ以外	5.00 ~ 30.00	2.98	15.05	
19	100kN/m <sup>2</sup> を超える	1.00	0.00 ~ 3.02	148.00	3mを超える	0.00 ~ 0.06	3.03	15.32	100kN/m <sup>2</sup> を超える	1.00	10.71 ~ 32.00	148.00	3mを超える	30.00 ~ 32.00	3.03	15.32	
	それ以外	1.00	3.02 ~ 10.80	100.00	それ以外	0.06 ~ 10.80	3.00	15.16	それ以外	1.00	5.00 ~ 10.71	100.00	それ以外	5.00 ~ 30.00	3.00	15.16	
20	100kN/m <sup>2</sup> を超える	1.00	0.00 ~ 1.84	128.26	3mを超える	— ~ —	—	—	100kN/m <sup>2</sup> を超える	1.00	11.47 ~ 21.61	128.26	3mを超える	— ~ —	—	—	
	それ以外	1.00	1.84 ~ 9.62	100.00	それ以外	0.00 ~ 9.62	2.48	12.53	それ以外	1.00	5.00 ~ 11.47	100.00	それ以外	5.00 ~ 21.61	2.48	12.53	
21	100kN/m <sup>2</sup> を超える	1.00	0.00 ~ 1.91	129.49	3mを超える	— ~ —	—	—	100kN/m <sup>2</sup> を超える	1.00	11.31 ~ 21.57	129.49	3mを超える	— ~ —	—	—	
	それ以外	1.00	1.91 ~ 9.70	100.00	それ以外	0.00 ~ 9.70	2.50	12.62	それ以外	1.00	5.00 ~ 11.31	100.00	それ以外	5.00 ~ 21.57	2.50	12.62	
22	100kN/m <sup>2</sup> を超える	1.00	0.00 ~ 2.63	141.29	3mを超える	— ~ —	—	—	100kN/m <sup>2</sup> を超える	1.00	11.02 ~ 22.42	141.29	3mを超える	— ~ —	—	—	
	それ以外	1.00	2.63 ~ 10.41	100.00	それ以外	0.00 ~ 10.41	2.91	14.72	それ以外	1.00	5.00 ~ 11.02	100.00	それ以外	5.00 ~ 22.42	2.91	14.72	
23	100kN/m <sup>2</sup> を超える	1.00	0.00 ~ 3.31	153.12	3mを超える	0.00 ~ 0.36	3.21	16.21	100kN/m <sup>2</sup> を超える	1.00	10.77 ~ 29.18	153.12	3mを超える	25.00 ~ 29.18	3.21	16.21	
	それ以外	1.00	3.31 ~ 11.10	100.00	それ以外	0.36 ~ 11.10	3.00	15.16	それ以外	1.00	5.00 ~ 10.77	100.00	それ以外	5.00 ~ 25.00	3.00	15.16	
24	100kN/m <sup>2</sup> を超える	1.00	0.00 ~ 2.78	143.91	3mを超える	— ~ —	—	—	100kN/m <sup>2</sup> を超える	1.00	11.17 ~ 24.02	143.91	3mを超える	— ~ —	—	—	
	それ以外	1.00	2.78 ~ 10.56	100.00	それ以外	0.00 ~ 10.56	2.94	14.87	それ以外	1.00	5.00 ~ 11.17	100.00	それ以外	5.00 ~ 24.02	2.94	14.87	
25	100kN/m <sup>2</sup> を超える	1.00	0.00 ~ 2.65	141.76	3mを超える	— ~ —	—	—	100kN/m <sup>2</sup> を超える	1.00	10.53 ~ 22.63	141.76	3mを超える	— ~ —	—	—	
	それ以外	1.00	2.65 ~ 10.44	100.00	それ以外	0.00 ~ 10.44	2.71	13.72	それ以外	1.00	5.00 ~ 10.53	100.00	それ以外	5.00 ~ 22.63	2.71	13.72	
26	100kN/m <sup>2</sup> を超える	1.00	0.00 ~ 2.04	131.54	3mを超える	— ~ —	—	—	100kN/m <sup>2</sup> を超える	1.00	11.37 ~ 23.31	131.54	3mを超える	— ~ —	—	—	
	それ以外	1.00	2.04 ~ 9.82	100.00	それ以外	0.00 ~ 9.82	2.49	12.58	それ以外	1.00	5.00 ~ 11.37	100.00	それ以外	5.00 ~ 23.31	2.49	12.58	
27	100kN/m <sup>2</sup> を超える	1.00	0.00 ~ 1.44	121.87	3mを超える	— ~ —	—	—	100kN/m <sup>2</sup> を超える	1.00	12.50 ~ 22.00	121.87	3mを超える	— ~ —	—	—	
	それ以外	1.00	1.44 ~ 9.22	100.00	それ以外	0.00 ~ 9.22	2.40	12.14	それ以外	1.00	5.00 ~ 12.50	100.00	それ以外	5.00 ~ 22.00	2.40	12.14	
28	100kN/m <sup>2</sup> を超える	1.00	0.00 ~ 2.01	131.08	3mを超える	— ~ —	—	—	100kN/m <sup>2</sup> を超える	1.00	11.21 ~ 22.00	131.08	3mを超える	— ~ —	—	—	
	それ以外	1.00	2.01 ~ 9.80	100.00	それ以外	0.00 ~ 9.80	2.51	12.68	それ以外	1.00	5.00 ~ 11.21	100.00	それ以外	5.00 ~ 22.00	2.51	12.68	
29	100kN/m <sup>2</sup> を超える	1.00	0.00 ~ 2.26	135.15	3mを超える	— ~ —	—	—	100kN/m <sup>2</sup> を超える	1.00	10.79 ~ 21.82	135.15	3mを超える	— ~ —	—	—	
	それ以外	1.00	2.26 ~ 10.04	100.00	それ以外	0.00 ~ 10.04	2.58	13.03	それ以外	1.00	5.00 ~ 10.79	100.00	それ以外	5.00 ~ 21.82	2.58	13.03	
30	100kN/m <sup>2</sup> を超える	1.00	0.00 ~ 2.64	141.54	3mを超える	— ~ —	—	—	100kN/m <sup>2</sup> を超える	1.00	10.71 ~ 22.07	141.54	3mを超える	— ~ —	—	—	
	それ以外	1.00	2.64 ~ 10.43	100.00	それ以外	0.00 ~ 10.43	2.83	14.31	それ以外	1.00	5.00 ~ 10.71	100.00	それ以外	5.00 ~ 22.07	2.83	14.31	

## 急傾斜地の崩壊区域調書

様式3-2 建築物に作用すると想定される衝撃に関する事項(3/3)

調査年度	2025年度
------	--------

急傾斜地の位置		箇所番号		201BN241				箇所名		至沢		所在地		盛岡市下米内字至沢			
横断 測線 番号	急傾斜地の下端に隣接する土地																
	土石等の移動の高さと力の大きさ								土石等の堆積高さとの大きさ								
	区分	高さ (m)	下端からの距離 (m)	力の大きさ (kN/m <sup>2</sup> )	区分	下端からの水平 距離(m)	高さ (m)	力の大きさ (kN/m <sup>2</sup> )	区分	高さ (m)	上端からの比高 (m)	力の大きさ (kN/m <sup>2</sup> )	区分	上端からの比高 (m)	高さ (m)	力の大きさ (kN/m <sup>2</sup> )	
31	100kN/m <sup>2</sup> を超える	1.00	0.00 ~ 1.25	118.89	3mを超える	— ~ —	—	—	100kN/m <sup>2</sup> を超える	1.00	10.58 ~ 14.47	118.89	3mを超える	— ~ —	—	—	
	それ以外	1.00	1.25 ~ 9.03	100.00	それ以外	0.00 ~ 9.03	2.24	11.31	それ以外	1.00	5.00 ~ 10.58	100.00	それ以外	5.00 ~ 14.47	2.24	11.31	
32	100kN/m <sup>2</sup> を超える	—	— ~ —	—	3mを超える	— ~ —	—	—	100kN/m <sup>2</sup> を超える	—	— ~ —	—	3mを超える	— ~ —	—	—	
	それ以外	1.00	0.00 ~ 7.26	92.39	それ以外	0.00 ~ 7.26	1.78	9.01	それ以外	1.00	5.00 ~ 9.27	92.39	それ以外	5.00 ~ 9.27	1.78	9.01	
	100kN/m <sup>2</sup> を超える		~		3mを超える	~			100kN/m <sup>2</sup> を超える		~		3mを超える	~			
	それ以外		~		それ以外	~			それ以外		~		それ以外	~			
	100kN/m <sup>2</sup> を超える		~		3mを超える	~			100kN/m <sup>2</sup> を超える		~		3mを超える	~			
	それ以外		~		それ以外	~			それ以外		~		それ以外	~			
	100kN/m <sup>2</sup> を超える		~		3mを超える	~			100kN/m <sup>2</sup> を超える		~		3mを超える	~			
	それ以外		~		それ以外	~			それ以外		~		それ以外	~			
	100kN/m <sup>2</sup> を超える		~		3mを超える	~			100kN/m <sup>2</sup> を超える		~		3mを超える	~			
	それ以外		~		それ以外	~			それ以外		~		それ以外	~			
	100kN/m <sup>2</sup> を超える		~		3mを超える	~			100kN/m <sup>2</sup> を超える		~		3mを超える	~			
	それ以外		~		それ以外	~			それ以外		~		それ以外	~			
	100kN/m <sup>2</sup> を超える		~		3mを超える	~			100kN/m <sup>2</sup> を超える		~		3mを超える	~			
	それ以外		~		それ以外	~			それ以外		~		それ以外	~			
	100kN/m <sup>2</sup> を超える		~		3mを超える	~			100kN/m <sup>2</sup> を超える		~		3mを超える	~			
	それ以外		~		それ以外	~			それ以外		~		それ以外	~			
	100kN/m <sup>2</sup> を超える		~		3mを超える	~			100kN/m <sup>2</sup> を超える		~		3mを超える	~			
	それ以外		~		それ以外	~			それ以外		~		それ以外	~			
	100kN/m <sup>2</sup> を超える		~		3mを超える	~			100kN/m <sup>2</sup> を超える		~		3mを超える	~			
	それ以外		~		それ以外	~			それ以外		~		それ以外	~			