

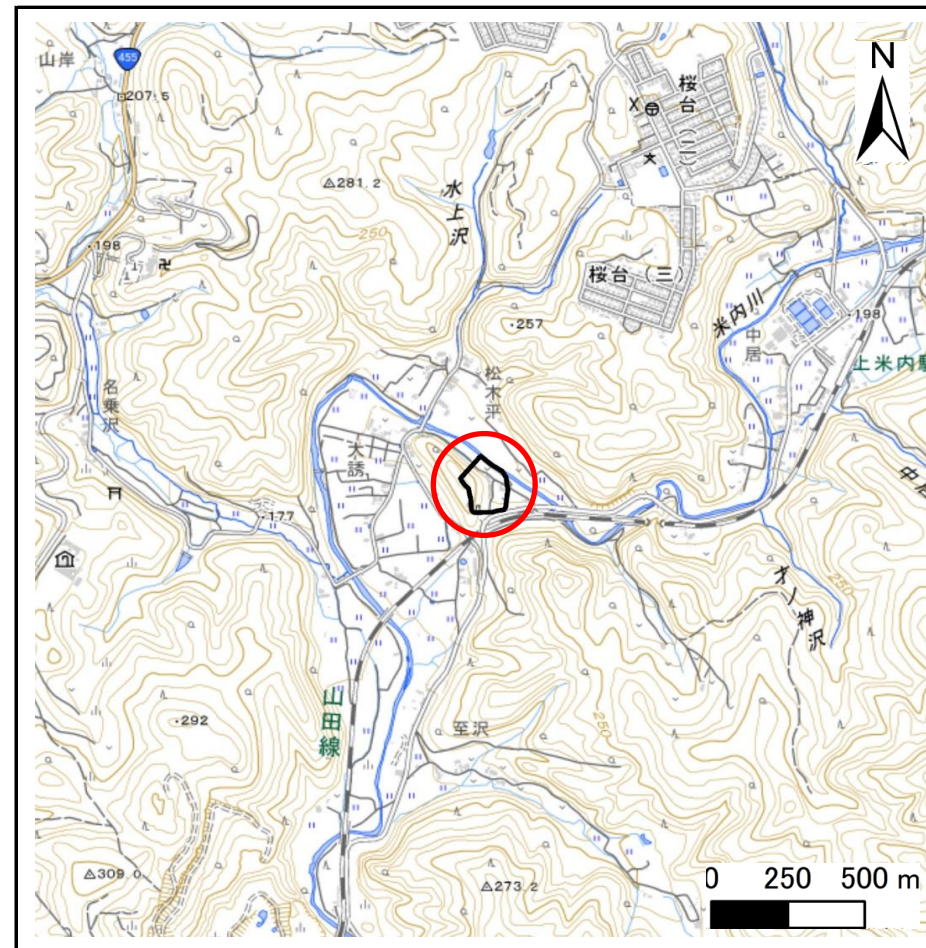
土砂災害防止に関する基礎調査(急傾斜地の崩壊)

表紙 概況、位置図

自然現象の種類	急傾斜地の崩壊
箇所番号	201BN235-1
箇所名	野頭
所在地	盛岡市上米内字野頭
調査機関	岩手県盛岡広域振興局土木部



概況図(S=1:200,000)



位置図(S=1:25,000)

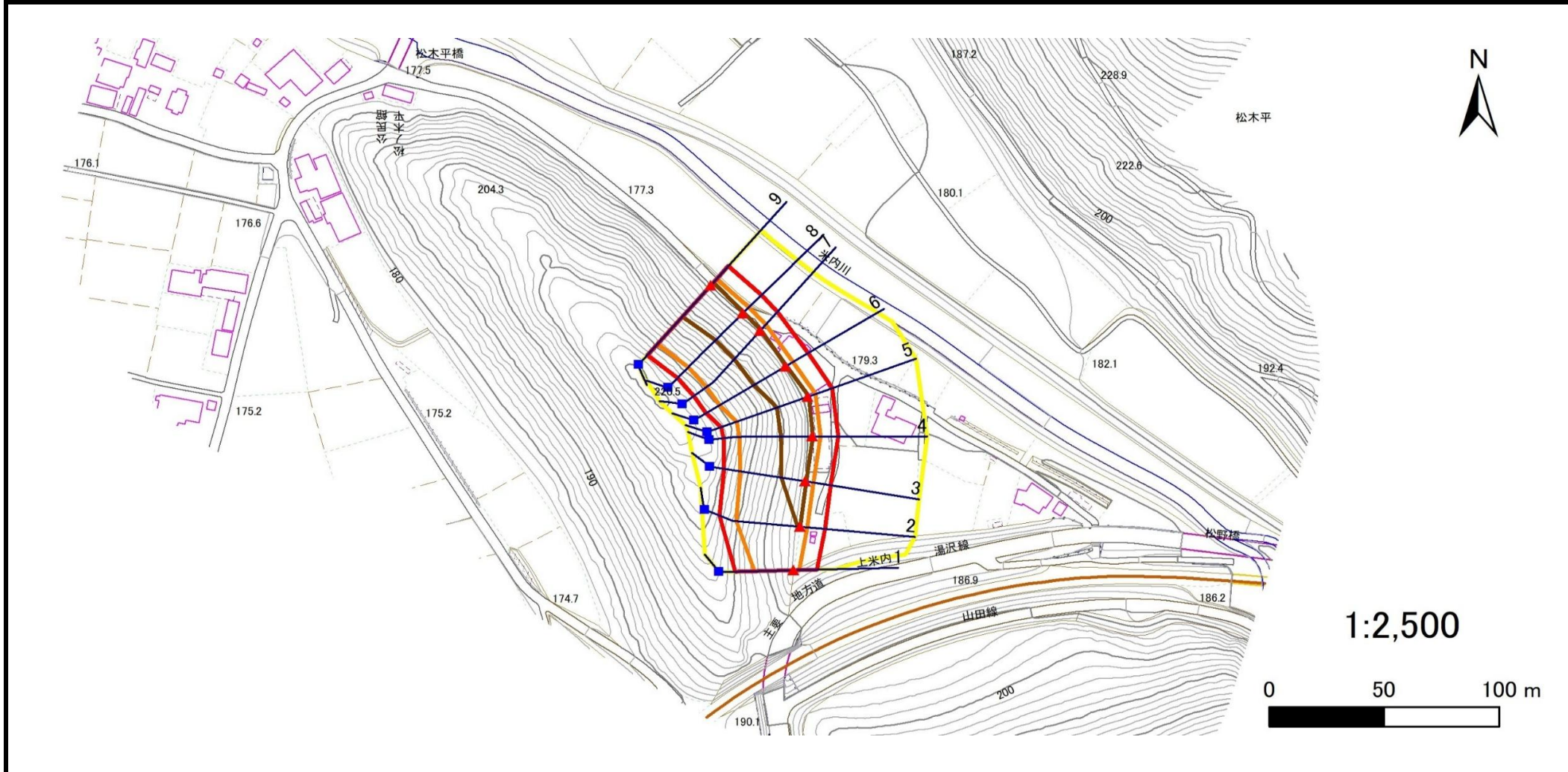
急傾斜地の崩壊区域調査

様式3-1 危害のおそれのある土地、著しい危害のおそれのある土地の設定図

調査年度

2025年度

急傾斜地の位置 箇所番号 201BN235-1 箇所名 野頭 所在地 盛岡市上米内字野頭



凡例

- 上端
- 横断測線
- 危害のおそれのある土地の区域
- 土石等の移動による力が 100kN/m^2 を超える範囲
- ▲ 下端
- 著しい危害のおそれのある土地の区域
- 土石等の堆積高が 3m を超える範囲

急傾斜地の崩壊区域調書

様式3-2 建築物に作用すると想定される衝撃に関する事項(1/1)

調査年度

2025年度

急傾斜地の位置		箇所番号		201BN235-1		箇所名		野頭		所在地		盛岡市上米内字野頭				
横断 測線 番号	急傾斜地の下端に隣接する土地								急傾斜地内							
	土石等の移動の高さと力の大きさ				土石等の堆積高さと力の大きさ				土石等の移動の高さと力の大きさ				土石等の堆積高さと力の大きさ			
	区分	高さ (m)	下端からの距離 (m)	力の大きさ (kN/m ²)	区分	下端からの水平 距離(m)	高さ (m)	力の大きさ (kN/m ²)	区分	高さ (m)	上端からの比高 (m)	力の大きさ (kN/m ²)	区分	上端からの比高 (m)	高さ (m)	力の大きさ (kN/m ²)
1	100kN/m ² を超える	1.00	0.00 ~ 2.40	137.47	3mを超える	— ~ —	—	—	100kN/m ² を超える	1.00	10.73 ~ 22.71	137.47	3mを超える	— ~ —	—	—
	それ以外	1.00	2.40 ~ 10.18	100.00	それ以外	0.00 ~ 10.18	2.59	13.10	それ以外	1.00	5.00 ~ 10.73	100.00	それ以外	5.00 ~ 22.71	2.59	13.10
2	100kN/m ² を超える	1.00	0.00 ~ 3.06	148.80	3mを超える	0.00 ~ 0.13	3.06	15.49	100kN/m ² を超える	1.00	10.62 ~ 30.72	148.80	3mを超える	30.00 ~ 30.72	3.06	15.49
	それ以外	1.00	3.06 ~ 10.85	100.00	それ以外	0.13 ~ 10.85	3.00	15.16	それ以外	1.00	5.00 ~ 10.62	100.00	それ以外	5.00 ~ 30.00	3.00	15.16
3	100kN/m ² を超える	1.00	0.00 ~ 3.45	155.49	3mを超える	0.00 ~ 0.36	3.19	16.13	100kN/m ² を超える	1.00	10.54 ~ 33.29	155.49	3mを超える	25.00 ~ 33.29	3.19	16.13
	それ以外	1.00	3.45 ~ 11.23	100.00	それ以外	0.36 ~ 11.23	3.00	15.16	それ以外	1.00	5.00 ~ 10.54	100.00	それ以外	5.00 ~ 25.00	3.00	15.16
4	100kN/m ² を超える	1.00	0.00 ~ 3.58	157.87	3mを超える	0.00 ~ 0.40	3.21	16.25	100kN/m ² を超える	1.00	10.56 ~ 36.00	157.87	3mを超える	25.00 ~ 36.00	3.21	16.25
	それ以外	1.00	3.58 ~ 11.37	100.00	それ以外	0.40 ~ 11.37	3.00	15.16	それ以外	1.00	5.00 ~ 10.56	100.00	それ以外	5.00 ~ 25.00	3.00	15.16
5	100kN/m ² を超える	1.00	0.00 ~ 3.51	156.65	3mを超える	0.00 ~ 0.32	3.17	16.00	100kN/m ² を超える	1.00	10.53 ~ 36.22	156.65	3mを超える	25.00 ~ 36.22	3.17	16.00
	それ以外	1.00	3.51 ~ 11.30	100.00	それ以外	0.32 ~ 11.30	3.00	15.16	それ以外	1.00	5.00 ~ 10.53	100.00	それ以外	5.00 ~ 25.00	3.00	15.16
6	100kN/m ² を超える	1.00	0.00 ~ 3.68	159.58	3mを超える	0.00 ~ 0.43	3.24	16.36	100kN/m ² を超える	1.00	10.58 ~ 38.22	159.58	3mを超える	25.00 ~ 38.22	3.24	16.36
	それ以外	1.00	3.68 ~ 11.46	100.00	それ以外	0.43 ~ 11.46	3.00	15.16	それ以外	1.00	5.00 ~ 10.58	100.00	それ以外	5.00 ~ 25.00	3.00	15.16
7	100kN/m ² を超える	1.00	0.00 ~ 3.71	160.16	3mを超える	0.00 ~ 0.45	3.24	16.40	100kN/m ² を超える	1.00	10.60 ~ 39.07	160.16	3mを超える	25.00 ~ 39.07	3.24	16.40
	それ以外	1.00	3.71 ~ 11.49	100.00	それ以外	0.45 ~ 11.49	3.00	15.16	それ以外	1.00	5.00 ~ 10.60	100.00	それ以外	5.00 ~ 25.00	3.00	15.16
8	100kN/m ² を超える	1.00	0.00 ~ 3.75	160.86	3mを超える	0.00 ~ 0.50	3.28	16.56	100kN/m ² を超える	1.00	10.66 ~ 39.35	160.86	3mを超える	25.00 ~ 39.35	3.28	16.56
	それ以外	1.00	3.75 ~ 11.53	100.00	それ以外	0.50 ~ 11.53	3.00	15.16	それ以外	1.00	5.00 ~ 10.66	100.00	それ以外	5.00 ~ 25.00	3.00	15.16
9	100kN/m ² を超える	1.00	0.00 ~ 3.82	162.26	3mを超える	0.00 ~ 1.61	3.85	19.45	100kN/m ² を超える	1.00	10.77 ~ 41.41	162.26	3mを超える	25.00 ~ 41.41	3.85	19.45
	それ以外	1.00	3.82 ~ 11.61	100.00	それ以外	1.61 ~ 11.61	3.00	15.16	それ以外	1.00	5.00 ~ 10.77	100.00	それ以外	5.00 ~ 25.00	3.00	15.16
	100kN/m ² を超える		~		3mを超える	~			100kN/m ² を超える		~		3mを超える	~		
	それ以外		~		それ以外	~			それ以外		~		それ以外	~		
	100kN/m ² を超える		~		3mを超える	~			100kN/m ² を超える		~		3mを超える	~		
	それ以外		~		それ以外	~			それ以外		~		それ以外	~		
	100kN/m ² を超える		~		3mを超える	~			100kN/m ² を超える		~		3mを超える	~		
	それ以外		~		それ以外	~			それ以外		~		それ以外	~		
	100kN/m ² を超える		~		3mを超える	~			100kN/m ² を超える		~		3mを超える	~		
	それ以外		~		それ以外	~			それ以外		~		それ以外	~		