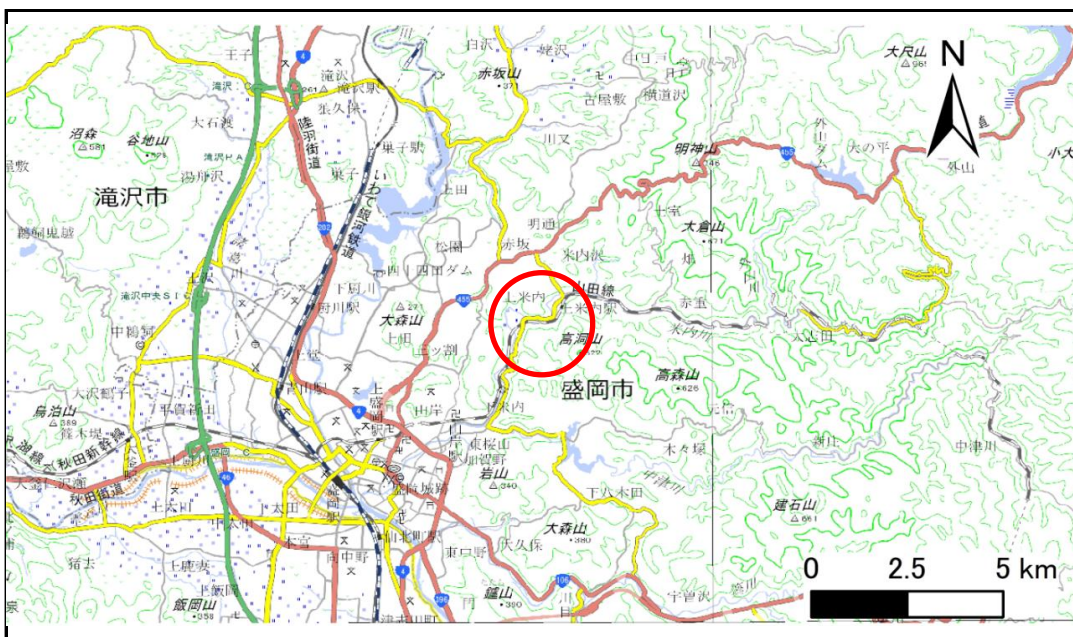


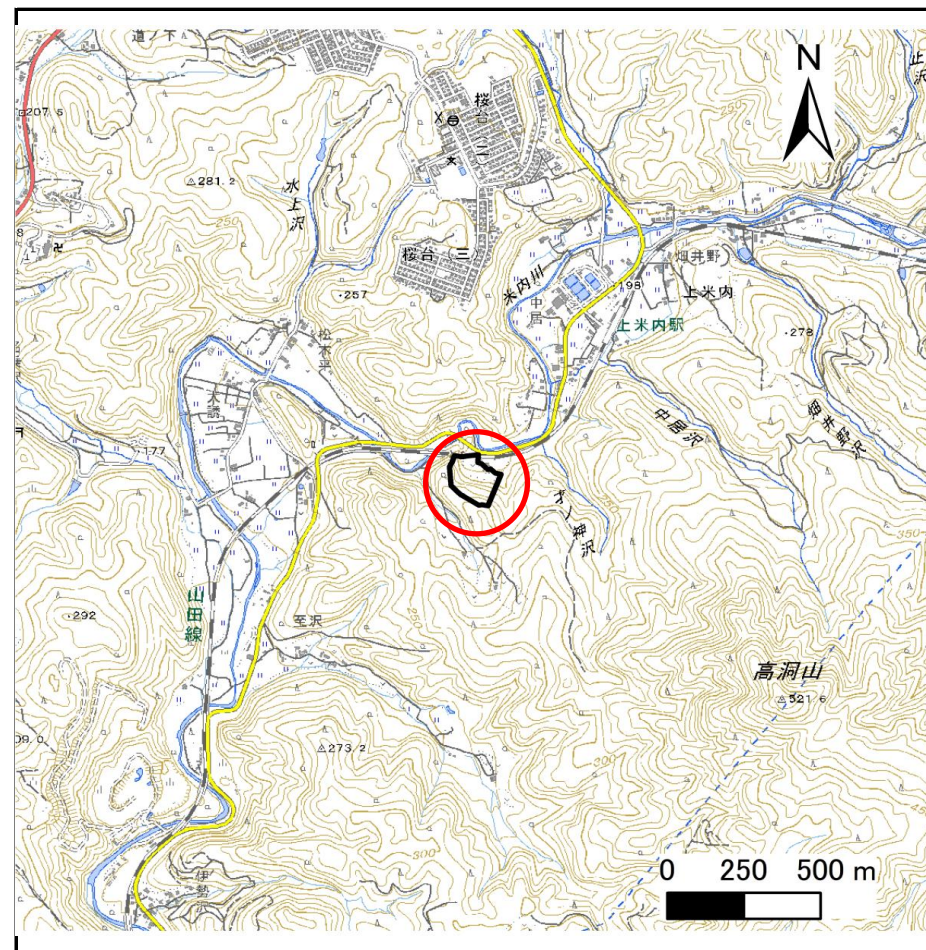
土砂災害防止に関する基礎調査(急傾斜地の崩壊)

表紙 概況、位置図

自然現象の種類	急傾斜地の崩壊
箇所番号	201BN230
箇所名	中居C
所在地	盛岡市上米内字中居
調査機関	岩手県盛岡広域振興局土木部



概況図(S=1:200,000)



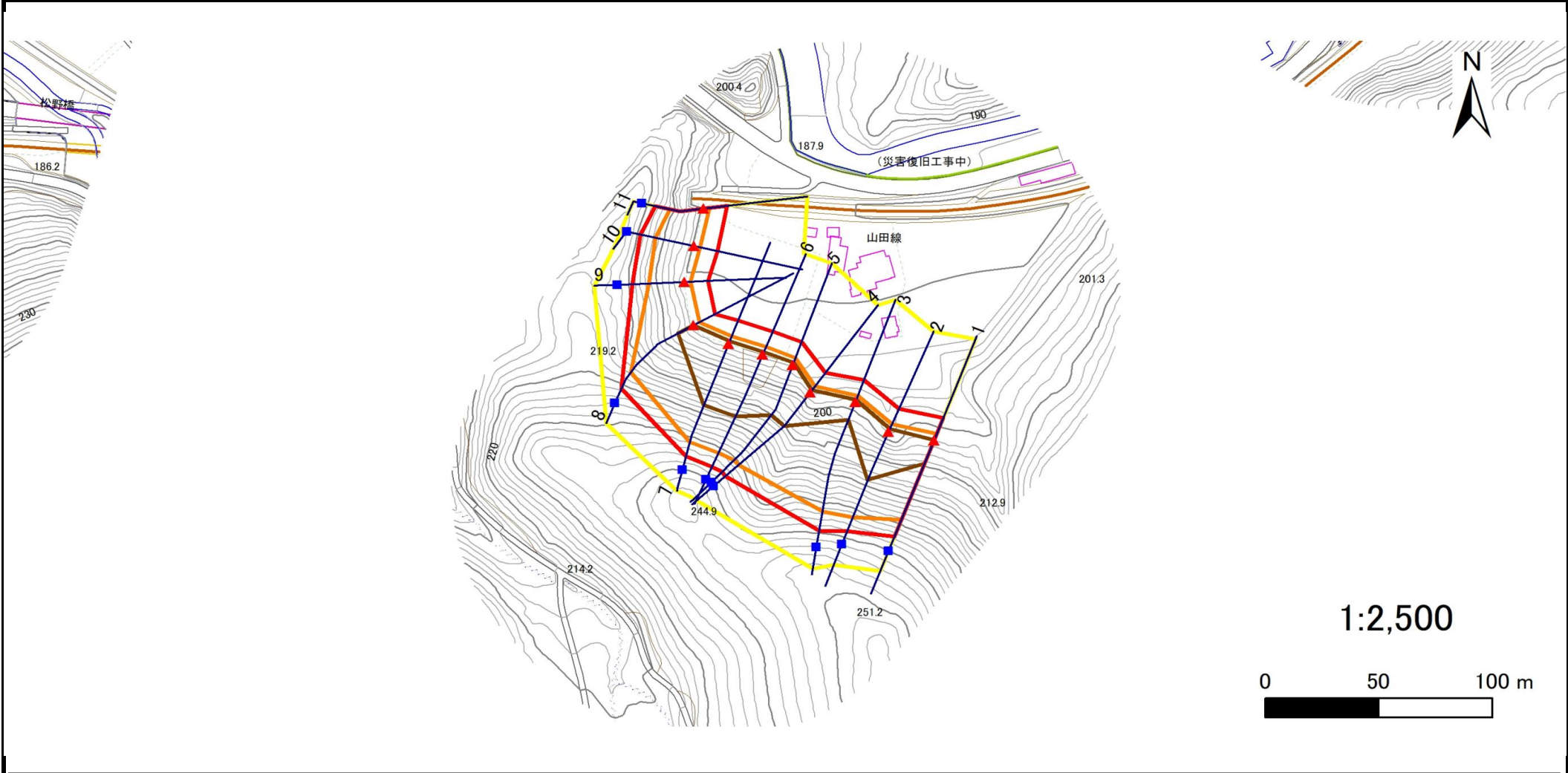
位置図(S=1:25,000)

急傾斜地の崩壊区域調査

様式3-1 危害のおそれのある土地、著しい危害のおそれのある土地の設定図

調査年度 2025年度

急傾斜地の位置 箇所番号 201BN230 箇所名 中居C 所在地 盛岡市上米内字中居



凡例	■ 上端	— 横断測線	▭ 危害のおそれのある土地の区域	▭ 土石等の移動による力が 100kN/m^2 を超える範囲
	▲ 下端		▭ 著しい危害のおそれのある土地の区域	▭ 土石等の堆積高が 3m を超える範囲

急傾斜地の崩壊区域調書

様式3-2 建築物に作用すると想定される衝撃に関する事項(1/1)

調査年度	2025年度
------	--------

急傾斜地の位置		201BN230			箇所名		中居C		所在地		盛岡市上米内字中居					
横断 測線 番号	急傾斜地の下端に隣接する土地								急傾斜地内							
	土石等の移動の高さと力の大きさ				土石等の堆積高さと力の大きさ				土石等の移動の高さと力の大きさ				土石等の堆積高さと力の大きさ			
	区分	高さ (m)	下端からの距離 (m)	力の大きさ (kN/m ²)	区分	下端からの水平 距離(m)	高さ (m)	力の大きさ (kN/m ²)	区分	高さ (m)	上端からの比高 (m)	力の大きさ (kN/m ²)	区分	上端からの比高 (m)	高さ (m)	力の大きさ (kN/m ²)
1	100kN/m ² を超える	1.00	0.00 ~ 3.16	150.39	3mを超える	0.00 ~ 0.04	3.02	15.26	100kN/m ² を超える	1.00	10.74 ~ 37.96	150.39	3mを超える	30.00 ~ 37.96	3.02	15.26
	それ以外	1.00	3.16 ~ 10.94	100.00	それ以外	0.04 ~ 10.94	3.00	15.16	それ以外	1.00	5.00 ~ 10.74	100.00	それ以外	5.00 ~ 30.00	3.00	15.16
2	100kN/m ² を超える	1.00	0.00 ~ 3.73	160.50	3mを超える	0.00 ~ 1.40	3.69	18.67	100kN/m ² を超える	1.00	10.54 ~ 44.00	160.50	3mを超える	25.00 ~ 44.00	3.69	18.67
	それ以外	1.00	3.73 ~ 11.51	100.00	それ以外	1.40 ~ 11.51	3.00	15.16	それ以外	1.00	5.00 ~ 10.54	100.00	それ以外	5.00 ~ 25.00	3.00	15.16
3	100kN/m ² を超える	1.00	0.00 ~ 3.02	148.08	3mを超える	0.00 ~ 0.97	3.43	17.34	100kN/m ² を超える	1.00	11.00 ~ 45.92	148.08	3mを超える	40.00 ~ 45.92	3.43	17.34
	それ以外	1.00	3.02 ~ 10.81	100.00	それ以外	0.97 ~ 10.81	3.00	15.16	それ以外	1.00	5.00 ~ 11.00	100.00	それ以外	5.00 ~ 40.00	3.00	15.16
4	100kN/m ² を超える	1.00	0.00 ~ 3.42	155.09	3mを超える	0.00 ~ 1.19	3.56	17.97	100kN/m ² を超える	1.00	10.62 ~ 44.00	155.09	3mを超える	30.00 ~ 44.00	3.56	17.97
	それ以外	1.00	3.42 ~ 11.21	100.00	それ以外	1.19 ~ 11.21	3.00	15.16	それ以外	1.00	5.00 ~ 10.62	100.00	それ以外	5.00 ~ 30.00	3.00	15.16
5	100kN/m ² を超える	1.00	0.00 ~ 3.57	157.66	3mを超える	0.00 ~ 1.25	3.59	18.15	100kN/m ² を超える	1.00	10.57 ~ 48.42	157.66	3mを超える	30.00 ~ 48.42	3.59	18.15
	それ以外	1.00	3.57 ~ 11.35	100.00	それ以外	1.25 ~ 11.35	3.00	15.16	それ以外	1.00	5.00 ~ 10.57	100.00	それ以外	5.00 ~ 30.00	3.00	15.16
6	100kN/m ² を超える	1.00	0.00 ~ 3.79	161.58	3mを超える	0.00 ~ 1.40	3.69	18.65	100kN/m ² を超える	1.00	10.53 ~ 49.28	161.58	3mを超える	25.00 ~ 49.28	3.69	18.65
	それ以外	1.00	3.79 ~ 11.57	100.00	それ以外	1.40 ~ 11.57	3.00	15.16	それ以外	1.00	5.00 ~ 10.53	100.00	それ以外	5.00 ~ 25.00	3.00	15.16
7	100kN/m ² を超える	1.00	0.00 ~ 3.83	162.38	3mを超える	0.00 ~ 1.44	3.72	18.80	100kN/m ² を超える	1.00	10.55 ~ 49.15	162.38	3mを超える	25.00 ~ 49.15	3.72	18.80
	それ以外	1.00	3.83 ~ 11.62	100.00	それ以外	1.44 ~ 11.62	3.00	15.16	それ以外	1.00	5.00 ~ 10.55	100.00	それ以外	5.00 ~ 25.00	3.00	15.16
8	100kN/m ² を超える	1.00	0.00 ~ 3.03	148.20	3mを超える	0.00 ~ 0.01	3.00	15.18	100kN/m ² を超える	1.00	10.80 ~ 35.31	148.20	3mを超える	30.00 ~ 35.31	3.00	15.18
	それ以外	1.00	3.03 ~ 10.81	100.00	それ以外	0.01 ~ 10.81	3.00	15.16	それ以外	1.00	5.00 ~ 10.80	100.00	それ以外	5.00 ~ 30.00	3.00	15.16
9	100kN/m ² を超える	1.00	0.00 ~ 2.56	140.25	3mを超える	— ~ —	—	—	100kN/m ² を超える	1.00	10.54 ~ 22.35	140.25	3mを超える	— ~ —	—	—
	それ以外	1.00	2.56 ~ 10.35	100.00	それ以外	0.00 ~ 10.35	2.68	13.53	それ以外	1.00	5.00 ~ 10.54	100.00	それ以外	5.00 ~ 22.35	2.68	13.53
10	100kN/m ² を超える	1.00	0.00 ~ 2.90	145.89	3mを超える	— ~ —	—	—	100kN/m ² を超える	1.00	10.56 ~ 24.50	145.89	3mを超える	— ~ —	—	—
	それ以外	1.00	2.90 ~ 10.68	100.00	それ以外	0.00 ~ 10.68	2.76	13.95	それ以外	1.00	5.00 ~ 10.56	100.00	それ以外	5.00 ~ 24.50	2.76	13.95
11	100kN/m ² を超える	1.00	0.00 ~ 2.76	143.60	3mを超える	— ~ —	—	—	100kN/m ² を超える	1.00	10.64 ~ 23.05	143.60	3mを超える	— ~ —	—	—
	それ以外	1.00	2.76 ~ 10.55	100.00	それ以外	0.00 ~ 10.55	2.80	14.17	それ以外	1.00	5.00 ~ 10.64	100.00	それ以外	5.00 ~ 23.05	2.80	14.17
	100kN/m ² を超える		~		3mを超える	~			100kN/m ² を超える		~		3mを超える	~		
	それ以外		~		それ以外	~			それ以外		~		それ以外	~		
	100kN/m ² を超える		~		3mを超える	~			100kN/m ² を超える		~		3mを超える	~		
	それ以外		~		それ以外	~			それ以外		~		それ以外	~		
	100kN/m ² を超える		~		3mを超える	~			100kN/m ² を超える		~		3mを超える	~		
	それ以外		~		それ以外	~			それ以外		~		それ以外	~		
	100kN/m ² を超える		~		3mを超える	~			100kN/m ² を超える		~		3mを超える	~		
	それ以外		~		それ以外	~			それ以外		~		それ以外	~		