

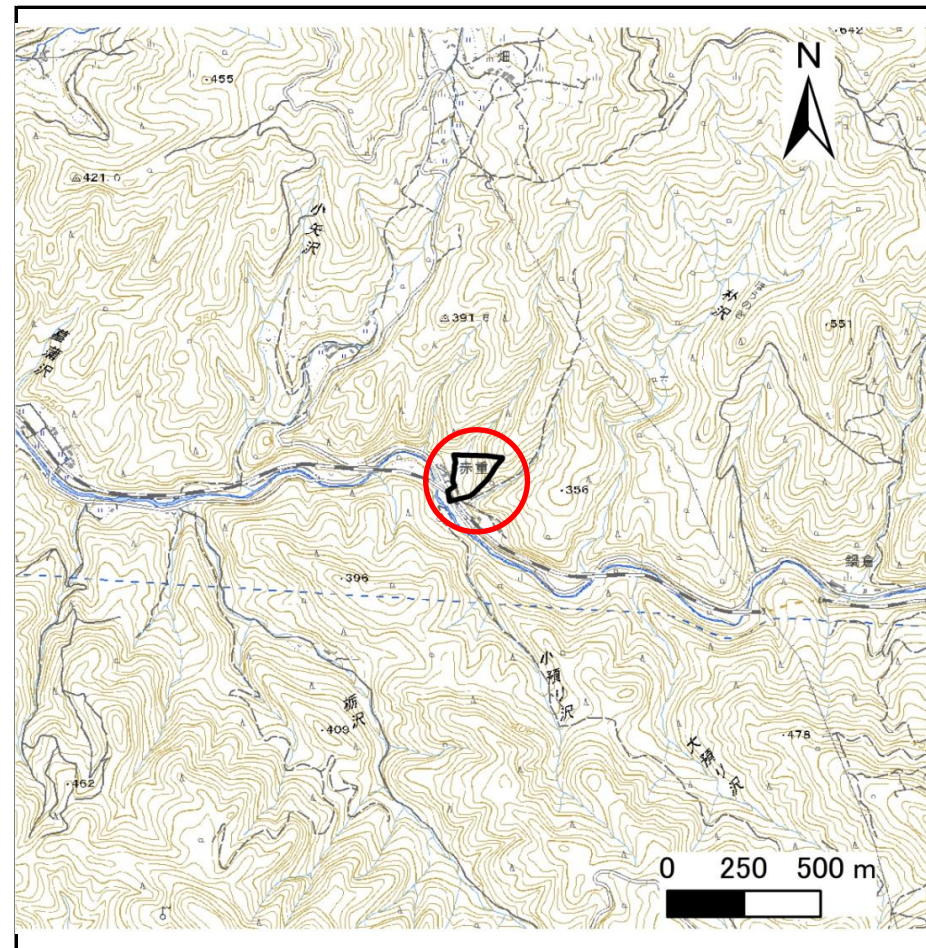
土砂災害防止に関する基礎調査(急傾斜地の崩壊)

表紙 概況、位置図

自然現象の種類	急傾斜地の崩壊
箇所番号	201BN219
箇所名	赤重B
所在地	盛岡市浅岸字赤重
調査機関	岩手県盛岡広域振興局土木部



概況図(S=1:200,000)



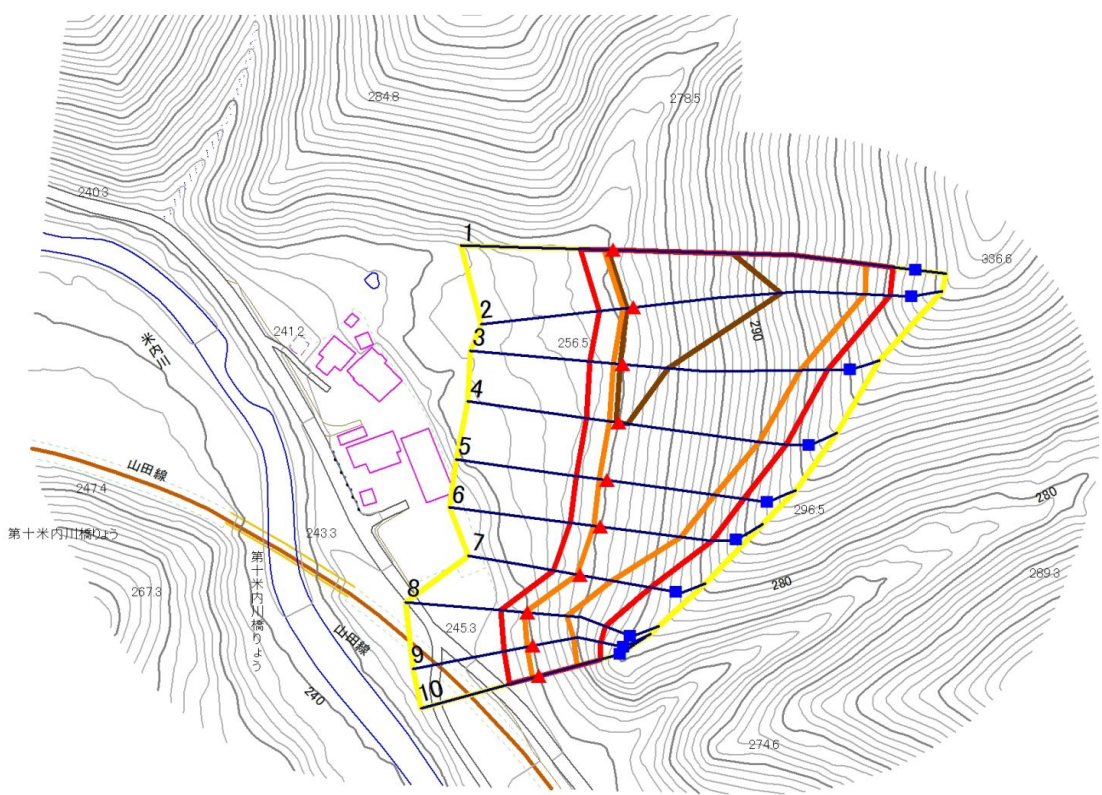
位置図(S=1:25,000)

急傾斜地の崩壊区域調査

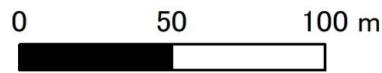
様式3-1 危害のおそれのある土地、著しい危害のおそれのある土地の設定図

調査年度 2025年度

急傾斜地の位置	箇所番号	箇所名	所在地
	201BN219	赤重B	盛岡市浅岸字赤重



1:2,500



- | | | | | |
|----|------|--------|---------------------|--|
| 凡例 | ■ 上端 | — 横断測線 | ▭ 危害のおそれのある土地の区域 | ▭ 土石等の移動による力が100kN/m ² を超える範囲 |
| | ▲ 下端 | | ▭ 著しい危害のおそれのある土地の区域 | ▭ 土石等の堆積高が3mを超える範囲 |

急傾斜地の崩壊区域調書

様式3-2 建築物に作用すると想定される衝撃に関する事項(1/1)

調査年度	2025年度
------	--------

急傾斜地の位置		201BN219			箇所名			赤重B			所在地			盛岡市浅岸字赤重		
横断 測線 番号	急傾斜地の下端に隣接する土地															
	土石等の移動の高さと力の大きさ				土石等の堆積高さと力の大きさ				土石等の移動の高さと力の大きさ				土石等の堆積高さと力の大きさ			
	区分	高さ (m)	下端からの距離 (m)	力の大きさ (kN/m ²)	区分	下端からの水平 距離(m)	高さ (m)	力の大きさ (kN/m ²)	区分	高さ (m)	上端からの比高 (m)	力の大きさ (kN/m ²)	区分	上端からの比高 (m)	高さ (m)	力の大きさ (kN/m ²)
1	100kN/m ² を超える	1.00	0.00 ~ 3.12	149.68	3mを超える	0.00 ~ 1.88	3.79	19.17	100kN/m ² を超える	1.00	10.98 ~ 65.99	149.68	3mを超える	40.00 ~ 65.99	3.79	19.17
	それ以外	1.00	3.12 ~ 10.90	100.00	それ以外	1.88 ~ 10.90	3.00	15.16	それ以外	1.00	5.00 ~ 10.98	100.00	それ以外	5.00 ~ 40.00	3.00	15.16
2	100kN/m ² を超える	1.00	0.00 ~ 3.40	154.63	3mを超える	0.00 ~ 2.02	3.88	19.59	100kN/m ² を超える	1.00	10.71 ~ 64.00	154.63	3mを超える	30.00 ~ 64.00	3.88	19.59
	それ以外	1.00	3.40 ~ 11.18	100.00	それ以外	2.02 ~ 11.18	3.00	15.16	それ以外	1.00	5.00 ~ 10.71	100.00	それ以外	5.00 ~ 30.00	3.00	15.16
3	100kN/m ² を超える	1.00	0.00 ~ 3.12	149.72	3mを超える	0.00 ~ 1.00	3.45	17.42	100kN/m ² を超える	1.00	10.92 ~ 49.98	149.72	3mを超える	40.00 ~ 49.98	3.45	17.42
	それ以外	1.00	3.12 ~ 10.90	100.00	それ以外	1.00 ~ 10.90	3.00	15.16	それ以外	1.00	5.00 ~ 10.92	100.00	それ以外	5.00 ~ 40.00	3.00	15.16
4	100kN/m ² を超える	1.00	0.00 ~ 3.03	148.14	3mを超える	0.00 ~ 1.00	3.44	17.40	100kN/m ² を超える	1.00	10.94 ~ 42.00	148.14	3mを超える	40.00 ~ 42.00	3.44	17.40
	それ以外	1.00	3.03 ~ 10.81	100.00	それ以外	1.00 ~ 10.81	3.00	15.16	それ以外	1.00	5.00 ~ 10.94	100.00	それ以外	5.00 ~ 40.00	3.00	15.16
5	100kN/m ² を超える	1.00	0.00 ~ 2.65	141.72	3mを超える	— ~ —	—	—	100kN/m ² を超える	1.00	11.23 ~ 33.98	141.72	3mを超える	— ~ —	—	—
	それ以外	1.00	2.65 ~ 10.44	100.00	それ以外	0.00 ~ 10.44	2.92	14.77	それ以外	1.00	5.00 ~ 11.23	100.00	それ以外	5.00 ~ 33.98	2.92	14.77
6	100kN/m ² を超える	1.00	0.00 ~ 2.26	135.19	3mを超える	— ~ —	—	—	100kN/m ² を超える	1.00	11.50 ~ 27.97	135.19	3mを超える	— ~ —	—	—
	それ以外	1.00	2.26 ~ 10.05	100.00	それ以外	0.00 ~ 10.05	2.79	14.09	それ以外	1.00	5.00 ~ 11.50	100.00	それ以外	5.00 ~ 27.97	2.79	14.09
7	100kN/m ² を超える	1.00	0.00 ~ 1.09	116.46	3mを超える	— ~ —	—	—	100kN/m ² を超える	1.00	12.51 ~ 18.60	116.46	3mを超える	— ~ —	—	—
	それ以外	1.00	1.09 ~ 8.88	100.00	それ以外	0.00 ~ 8.88	2.11	10.64	それ以外	1.00	5.00 ~ 12.51	100.00	それ以外	5.00 ~ 18.60	2.11	10.64
8	100kN/m ² を超える	1.00	0.00 ~ 1.20	118.20	3mを超える	— ~ —	—	—	100kN/m ² を超える	1.00	12.66 ~ 20.05	118.20	3mを超える	— ~ —	—	—
	それ以外	1.00	1.20 ~ 8.99	100.00	それ以外	0.00 ~ 8.99	2.39	12.09	それ以外	1.00	5.00 ~ 12.66	100.00	それ以外	5.00 ~ 20.05	2.39	12.09
9	100kN/m ² を超える	1.00	0.00 ~ 1.91	129.45	3mを超える	— ~ —	—	—	100kN/m ² を超える	1.00	11.00 ~ 20.00	129.45	3mを超える	— ~ —	—	—
	それ以外	1.00	1.91 ~ 9.70	100.00	それ以外	0.00 ~ 9.70	2.54	12.83	それ以外	1.00	5.00 ~ 11.00	100.00	それ以外	5.00 ~ 20.00	2.54	12.83
10	100kN/m ² を超える	1.00	0.00 ~ 2.21	134.40	3mを超える	— ~ —	—	—	100kN/m ² を超える	1.00	10.59 ~ 20.05	134.40	3mを超える	— ~ —	—	—
	それ以外	1.00	2.21 ~ 10.00	100.00	それ以外	0.00 ~ 10.00	2.64	13.35	それ以外	1.00	5.00 ~ 10.59	100.00	それ以外	5.00 ~ 20.05	2.64	13.35
	100kN/m ² を超える		~		3mを超える	~			100kN/m ² を超える		~		3mを超える	~		
	それ以外		~		それ以外	~			それ以外		~		それ以外	~		
	100kN/m ² を超える		~		3mを超える	~			100kN/m ² を超える		~		3mを超える	~		
	それ以外		~		それ以外	~			それ以外		~		それ以外	~		
	100kN/m ² を超える		~		3mを超える	~			100kN/m ² を超える		~		3mを超える	~		
	それ以外		~		それ以外	~			それ以外		~		それ以外	~		
	100kN/m ² を超える		~		3mを超える	~			100kN/m ² を超える		~		3mを超える	~		
	それ以外		~		それ以外	~			それ以外		~		それ以外	~		