

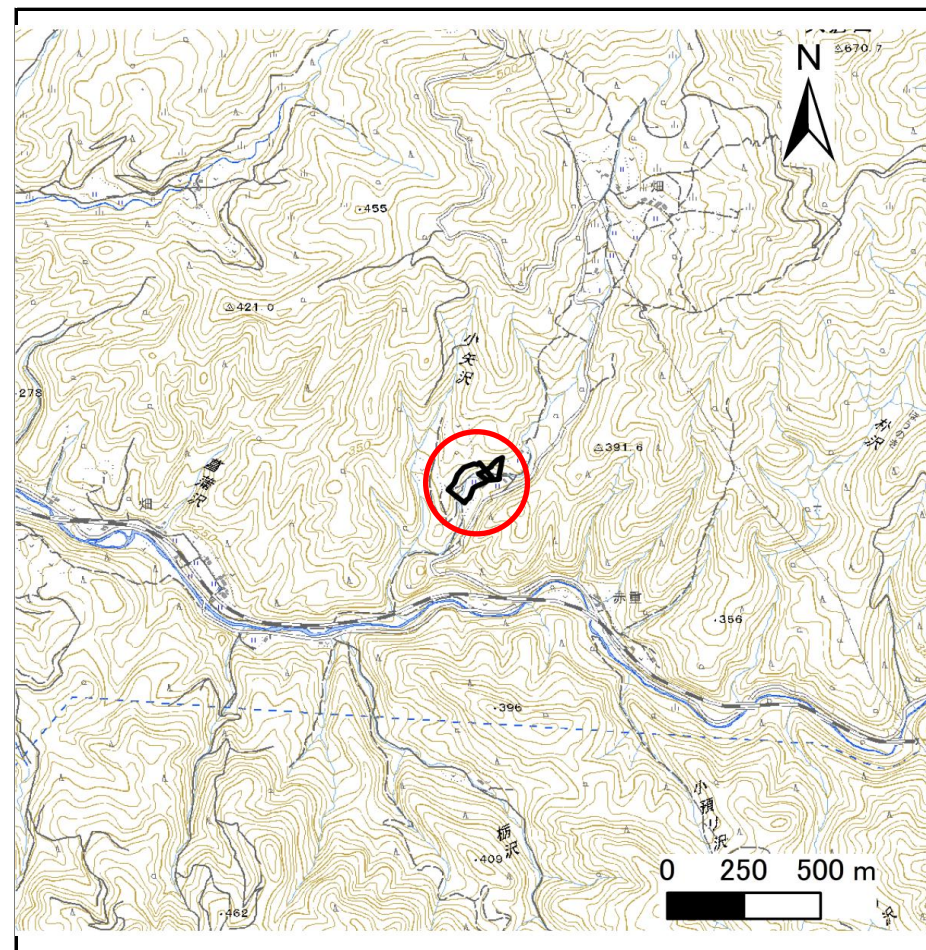
# 土砂災害防止に関する基礎調査(急傾斜地の崩壊)

表紙 概況、位置図

自然現象の種類	急傾斜地の崩壊
箇所番号	201BN216-1
箇所名	畑A
所在地	盛岡市上米内字畑
調査機関	岩手県盛岡広域振興局土木部



概況図(S=1:200,000)



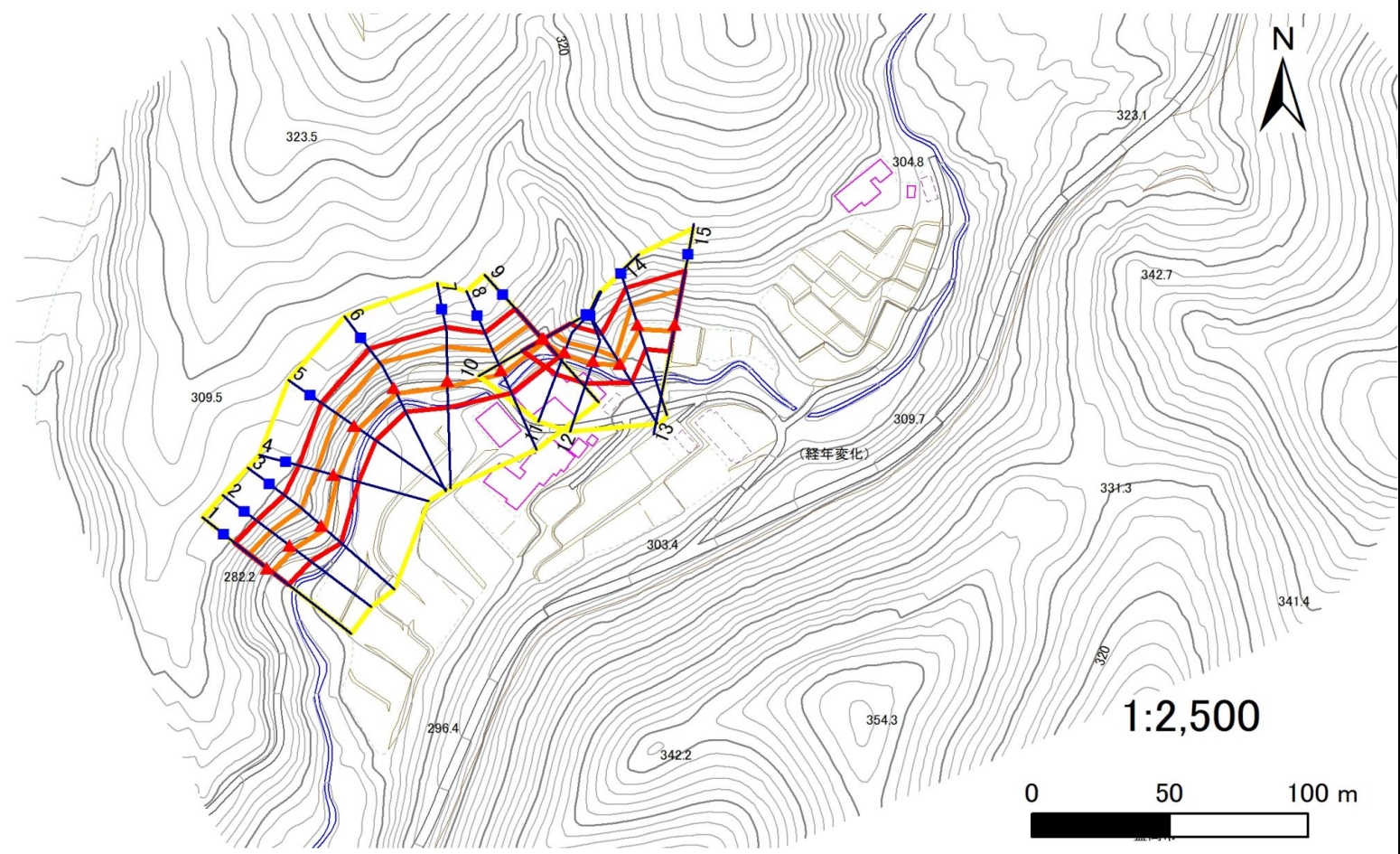
位置図(S=1:25,000)

# 急傾斜地の崩壊区域調査

様式3-1 危害のおそれのある土地、著しい危害のおそれのある土地の設定図

調査年度 2025年度

急傾斜地の位置	箇所番号	201BN216-1	箇所名	畑A	所在地	盛岡市上米内字畑
---------	------	------------	-----	----	-----	----------



凡例	■ 上端	— 横断測線	▭ 危害のおそれのある土地の区域	▭ 土石等の移動による力が100kN/m <sup>2</sup> を超える範囲
	▲ 下端		▭ 著しい危害のおそれのある土地の区域	▭ 土石等の堆積高が3mを超える範囲

# 急傾斜地の崩壊区域調査

様式3-1 危害のおそれのある土地、著しい危害のおそれのある土地の設定図(1/2)

調査年度

2025年度

急傾斜地の位置

箇所番号

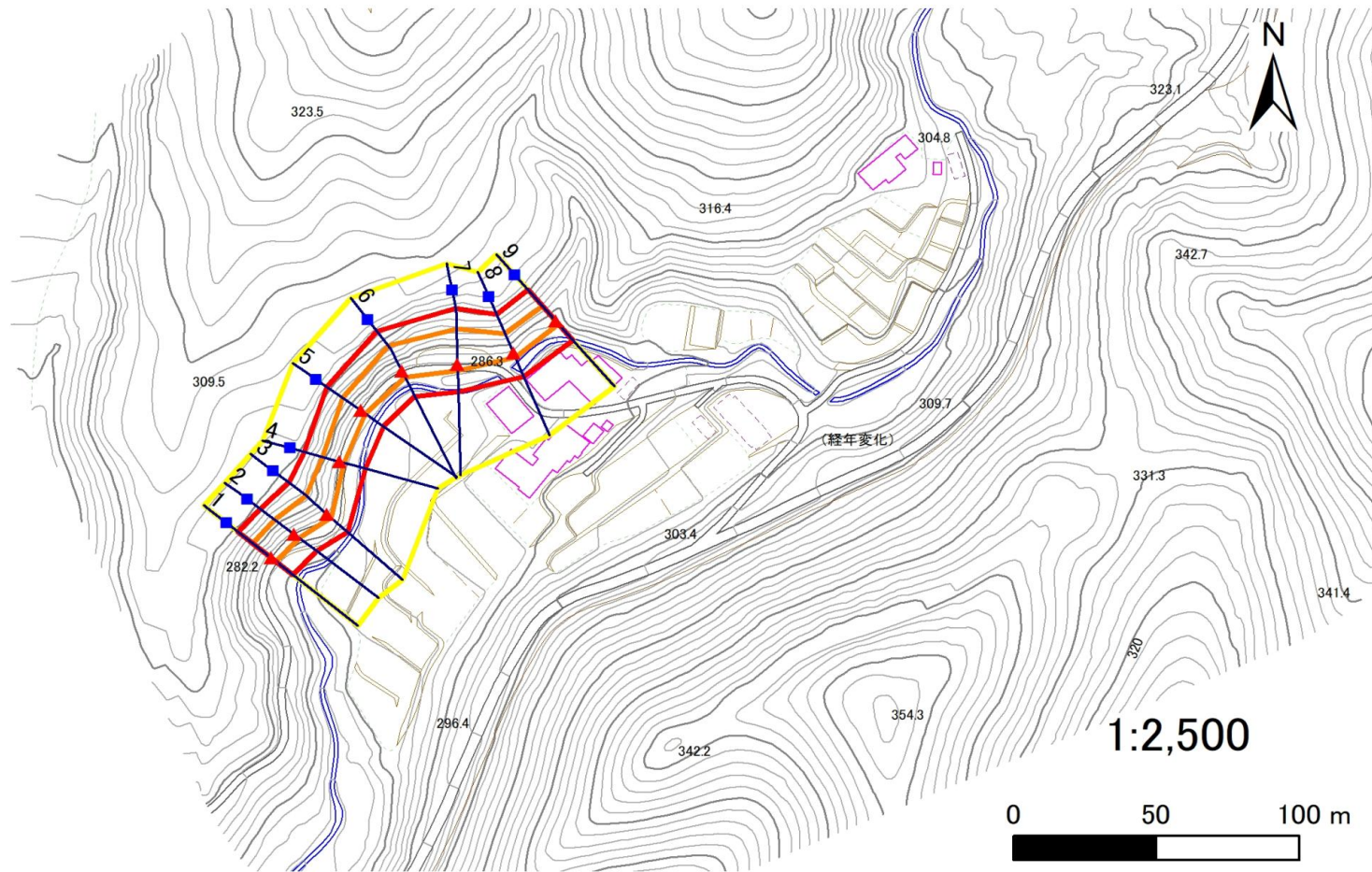
201BN216-1

箇所名

畑A

所在地

盛岡市上米内字畑



凡例

■ 上端  
▲ 下端

— 横断測線

— 危害のおそれのある土地の区域

— 著しい危害のおそれのある土地の区域

— 土石等の移動による力が $100\text{kN/m}^2$ を超える範囲

— 土石等の堆積高が $3\text{m}$ を超える範囲

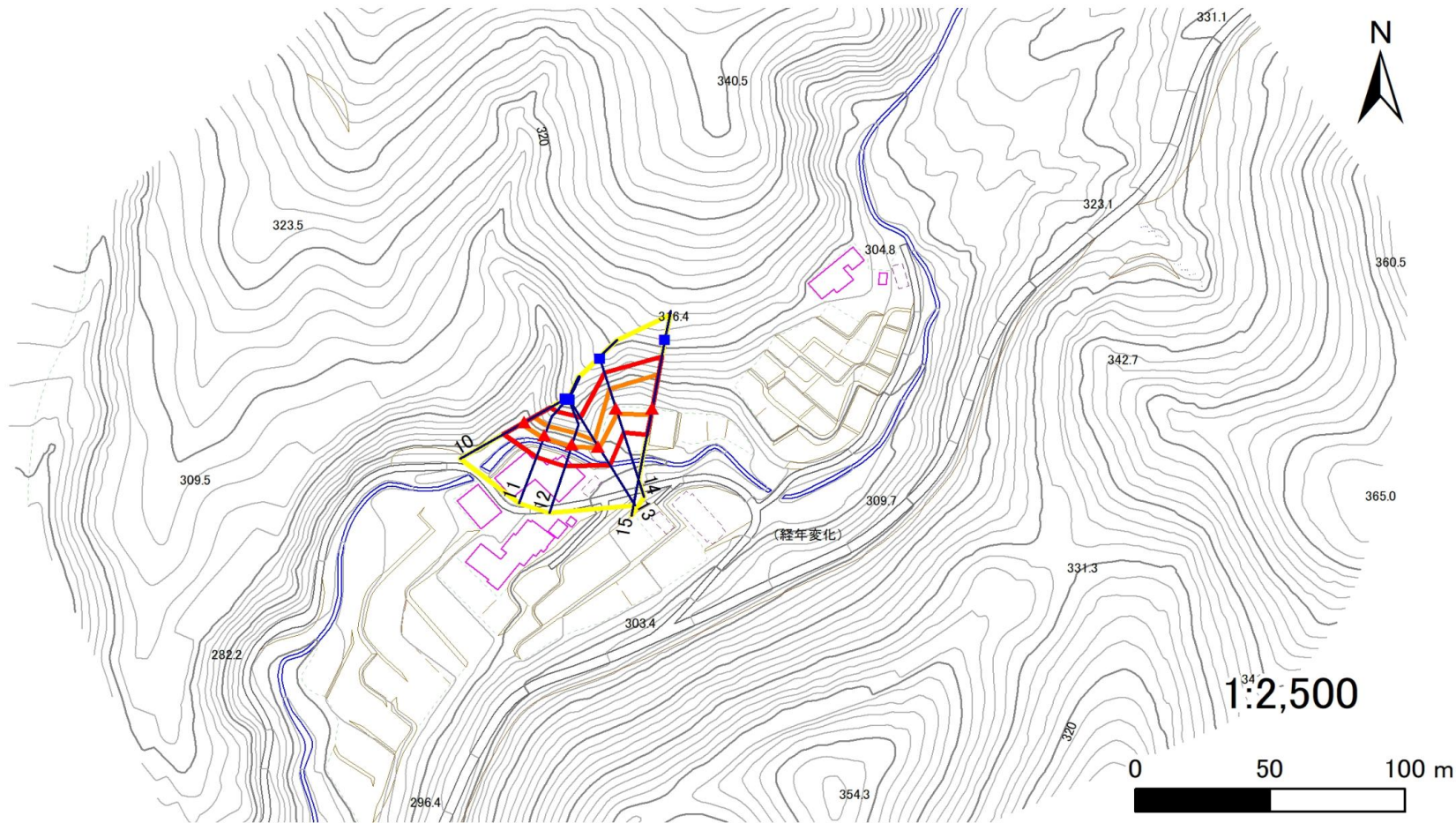
# 急傾斜地の崩壊区域調査

様式3-1 危害のおそれのある土地、著しい危害のおそれのある土地の設定図(2/2)

調査年度

2025年度

急傾斜地の位置 | 箇所番号 | 201BN216-1 | 箇所名 | 畑A | 所在地 | 盛岡市上米内字畑



凡例

■ 上端  
▲ 下端

— 横断測線

▭ 危害のおそれのある土地の区域  
▭ 著しい危害のおそれのある土地の区域

▭ 土石等の移動による力が $100\text{kN/m}^2$ を超える範囲  
▭ 土石等の堆積高が $3\text{m}$ を超える範囲

## 急傾斜地の崩壊区域調書

様式3-2 建築物に作用すると想定される衝撃に関する事項(1/1)

調査年度	2025年度
------	--------

急傾斜地の位置		箇所番号		201BN216-1				箇所名		畑A		所在地		盛岡市上米内字畑			
横断 測線 番号	急傾斜地の下端に隣接する土地								急傾斜地内								
	土石等の移動の高さと力の大きさ				土石等の堆積高さと力の大きさ				土石等の移動の高さと力の大きさ				土石等の堆積高さと力の大きさ				
	区分	高さ (m)	下端からの距離 (m)	力の大きさ (kN/m <sup>2</sup> )	区分	下端からの水平 距離(m)	高さ (m)	力の大きさ (kN/m <sup>2</sup> )	区分	高さ (m)	上端からの比高 (m)	力の大きさ (kN/m <sup>2</sup> )	区分	上端からの比高 (m)	高さ (m)	力の大きさ (kN/m <sup>2</sup> )	
1	100kN/m <sup>2</sup> を超える	1.00	0.00 ~ 2.10	132.46	3mを超える	— ~ —	—	—	100kN/m <sup>2</sup> を超える	1.00	11.36 ~ 19.55	132.46	3mを超える	— ~ —	—	—	
	それ以外	1.00	2.10 ~ 9.88	100.00	それ以外	0.00 ~ 9.88	2.61	13.19	それ以外	1.00	5.00 ~ 11.36	100.00	それ以外	5.00 ~ 19.55	2.61	13.19	
2	100kN/m <sup>2</sup> を超える	1.00	0.00 ~ 2.09	132.29	3mを超える	— ~ —	—	—	100kN/m <sup>2</sup> を超える	1.00	10.94 ~ 18.75	132.29	3mを超える	— ~ —	—	—	
	それ以外	1.00	2.09 ~ 9.87	100.00	それ以外	0.00 ~ 9.87	2.54	12.83	それ以外	1.00	5.00 ~ 10.94	100.00	それ以外	5.00 ~ 18.75	2.54	12.83	
3	100kN/m <sup>2</sup> を超える	1.00	0.00 ~ 1.87	128.73	3mを超える	— ~ —	—	—	100kN/m <sup>2</sup> を超える	1.00	10.60 ~ 17.84	128.73	3mを超える	— ~ —	—	—	
	それ以外	1.00	1.87 ~ 9.65	100.00	それ以外	0.00 ~ 9.65	2.31	11.69	それ以外	1.00	5.00 ~ 10.60	100.00	それ以外	5.00 ~ 17.84	2.31	11.69	
4	100kN/m <sup>2</sup> を超える	1.00	0.00 ~ 1.70	125.97	3mを超える	— ~ —	—	—	100kN/m <sup>2</sup> を超える	1.00	11.67 ~ 17.94	125.97	3mを超える	— ~ —	—	—	
	それ以外	1.00	1.70 ~ 9.48	100.00	それ以外	0.00 ~ 9.48	2.65	13.40	それ以外	1.00	5.00 ~ 11.67	100.00	それ以外	5.00 ~ 17.94	2.65	13.40	
5	100kN/m <sup>2</sup> を超える	1.00	0.00 ~ 1.98	130.52	3mを超える	0.00 ~ 0.14	3.10	15.65	100kN/m <sup>2</sup> を超える	1.00	12.26 ~ 20.63	130.52	3mを超える	20.00 ~ 20.63	3.10	15.65	
	それ以外	1.00	1.98 ~ 9.76	100.00	それ以外	0.14 ~ 9.76	3.00	15.16	それ以外	1.00	5.00 ~ 12.26	100.00	それ以外	5.00 ~ 20.00	3.00	15.16	
6	100kN/m <sup>2</sup> を超える	1.00	0.00 ~ 2.42	137.80	3mを超える	— ~ —	—	—	100kN/m <sup>2</sup> を超える	1.00	11.40 ~ 21.69	137.80	3mを超える	— ~ —	—	—	
	それ以外	1.00	2.42 ~ 10.20	100.00	それ以外	0.00 ~ 10.20	2.98	15.07	それ以外	1.00	5.00 ~ 11.40	100.00	それ以外	5.00 ~ 21.69	2.98	15.07	
7	100kN/m <sup>2</sup> を超える	1.00	0.00 ~ 2.27	135.42	3mを超える	— ~ —	—	—	100kN/m <sup>2</sup> を超える	1.00	10.56 ~ 20.20	135.42	3mを超える	— ~ —	—	—	
	それ以外	1.00	2.27 ~ 10.06	100.00	それ以外	0.00 ~ 10.06	2.66	13.46	それ以外	1.00	5.00 ~ 10.56	100.00	それ以外	5.00 ~ 20.20	2.66	13.46	
8	100kN/m <sup>2</sup> を超える	1.00	0.00 ~ 1.60	124.41	3mを超える	— ~ —	—	—	100kN/m <sup>2</sup> を超える	1.00	10.58 ~ 16.29	124.41	3mを超える	— ~ —	—	—	
	それ以外	1.00	1.60 ~ 9.38	100.00	それ以外	0.00 ~ 9.38	2.32	11.74	それ以外	1.00	5.00 ~ 10.58	100.00	それ以外	5.00 ~ 16.29	2.32	11.74	
9	100kN/m <sup>2</sup> を超える	1.00	0.00 ~ 1.46	122.27	3mを超える	— ~ —	—	—	100kN/m <sup>2</sup> を超える	1.00	10.61 ~ 15.77	122.27	3mを超える	— ~ —	—	—	
	それ以外	1.00	1.46 ~ 9.25	100.00	それ以外	0.00 ~ 9.25	2.31	11.67	それ以外	1.00	5.00 ~ 10.61	100.00	それ以外	5.00 ~ 15.77	2.31	11.67	
10	100kN/m <sup>2</sup> を超える	1.00	0.00 ~ 1.05	115.80	3mを超える	— ~ —	—	—	100kN/m <sup>2</sup> を超える	1.00	10.53 ~ 13.75	115.80	3mを超える	— ~ —	—	—	
	それ以外	1.00	1.05 ~ 8.84	100.00	それ以外	0.00 ~ 8.84	2.18	11.03	それ以外	1.00	5.00 ~ 10.53	100.00	それ以外	5.00 ~ 13.75	2.18	11.03	
11	100kN/m <sup>2</sup> を超える	1.00	0.00 ~ 1.09	116.34	3mを超える	— ~ —	—	—	100kN/m <sup>2</sup> を超える	1.00	10.68 ~ 13.96	116.34	3mを超える	— ~ —	—	—	
	それ以外	1.00	1.09 ~ 8.87	100.00	それ以外	0.00 ~ 8.87	2.28	11.51	それ以外	1.00	5.00 ~ 10.68	100.00	それ以外	5.00 ~ 13.96	2.28	11.51	
12	100kN/m <sup>2</sup> を超える	1.00	0.00 ~ 1.11	116.73	3mを超える	— ~ —	—	—	100kN/m <sup>2</sup> を超える	1.00	10.53 ~ 13.96	116.73	3mを超える	— ~ —	—	—	
	それ以外	1.00	1.11 ~ 8.90	100.00	それ以外	0.00 ~ 8.90	2.19	11.06	それ以外	1.00	5.00 ~ 10.53	100.00	それ以外	5.00 ~ 13.96	2.19	11.06	
13	100kN/m <sup>2</sup> を超える	1.00	0.00 ~ 0.48	107.16	3mを超える	— ~ —	—	—	100kN/m <sup>2</sup> を超える	1.00	11.45 ~ 13.17	107.16	3mを超える	— ~ —	—	—	
	それ以外	1.00	0.48 ~ 8.27	100.00	それ以外	0.00 ~ 8.27	2.00	10.13	それ以外	1.00	5.00 ~ 11.45	100.00	それ以外	5.00 ~ 13.17	2.00	10.13	
14	100kN/m <sup>2</sup> を超える	1.00	0.00 ~ 1.95	130.09	3mを超える	— ~ —	—	—	100kN/m <sup>2</sup> を超える	1.00	10.85 ~ 17.89	130.09	3mを超える	— ~ —	—	—	
	それ以外	1.00	1.95 ~ 9.74	100.00	それ以外	0.00 ~ 9.74	2.52	12.73	それ以外	1.00	5.00 ~ 10.85	100.00	それ以外	5.00 ~ 17.89	2.52	12.73	
15	100kN/m <sup>2</sup> を超える	1.00	0.00 ~ 2.48	138.84	3mを超える	— ~ —	—	—	100kN/m <sup>2</sup> を超える	1.00	10.53 ~ 21.11	138.84	3mを超える	— ~ —	—	—	
	それ以外	1.00	2.48 ~ 10.27	100.00	それ以外	0.00 ~ 10.27	2.72	13.77	それ以外	1.00	5.00 ~ 10.53	100.00	それ以外	5.00 ~ 21.11	2.72	13.77	