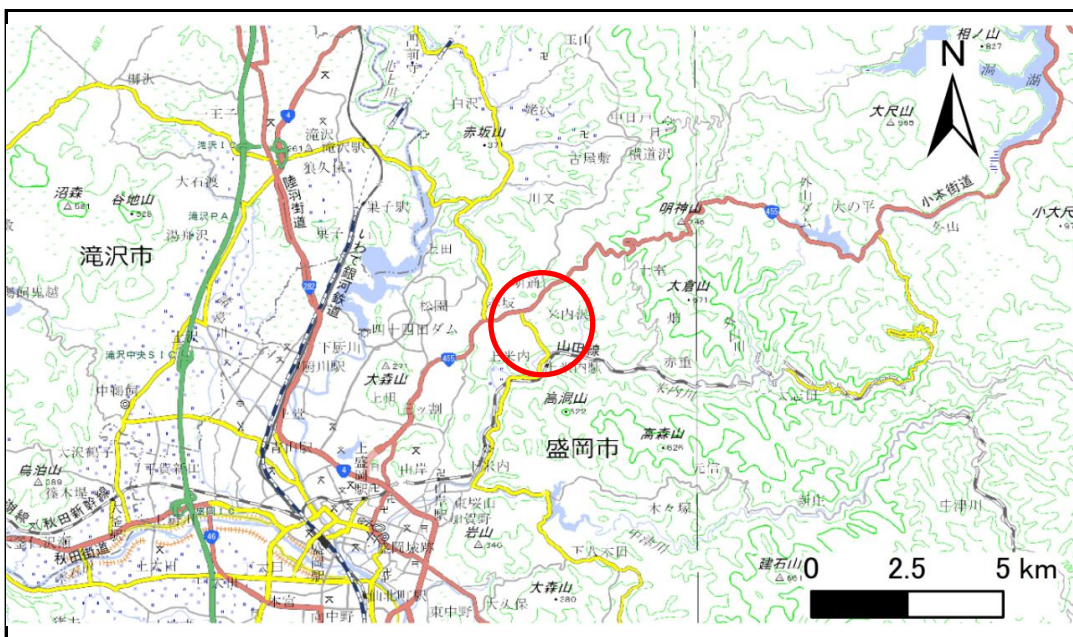


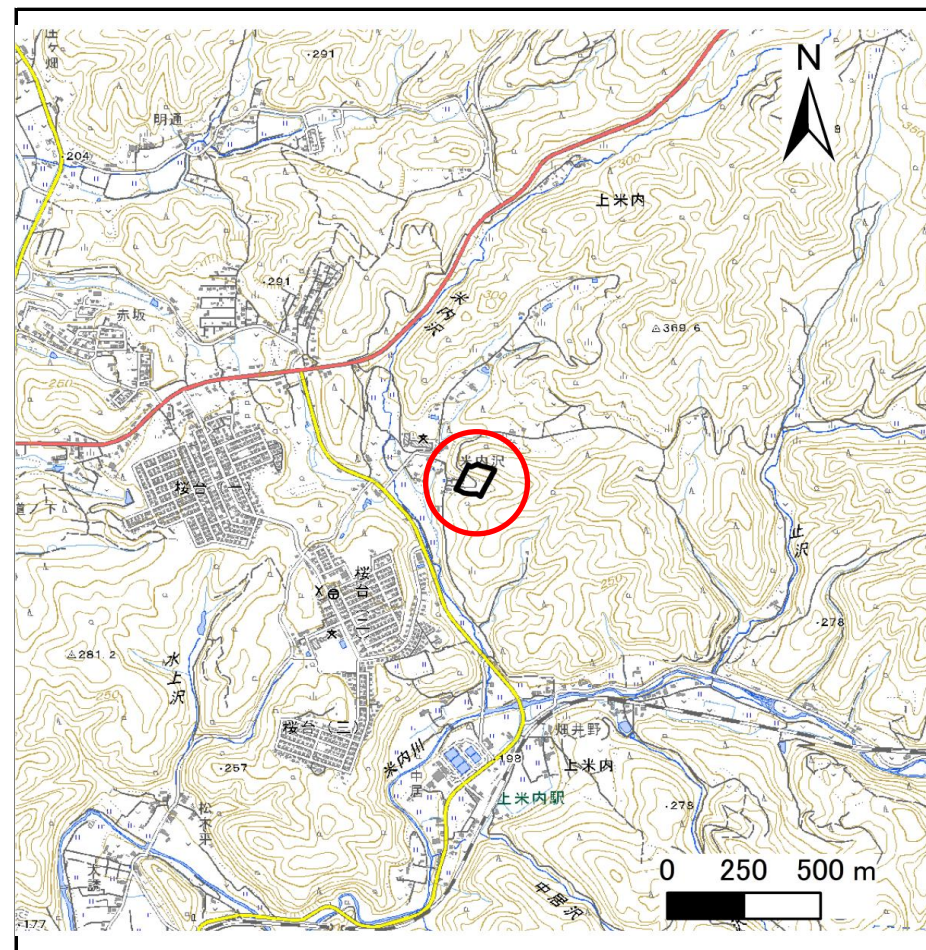
土砂災害防止に関する基礎調査(急傾斜地の崩壊)

表紙 概況、位置図

自然現象の種類	急傾斜地の崩壊
箇所番号	201BN190-2
箇所名	米内沢C
所在地	盛岡市上米内字米内沢
調査機関	岩手県盛岡広域振興局土木部



概況図(S=1:200,000)



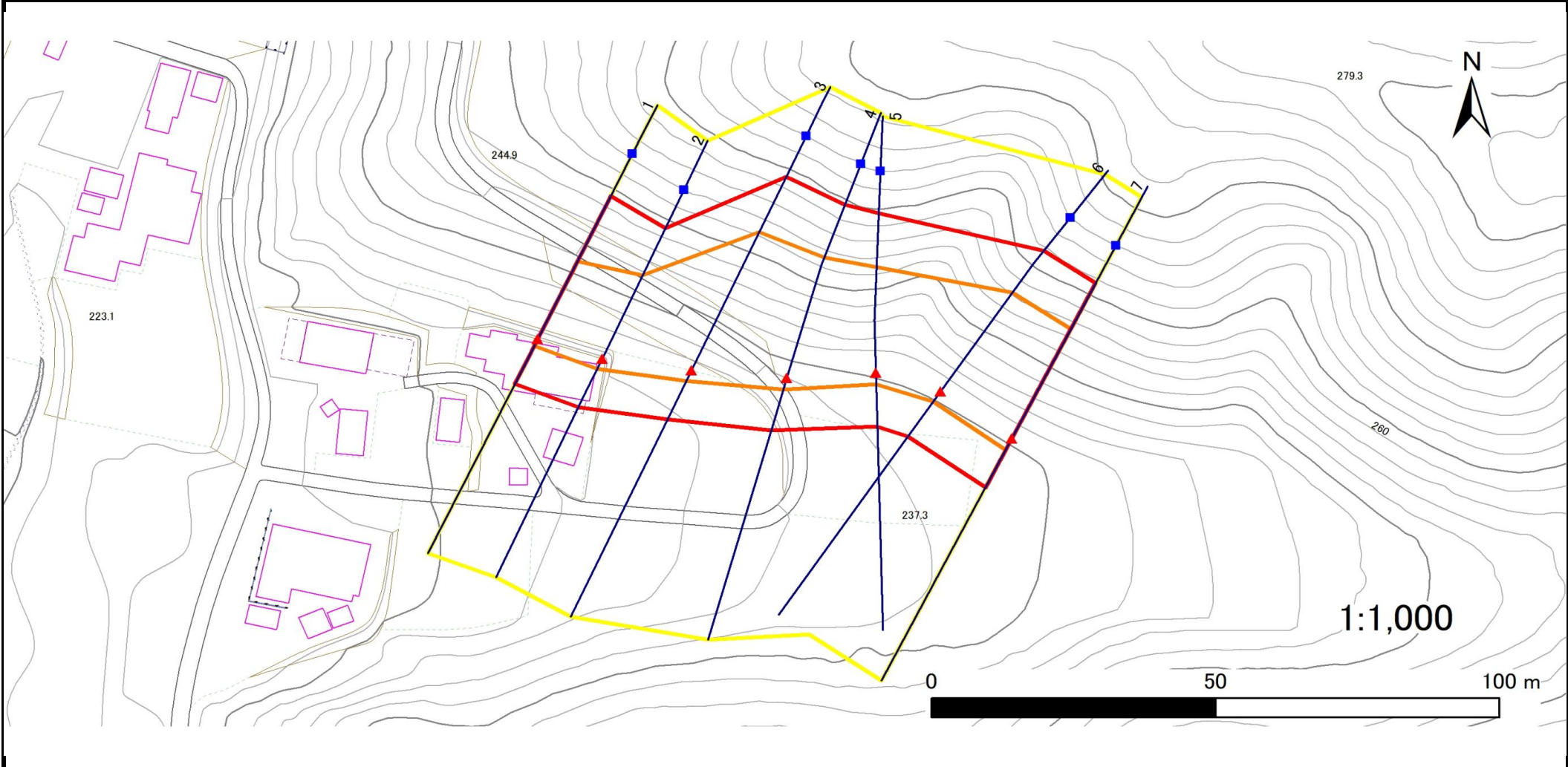
位置図(S=1:25,000)

急傾斜地の崩壊区域調査

様式3-1 危害のおそれのある土地、著しい危害のおそれのある土地の設定図

調査年度 2025年度

急傾斜地の位置 箇所番号 201BN190-2 箇所名 米内沢C 所在地 盛岡市上米内字米内沢



凡例	■ 上端	— 横断測線	▭ 危害のおそれのある土地の区域	▭ 土石等の移動による力が100kN/m ² を超える範囲
	▲ 下端		▭ 著しい危害のおそれのある土地の区域	▭ 土石等の堆積高が3mを超える範囲

急傾斜地の崩壊区域調書

様式3-2 建築物に作用すると想定される衝撃に関する事項(1/1)

調査年度	2025年度
------	--------

急傾斜地の位置		201BN190-2		箇所名		米内沢C		所在地		盛岡市上米内字米内沢						
横断 測線 番号	急傾斜地の下端に隣接する土地								急傾斜地内							
	土石等の移動の高さと力の大きさ				土石等の堆積高さと力の大きさ				土石等の移動の高さと力の大きさ				土石等の堆積高さと力の大きさ			
	区分	高さ (m)	下端からの距離 (m)	力の大きさ (kN/m ²)	区分	下端からの水平 距離(m)	高さ (m)	力の大きさ (kN/m ²)	区分	高さ (m)	上端からの比高 (m)	力の大きさ (kN/m ²)	区分	上端からの比高 (m)	高さ (m)	力の大きさ (kN/m ²)
1	100kN/m ² を超える	1.00	0.00 ~ 1.37	120.78	3mを超える	— ~ —	—	—	100kN/m ² を超える	1.00	12.67 ~ 21.90	120.78	3mを超える	— ~ —	—	—
	それ以外	1.00	1.37 ~ 9.15	100.00	それ以外	0.00 ~ 9.15	2.39	12.09	それ以外	1.00	5.00 ~ 12.67	100.00	それ以外	5.00 ~ 21.90	2.39	12.09
2	100kN/m ² を超える	1.00	0.00 ~ 2.05	131.68	3mを超える	— ~ —	—	—	100kN/m ² を超える	1.00	11.17 ~ 22.16	131.68	3mを超える	— ~ —	—	—
	それ以外	1.00	2.05 ~ 9.83	100.00	それ以外	0.00 ~ 9.83	2.51	12.70	それ以外	1.00	5.00 ~ 11.17	100.00	それ以外	5.00 ~ 22.16	2.51	12.70
3	100kN/m ² を超える	1.00	0.00 ~ 2.12	132.94	3mを超える	— ~ —	—	—	100kN/m ² を超える	1.00	11.84 ~ 28.92	132.94	3mを超える	— ~ —	—	—
	それ以外	1.00	2.12 ~ 9.91	100.00	それ以外	0.00 ~ 9.91	2.75	13.92	それ以外	1.00	5.00 ~ 11.84	100.00	それ以外	5.00 ~ 28.92	2.75	13.92
4	100kN/m ² を超える	1.00	0.00 ~ 2.17	133.63	3mを超える	— ~ —	—	—	100kN/m ² を超える	1.00	11.48 ~ 26.00	133.63	3mを超える	— ~ —	—	—
	それ以外	1.00	2.17 ~ 9.95	100.00	それ以外	0.00 ~ 9.95	2.79	14.10	それ以外	1.00	5.00 ~ 11.48	100.00	それ以外	5.00 ~ 26.00	2.79	14.10
5	100kN/m ² を超える	1.00	0.00 ~ 2.10	132.58	3mを超える	— ~ —	—	—	100kN/m ² を超える	1.00	11.31 ~ 23.68	132.58	3mを超える	— ~ —	—	—
	それ以外	1.00	2.10 ~ 9.89	100.00	それ以外	0.00 ~ 9.89	2.50	12.62	それ以外	1.00	5.00 ~ 11.31	100.00	それ以外	5.00 ~ 23.68	2.50	12.62
6	100kN/m ² を超える	1.00	0.00 ~ 2.35	136.63	3mを超える	— ~ —	—	—	100kN/m ² を超える	1.00	11.13 ~ 25.57	136.63	3mを超える	— ~ —	—	—
	それ以外	1.00	2.35 ~ 10.13	100.00	それ以外	0.00 ~ 10.13	2.84	14.33	それ以外	1.00	5.00 ~ 11.13	100.00	それ以外	5.00 ~ 25.57	2.84	14.33
7	100kN/m ² を超える	1.00	0.00 ~ 2.32	136.21	3mを超える	— ~ —	—	—	100kN/m ² を超える	1.00	11.20 ~ 25.84	136.21	3mを超える	— ~ —	—	—
	それ以外	1.00	2.32 ~ 10.11	100.00	それ以外	0.00 ~ 10.11	2.83	14.28	それ以外	1.00	5.00 ~ 11.20	100.00	それ以外	5.00 ~ 25.84	2.83	14.28
	100kN/m ² を超える		~		3mを超える	~			100kN/m ² を超える		~		3mを超える	~		
	それ以外		~		それ以外	~			それ以外		~		それ以外	~		
	100kN/m ² を超える		~		3mを超える	~			100kN/m ² を超える		~		3mを超える	~		
	それ以外		~		それ以外	~			それ以外		~		それ以外	~		
	100kN/m ² を超える		~		3mを超える	~			100kN/m ² を超える		~		3mを超える	~		
	それ以外		~		それ以外	~			それ以外		~		それ以外	~		
	100kN/m ² を超える		~		3mを超える	~			100kN/m ² を超える		~		3mを超える	~		
	それ以外		~		それ以外	~			それ以外		~		それ以外	~		
	100kN/m ² を超える		~		3mを超える	~			100kN/m ² を超える		~		3mを超える	~		
	それ以外		~		それ以外	~			それ以外		~		それ以外	~		