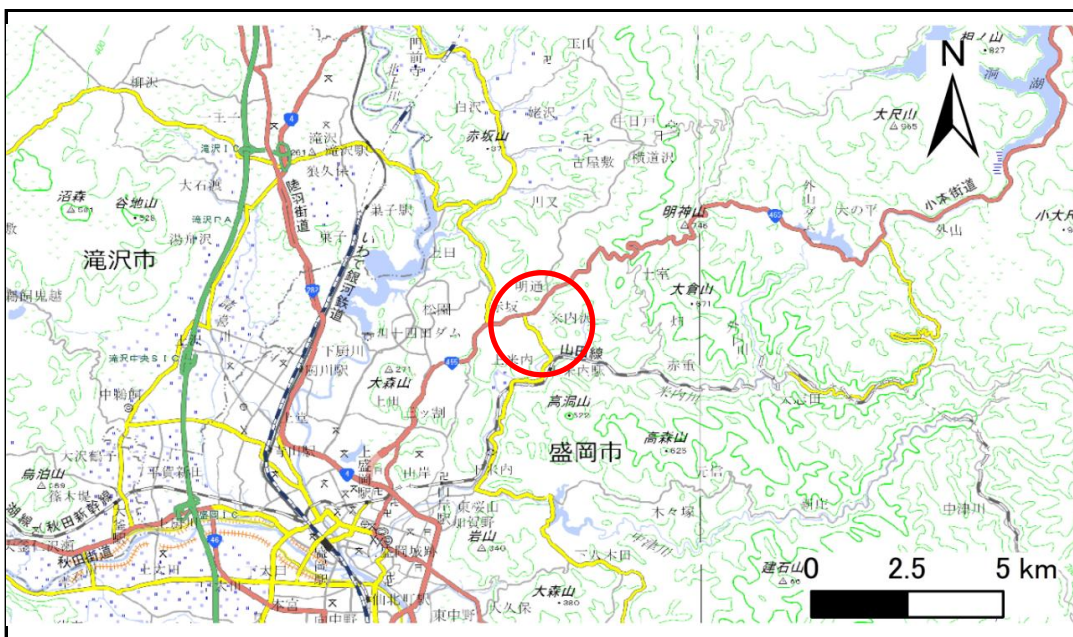


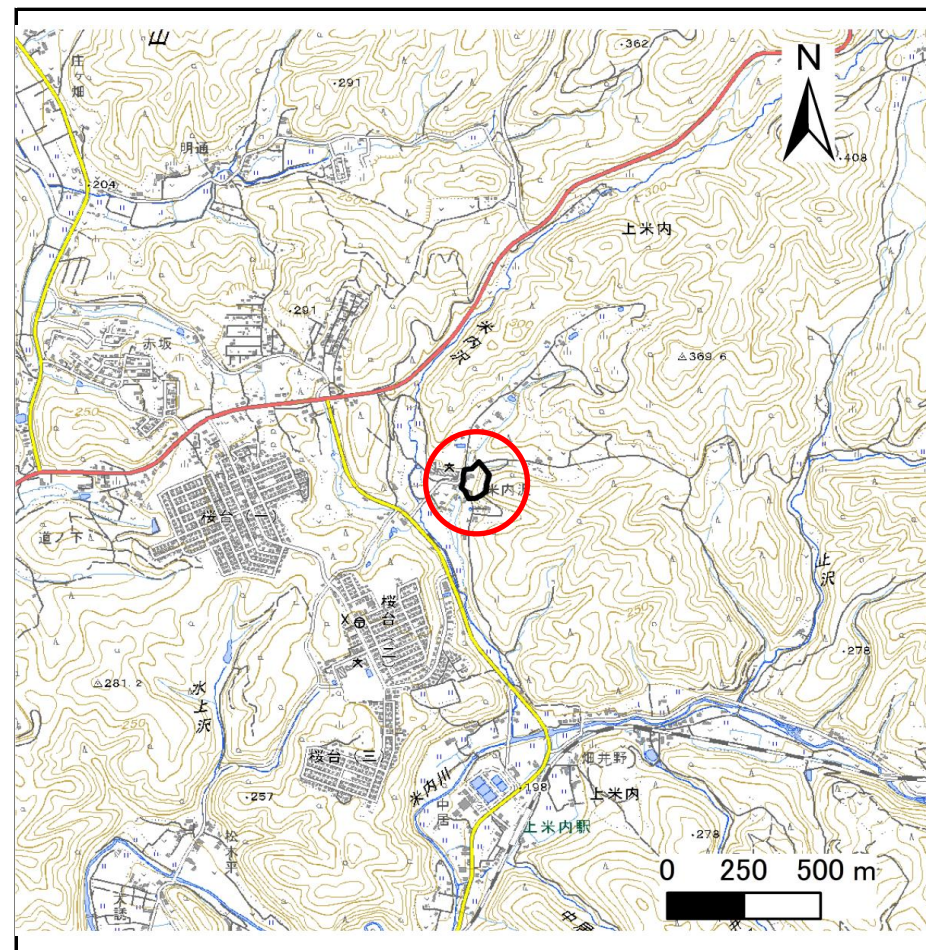
土砂災害防止に関する基礎調査(急傾斜地の崩壊)

表紙 概況、位置図

自然現象の種類	急傾斜地の崩壊
箇所番号	201BN190-1
箇所名	米内沢B
所在地	盛岡市上米内字米内沢
調査機関	岩手県盛岡広域振興局土木部



概況図(S=1:200,000)



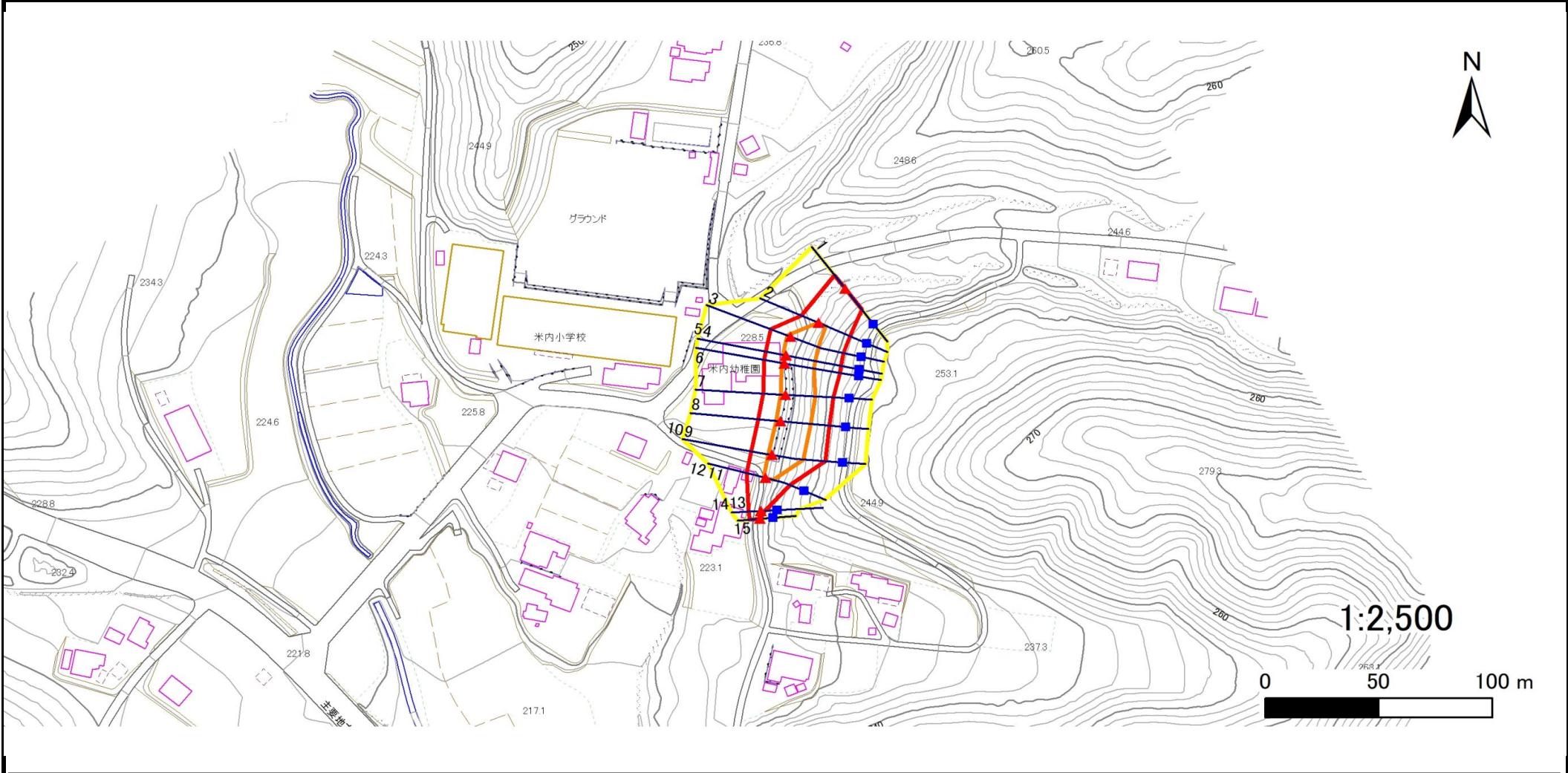
位置図(S=1:25,000)

急傾斜地の崩壊区域調査

様式3-1 危害のおそれのある土地、著しい危害のおそれのある土地の設定図

調査年度 2025年度

急傾斜地の位置 箇所番号 201BN190-1 箇所名 米内沢B 所在地 盛岡市上米内字米内沢



- | | | | | |
|----|------|--------|---------------------|--|
| 凡例 | ■ 上端 | — 横断測線 | ▭ 危害のおそれのある土地の区域 | ▭ 土石等の移動による力が100kN/m ² を超える範囲 |
| | ▲ 下端 | | ▭ 著しい危害のおそれのある土地の区域 | ▭ 土石等の堆積高が3mを超える範囲 |

急傾斜地の崩壊区域調書

様式3-2 建築物に作用すると想定される衝撃に関する事項(1/1)

調査年度	2025年度
------	--------

急傾斜地の位置		201BN190-1			箇所名		米内沢B		所在地		盛岡市上米内字米内沢					
横断 測線 番号	急傾斜地の下端に隣接する土地								急傾斜地内							
	土石等の移動の高さと力の大きさ				土石等の堆積高さと力の大きさ				土石等の移動の高さと力の大きさ				土石等の堆積高さと力の大きさ			
	区分	高さ (m)	下端からの距離 (m)	力の大きさ (kN/m ²)	区分	下端からの水平 距離(m)	高さ (m)	力の大きさ (kN/m ²)	区分	高さ (m)	上端からの比高 (m)	力の大きさ (kN/m ²)	区分	上端からの比高 (m)	高さ (m)	力の大きさ (kN/m ²)
1	100kN/m ² を超える	—	— ~ —	—	3mを超える	— ~ —	—	—	100kN/m ² を超える	—	— ~ —	—	3mを超える	— ~ —	—	—
	それ以外	1.00	0.00 ~ 7.65	98.01	それ以外	0.00 ~ 7.65	1.94	9.80	それ以外	1.00	5.00 ~ 12.00	98.01	それ以外	5.00 ~ 12.00	1.94	9.80
2	100kN/m ² を超える	1.00	0.00 ~ 0.51	107.57	3mを超える	— ~ —	—	—	100kN/m ² を超える	1.00	11.95 ~ 14.00	107.57	3mを超える	— ~ —	—	—
	それ以外	1.00	0.51 ~ 8.30	100.00	それ以外	0.00 ~ 8.30	1.97	9.95	それ以外	1.00	5.00 ~ 11.95	100.00	それ以外	5.00 ~ 14.00	1.97	9.95
3	100kN/m ² を超える	1.00	0.00 ~ 1.46	122.15	3mを超える	— ~ —	—	—	100kN/m ² を超える	1.00	11.91 ~ 19.84	122.15	3mを超える	— ~ —	—	—
	それ以外	1.00	1.46 ~ 9.24	100.00	それ以外	0.00 ~ 9.24	2.14	10.82	それ以外	1.00	5.00 ~ 11.91	100.00	それ以外	5.00 ~ 19.84	2.14	10.82
4	100kN/m ² を超える	1.00	0.00 ~ 1.43	121.70	3mを超える	— ~ —	—	—	100kN/m ² を超える	1.00	11.98 ~ 19.84	121.70	3mを超える	— ~ —	—	—
	それ以外	1.00	1.43 ~ 9.21	100.00	それ以外	0.00 ~ 9.21	2.14	10.79	それ以外	1.00	5.00 ~ 11.98	100.00	それ以外	5.00 ~ 19.84	2.14	10.79
5	100kN/m ² を超える	1.00	0.00 ~ 1.43	121.70	3mを超える	— ~ —	—	—	100kN/m ² を超える	1.00	11.98 ~ 19.84	121.70	3mを超える	— ~ —	—	—
	それ以外	1.00	1.43 ~ 9.21	100.00	それ以外	0.00 ~ 9.21	2.14	10.79	それ以外	1.00	5.00 ~ 11.98	100.00	それ以外	5.00 ~ 19.84	2.14	10.79
6	100kN/m ² を超える	1.00	0.00 ~ 1.39	121.09	3mを超える	— ~ —	—	—	100kN/m ² を超える	1.00	12.08 ~ 19.84	121.09	3mを超える	— ~ —	—	—
	それ以外	1.00	1.39 ~ 9.17	100.00	それ以外	0.00 ~ 9.17	2.13	10.76	それ以外	1.00	5.00 ~ 12.08	100.00	それ以外	5.00 ~ 19.84	2.13	10.76
7	100kN/m ² を超える	1.00	0.00 ~ 2.12	132.81	3mを超える	— ~ —	—	—	100kN/m ² を超える	1.00	10.67 ~ 19.88	132.81	3mを超える	— ~ —	—	—
	それ以外	1.00	2.12 ~ 9.90	100.00	それ以外	0.00 ~ 9.90	2.29	11.57	それ以外	1.00	5.00 ~ 10.67	100.00	それ以外	5.00 ~ 19.88	2.29	11.57
8	100kN/m ² を超える	1.00	0.00 ~ 2.06	131.93	3mを超える	— ~ —	—	—	100kN/m ² を超える	1.00	10.75 ~ 19.93	131.93	3mを超える	— ~ —	—	—
	それ以外	1.00	2.06 ~ 9.85	100.00	それ以外	0.00 ~ 9.85	2.27	11.47	それ以外	1.00	5.00 ~ 10.75	100.00	それ以外	5.00 ~ 19.93	2.27	11.47
9	100kN/m ² を超える	1.00	0.00 ~ 1.80	127.70	3mを超える	— ~ —	—	—	100kN/m ² を超える	1.00	11.23 ~ 20.15	127.70	3mを超える	— ~ —	—	—
	それ以外	1.00	1.80 ~ 9.59	100.00	それ以外	0.00 ~ 9.59	2.20	11.11	それ以外	1.00	5.00 ~ 11.23	100.00	それ以外	5.00 ~ 20.15	2.20	11.11
10	100kN/m ² を超える	1.00	0.00 ~ 1.80	127.70	3mを超える	— ~ —	—	—	100kN/m ² を超える	1.00	11.23 ~ 20.15	127.70	3mを超える	— ~ —	—	—
	それ以外	1.00	1.80 ~ 9.59	100.00	それ以外	0.00 ~ 9.59	2.51	12.66	それ以外	1.00	5.00 ~ 11.23	100.00	それ以外	5.00 ~ 20.15	2.51	12.66
11	100kN/m ² を超える	1.00	0.00 ~ 0.82	112.19	3mを超える	— ~ —	—	—	100kN/m ² を超える	1.00	10.60 ~ 13.09	112.19	3mを超える	— ~ —	—	—
	それ以外	1.00	0.82 ~ 8.60	100.00	それ以外	0.00 ~ 8.60	2.13	10.77	それ以外	1.00	5.00 ~ 10.60	100.00	それ以外	5.00 ~ 13.09	2.13	10.77
12	100kN/m ² を超える	1.00	0.00 ~ 0.82	112.19	3mを超える	— ~ —	—	—	100kN/m ² を超える	1.00	10.60 ~ 13.09	112.19	3mを超える	— ~ —	—	—
	それ以外	1.00	0.82 ~ 8.60	100.00	それ以外	0.00 ~ 8.60	2.13	10.77	それ以外	1.00	5.00 ~ 10.60	100.00	それ以外	5.00 ~ 13.09	2.13	10.77
13	100kN/m ² を超える	—	— ~ —	—	3mを超える	— ~ —	—	—	100kN/m ² を超える	—	— ~ —	—	3mを超える	— ~ —	—	—
	それ以外	1.00	0.00 ~ 5.54	69.16	それ以外	0.00 ~ 5.54	1.91	9.68	それ以外	1.00	5.00 ~ 6.50	69.16	それ以外	5.00 ~ 6.50	1.91	9.68
14	100kN/m ² を超える	—	— ~ —	—	3mを超える	— ~ —	—	—	100kN/m ² を超える	—	— ~ —	—	3mを超える	— ~ —	—	—
	それ以外	1.00	0.00 ~ 5.54	69.16	それ以外	0.00 ~ 5.54	1.91	9.68	それ以外	1.00	5.00 ~ 6.50	69.16	それ以外	5.00 ~ 6.50	1.91	9.68
15	100kN/m ² を超える	—	— ~ —	—	3mを超える	— ~ —	—	—	100kN/m ² を超える	—	— ~ —	—	3mを超える	— ~ —	—	—
	それ以外	1.00	0.00 ~ 4.62	57.56	それ以外	0.00 ~ 4.62	1.87	9.45	それ以外	1.00	5.00 ~ 5.00	57.56	それ以外	5.00 ~ 5.00	1.87	9.45