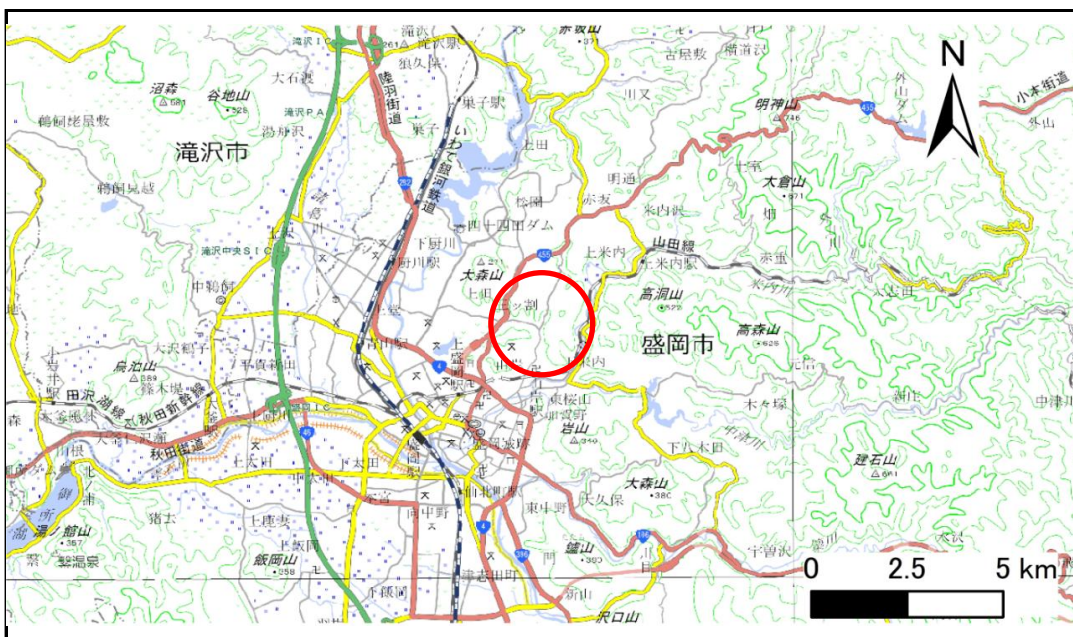


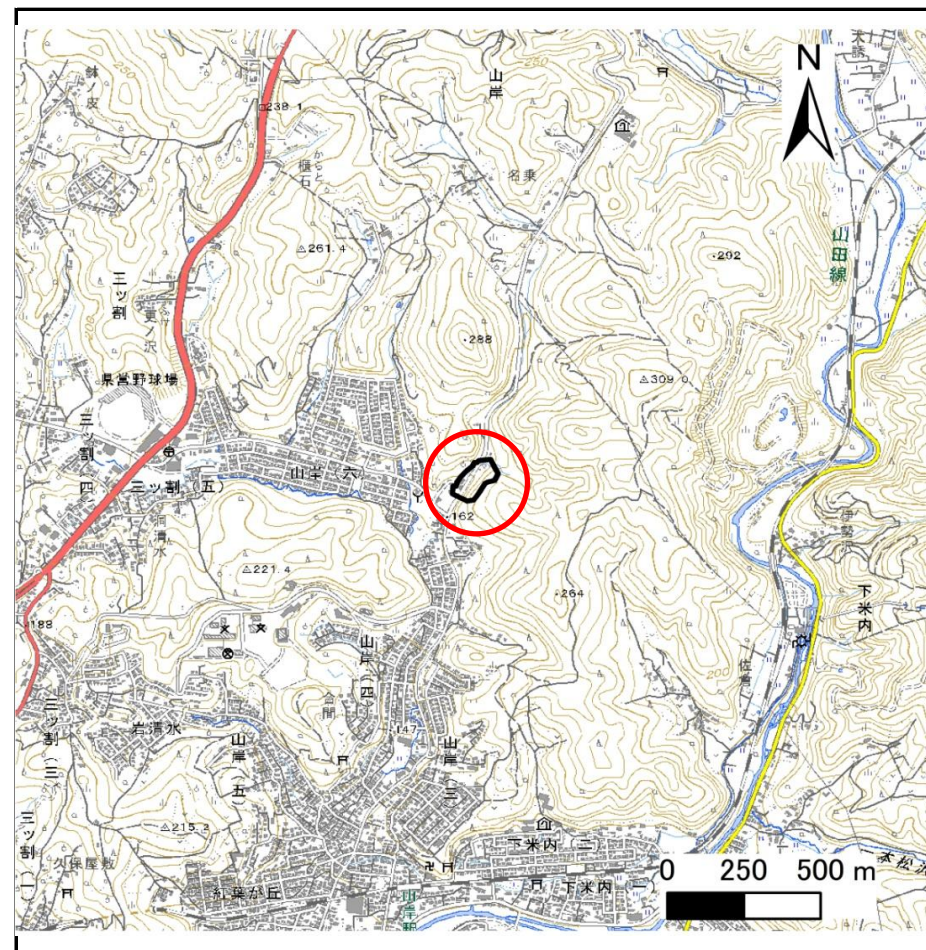
土砂災害防止に関する基礎調査(急傾斜地の崩壊)

表紙 概況、位置図

自然現象の種類	急傾斜地の崩壊
箇所番号	201BN169-2
箇所名	閉伊街道
所在地	盛岡市下米内字閉伊街道
調査機関	岩手県盛岡広域振興局土木部



概況図(S=1:200,000)



位置図(S=1:25,000)

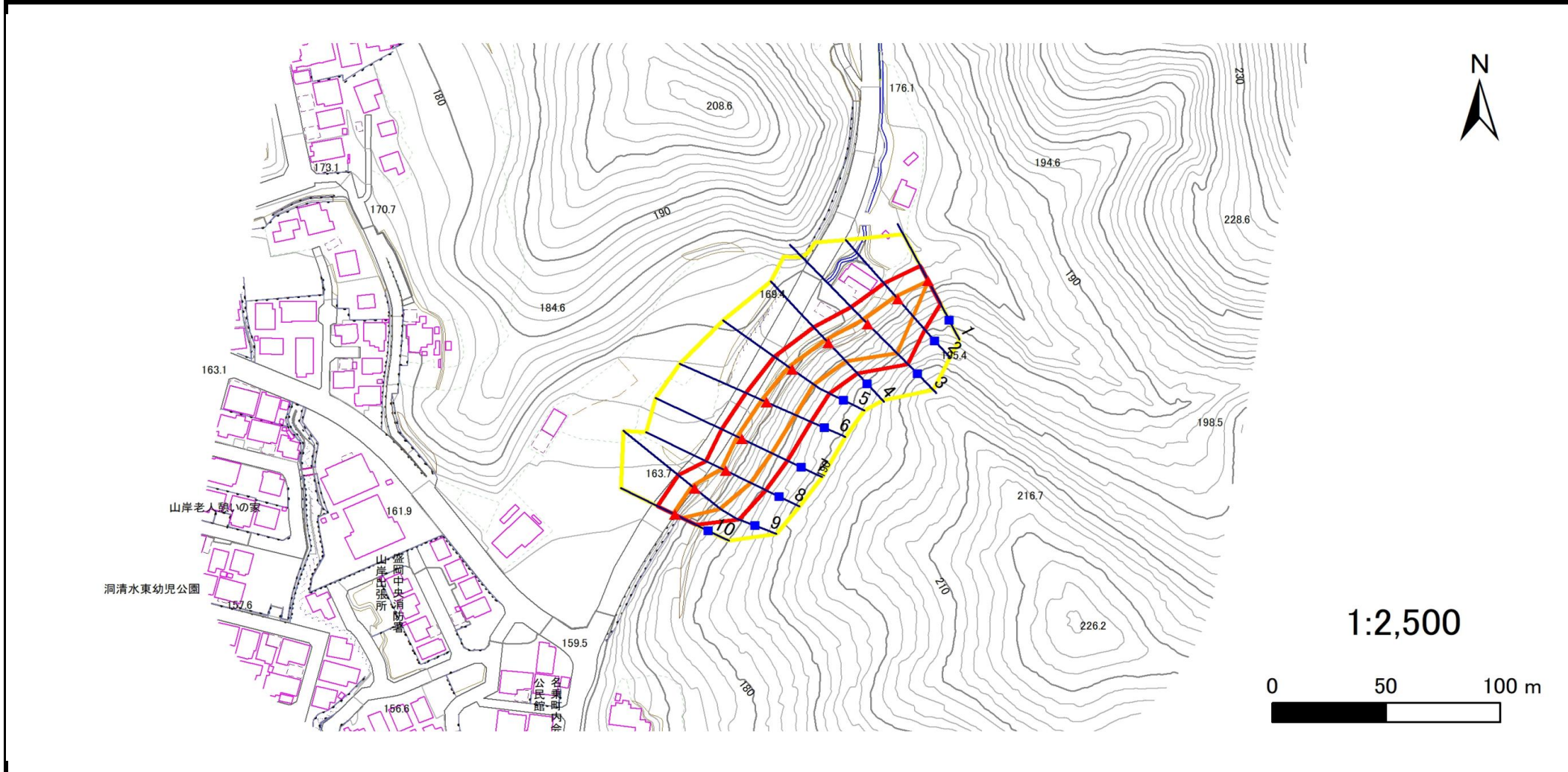
急傾斜地の崩壊区域調査

様式3-1 危害のおそれのある土地、著しい危害のおそれのある土地の設定図

調査年度

2025年度

急傾斜地の位置 箇所番号 201BN169-2 箇所名 閉伊街道 所在地 盛岡市下米内字閉伊街道



凡例

■ 上端
▲ 下端

— 横断測線

黄色の線 危険のおそれのある土地の区域

赤色の線 著しい危険のおそれのある土地の区域

黄色の線 土石等の移動による力が100kN/m²を超える範囲

赤色の線 土石等の堆積高が3mを超える範囲

急傾斜地の崩壊区域調書

様式3-2 建築物に作用すると想定される衝撃に関する事項(1/1)

調査年度	2025年度
------	--------

急傾斜地の位置		箇所番号		201BN169-2		箇所名		閑伊街道		所在地		盛岡市下米内字閑伊街道				
横断 測線 番号	急傾斜地の下端に隣接する土地								急傾斜地内							
	土石等の移動の高さと力の大きさ				土石等の堆積高さとの大きさ				土石等の移動の高さと力の大きさ				土石等の堆積高さとの大きさ			
	区分	高さ (m)	下端からの距離 (m)	力の大きさ (kN/m ²)	区分	下端からの水平 距離(m)	高さ (m)	力の大きさ (kN/m ²)	区分	高さ (m)	上端からの比高 (m)	力の大きさ (kN/m ²)	区分	上端からの比高 (m)	高さ (m)	力の大きさ (kN/m ²)
1	100kN/m ² を超える	1.00	0.00 ~ 0.00	100.01	3mを超える	— ~ —	—	—	100kN/m ² を超える	1.00	12.09 ~ 12.09	100.01	3mを超える	— ~ —	—	—
	それ以外	1.00	0.00 ~ 7.79	100.00	それ以外	0.00 ~ 7.79	1.96	9.90	それ以外	1.00	5.00 ~ 12.09	100.00	それ以外	5.00 ~ 12.09	1.96	9.90
2	100kN/m ² を超える	1.00	0.00 ~ 1.84	128.29	3mを超える	— ~ —	—	—	100kN/m ² を超える	1.00	10.64 ~ 17.86	128.29	3mを超える	— ~ —	—	—
	それ以外	1.00	1.84 ~ 9.62	100.00	それ以外	0.00 ~ 9.62	2.30	11.62	それ以外	1.00	5.00 ~ 10.64	100.00	それ以外	5.00 ~ 17.86	2.30	11.62
3	100kN/m ² を超える	1.00	0.00 ~ 2.96	147.05	3mを超える	0.00 ~ 0.18	3.10	15.66	100kN/m ² を超える	1.00	10.55 ~ 25.29	147.05	3mを超える	25.00 ~ 25.29	3.10	15.66
	それ以外	1.00	2.96 ~ 10.75	100.00	それ以外	0.18 ~ 10.75	3.00	15.16	それ以外	1.00	5.00 ~ 10.55	100.00	それ以外	5.00 ~ 25.00	3.00	15.16
4	100kN/m ² を超える	1.00	0.00 ~ 2.11	132.66	3mを超える	— ~ —	—	—	100kN/m ² を超える	1.00	10.55 ~ 18.95	132.66	3mを超える	— ~ —	—	—
	それ以外	1.00	2.11 ~ 9.89	100.00	それ以外	0.00 ~ 9.89	2.34	11.85	それ以外	1.00	5.00 ~ 10.55	100.00	それ以外	5.00 ~ 18.95	2.34	11.85
5	100kN/m ² を超える	1.00	0.00 ~ 1.95	130.09	3mを超える	— ~ —	—	—	100kN/m ² を超える	1.00	10.70 ~ 18.86	130.09	3mを超える	— ~ —	—	—
	それ以外	1.00	1.95 ~ 9.74	100.00	それ以外	0.00 ~ 9.74	2.28	11.53	それ以外	1.00	5.00 ~ 10.70	100.00	それ以外	5.00 ~ 18.86	2.28	11.53
6	100kN/m ² を超える	1.00	0.00 ~ 2.41	137.74	3mを超える	— ~ —	—	—	100kN/m ² を超える	1.00	10.54 ~ 21.05	137.74	3mを超える	— ~ —	—	—
	それ以外	1.00	2.41 ~ 10.20	100.00	それ以外	0.00 ~ 10.20	2.68	13.54	それ以外	1.00	5.00 ~ 10.54	100.00	それ以外	5.00 ~ 21.05	2.68	13.54
7	100kN/m ² を超える	1.00	0.00 ~ 2.34	136.52	3mを超える	— ~ —	—	—	100kN/m ² を超える	1.00	10.61 ~ 21.15	136.52	3mを超える	— ~ —	—	—
	それ以外	1.00	2.34 ~ 10.13	100.00	それ以外	0.00 ~ 10.13	2.64	13.32	それ以外	1.00	5.00 ~ 10.61	100.00	それ以外	5.00 ~ 21.15	2.64	13.32
8	100kN/m ² を超える	1.00	0.00 ~ 2.22	134.51	3mを超える	— ~ —	—	—	100kN/m ² を超える	1.00	10.54 ~ 19.64	134.51	3mを超える	— ~ —	—	—
	それ以外	1.00	2.22 ~ 10.00	100.00	それ以外	0.00 ~ 10.00	2.35	11.87	それ以外	1.00	5.00 ~ 10.54	100.00	それ以外	5.00 ~ 19.64	2.35	11.87
9	100kN/m ² を超える	1.00	0.00 ~ 1.85	128.39	3mを超える	— ~ —	—	—	100kN/m ² を超える	1.00	11.21 ~ 20.46	128.39	3mを超える	— ~ —	—	—
	それ以外	1.00	1.85 ~ 9.63	100.00	それ以外	0.00 ~ 9.63	2.51	12.67	それ以外	1.00	5.00 ~ 11.21	100.00	それ以外	5.00 ~ 20.46	2.51	12.67
10	100kN/m ² を超える	1.00	0.00 ~ 0.96	114.35	3mを超える	— ~ —	—	—	100kN/m ² を超える	1.00	10.58 ~ 13.41	114.35	3mを超える	— ~ —	—	—
	それ以外	1.00	0.96 ~ 8.74	100.00	それ以外	0.00 ~ 8.74	2.24	11.32	それ以外	1.00	5.00 ~ 10.58	100.00	それ以外	5.00 ~ 13.41	2.24	11.32
	100kN/m ² を超える		~		3mを超える	~			100kN/m ² を超える		~		3mを超える	~		
	それ以外		~		それ以外	~			それ以外		~		それ以外	~		
	100kN/m ² を超える		~		3mを超える	~			100kN/m ² を超える		~		3mを超える	~		
	それ以外		~		それ以外	~			それ以外		~		それ以外	~		
	100kN/m ² を超える		~		3mを超える	~			100kN/m ² を超える		~		3mを超える	~		
	それ以外		~		それ以外	~			それ以外		~		それ以外	~		
	100kN/m ² を超える		~		3mを超える	~			100kN/m ² を超える		~		3mを超える	~		
	それ以外		~		それ以外	~			それ以外		~		それ以外	~		