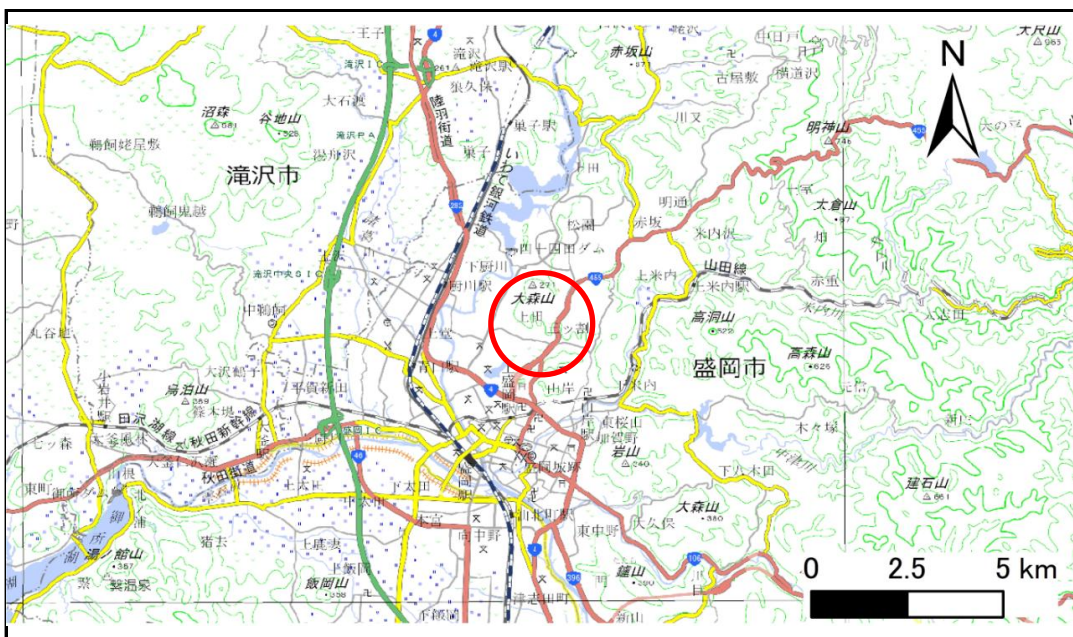


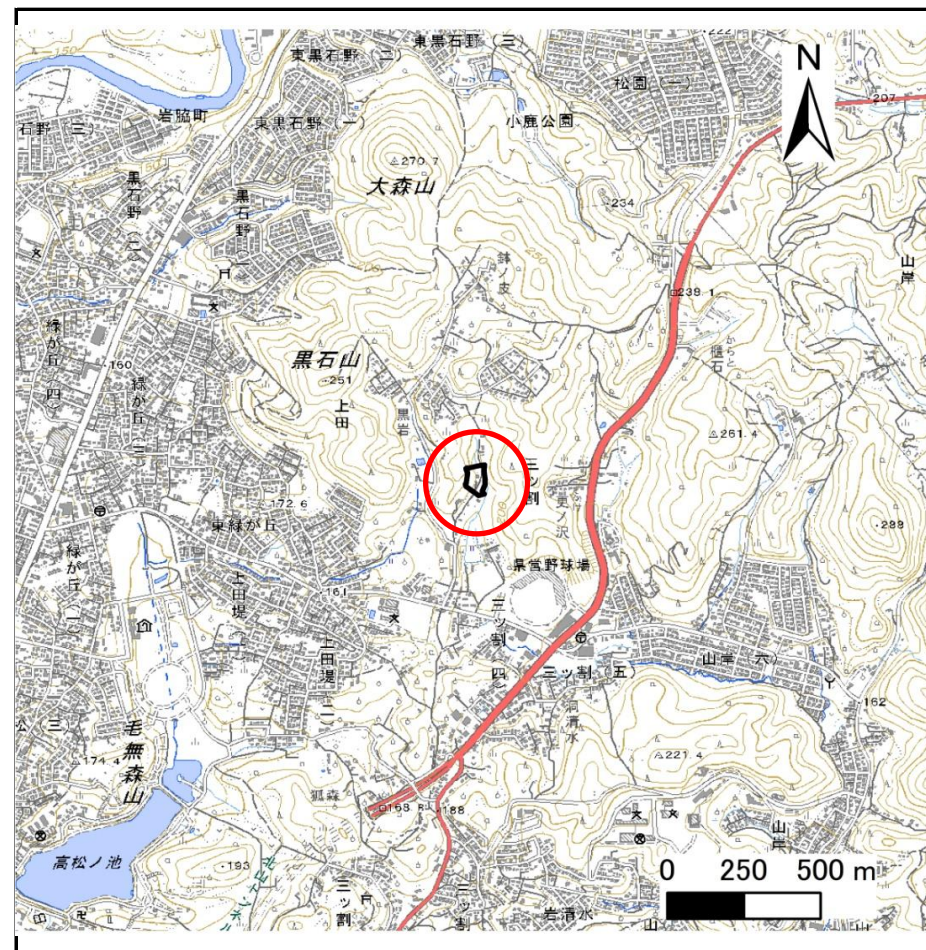
土砂災害防止に関する基礎調査(急傾斜地の崩壊)

表紙 概況、位置図

自然現象の種類	急傾斜地の崩壊
箇所番号	201BN081
箇所名	鉢ノ皮
所在地	盛岡市三ツ割字鉢ノ皮
調査機関	岩手県盛岡広域振興局土木部



概況図(S=1:200,000)



位置図(S=1:25,000)

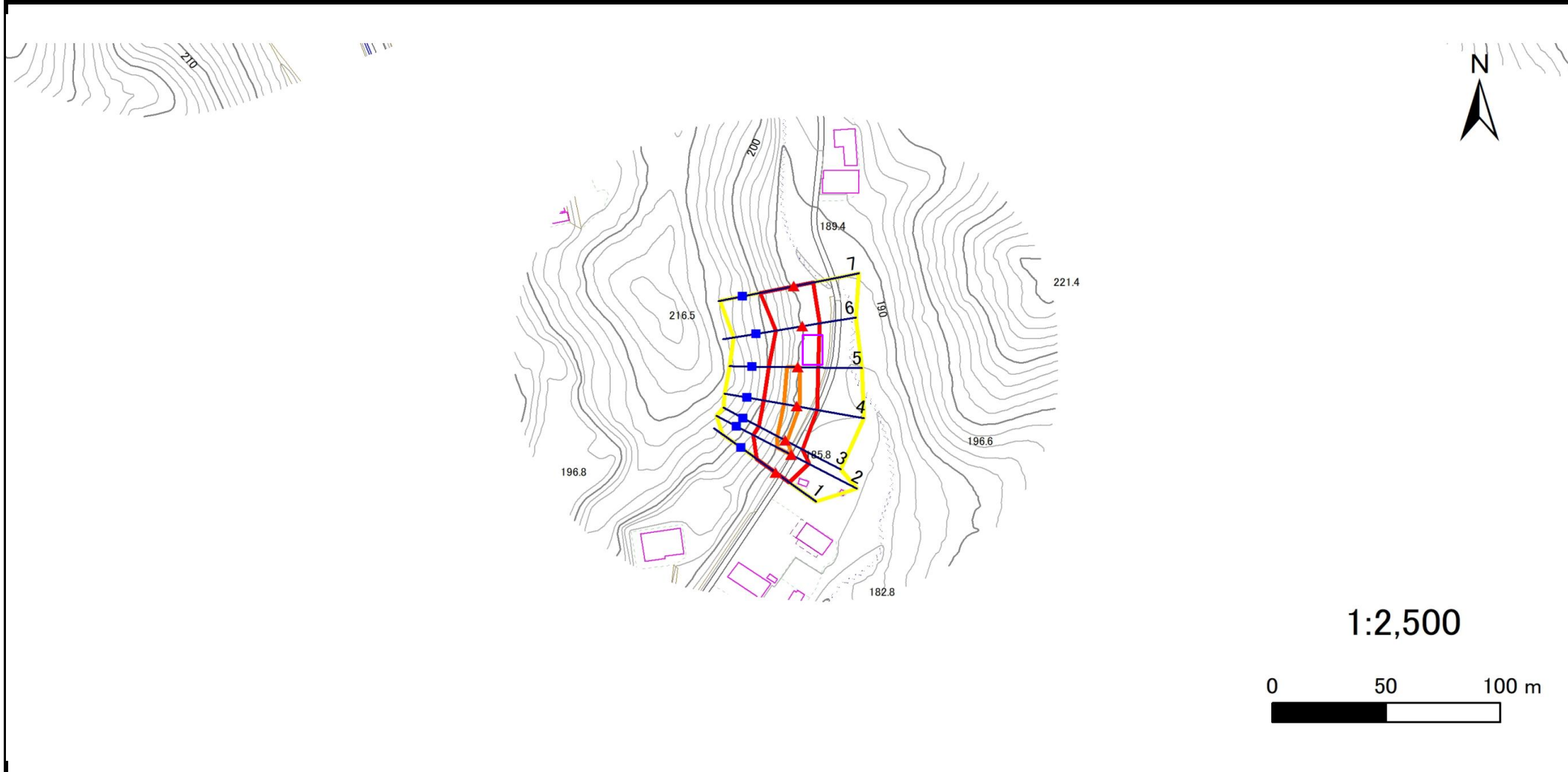
急傾斜地の崩壊区域調査

様式3-1 危害のおそれのある土地、著しい危害のおそれのある土地の設定図

調査年度

2025年度

急傾斜地の位置 | 箇所番号 | 201BN081 | 箇所名 | 鉢ノ皮 | 所在地 | 盛岡市三ツ割字鉢ノ皮



凡例

■ 上端
▲ 下端

— 横断測線

■ 危害のおそれのある土地の区域
■ 著しい危害のおそれのある土地の区域

■ 土石等の移動による力が 100kN/m^2 を超える範囲
■ 土石等の堆積高が 3m を超える範囲

急傾斜地の崩壊区域調査

様式3-2 建築物に作用すると想定される衝撃に関する事項(1/1)

調査年度	2025年度
------	--------

急傾斜地の位置		201BN081			箇所名		鉢ノ皮		所在地		盛岡市三ツ割字鉢ノ皮					
横断 測線 番号	急傾斜地の下端に隣接する土地								急傾斜地内							
	土石等の移動の高さと力の大きさ				土石等の堆積高さと力の大きさ				土石等の移動の高さと力の大きさ				土石等の堆積高さと力の大きさ			
	区分	高さ (m)	下端からの距離 (m)	力の大きさ (kN/m ²)	区分	下端からの水平 距離(m)	高さ (m)	力の大きさ (kN/m ²)	区分	高さ (m)	上端からの比高 (m)	力の大きさ (kN/m ²)	区分	上端からの比高 (m)	高さ (m)	力の大きさ (kN/m ²)
1	100kN/m ² を超える	—	— ~ —	—	3mを超える	— ~ —	—	—	100kN/m ² を超える	—	— ~ —	—	3mを超える	— ~ —	—	—
	それ以外	1.00	0.00 ~ 7.33	93.50	それ以外	0.00 ~ 7.33	1.93	9.77	それ以外	1.00	5.00 ~ 11.00	93.50	それ以外	5.00 ~ 11.00	1.93	9.77
2	100kN/m ² を超える	1.00	0.00 ~ 0.91	113.57	3mを超える	— ~ —	—	—	100kN/m ² を超える	1.00	12.09 ~ 16.32	113.57	3mを超える	— ~ —	—	—
	それ以外	1.00	0.91 ~ 8.69	100.00	それ以外	0.00 ~ 8.69	2.13	10.76	それ以外	1.00	5.00 ~ 12.09	100.00	それ以外	5.00 ~ 16.32	2.13	10.76
3	100kN/m ² を超える	1.00	0.00 ~ 0.79	111.74	3mを超える	— ~ —	—	—	100kN/m ² を超える	1.00	11.08 ~ 13.83	111.74	3mを超える	— ~ —	—	—
	それ以外	1.00	0.79 ~ 8.57	100.00	それ以外	0.00 ~ 8.57	2.04	10.31	それ以外	1.00	5.00 ~ 11.08	100.00	それ以外	5.00 ~ 13.83	2.04	10.31
4	100kN/m ² を超える	1.00	0.00 ~ 1.09	116.35	3mを超える	— ~ —	—	—	100kN/m ² を超える	1.00	10.95 ~ 14.89	116.35	3mを超える	— ~ —	—	—
	それ以外	1.00	1.09 ~ 8.87	100.00	それ以外	0.00 ~ 8.87	2.06	10.39	それ以外	1.00	5.00 ~ 10.95	100.00	それ以外	5.00 ~ 14.89	2.06	10.39
5	100kN/m ² を超える	1.00	0.00 ~ 1.00	115.06	3mを超える	— ~ —	—	—	100kN/m ² を超える	1.00	10.70 ~ 14.00	115.06	3mを超える	— ~ —	—	—
	それ以外	1.00	1.00 ~ 8.79	100.00	それ以外	0.00 ~ 8.79	2.10	10.61	それ以外	1.00	5.00 ~ 10.70	100.00	それ以外	5.00 ~ 14.00	2.10	10.61
6	100kN/m ² を超える	—	— ~ —	—	3mを超える	— ~ —	—	—	100kN/m ² を超える	—	— ~ —	—	3mを超える	— ~ —	—	—
	それ以外	1.00	0.00 ~ 7.58	97.08	それ以外	0.00 ~ 7.58	1.93	9.76	それ以外	1.00	5.00 ~ 11.89	97.08	それ以外	5.00 ~ 11.89	1.93	9.76
7	100kN/m ² を超える	1.00	0.00 ~ 0.82	112.18	3mを超える	— ~ —	—	—	100kN/m ² を超える	1.00	11.40 ~ 14.52	112.18	3mを超える	— ~ —	—	—
	それ以外	1.00	0.82 ~ 8.60	100.00	それ以外	0.00 ~ 8.60	2.01	10.14	それ以外	1.00	5.00 ~ 11.40	100.00	それ以外	5.00 ~ 14.52	2.01	10.14
	100kN/m ² を超える		~		3mを超える	~			100kN/m ² を超える		~		3mを超える	~		
	それ以外		~		それ以外	~			それ以外		~		それ以外	~		
	100kN/m ² を超える		~		3mを超える	~			100kN/m ² を超える		~		3mを超える	~		
	それ以外		~		それ以外	~			それ以外		~		それ以外	~		
	100kN/m ² を超える		~		3mを超える	~			100kN/m ² を超える		~		3mを超える	~		
	それ以外		~		それ以外	~			それ以外		~		それ以外	~		
	100kN/m ² を超える		~		3mを超える	~			100kN/m ² を超える		~		3mを超える	~		
	それ以外		~		それ以外	~			それ以外		~		それ以外	~		
	100kN/m ² を超える		~		3mを超える	~			100kN/m ² を超える		~		3mを超える	~		
	それ以外		~		それ以外	~			それ以外		~		それ以外	~		